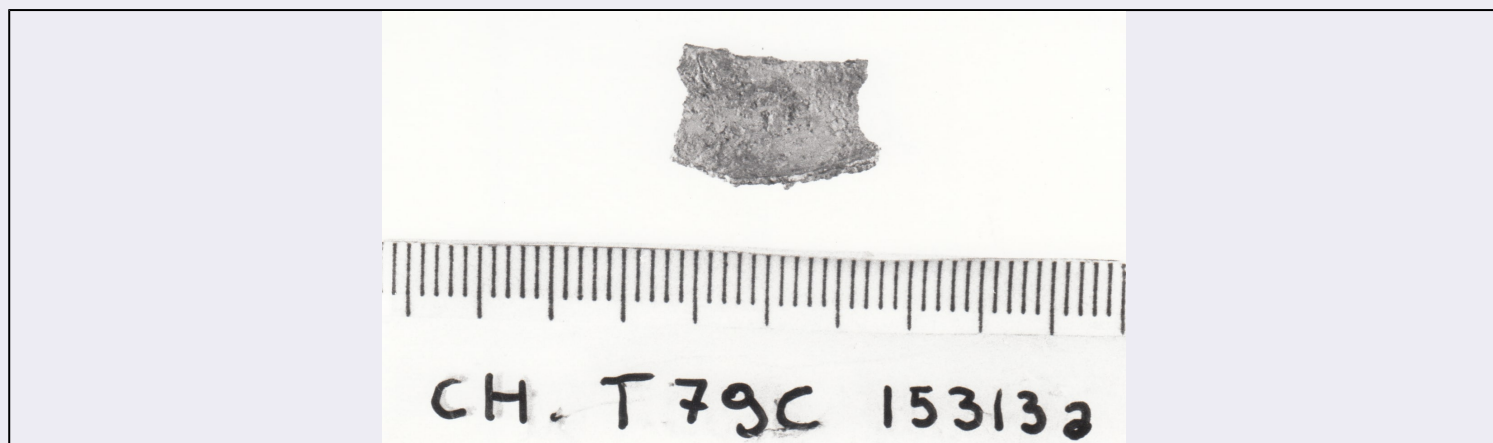


SCHEDA



CD - CODICI

TSK - Tipo di scheda RA

LIR - Livello di ricerca I

NCT - CODICE UNIVOCO

NCTR - Codice regione 07

NCTN - Numero catalogo
generale 00088662

ESC - Ente schedatore S19

ECP - Ente competente S19

LC - LOCALIZZAZIONE

PVC - LOCALIZZAZIONE GEOGRAFICO-AMMINISTRATIVA

PVCS - Stato ITALIA

PVCP - Provincia GE

PVCC - Comune Chiavari

LDC - COLLOCAZIONE SPECIFICA

LDCT - Tipologia Palazzo

LDCQ - Qualificazione Comunale

LDCN - Denominazione
attuale Palazzo Rocca

LDCU - Indirizzo Via Costaguta, 4

LDCM - Denominazione
raccolta Museo Archeologico Nazionale Palazzo Rocca

UB - UBICAZIONE

INV - INVENTARIO DI MUSEO O SOPRINTENDENZA

INVN - Numero 80728

INVD - Data 1993

LA - ALTRE LOCALIZZAZIONI

TCL - Tipo di Localizzazione luogo di reperimento

PRV - LOCALIZZAZIONE GEOGRAFICO-AMMINISTRATIVA

PRVS - Stato Italia

PRVP - Provincia GE

PRVC - Comune Chiavari

PRC - COLLOCAZIONE SPECIFICA**PRCD - Denominazione**

area B, recinto LVII, tomba 79 C

RP - REPERIMENTO**LGI - COORDINATE I.G.M. O ALTRO****LGIT - Denominazione
tavoletta**

Chiavari

LGIN - Numero foglio

94

LGIQ - Sigla quadrante

I NO

**LGIC - Altre coordinate
significative**

mm. 62/383

LGC - PARTICELLE CATASTALI**LGCC - Comune**

Chiavari

LGCM - Foglio

15

LGCR - Particelle

951

LGCO - Proprietari

Eredi Giarda

DSC - DATI DI SCAVO**DSCF - Ente responsabile**

S19

DSCA - Autori dello scavo

Lamboglia N.

DSCD - Data di scavo

1966/04/18

DSCI - Inventario di scavo

15313a

OG - OGGETTO**OGT - OGGETTO****OGTD - Definizione**

lamina/frammento

DT - CRONOLOGIA**DTZ - CRONOLOGIA GENERICA****DTZG - Secolo**

VII a.C.

DTS - CRONOLOGIA SPECIFICA**DTSI - Da**

VII sec. a.C.

DTM - Motivazione cronologia

analisi dei materiali

AU - DEFINIZIONE CULTURALE**ATB - AMBITO CULTURALE****ATBD - Denominazione**

cultura ligure della prima età del Ferro

MT - DATI TECNICI**MTC - Materia e tecnica**

laminatura

MIS - MISURE**MISU - Unità**

cm

MISA - Altezza

0.95

MISL - Larghezza

0.5

MISN - Lunghezza

1.5

MISS - Spessore

0.15

MISG - Peso

0.2 ca

CO - CONSERVAZIONE**STC - STATO DI CONSERVAZIONE**

STCC - Stato di conservazione	frammentario
STCS - Indicazioni specifiche	deformato
TU - CONDIZIONE GIURIDICA E VINCOLI	
CDG - CONDIZIONE GIURIDICA	
CDGG - Indicazione generica	proprietà Stato
CDGS - Indicazione specifica	Ministero per i Beni e le Attività Culturali
DO - FONTI E DOCUMENTI DI RIFERIMENTO	
FTA - FOTOGRAFIE	
FTAX - Genere	documentazione allegata
FTAP - Tipo	positivo b/n
FTAN - Codice identificativo	L40163
CM - COMPILAZIONE	
CMP - COMPILAZIONE	
CMPD - Data	1993
CMPN - Nome compilatore	Saltini A.C.
FUR - Funzionario responsabile	Maggi, Roberto
AGG - AGGIORNAMENTO	
AGGD - Data	2015
AGGN - Nome revisore	Caleca, Simona
ISP - ISPEZIONI	
ISPN - Funzionario responsabile	Barbaro, Barbara
AN - ANNOTAZIONI	
OSS - Osservazioni	Scheda cartacea non presente o non compilata