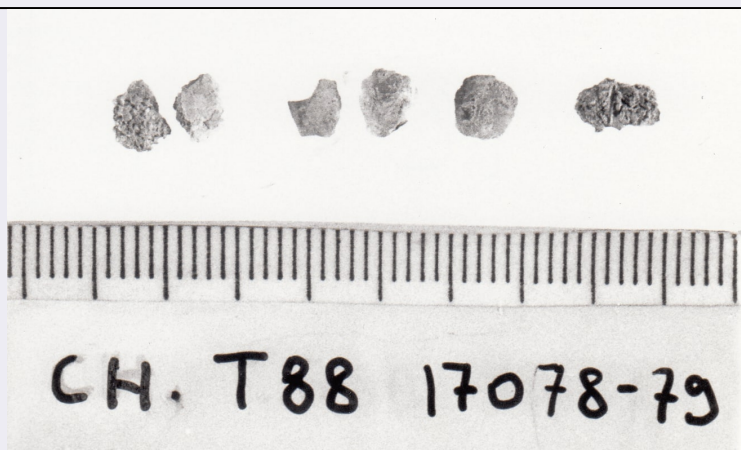


# SCHEDA



## CD - CODICI

TSK - Tipo di scheda RA

LIR - Livello di ricerca I

### NCT - CODICE UNIVOCO

NCTR - Codice regione 07

NCTN - Numero catalogo generale 00088685

ESC - Ente schedatore S19

ECP - Ente competente S19

## LC - LOCALIZZAZIONE

### PVC - LOCALIZZAZIONE GEOGRAFICO-AMMINISTRATIVA

PVCS - Stato ITALIA

PVCP - Provincia GE

PVCC - Comune Chiavari

### LDC - COLLOCAZIONE SPECIFICA

LDCT - Tipologia Palazzo

LDCQ - Qualificazione Comunale

LDCN - Denominazione attuale Palazzo Rocca

LDCU - Indirizzo Via Costaguta, 4

LDCM - Denominazione raccolta Museo Archeologico Nazionale Palazzo Rocca

## UB - UBICAZIONE

### INV - INVENTARIO DI MUSEO O SOPRINTENDENZA

INVN - Numero 8990 b

INVD - Data 1972

## LA - ALTRE LOCALIZZAZIONI

TCL - Tipo di Localizzazione luogo di reperimento

### PRV - LOCALIZZAZIONE GEOGRAFICO-AMMINISTRATIVA

PRVS - Stato Italia

PRVP - Provincia GE

PRVC - Comune Chiavari

**PRC - COLLOCAZIONE SPECIFICA**

**PRCD - Denominazione** area B, strato E, tomba 88

**RP - REPERIMENTO****LGI - COORDINATE I.G.M. O ALTRO**

**LGIT - Denominazione tavoletta** Chiavari

**LGIN - Numero foglio** 94

**LGIQ - Sigla quadrante** I NO

**LGIC - Altre coordinate significative** mm. 62/383

**LGC - PARTICELLE CATASTALI**

**LGCC - Comune** Chiavari

**LGCM - Foglio** 15

**LGCR - Particelle** 951

**LGCO - Proprietari** Eredi Giarda

**DSC - DATI DI SCAVO**

**DSCF - Ente responsabile** S19

**DSCA - Autori dello scavo** Lamboglia N.

**DSCD - Data di scavo** 1966/09/26

**DSCI - Inventario di scavo** 17078/17079

**OG - OGGETTO****OGT - OGGETTO**

**OGTD - Definizione** bottoni/frammenti

**DT - CRONOLOGIA****DTZ - CRONOLOGIA GENERICA**

**DTZG - Secolo** VII a.C.

**DTS - CRONOLOGIA SPECIFICA**

**DTSI - Da** VII sec. a.C.

**DTM - Motivazione cronologia** analisi dei materiali

**AU - DEFINIZIONE CULTURALE****ATB - AMBITO CULTURALE**

**ATBD - Denominazione** cultura ligure della prima età del Ferro

**MT - DATI TECNICI**

**MTC - Materia e tecnica** laminatura

**MIS - MISURE**

**MISU - Unità** cm

**MISA - Altezza** 0.2

**MISL - Larghezza** 0.5

**MISN - Lunghezza** 0.45

**MISS - Spessore** 0.05

**MISG - Peso** 0.3 ca

**MISV - Varie** Le misure si riferiscono al frammento di maggiori dimensioni, il peso è complessivo

**CO - CONSERVAZIONE****STC - STATO DI CONSERVAZIONE****STCC - Stato di  
conservazione**

frammentario

**STCS - Indicazioni  
specifiche**si conservano 6 frammenti, forse in parte ricongiungibili, pertinenti ad  
a lmeno 2 esemplari**DA - DATI ANALITICI****DES - DESCRIZIONE****DESO - Indicazioni  
sull'oggetto**

bottoncini a calotta con linguette per il fissaggio

**TU - CONDIZIONE GIURIDICA E VINCOLI****CDG - CONDIZIONE GIURIDICA****CDGG - Indicazione  
generica**

proprietà Stato

**CDGS - Indicazione  
specifica**

Ministero per i Beni e le Attività Culturali

**DO - FONTI E DOCUMENTI DI RIFERIMENTO****FTA - FOTOGRAFIE****FTAX - Genere**

documentazione allegata

**FTAP - Tipo**

positivo b/n

**FTAN - Codice identificativo**

L40198

**CM - COMPILAZIONE****CMP - COMPILAZIONE****CMPD - Data**

1993

**CMPN - Nome compilatore**

Saltini A.C.

**FUR - Funzionario  
responsabile**

Maggi, Roberto

**AGG - AGGIORNAMENTO****AGGD - Data**

2015

**AGGN - Nome revisore**

Caleca, Simona

**ISP - ISPEZIONI****ISPN - Funzionario  
responsabile**

Barbaro, Barbara

**AN - ANNOTAZIONI****OSS - Osservazioni**

Scheda cartacea non presente o non compilata