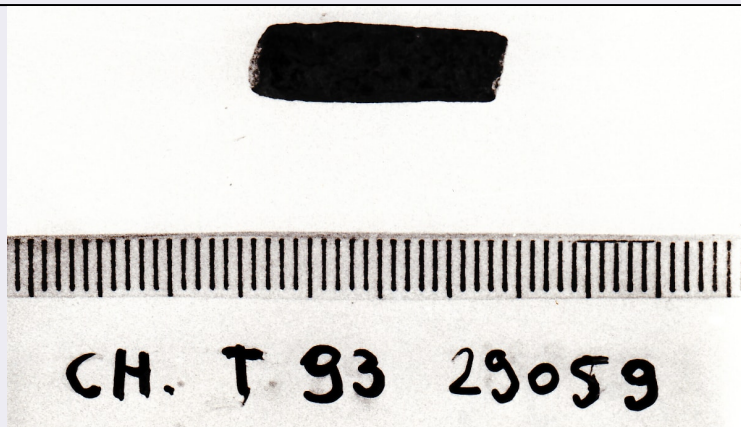


SCHEDA



CD - CODICI

| | |
|---------------------------------|----------|
| TSK - Tipo di scheda | RA |
| LIR - Livello di ricerca | I |
| NCT - CODICE UNIVOCO | |
| NCTR - Codice regione | 07 |
| NCTN - Numero catalogo generale | 00088750 |
| ESC - Ente schedatore | S19 |
| ECP - Ente competente | S19 |

LC - LOCALIZZAZIONE

PVC - LOCALIZZAZIONE GEOGRAFICO-AMMINISTRATIVA

| | |
|------------------|----------|
| PVCS - Stato | ITALIA |
| PVCP - Provincia | GE |
| PVCC - Comune | Chiavari |

LDC - COLLOCAZIONE SPECIFICA

| | |
|-------------------------------|--|
| LDCT - Tipologia | Palazzo |
| LDCQ - Qualificazione | Comunale |
| LDCN - Denominazione attuale | Palazzo Rocca |
| LDCU - Indirizzo | Via Costaguta, 4 |
| LDCM - Denominazione raccolta | Museo Archeologico Nazionale Palazzo Rocca |

UB - UBICAZIONE

INV - INVENTARIO DI MUSEO O SOPRINTENDENZA

| | |
|---------------|--------|
| INVN - Numero | 9015 e |
| INVD - Data | 1972 |

LA - ALTRE LOCALIZZAZIONI

| | |
|------------------------------|----------------------|
| TCL - Tipo di Localizzazione | luogo di reperimento |
|------------------------------|----------------------|

PRV - LOCALIZZAZIONE GEOGRAFICO-AMMINISTRATIVA

| | |
|------------------|----------|
| PRVS - Stato | Italia |
| PRVP - Provincia | GE |
| PRVC - Comune | Chiavari |

PRC - COLLOCAZIONE SPECIFICA

| | |
|-----------------------------|------------------------------------|
| PRCD - Denominazione | area C, recinto LXXI bis, tomba 93 |
|-----------------------------|------------------------------------|

RP - REPERIMENTO**LGI - COORDINATE I.G.M. O ALTRO**

| | |
|--|------------|
| LGIT - Denominazione tavoletta | Chiavari |
| LGIN - Numero foglio | 94 |
| LGIQ - Sigla quadrante | I NO |
| LGIC - Altre coordinate significative | mm. 62/383 |

LGC - PARTICELLE CATASTALI

| | |
|---------------------------|--------------|
| LGCC - Comune | Chiavari |
| LGCM - Foglio | 15 |
| LGCR - Particelle | 951 |
| LGCO - Proprietari | Eredi Giarda |

DSC - DATI DI SCAVO

| | |
|-----------------------------------|--------------|
| DSCF - Ente responsabile | S19 |
| DSCA - Autori dello scavo | Lamboglia N. |
| DSCD - Data di scavo | 1967/08/02 |
| DSCI - Inventario di scavo | 9015 |

OG - OGGETTO**OGT - OGGETTO**

| | |
|---------------------------|-----------------|
| OGTD - Definizione | verga/frammento |
|---------------------------|-----------------|

DT - CRONOLOGIA**DTZ - CRONOLOGIA GENERICA**

| | |
|----------------------|----------|
| DTZG - Secolo | VII a.C. |
|----------------------|----------|

DTS - CRONOLOGIA SPECIFICA

| | |
|-------------------------------------|-----------------------|
| DTSI - Da | VII sec. a.C. |
| DTM - Motivazione cronologia | analisi dei materiali |

AU - DEFINIZIONE CULTURALE**ATB - AMBITO CULTURALE**

| | |
|-----------------------------|--|
| ATBD - Denominazione | cultura ligure della prima età del Ferro |
|-----------------------------|--|

MT - DATI TECNICI

| | |
|--------------------------------|---------|
| MTC - Materia e tecnica | fusione |
|--------------------------------|---------|

MIS - MISURE

| | |
|-------------------------|------|
| MISU - Unità | cm |
| MISN - Lunghezza | 1.8 |
| MISS - Spessore | 0.55 |
| MISG - Peso | 2 |

CO - CONSERVAZIONE**STC - STATO DI CONSERVAZIONE**

| | |
|--------------------------------------|--------------|
| STCC - Stato di conservazione | frammentario |
|--------------------------------------|--------------|

| | |
|--|--|
| STCS - Indicazioni specifiche | leggermente ossidato |
| DA - DATI ANALITICI | |
| DES - DESCRIZIONE | |
| DESO - Indicazioni sull'oggetto | frammento di verga rettilinea a sezione circolare; potrebbe forse appartenere ad un braccialetto deformato |
| TU - CONDIZIONE GIURIDICA E VINCOLI | |
| CDG - CONDIZIONE GIURIDICA | |
| CDGG - Indicazione generica | proprietà Stato |
| CDGS - Indicazione specifica | Ministero per i Beni e le Attività Culturali |
| DO - FONTI E DOCUMENTI DI RIFERIMENTO | |
| FTA - FOTOGRAFIE | |
| FTAX - Genere | documentazione allegata |
| FTAP - Tipo | positivo b/n |
| FTAN - Codice identificativo | L40273 |
| CM - COMPILAZIONE | |
| CMP - COMPILAZIONE | |
| CMPD - Data | 1993 |
| CMPN - Nome compilatore | Saltini A.C. |
| FUR - Funzionario responsabile | Maggi, Roberto |
| AGG - AGGIORNAMENTO | |
| AGGD - Data | 2015 |
| AGGN - Nome revisore | Caleca, Simona |
| ISP - ISPEZIONI | |
| ISPN - Funzionario responsabile | Barbaro, Barbara |
| AN - ANNOTAZIONI | |
| OSS - Osservazioni | Scheda cartacea non presente o non compilata |