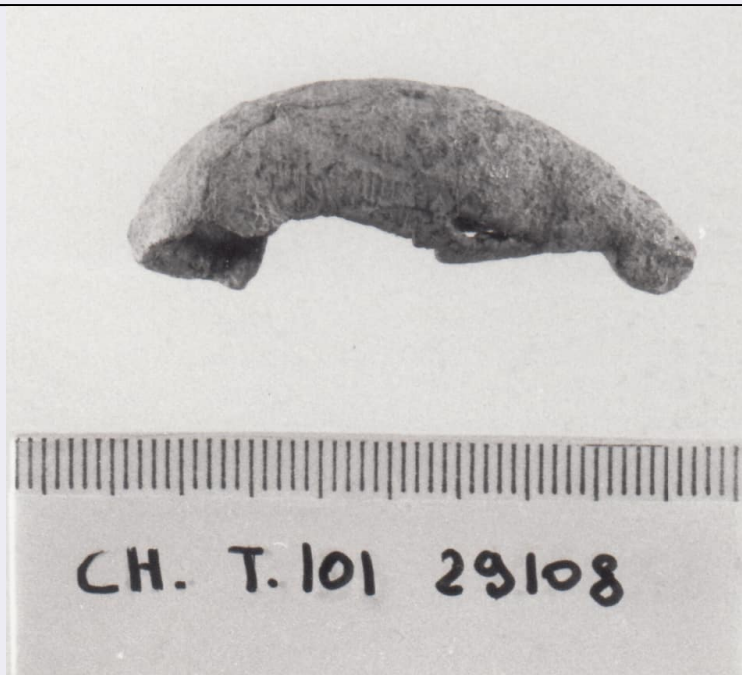


# SCHEDA



## CD - CODICI

TSK - Tipo di scheda	RA
LIR - Livello di ricerca	I
NCT - CODICE UNIVOCO	
NCTR - Codice regione	07
NCTN - Numero catalogo generale	00088760
ESC - Ente schedatore	S19
ECP - Ente competente	S19

## LC - LOCALIZZAZIONE

### PVC - LOCALIZZAZIONE GEOGRAFICO-AMMINISTRATIVA

PVCS - Stato	ITALIA
PVCP - Provincia	GE
PVCC - Comune	Chiavari

### LDC - COLLOCAZIONE SPECIFICA

LDCT - Tipologia	Palazzo
LDCQ - Qualificazione	Comunale
LDCN - Denominazione attuale	Palazzo Rocca
LDCU - Indirizzo	Via Costaguta, 4
LDCM - Denominazione raccolta	Museo Archeologico Nazionale Palazzo Rocca

## UB - UBICAZIONE

### INV - INVENTARIO DI MUSEO O SOPRINTENDENZA

INVN - Numero	9034
INVD - Data	1972

## LA - ALTRE LOCALIZZAZIONI

<b>TCL - Tipo di Localizzazione</b>	luogo di reperimento
-------------------------------------	----------------------

**PRV - LOCALIZZAZIONE GEOGRAFICO-AMMINISTRATIVA**

<b>PRVS - Stato</b>	Italia
---------------------	--------

<b>PRVP - Provincia</b>	GE
-------------------------	----

<b>PRVC - Comune</b>	Chiavari
----------------------	----------

**PRC - COLLOCAZIONE SPECIFICA**

<b>PRCD - Denominazione</b>	area C, recinto LXXVIII, tomba 101
-----------------------------	------------------------------------

**RP - REPERIMENTO****LGI - COORDINATE I.G.M. O ALTRO**

<b>LGIT - Denominazione tavoletta</b>	Chiavari
---------------------------------------	----------

<b>LGIN - Numero foglio</b>	94
-----------------------------	----

<b>LGIQ - Sigla quadrante</b>	I NO
-------------------------------	------

<b>LGIC - Altre coordinate significative</b>	mm. 62/383
--	------------

**LGC - PARTICELLE CATASTALI**

<b>LGCC - Comune</b>	Chiavari
----------------------	----------

<b>LGCM - Foglio</b>	15
----------------------	----

<b>LGCR - Particelle</b>	951
--------------------------	-----

<b>LGCO - Proprietari</b>	Eredi Giarda
---------------------------	--------------

**DSC - DATI DI SCAVO**

<b>DSCF - Ente responsabile</b>	S19
---------------------------------	-----

<b>DSCA - Autori dello scavo</b>	Lamboglia N.
----------------------------------	--------------

<b>DSCD - Data di scavo</b>	1967/08/22
-----------------------------	------------

<b>DSCI - Inventario di scavo</b>	29108
-----------------------------------	-------

**OG - OGGETTO****OGT - OGGETTO**

<b>OGTD - Definizione</b>	fibula a navicella
---------------------------	--------------------

**DT - CRONOLOGIA****DTZ - CRONOLOGIA GENERICA**

<b>DTZG - Secolo</b>	VII a.C.
----------------------	----------

**DTS - CRONOLOGIA SPECIFICA**

<b>DTSI - Da</b>	VII sec. a.C.
------------------	---------------

<b>DTM - Motivazione cronologia</b>	analisi dei materiali
-------------------------------------	-----------------------

**AU - DEFINIZIONE CULTURALE****ATB - AMBITO CULTURALE**

<b>ATBD - Denominazione</b>	cultura ligure della prima età del Ferro
-----------------------------	--

**MT - DATI TECNICI**

<b>MTC - Materia e tecnica</b>	fusione
--------------------------------	---------

<b>MTC - Materia e tecnica</b>	incisione
--------------------------------	-----------

**MIS - MISURE**

<b>MISU - Unità</b>	cm
---------------------	----

<b>MISA - Altezza</b>	2.5 ca
-----------------------	--------

MISL - Larghezza	1.5
MISN - Lunghezza	4
MISG - Peso	7
<b>CO - CONSERVAZIONE</b>	
<b>STC - STATO DI CONSERVAZIONE</b>	
STCC - Stato di conservazione	frammentario
STCS - Indicazioni specifiche	leggermente deformato; ossidato
<b>TU - CONDIZIONE GIURIDICA E VINCOLI</b>	
<b>CDG - CONDIZIONE GIURIDICA</b>	
CDGG - Indicazione generica	proprietà Stato
CDGS - Indicazione specifica	Ministero per i Beni e le Attività Culturali
<b>DO - FONTI E DOCUMENTI DI RIFERIMENTO</b>	
<b>FTA - FOTOGRAFIE</b>	
FTAX - Genere	documentazione allegata
FTAP - Tipo	positivo b/n
FTAN - Codice identificativo	L40284
<b>CM - COMPILAZIONE</b>	
<b>CMP - COMPILAZIONE</b>	
CMPD - Data	1993
CMPN - Nome compilatore	Saltini A.C.
FUR - Funzionario responsabile	Maggi, Roberto
<b>AGG - AGGIORNAMENTO</b>	
AGGD - Data	2015
AGGN - Nome revisore	Caleca, Simona
<b>ISP - ISPEZIONI</b>	
ISPN - Funzionario responsabile	Barbaro, Barbara
<b>AN - ANNOTAZIONI</b>	
OSS - Osservazioni	Scheda cartacea non presente o non compilata