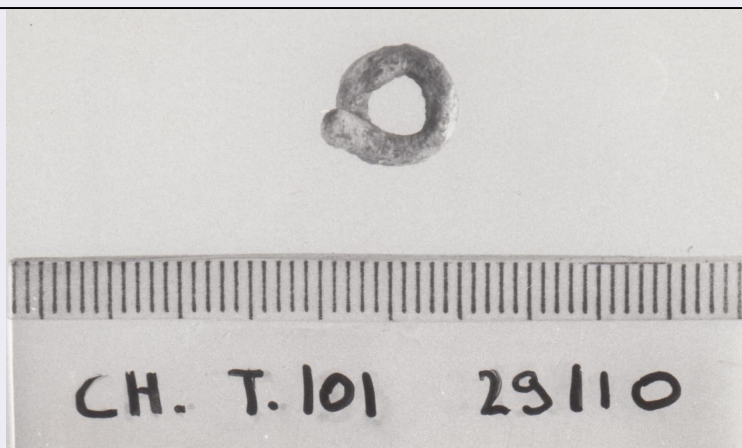


SCHEDA



CD - CODICI

TSK - Tipo di scheda RA

LIR - Livello di ricerca I

NCT - CODICE UNIVOCO

NCTR - Codice regione 07

NCTN - Numero catalogo generale 00088763

ESC - Ente schedatore S19

ECP - Ente competente S19

LC - LOCALIZZAZIONE

PVC - LOCALIZZAZIONE GEOGRAFICO-AMMINISTRATIVA

PVCS - Stato ITALIA

PVCP - Provincia GE

PVCC - Comune Chiavari

LDC - COLLOCAZIONE SPECIFICA

LDCT - Tipologia Palazzo

LDCQ - Qualificazione Comunale

LDCN - Denominazione attuale Palazzo Rocca

LDCU - Indirizzo Via Costaguta, 4

LDCM - Denominazione raccolta Museo Archeologico Nazionale Palazzo Rocca

UB - UBICAZIONE

INV - INVENTARIO DI MUSEO O SOPRINTENDENZA

INVN - Numero 9036

INVD - Data 1972

LA - ALTRE LOCALIZZAZIONI

TCL - Tipo di Localizzazione luogo di reperimento

PRV - LOCALIZZAZIONE GEOGRAFICO-AMMINISTRATIVA

PRVS - Stato Italia

PRVP - Provincia GE

PRVC - Comune Chiavari

PRC - COLLOCAZIONE SPECIFICA

PRCD - Denominazione	area C, recinto LXXVIII, tomba 101
-----------------------------	------------------------------------

RP - REPERIMENTO**LGI - COORDINATE I.G.M. O ALTRO**

LGIT - Denominazione tavoletta	Chiavari
LGIN - Numero foglio	94
LGIQ - Sigla quadrante	I NO
LGIC - Altre coordinate significative	mm. 62/383

LGC - PARTICELLE CATASTALI

LGCC - Comune	Chiavari
LGCM - Foglio	15
LGCR - Particelle	951
LGCO - Proprietari	Eredi Giarda

DSC - DATI DI SCAVO

DSCF - Ente responsabile	S19
DSCA - Autori dello scavo	Lamboglia N.
DSCD - Data di scavo	1967/08/22
DSCI - Inventario di scavo	29110

OG - OGGETTO**OGT - OGGETTO**

OGTD - Definizione	molla di fibula
---------------------------	-----------------

DT - CRONOLOGIA**DTZ - CRONOLOGIA GENERICA**

DTZG - Secolo	VII a.C.
----------------------	----------

DTS - CRONOLOGIA SPECIFICA

DTSI - Da	VII sec. a.C.
DTM - Motivazione cronologia	analisi dei materiali

AU - DEFINIZIONE CULTURALE**ATB - AMBITO CULTURALE**

ATBD - Denominazione	cultura ligure della prima età del Ferro
-----------------------------	--

MT - DATI TECNICI

MTC - Materia e tecnica	fusione
--------------------------------	---------

MIS - MISURE

MISU - Unità	cm
MISA - Altezza	1
MISL - Larghezza	0.95
MISD - Diametro	0.9
MISS - Spessore	0.2
MISG - Peso	0.8

CO - CONSERVAZIONE**STC - STATO DI CONSERVAZIONE**

STCC - Stato di conservazione	parzialmente ricomposto
STCS - Indicazioni specifiche	si conserva l'intera molla in 2 frammenti ricongiunti
TU - CONDIZIONE GIURIDICA E VINCOLI	
CDG - CONDIZIONE GIURIDICA	
CDGG - Indicazione generica	proprietà Stato
CDGS - Indicazione specifica	Ministero per i Beni e le Attività Culturali
DO - FONTI E DOCUMENTI DI RIFERIMENTO	
FTA - FOTOGRAFIE	
FTAX - Genere	documentazione allegata
FTAP - Tipo	positivo b/n
FTAN - Codice identificativo	L40287
CM - COMPILAZIONE	
CMP - COMPILAZIONE	
CMPD - Data	1993
CMPN - Nome compilatore	Saltini A.C.
FUR - Funzionario responsabile	Maggi, Roberto
AGG - AGGIORNAMENTO	
AGGD - Data	2015
AGGN - Nome revisore	Caleca, Simona
ISP - ISPEZIONI	
ISPN - Funzionario responsabile	Barbaro, Barbara
AN - ANNOTAZIONI	
OSS - Osservazioni	Scheda cartacea non presente o non compilata