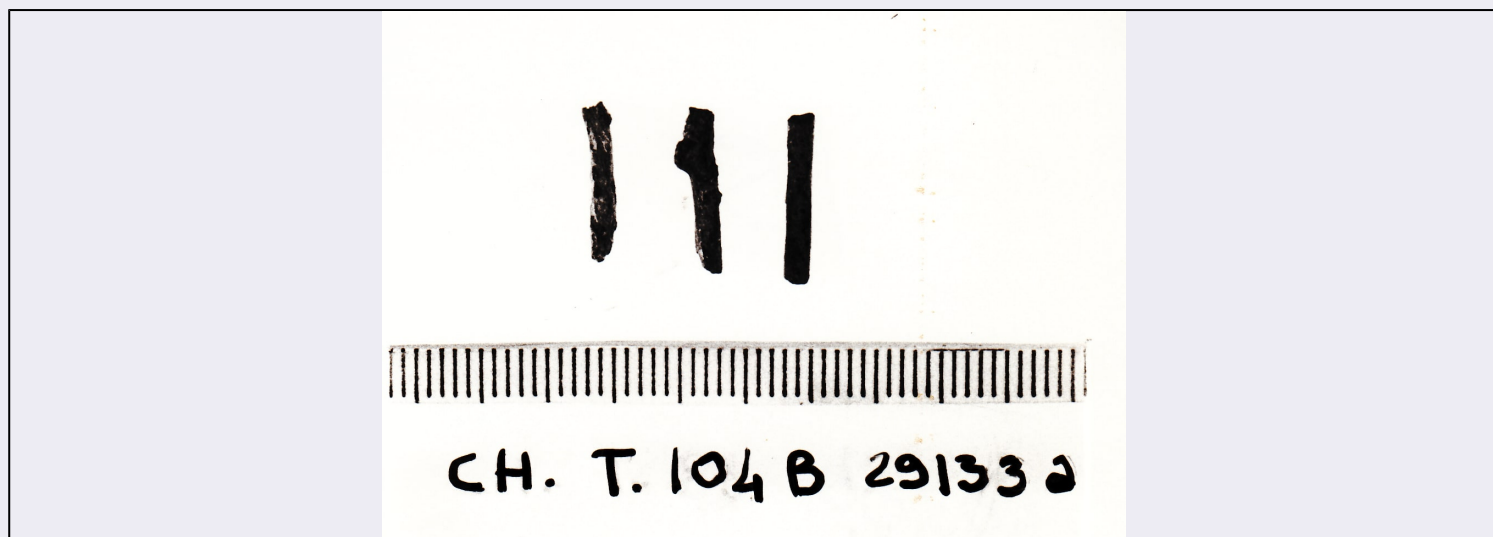


# SCHEDA



## CD - CODICI

TSK - Tipo di scheda	RA
LIR - Livello di ricerca	I
NCT - CODICE UNIVOCO	
NCTR - Codice regione	07
NCTN - Numero catalogo generale	00088778
ESC - Ente schedatore	S19
ECP - Ente competente	S19

## LC - LOCALIZZAZIONE

### PVC - LOCALIZZAZIONE GEOGRAFICO-AMMINISTRATIVA

PVCS - Stato	ITALIA
PVCP - Provincia	GE
PVCC - Comune	Chiavari

### LDC - COLLOCAZIONE SPECIFICA

LDCT - Tipologia	Palazzo
LDCQ - Qualificazione	Comunale
LDCN - Denominazione attuale	Palazzo Rocca
LDCU - Indirizzo	Via Costaguta, 4
LDCM - Denominazione raccolta	Museo Archeologico Nazionale Palazzo Rocca

## UB - UBICAZIONE

### INV - INVENTARIO DI MUSEO O SOPRINTENDENZA

INVN - Numero	9052 a
INVD - Data	1972

## LA - ALTRE LOCALIZZAZIONI

TCL - Tipo di Localizzazione	luogo di reperimento
------------------------------	----------------------

### PRV - LOCALIZZAZIONE GEOGRAFICO-AMMINISTRATIVA

PRVS - Stato	Italia
--------------	--------

PRVP - Provincia	GE
PRVC - Comune	Chiavari
PRC - COLLOCAZIONE SPECIFICA	
PRCD - Denominazione	area C, recinto LXXX, tomba 104 B
RP - REPERIMENTO	
LGI - COORDINATE I.G.M. O ALTRO	
LGIT - Denominazione tavoletta	Chiavari
LGIN - Numero foglio	94
LGIQ - Sigla quadrante	I NO
LGIC - Altre coordinate significative	mm. 62/383
LGC - PARTICELLE CATASTALI	
LGCC - Comune	Chiavari
LGCM - Foglio	15
LGCR - Particelle	951
LGCO - Proprietari	Eredi Giarda
DSC - DATI DI SCAVO	
DSCF - Ente responsabile	S19
DSCA - Autori dello scavo	Lamboglia N.
DSCD - Data di scavo	1967/08/29
DSCI - Inventario di scavo	29133a
OG - OGGETTO	
OGT - OGGETTO	
OGTD - Definizione	frammenti non identificabili
DT - CRONOLOGIA	
DTZ - CRONOLOGIA GENERICA	
DTZG - Secolo	VII a.C.
DTS - CRONOLOGIA SPECIFICA	
DTSI - Da	VII sec. a.C.
DTM - Motivazione cronologia	analisi dei materiali
AU - DEFINIZIONE CULTURALE	
ATB - AMBITO CULTURALE	
ATBD - Denominazione	cultura ligure della prima età del Ferro
MT - DATI TECNICI	
MTC - Materia e tecnica	fusione
MIS - MISURE	
MISU - Unità	cm
MISA - Altezza	0.2
MISL - Larghezza	0.22
MISN - Lunghezza	1.3
MISG - Peso	0.4
Le misure si riferiscono al frammento di maggiori dimensioni, il peso	

MISV - Varie	è complessivo
<b>CO - CONSERVAZIONE</b>	
<b>STC - STATO DI CONSERVAZIONE</b>	
STCC - Stato di conservazione	frammentario
STCS - Indicazioni specifiche	si conservano £ frammenti ossidati, uno dei quali forse con resti di lamin a saldati
<b>DA - DATI ANALITICI</b>	
<b>DES - DESCRIZIONE</b>	
DESO - Indicazioni sull'oggetto	frammenti di verghetta a sezione quadrangolare, forse pertinenti a ganci p er il fissaggio di bottoni
<b>TU - CONDIZIONE GIURIDICA E VINCOLI</b>	
<b>CDG - CONDIZIONE GIURIDICA</b>	
CDGG - Indicazione generica	proprietà Stato
CDGS - Indicazione specifica	Ministero per i Beni e le Attività Culturali
<b>DO - FONTI E DOCUMENTI DI RIFERIMENTO</b>	
<b>FTA - FOTOGRAFIE</b>	
FTAX - Genere	documentazione allegata
FTAP - Tipo	positivo b/n
FTAN - Codice identificativo	L40309
<b>CM - COMPILAZIONE</b>	
<b>CMP - COMPILAZIONE</b>	
CMPD - Data	1993
CMPN - Nome compilatore	Saltini A.C.
FUR - Funzionario responsabile	Maggi, Roberto
<b>AGG - AGGIORNAMENTO</b>	
AGGD - Data	2015
AGGN - Nome revisore	Caleca, Simona
<b>ISP - ISPEZIONI</b>	
ISPN - Funzionario responsabile	Barbaro, Barbara
<b>AN - ANNOTAZIONI</b>	
OSS - Osservazioni	Scheda cartacea non presente o non compilata