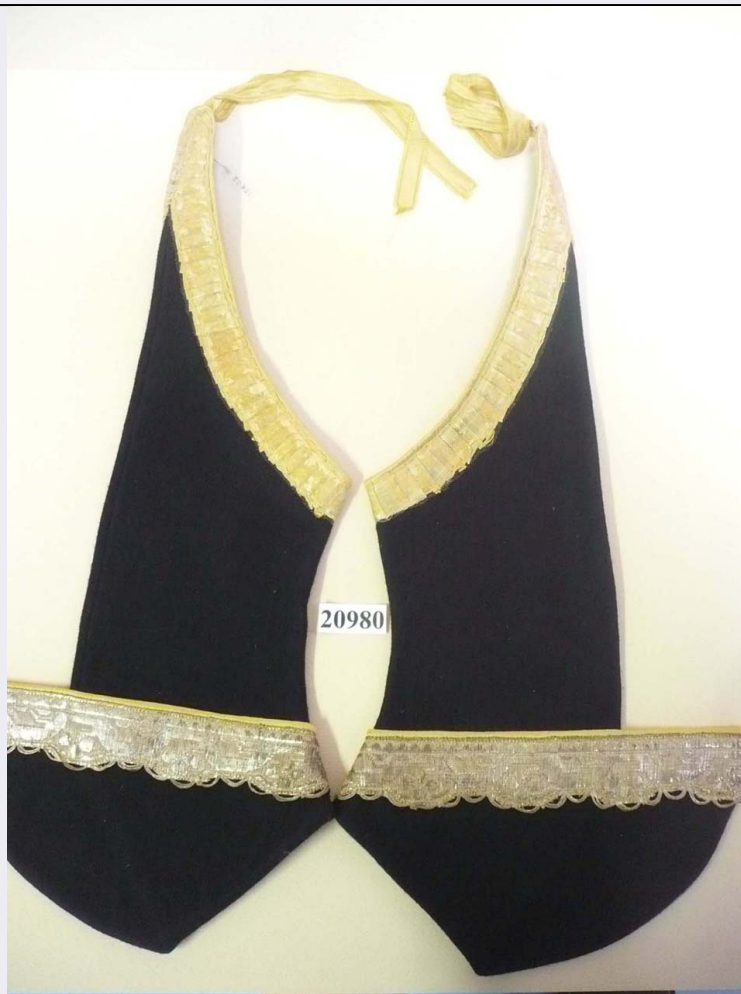


# SCHEDA



## CD - CODICI

**TSK - Tipo scheda** BDM

**LIR - Livello catalogazione** P

### NCT - CODICE UNIVOCO

**NCTR - Codice Regione** 12

**NCTN - Numero catalogo generale** 01038076

**ESC - Ente schedatore** S56

**ECP - Ente competente per tutela** S56

## OG - BENE CULTURALE

**AMB - Ambito di tutela MiBACT** etnoantropologico

**CTG - Categoria** ABBIGLIAMENTO E ORNAMENTI DEL CORPO/ VESTIMENTI

### OGT - DEFINIZIONE BENE

**OGTD - Definizione** Costume femminile di Frosolone

**OGTP - Parte componente** Maniche

**OGTV - Configurazione strutturale e di contesto** bene complesso/ parte componente - paio

**OGM - Modalità di individuazione** appartenenza ad una collezione o raccolta pubblica

<b>OGM - Modalità di individuazione</b>	dati di archivio
<b>OGM - Modalità di individuazione</b>	dati bibliografici
<b>RV - RELAZIONI</b>	
<b>RVE - STRUTTURA COMPLESSA</b>	
<b>RVEL - Livello nella struttura complessa</b>	5
<b>LC - LOCALIZZAZIONE GEOGRAFICO - AMMINISTRATIVA</b>	
<b>PVC - LOCALIZZAZIONE</b>	
<b>PVCS - Stato</b>	ITALIA
<b>PVCR - Regione</b>	Lazio
<b>PVCP - Provincia</b>	RM
<b>PVCC - Comune</b>	Roma
<b>LDC - COLLOCAZIONE SPECIFICA</b>	
<b>LDCT - Tipologia</b>	palazzo
<b>LDCN - Denominazione attuale</b>	Palazzo delle Tradizioni Popolari
<b>LDCF - Uso</b>	museo
<b>LDCC - Complesso di appartenenza</b>	Musei d'Arte e Scienza
<b>LDCU - Indirizzo</b>	Piazza G. Marconi, 8
<b>LDCM - Denominazione raccolta</b>	Museo delle Civiltà - Museo delle Arti e Tradizioni Popolari
<b>LDCS - Specifiche</b>	Salone d'Onore
<b>LA - ALTRE LOCALIZZAZIONI GEOGRAFICO - AMMINISTRATIVE</b>	
<b>TLC - Tipo di localizzazione</b>	luogo di rilevamento
<b>PRV - LOCALIZZAZIONE</b>	
<b>PRVS - Stato</b>	ITALIA
<b>PRVR - Regione</b>	Molise
<b>PRVP - Provincia</b>	IS
<b>PRVC - Comune</b>	Frosolone
<b>PRD - DATI CRONOLOGICI</b>	
<b>PRDI - Riferimento cronologico/data inizio</b>	1910
<b>PRDU - Data fine</b>	1910
<b>LAN - Note</b>	Il costume è stato raccolto su commissione del Comitato per l'Esposizione di Roma del 1911, sulla base delle prassi e delle memorie locali.
<b>DR - DATI DI RILEVAMENTO</b>	
<b>DRL - Rilevatore</b>	Mainardi, Athos Foco
<b>DRD - Data del rilevamento</b>	1910
<b>DRN - Note</b>	Il costume è stato acquistato nel 1910 per l'Esposizione Internazionale di Roma del 1911, Mostra di Etnografia Italiana. La documentazione relativa al luogo di rilevamento e alla cronologia è contenuta nel fasc. 700 dell'Archivio Storico MUCIV-MATP, Roma.

**UB - DATI PATRIMONIALI/INVENTARI/STIME/COLLEZIONI****INV - ALTRI INVENTARI**

<b>INVN - Codice inventario</b>	20980
<b>INVD - Riferimento cronologico</b>	1954 ante

**COL - COLLEZIONI**

<b>COLD - Denominazione</b>	Raccolta Mainardi Athos Foco
<b>COLN - Nome del collezionista</b>	Athos Foco Mainardi
<b>COLA - Data ingresso bene nella collezione</b>	1910
<b>COLU - Data uscita bene dalla collezione</b>	1910

**DT - CRONOLOGIA****DTN - NOTIZIA STORICA**

<b>DTNS - Notizia (sintesi)</b>	raccolta
<b>DTNN - Notizia (dettaglio)</b>	Il bene è stato raccolto nel corso del 1910 per la Mostra di Etnografia Italiana, Esposizione Internazionale di Roma del 1911.

**DTZ - CRONOLOGIA GENERICA**

<b>DTZG - Fascia cronologica /periodo</b>	XX
<b>DTZS - Specifiche fascia cronologica/periodo</b>	inizio

**DTS - CRONOLOGIA SPECIFICA**

<b>DTSI - Da</b>	1910
<b>DTSF - A</b>	1910
<b>DTM - Motivazione/fonte</b>	documentazione

**DA - DATI ANALITICI**

<b>DES - Descrizione</b>	Maniche di panno di colore nero con bordo di gallone di seta dorato e bretelle di seta.
<b>NSC - Notizie storico-critiche</b>	Nella monografia di Ada Trombetta dedicata ai costumi molisani, all'interno della quale è stata pubblicata la collezione dei costumi del Molise conservata presso il Museo delle Arti e Tradizioni Popolari di Roma, il costume femminile di Frosolone viene considerato tra i più belli del Molise e soprattutto uno dei pochi che hanno conservato alcune caratteristiche settecentesche, come gli ampi paramani e le fibbie delle scarpe. Questa la didascalia settecentesca del costume, riprodotto negli acquarelli borbonici fatti eseguire alla fine del '700 da Ferdinando IV e custoditi presso il Museo di San Martino a Napoli, e nelle tavole del primo '800 di F. Ferrari e nella raccolta di N. Dally del 1944-47: "Donna del Paese di Frosolone (Provincia Contato di Molise) e con la sua figura da dietro. Panno in testa blò con orlo celeste e appuntato con spillone d'argento, fazzoletto bianco che gira attorno alla testa rigato color di rosa, fiocchaglie e collana di senacoli di oro, camicia rigamata al petto e alle spalle. Falzoletto bianco appuntato sopra i tiranti che si vede da dietro, corpetto di sotto scarlatta con gallone di oro fiorato cremisi sopra le spalle tiranti pettorale e gonnella di color rosso oscuro, con nocte e gallone di oro fiorati cremisi al petto come da dietro le spalle, mantesimo torchino

con orlo celeste, maniche blò con gallone di oro sopra i rivolti panno che gira da dietro blò con orlo verde lacci turchini" (BIBR: TROMBETTA 1989, pp. 233-234).

## MT - DATI TECNICI

### MTC - MATERIA E TECNICA

**MTCM - Materia** fibra animale/ lana

**MTCT - Tecnica** tessitura a telaio manuale

### MTC - MATERIA E TECNICA

**MTCM - Materia** fibra animale/ seta

**MTCT - Tecnica** tessitura a telaio industriale

### MIS - MISURE

**MISZ - Tipo di misura** lunghezza

**MISU - Unità di misura** cm

**MISM - Valore** 55

## UT - UTILIZZAZIONI

### UTU - DATI DI USO

**UTUT - Tipo** storico

**UTUF - Funzione** protezione/ estetico-ornamentale/ definizione di status

**UTUO - Occasione** festiva

**UTUD - Riferimento cronologico** XIX seconda metà

## CO - CONSERVAZIONE E INTERVENTI

### STC - STATO DI CONSERVAZIONE

**STCC - Stato di conservazione** buono

### RST - INTERVENTI

**RSTI - Tipo intervento** pulitura meccanica

**RSTD - Riferimento cronologico** 2006

**RSTE - Ente responsabile** S56

**RSTN** Gattorta, Letizia

## TU - CONDIZIONE GIURIDICA E PROVVEDIMENTI DI TUTELA

### CDG - CONDIZIONE GIURIDICA

**CDGG - Indicazione generica** proprietà Stato

**CDGS - Indicazione specifica** Ministero dei beni e delle attività culturali e del turismo

### ACQ - ACQUISIZIONE

**ACQT - Tipo acquisizione** acquisto

**ACQN - Nome** Mainardi, Athos Foco

**ACQD - Riferimento cronologico** 1910

**ACQL - Luogo acquisizione** Molise/ IS/ Frosolone

**BPT - Provvedimenti di tutela - sintesi** dato non disponibile

**DO - DOCUMENTAZIONE****FTA - DOCUMENTAZIONE FOTOGRAFICA**

<b>FTAN - Codice identificativo</b>	20980IDEA
<b>FTAX - Genere</b>	documentazione allegata
<b>FTAP - Tipo</b>	fotografia digitale

**BIB - BIBLIOGRAFIA**

<b>BIBR - Abbreviazione</b>	TROMBETTA 1989
<b>BIBX - Genere</b>	bibliografia specifica
<b>BIBF - Tipo</b>	monografia
<b>BIBM - Riferimento bibliografico completo</b>	Trombetta Ada, Mondo contadino d'altri tempi: i costumi del Molise, Napoli, Edizioni Scientifiche Italiane, 1989.

**AD - ACCESSO AI DATI****ADS - SPECIFICHE DI ACCESSO AI DATI**

<b>ADSP - Profilo di accesso</b>	1
<b>ADSM - Motivazione</b>	scheda contenente dati liberamente accessibili

**CM - CERTIFICAZIONE E GESTIONE DEI DATI****CMP - REDAZIONE E VERIFICA SCIENTIFICA**

<b>CMPD - Anno di redazione</b>	2011
<b>CMPN - Responsabile ricerca e redazione</b>	Peluso, Carmen
<b>FUR - Funzionario responsabile</b>	Guarrera, Paolo Maria

**RVM - TRASCRIZIONE PER INFORMATIZZAZIONE**

<b>RVMD - Anno di trascrizione /informatizzazione</b>	2016
<b>RVME - Ente/soggetto responsabile</b>	S56
<b>RVMN - Operatore</b>	Vietri, Luisa

**AGG - AGGIORNAMENTO/REVISIONE**

<b>AGGD - Anno di aggiornamento/revisione</b>	2016
<b>AGGE - Ente/soggetto responsabile</b>	S56
<b>AGGN - Responsabile ricerca e redazione</b>	Vietri, Luisa
<b>AGGF - Funzionario responsabile</b>	Sicurezza, Anna