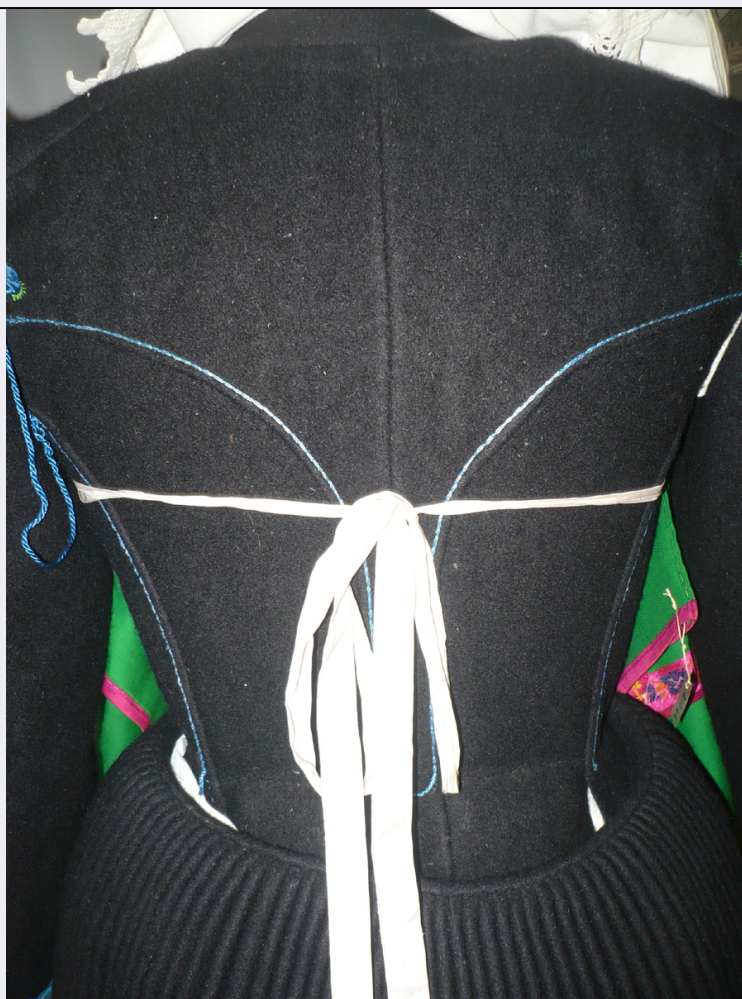


SCHEDA



CD - CODICI

TSK - Tipo scheda BDM

LIR - Livello catalogazione P

NCT - CODICE UNIVOCO

NCTR - Codice Regione 12

NCTN - Numero catalogo generale 01038083

ESC - Ente schedatore S56

ECP - Ente competente per tutela S56

OG - BENE CULTURALE

AMB - Ambito di tutela
MiBACT etnoantropologico

CTG - Categoria ABBIGLIAMENTO E ORNAMENTI DEL CORPO/ VESTIMENTI

OGT - DEFINIZIONE BENE

OGTD - Definizione Costume femminile di Sepino

OGTT - Tipologia da maritata

OGTP - Parte componente Corpetto

OGTV - Configurazione strutturale e di contesto bene complesso/ parte componente

OGM - Modalità di

individuazione	appartenenza ad una collezione o raccolta pubblica
OGM - Modalità di individuazione	dati di archivio
OGM - Modalità di individuazione	dati bibliografici
RV - RELAZIONI	
RVE - STRUTTURA COMPLESSA	
RVEL - Livello nella struttura complessa	3
LC - LOCALIZZAZIONE GEOGRAFICO - AMMINISTRATIVA	
PVC - LOCALIZZAZIONE	
PVCS - Stato	ITALIA
PVCR - Regione	Lazio
PVCP - Provincia	RM
PVCC - Comune	Roma
LDC - COLLOCAZIONE SPECIFICA	
LDCT - Tipologia	palazzo
LDCN - Denominazione attuale	Palazzo delle Tradizioni Popolari
LDCF - Uso	museo
LDCC - Complesso di appartenenza	Musei d'Arte e Scienza
LDCU - Indirizzo	Piazza G. Marconi, 8
LDCM - Denominazione raccolta	Museo delle Civiltà - Museo delle Arti e Tradizioni Popolari
LDCS - Specifiche	deposito costumi cassa 475
LA - ALTRE LOCALIZZAZIONI GEOGRAFICO - AMMINISTRATIVE	
TLC - Tipo di localizzazione	luogo di rilevamento
PRV - LOCALIZZAZIONE	
PRVS - Stato	ITALIA
PRVR - Regione	Molise
PRVP - Provincia	CB
PRVC - Comune	Sepino
PRD - DATI CRONOLOGICI	
PRDI - Riferimento cronologico/data inizio	1910
PRDU - Data fine	1910
LAN - Note	Il costume è stato raccolto su commissione del Comitato per l'Esposizione di Roma del 1911, sulla base delle prassi e delle memorie locali.
DR - DATI DI RILEVAMENTO	
DRL - Rilevatore	Mainardi, Athos Foco
DRD - Data del rilevamento	1910
	Il costume è stato acquistato nel 1910 per l'Esposizione Internazionale di Roma del 1911, Mostra di Etnografia Italiana. La documentazione

DRN - Note	relativa al luogo di rilevamento e alla cronologia è contenuta nel fasc. 700 dell'Archivio Storico MUCIV-MATP, Roma.
-------------------	--

UB - DATI PATRIMONIALI/INVENTARI/STIME/COLLEZIONI

INV - ALTRI INVENTARI

INVN - Codice inventario	21040
INVD - Riferimento cronologico	1954 ante

COL - COLLEZIONI

COLD - Denominazione	Raccolta Mainardi Athos Foco
COLN - Nome del collezionista	Athos Foco Mainardi
COLA - Data ingresso bene nella collezione	1910
COLU - Data uscita bene dalla collezione	1910

DT - CRONOLOGIA

DTN - NOTIZIA STORICA

DTNS - Notizia (sintesi)	raccolta
DTNN - Notizia (dettaglio)	Il bene è stato raccolto nel corso del 1910 per la Mostra di Etnografia Italiana, Esposizione Internazionale di Roma del 1911.

DTZ - CRONOLOGIA GENERICA

DTZG - Fascia cronologica /periodo	XX
DTZS - Specifiche fascia cronologica/periodo	inizio

DTS - CRONOLOGIA SPECIFICA

DTSI - Da	1910
DTSF - A	1910

DTM - Motivazione/fonte	documentazione
--------------------------------	----------------

DA - DATI ANALITICI

DES - Descrizione	<p>Corpetto di panno di lana di colore nero, scollato davanti e marginato nelle cuciture, davanti e dietro, da filetti di seta di colore azzurro. È allacciato davanti con cordicella di seta di colore azzurro e puntale metallico per farlo passare nelle asole rifinite in seta di colore verde.</p> <p>Costume femminile composto da: camicia, veste, corpetto, maniche, grembiule, telo da testa (due), calze, fazzoletto da collo, scarpe. Il costume di Sepino fatto ricostruire da Mainardi per l'Esposizione del 1911 presenta tutte le guarnizioni di seta pura ricamata policroma, con una prevalenza del colore azzurro presente nella fascia di seta che orla la gonna di lana nera, nelle cordelline delle maniche, nelle coccarde. Citato da Trombetta nella sua monografia sui costumi del Molise, Filippo Cirelli in un suo articolo su "Poliorama Pittoresco" (1856) descrive così il costume delle donne di Sepino: "Semplice, modesto e direm quasi nobile è il modo di abbigliarsi delle donne di Sepino, le quali han pure il vanto di essere avvenenti. Consiste il loro abbigliamento in una veste (gonnella) generalmente di panno bleu oscuro foltamente e bellamente pieghettata dalla cintura sino all'orlo inferiore. Un giustacuore (corpetto) che suol essere dello stesso colore della gonnella, ovvero verde oscuro, chiuso al di dietro col solo</p>
--------------------------	--

NSC - Notizie storico-critiche

abbellimento de' filetti che contornano le cuciture, ed aperto nel davanti, vien stretto alla vita con un laccio che unisce i due lembi estremi innanzi al petto, lasciando un'apertura in forma di V, come le pettglie che spesso la Moda mette in voga. Le maniche, che partendo dalle spalle vanno sino al polso, son distaccate dal corpetto, cui si ligano con nastro rosso, formando nodo (nocca) su ciascuna scapula: al polso queste maniche hanno un rivolto che talvolta è di diverso colore; un polsino di mussolo a puntina ricamata ne forma il finimento. Chiamano poi Mantera il grembiale o mantesino consistente in un quadrilatero allungato di panno verde o di altro colore che scende sin quasi all'estremità della gonnella, e nella parte superiore è rivoltato in avanti: esso ha in tutto il suo giro un nastro rosso o giallo, e lo cinge alla vita altro nastro che termina nel di dietro con una nocca più o meno pomposa. Oltre alla camicia che copre il petto adoperano costantemente un fazzoletto, il quale posto ed appuntato ad angolo dietro le spalle, viene a coprire ed ornare il seno ora internandosi nel corpetto, ed ora incrociando al di fuori di esso i suoi lembi che si appuntano ne' fianchi. La testa pettinano nel modo che vedesi nel disegno con le trecce aggruppate sulla nuca, lasciando al di sopra alquanti capelli, che divisi sul fronte cadono inanellati di qua e di là sulle tempia. Coprono più ordinariamente il capo con un panno di lana color robbia (= rosso) contornato di fettuccia color celeste, e ripiegato in modo da chiudere bizzarramente, quasi in una cornice, la testa (...); usando pure di rivestire la parte interna di quest'acconciatura con tela bianca, che togliendo l'impressione non piacevole della lana sulle carni, mitiga bellamente il riverbero della luce rossastra del panno. Tutto questo apparato che preserva ed abbellisce la testa delle belle Sepinesi, vien da esso chiamato Mappa, vocabolo di cui non sapremmo indicare l'origine. Al collo usano monili di pallucce di oro, di corallo, di granatine; pendenti a cerchioni o di altre fogge alle orecchie; alle dita anella più o meno numerose; calze rosse, scarpe con fibbie d'argento. Le distinzioni fra le nubili e le maritate consistono in ciò, che queste portano la mappa di color scarlatto, la quale appuntano alle trecce con lungo spillone a grossa testa d'argento; l'estremità della gonnella adornano con una fettuccia larga tre dita di colore verde, o rosso o anche di varii colori. Le vedove hanno, come il resto dell'abbigliamento, anche la mappa di colore nero" (BIBR: TROMBETTA 1989, pp. 284-285).

MT - DATI TECNICI

MTC - MATERIA E TECNICA

MTCM - Materia fibra animale/ lana

MTCT - Tecnica tessitura a telaio manuale

MTC - MATERIA E TECNICA

MTCM - Materia fibra animale/ seta

MTCT - Tecnica tessitura a telaio industriale

MTC - MATERIA E TECNICA

MTCP - Riferimento alla parte puntale

MTCM - Materia metallo

MTCT - Tecnica forgiatura, argentatura

MIS - MISURE

MISZ - Tipo di misura lunghezza

MISU - Unità di misura cm

MISM - Valore	44
UT - UTILIZZAZIONI	
UTU - DATI DI USO	
UTUT - Tipo	storico
UTUF - Funzione	protezione/ estetico-ornamentale/ definizione di status
UTUO - Occasione	festiva
UTUD - Riferimento cronologico	XIX seconda metà
CO - CONSERVAZIONE E INTERVENTI	
STC - STATO DI CONSERVAZIONE	
STCC - Stato di conservazione	buono
TU - CONDIZIONE GIURIDICA E PROVVEDIMENTI DI TUTELA	
CDG - CONDIZIONE GIURIDICA	
CDGG - Indicazione generica	proprietà Stato
CDGS - Indicazione specifica	Ministero dei beni e delle attività culturali e del turismo
ACQ - ACQUISIZIONE	
ACQT - Tipo acquisizione	acquisto
ACQN - Nome	Mainardi, Athos Foco
ACQD - Riferimento cronologico	1910
ACQL - Luogo acquisizione	Molise/ CB/ Sepino
BPT - Provvedimenti di tutela - sintesi	dato non disponibile
DO - DOCUMENTAZIONE	
FTA - DOCUMENTAZIONE FOTOGRAFICA	
FTAN - Codice identificativo	21040 IDEA
FTAX - Genere	documentazione allegata
FTAP - Tipo	fotografia digitale
BIB - BIBLIOGRAFIA	
BIBR - Abbreviazione	TROMBETTA 1989
BIBX - Genere	bibliografia specifica
BIBF - Tipo	monografia
BIBM - Riferimento bibliografico completo	Trombetta Ada, Mondo contadino d'altri tempi: i costumi del Molise, Napoli, Edizioni Scientifiche Italiane, 1989.
AD - ACCESSO AI DATI	
ADS - SPECIFICHE DI ACCESSO AI DATI	
ADSP - Profilo di accesso	1
ADSM - Motivazione	scheda contenente dati liberamente accessibili
CM - CERTIFICAZIONE E GESTIONE DEI DATI	
CMP - REDAZIONE E VERIFICA SCIENTIFICA	
CMPD - Anno di redazione	2011

CMPN - Responsabile ricerca e redazione	Peluso, Carmen
FUR - Funzionario responsabile	Guarrera, Paolo Maria
RVM - TRASCRIZIONE PER INFORMATIZZAZIONE	
RVMD - Anno di trascrizione /informatizzazione	2016
RVME - Ente/soggetto responsabile	S56
RVMN - Operatore	Vietri, Luisa
AGG - AGGIORNAMENTO/REVISIONE	
AGGD - Anno di aggiornamento/revisione	2016
AGGE - Ente/soggetto responsabile	S56
AGGN - Responsabile ricerca e redazione	Vietri, Luisa
AGGF - Funzionario responsabile	Sicurezza, Anna