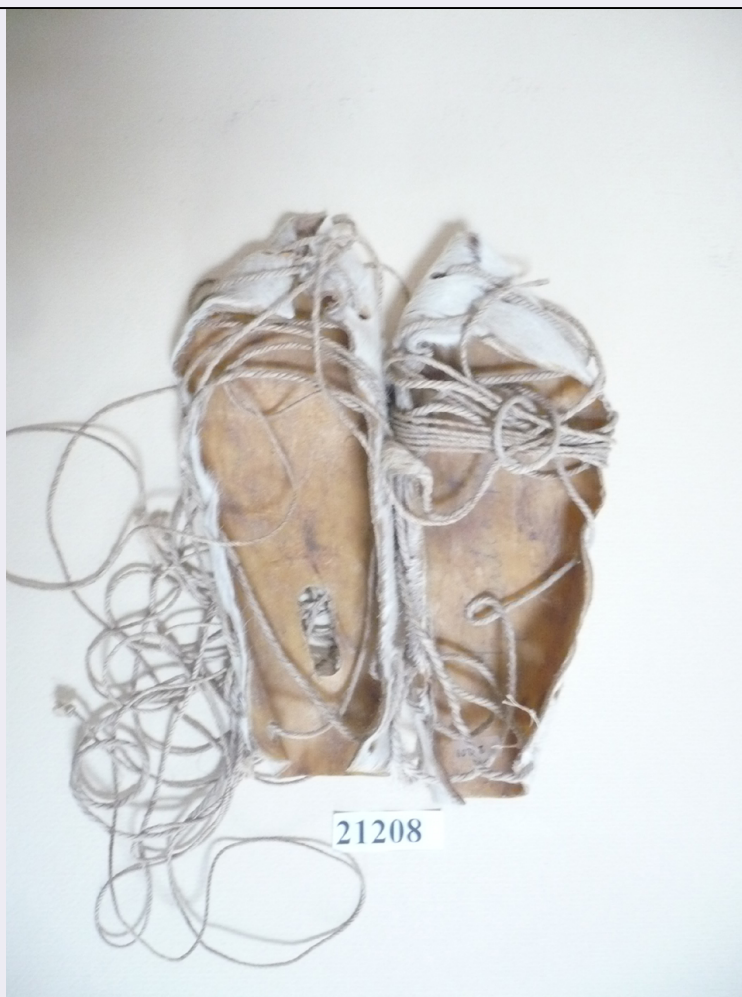


SCHEDA



CD - CODICI

TSK - Tipo scheda BDM

LIR - Livello catalogazione P

NCT - CODICE UNIVOCO

NCTR - Codice Regione 12

NCTN - Numero catalogo generale 01038098

ESC - Ente schedatore S56

ECP - Ente competente per tutela S56

OG - BENE CULTURALE

AMB - Ambito di tutela MiBACT etnoantropologico

CTG - Categoria ABBIGLIAMENTO E ORNAMENTI DEL CORPO/ CALZATURE

OGT - DEFINIZIONE BENE

OGTD - Definizione Costume femminile di Guardiaregia

OGTP - Parte componente #Zampitti#

OGTV - Configurazione strutturale e di contesto bene complesso/ parte componente - paio

OGM - Modalità di individuazione appartenenza ad una collezione o raccolta pubblica

OGM - Modalità di individuazione	dati di archivio
OGM - Modalità di individuazione	dati bibliografici
RV - RELAZIONI	
RVE - STRUTTURA COMPLESSA	
RVEL - Livello nella struttura complessa	12
LC - LOCALIZZAZIONE GEOGRAFICO - AMMINISTRATIVA	
PVC - LOCALIZZAZIONE	
PVCS - Stato	ITALIA
PVCR - Regione	Lazio
PVCP - Provincia	RM
PVCC - Comune	Roma
LDC - COLLOCAZIONE SPECIFICA	
LDCT - Tipologia	palazzo
LDCN - Denominazione attuale	Palazzo delle Tradizioni Popolari
LDCF - Uso	museo
LDCC - Complesso di appartenenza	Musei d'Arte e Scienza
LDCU - Indirizzo	Piazza G. Marconi, 8
LDCM - Denominazione raccolta	Museo delle Civiltà - Museo delle Arti e Tradizioni Popolari
LDCS - Specifiche	deposito costumi cassa 490
LA - ALTRE LOCALIZZAZIONI GEOGRAFICO - AMMINISTRATIVE	
TLC - Tipo di localizzazione	luogo di rilevamento
PRV - LOCALIZZAZIONE	
PRVS - Stato	ITALIA
PRVR - Regione	Molise
PRVP - Provincia	CB
PRVC - Comune	Guardiaregia
PRD - DATI CRONOLOGICI	
PRDI - Riferimento cronologico/data inizio	1910
PRDU - Data fine	1910
LAN - Note	Il costume è stato raccolto su commissione del Comitato per l'Esposizione di Roma del 1911, sulla base delle prassi e delle memorie locali.
DR - DATI DI RILEVAMENTO	
DRL - Rilevatore	Mainardi, Athos Foco
DRD - Data del rilevamento	1910
DRN - Note	Il costume è stato acquistato nel 1910 per l'Esposizione Internazionale di Roma del 1911, Mostra di Etnografia Italiana. La documentazione relativa al luogo di rilevamento e alla cronologia è contenuta nel fasc. 700 dell'Archivio Storico MUCIV-MATP, Roma.

UB - DATI PATRIMONIALI/INVENTARI/STIME/COLLEZIONI**INV - ALTRI INVENTARI**

INVN - Codice inventario	21208
INVD - Riferimento cronologico	1954 ante

COL - COLLEZIONI

COLD - Denominazione	Raccolta Mainardi Athos Foco
COLN - Nome del collezionista	Athos Foco Mainardi
COLA - Data ingresso bene nella collezione	1910
COLU - Data uscita bene dalla collezione	1910

DT - CRONOLOGIA**DTN - NOTIZIA STORICA**

DTNS - Notizia (sintesi)	raccolta
DTNN - Notizia (dettaglio)	Il bene è stato raccolto nel corso del 1910 per la Mostra di Etnografia Italiana, Esposizione Internazionale di Roma del 1911.

DTZ - CRONOLOGIA GENERICA

DTZG - Fascia cronologica /periodo	XX
DTZS - Specifiche fascia cronologica/periodo	inizio

DTS - CRONOLOGIA SPECIFICA

DTSI - Da	1910
DTSF - A	1910
DTM - Motivazione/fonte	documentazione

DA - DATI ANALITICI

DES - Descrizione	#Zampitti# di pelle di capra con legature in corda.
NSC - Notizie storico-critiche	L'abito femminile di Guardiaregia è tra quelli rimasti in uso più a lungo - due o tre ragazze dopo il 1945 lo indossarono per le nozze - ed è anche uno tra i più belli per la grazia sia della speciale #mappa#, sia della tipica acconciatura con ciocche avvolte con fettuccia bianca, la #fidèlla#. Il tessuto usato era di lana paesana o di bordiglione (un tipo di filato di seta grossolano) e, per le persone più agiate, di velluto, nei colori o nero o blu, esteso a tutti i capi. La collezione dei costumi del Molise conservata presso il Museo delle Arti e Tradizioni Popolari di Roma è stata pubblicata all'interno della monografia di Ada Trombetta dedicata ai costumi molisani. Una dettagliata descrizione delle parti componenti del costume di Guardiaregia è reperibile alle pagine 240 e 241 (BIBR: TROMBETTA 1989).

MT - DATI TECNICI**MTC - MATERIA E TECNICA**

MTCM - Materia	pelle/ capra
MTCT - Tecnica	tecniche varie

MTC - MATERIA E TECNICA

MTCP - Riferimento alla	
--------------------------------	--

parte	corda
MTCM - Materia	fibra vegetale/ canapa
MTCT - Tecnica	tecniche varie
MIS - MISURE	
MISP - Riferimento alla parte	piede
MISZ - Tipo di misura	lunghezza
MISU - Unità di misura	cm
MISM - Valore	26
UT - UTILIZZAZIONI	
UTU - DATI DI USO	
UTUT - Tipo	storico
UTUF - Funzione	protezione/ estetico-ornamentale/ definizione di status
UTUO - Occasione	festiva
UTUD - Riferimento cronologico	XIX seconda metà
CO - CONSERVAZIONE E INTERVENTI	
STC - STATO DI CONSERVAZIONE	
STCC - Stato di conservazione	buono
TU - CONDIZIONE GIURIDICA E PROVVEDIMENTI DI TUTELA	
CDG - CONDIZIONE GIURIDICA	
CDGG - Indicazione generica	proprietà Stato
CDGS - Indicazione specifica	Ministero dei beni e delle attività culturali e del turismo
ACQ - ACQUISIZIONE	
ACQT - Tipo acquisizione	acquisto
ACQN - Nome	Mainardi, Athos Foco
ACQD - Riferimento cronologico	1910
ACQL - Luogo acquisizione	Molise/ CB/ Guardiaregia
BPT - Provvedimenti di tutela - sintesi	dato non disponibile
DO - DOCUMENTAZIONE	
FTA - DOCUMENTAZIONE FOTOGRAFICA	
FTAN - Codice identificativo	21208 IDEA
FTAX - Genere	documentazione allegata
FTAP - Tipo	fotografia digitale
BIB - BIBLIOGRAFIA	
BIBR - Abbreviazione	TROMBETTA 1989
BIBX - Genere	bibliografia specifica
BIBF - Tipo	monografia
BIBM - Riferimento	Trombetta Ada, Mondo contadino d'altri tempi: i costumi del Molise,

bibliografico completo	Napoli, Edizioni Scientifiche Italiane, 1989.
AD - ACCESSO AI DATI	
ADS - SPECIFICHE DI ACCESSO AI DATI	
ADSP - Profilo di accesso	1
ADSM - Motivazione	scheda contenente dati liberamente accessibili
CM - CERTIFICAZIONE E GESTIONE DEI DATI	
CMP - REDAZIONE E VERIFICA SCIENTIFICA	
CMPD - Anno di redazione	2011
CMPN - Responsabile ricerca e redazione	Peluso, Carmen
FUR - Funzionario responsabile	Guarrera, Paolo Maria
RVM - TRASCRIZIONE PER INFORMATIZZAZIONE	
RVMD - Anno di trascrizione /informatizzazione	2016
RVME - Ente/soggetto responsabile	S56
RVMN - Operatore	Vietri, Luisa
AGG - AGGIORNAMENTO/REVISIONE	
AGGD - Anno di aggiornamento/revisione	2016
AGGE - Ente/soggetto responsabile	S56
AGGN - Responsabile ricerca e redazione	Vietri, Luisa
AGGF - Funzionario responsabile	Sicurezza, Anna