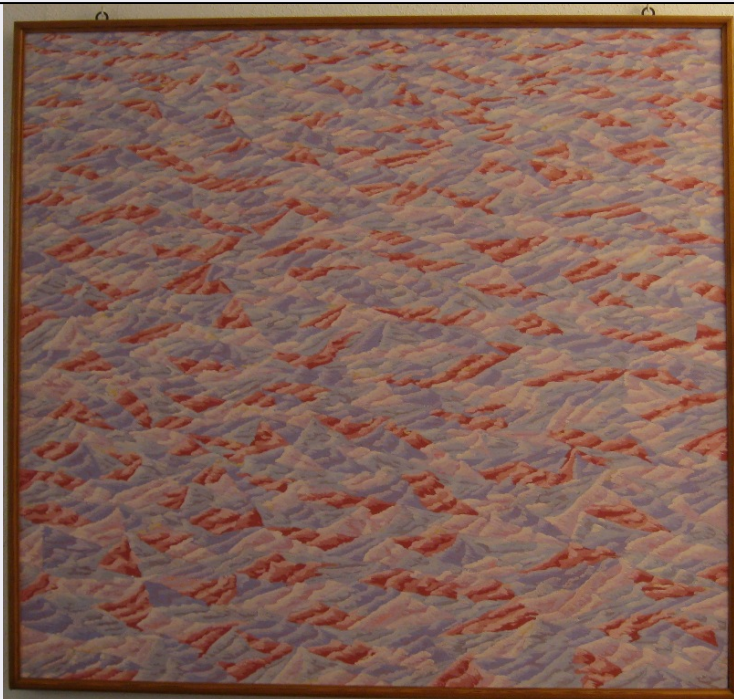


SCHEDA



CD - CODICI

TSK - Tipo Scheda	OA
LIR - Livello ricerca	I
NCT - CODICE UNIVOCO	
NCTR - Codice regione	20
NCTN - Numero catalogo generale	00240241
ESC - Ente schedatore	S252
ECP - Ente competente	S252

OG - OGGETTO

OGT - OGGETTO

OGTD - Definizione dipinto

SGT - SOGGETTO

SGTI - Identificazione soggetto assente

SGTT - Titolo Piccolo rosso d'oltremare

LC - LOCALIZZAZIONE GEOGRAFICO-AMMINISTRATIVA

PVC - LOCALIZZAZIONE GEOGRAFICO-AMMINISTRATIVA ATTUALE

PVCS - Stato ITALIA

PVCR - Regione Sardegna

PVCP - Provincia CA

PVCC - Comune Cagliari

LDC - COLLOCAZIONE SPECIFICA

LDCT - Tipologia palazzo

LDCQ - Qualificazione privato

LDCN - Denominazione attuale Banca Intesa San Paolo, Filiale Hub

UB - UBICAZIONE E DATI PATRIMONIALI**INV - INVENTARIO DI MUSEO O SOPRINTENDENZA**

INVN - Numero 9A85041

INVD - Data 1985

GP - GEOREFERENZIAZIONE TRAMITE PUNTO

GPI - Identificativo punto 2

GPL - Tipo di localizzazione localizzazione fisica

GPD - DESCRIZIONE DEL PUNTO**GPDP - PUNTO**

GPDPX - Coordinata X 9.121918926

GPDY - Coordinata Y 39.209043842

GPM - Metodo di georeferenziazione punto approssimato

GPT - Tecnica di georeferenziazione rilievo da foto aerea senza sopralluogo

GPP - Proiezione e Sistema di riferimento WGS84

GPB - BASE DI RIFERIMENTO

GPBB - Descrizione sintetica ICCD1007251_ortofoto

GPBT - Data 30-8-2016

GPBO - Note (3448821) -Ortofoto 2006- (http://webgis.regione.sardegna.it/wmsconnector/com.esri.wms.Esrimap/ras_wms?) -ortofoto_it_2006**DT - CRONOLOGIA****DTZ - CRONOLOGIA GENERICA**

DTZG - Secolo sec. XX

DTS - CRONOLOGIA SPECIFICA

DTSI - Da 1984

DTSF - A 1984

DTM - Motivazione cronologia data

AU - DEFINIZIONE CULTURALE**AUT - AUTORE**

AUTR - Riferimento all'intervento esecutore

AUTM - Motivazione dell'attribuzione firma

AUTN - Nome scelto Battaglia Carlo

AUTA - Dati anagrafici 1933/ 2005

AUTH - Sigla per citazione 240240

MT - DATI TECNICI

MTC - Materia e tecnica tela/ pittura a tempera

MIS - MISURE

MISU - Unità cm

MISA - Altezza 103.5

MISL - Larghezza 113

CO - CONSERVAZIONE**STC - STATO DI CONSERVAZIONE**

STCC - Stato di conservazione	buono
--------------------------------------	-------

DA - DATI ANALITICI**DES - DESCRIZIONE**

DESO - Indicazioni sull'oggetto	Dipinto con cornice.
--	----------------------

DESI - Codifica Iconclass	0
----------------------------------	---

DESS - Indicazioni sul soggetto	Soggetto assente.
--	-------------------

ISR - ISCRIZIONI

ISRC - Classe di appartenenza	documentaria
--------------------------------------	--------------

ISRS - Tecnica di scrittura	a pennarello
------------------------------------	--------------

ISRT - Tipo di caratteri	maiuscolo, minuscolo, numeri arabi, stampatello ma
---------------------------------	--

ISRP - Posizione	retro
-------------------------	-------

ISRI - Trascrizione	"PICCOLO ROSSO D'ALTREMARE"/ 1984/ Carlo Battaglia/ cm 103.5x111.5/ TEMPERA ALL'UOVO
----------------------------	--

TU - CONDIZIONE GIURIDICA E VINCOLI**CDG - CONDIZIONE GIURIDICA**

CDGG - Indicazione generica	proprietà privata
------------------------------------	-------------------

DO - FONTI E DOCUMENTI DI RIFERIMENTO**FTA - DOCUMENTAZIONE FOTOGRAFICA**

FTAX - Genere	documentazione allegata
----------------------	-------------------------

FTAP - Tipo	fotografia digitale (file)
--------------------	----------------------------

FTAA - Autore	Ledda, Silvia
----------------------	---------------

FTAD - Data	2016
--------------------	------

FTAN - Codice identificativo	240241
-------------------------------------	--------

AD - ACCESSO AI DATI**ADS - SPECIFICHE DI ACCESSO AI DATI**

ADSP - Profilo di accesso	2
----------------------------------	---

ADSM - Motivazione	scheda di bene di proprietà privata
---------------------------	-------------------------------------

CM - COMPILAZIONE**CMP - COMPILAZIONE**

CMPD - Data	2016
--------------------	------

CMPN - Nome	Ledda, Silvia
--------------------	---------------

FUR - Funzionario responsabile	Siddi, Lucia
---------------------------------------	--------------