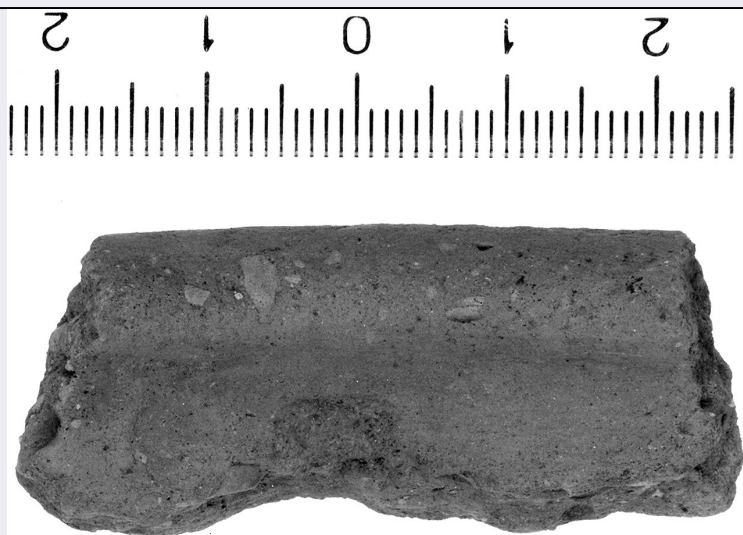


# SCHEDA



## CD - CODICI

TSK - Tipo Scheda	RA
LIR - Livello ricerca	P
<b>NCT - CODICE UNIVOCO</b>	
NCTR - Codice regione	16
NCTN - Numero catalogo generale	00153498
ESC - Ente schedatore	S63
ECP - Ente competente	S63

## RV - RELAZIONI

### RSE - RELAZIONI DIRETTE

RSER - Tipo relazione	luogo di collocazione/localizzazione
RSET - Tipo scheda	A
RSEC - Codice bene	1600191108

## OG - OGGETTO

### OGT - OGGETTO

OGTD - Definizione	vaso/ parete
CLS - Categoria - classe e produzione	STRUMENTI, UTENSILI E OGGETTI D'USO/ CONTENITORI E RECIPIENTI/ CERAMICA/ Ceramica dipinta a bande strette

## LC - LOCALIZZAZIONE GEOGRAFICO-AMMINISTRATIVA

### PVC - LOCALIZZAZIONE GEOGRAFICO-AMMINISTRATIVA ATTUALE

PVCS - Stato	ITALIA
PVCR - Regione	Puglia
PVCP - Provincia	BR
PVCC - Comune	Latiano
PVCL - Località	LATIANO

### LDC - COLLOCAZIONE SPECIFICA

LDCT - Tipologia	palazzo
LDCQ - Qualificazione	comunale

<b>LDCN - Denominazione attuale</b>	Biblioteca Civica
<b>LDCC - Complesso di appartenenza</b>	Palazzo Imperiali
<b>LDCU - Indirizzo</b>	Piazza Umberto I
<b>LDCM - Denominazione raccolta</b>	Raccolta archeologica Marseglia Antonio
<b>LDCS - Specifiche</b>	Primo piano

## UB - DATI PATRIMONIALI

### INV - INVENTARIO DI MUSEO O SOPRINTENDENZA

<b>INVN - Numero</b>	Marseglia418
----------------------	--------------

## DT - CRONOLOGIA

### DTZ - CRONOLOGIA GENERICA

<b>DTZG - Fascia cronologica di riferimento</b>	secc. XIV/ XVI
---	----------------

<b>DTM - Motivazione cronologia</b>	analisi stilistica
-------------------------------------	--------------------

## AU - DEFINIZIONE CULTURALE

### ATB - AMBITO CULTURALE

<b>ATBD - Denominazione</b>	produzione locale
-----------------------------	-------------------

<b>ATBM - Motivazione dell'attribuzione</b>	analisi stilistica
---	--------------------

## MT - DATI TECNICI

<b>MTC - Materia e tecnica</b>	argilla/ a tornio veloce/ ingubbiatura/ dipintura
--------------------------------	---

### MIS - MISURE

<b>MISU - Unità</b>	cm
---------------------	----

<b>MISA - Altezza</b>	9
-----------------------	---

<b>MISL - Larghezza</b>	10
-------------------------	----

## DA - DATI ANALITICI

### DES - DESCRIZIONE

<b>DESO - Indicazioni sull'oggetto</b>	Frammento di parete convessa
--	------------------------------

<b>DESS - Indicazioni sul soggetto</b>	Motivi "ad uccelli" e fitomorfo, dipinti in bruno rossiccio
--	---

## CO - CONSERVAZIONE

### STC - STATO DI CONSERVAZIONE

<b>STCC - Stato di conservazione</b>	frammentario
--------------------------------------	--------------

<b>STCS - Indicazioni specifiche</b>	si conserva un frammento di parete, ricomposto da due parti
--------------------------------------	---

## TU - CONDIZIONE GIURIDICA E VINCOLI

### ACQ - ACQUISIZIONE

<b>ACQT - Tipo acquisizione</b>	donazione
---------------------------------	-----------

<b>ACQN - Nome</b>	Marseglia, Antonio
--------------------	--------------------

<b>ACQD - Data acquisizione</b>	2009/09/25
---------------------------------	------------

<b>ACQL - Luogo acquisizione</b>	BR/Latiano
----------------------------------	------------

**CDG - CONDIZIONE GIURIDICA**

<b>CDGG - Indicazione generica</b>	proprietà Ente pubblico territoriale
<b>CDGS - Indicazione specifica</b>	Comune di Latiano

**NVC - PROVVEDIMENTI DI TUTELA**

<b>NVCT - Tipo provvedimento</b>	DLgs n. 42/2004, art.13
<b>NVCE - Estremi provvedimento</b>	2016/04/05
<b>NVCD - Data notificazione</b>	2015/12/16
<b>NVCI - Estremi provvedimento in itinere</b>	2015/12/16

**DO - FONTI E DOCUMENTI DI RIFERIMENTO****FTA - DOCUMENTAZIONE FOTOGRAFICA**

<b>FTAX - Genere</b>	documentazione allegata
<b>FTAP - Tipo</b>	Fotografia digitale
<b>FTAD - Data</b>	2016/11/07
<b>FTAN - Codice identificativo</b>	Marseglia418

**AD - ACCESSO AI DATI****ADS - SPECIFICHE DI ACCESSO AI DATI**

<b>ADSP - Profilo di accesso</b>	1
<b>ADSM - Motivazione</b>	scheda contenente dati liberamente accessibili

**CM - COMPILAZIONE****CMP - COMPILAZIONE**

<b>CMPD - Data</b>	2013
<b>CMPN - Nome</b>	Biffino, Annalisa
<b>FUR - Funzionario responsabile</b>	Cocchiaro, Assunta

**RVM - TRASCRIZIONE PER INFORMATIZZAZIONE**

<b>RVMD - Data</b>	2016
<b>RVMN - Nome</b>	Caliandro, Giuseppina

**AGG - AGGIORNAMENTO-REVISIONE**

<b>AGGD - Data</b>	2016
<b>AGGN - Nome</b>	Caliandro, Giuseppina
<b>AGGF - Funzionario responsabile</b>	Cocchiaro, Assunta