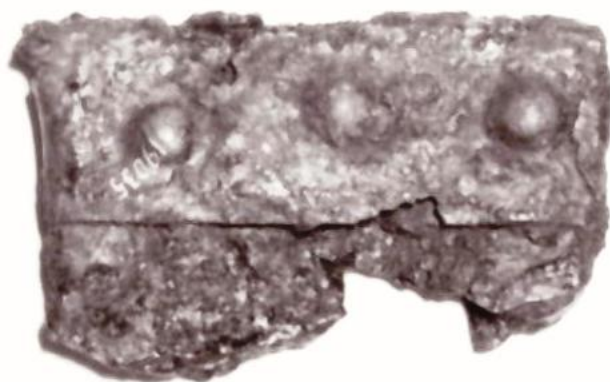


SCHEDA



CD - CODICI

TSK - Tipo di scheda RA

LIR - Livello di ricerca C

NCT - CODICE UNIVOCO

NCTR - Codice regione 11

NCTN - Numero catalogo generale 00020157

ESC - Ente schedatore S02

ECP - Ente competente S02

LC - LOCALIZZAZIONE

PVC - LOCALIZZAZIONE GEOGRAFICO-AMMINISTRATIVA

PVCS - Stato ITALIA

PVCP - Provincia AN

PVCC - Comune Ancona

LDC - COLLOCAZIONE SPECIFICA

LDCT - Tipologia Palazzo

LDCQ - Qualificazione statale

LDCN - Denominazione attuale Palazzo Ferretti

LDCU - Indirizzo Via Ferretti, 1

LDCM - Denominazione

raccolta	Museo Archeologico Nazionale delle Marche
LDCS - Specifiche	magazzino
UB - UBICAZIONE	
INV - INVENTARIO DI MUSEO O SOPRINTENDENZA	
INVN - Numero	19035 c
INVD - Data	12/1977
LA - ALTRE LOCALIZZAZIONI	
TCL - Tipo di Localizzazione	reperimento
PRV - LOCALIZZAZIONE GEOGRAFICO-AMMINISTRATIVA	
PRVS - Stato	ITALIA
PRVP - Provincia	FM
PRVC - Comune	Grottazzolina
PRL - Altra località	Piane di Tenna
RP - REPERIMENTO	
LGI - COORDINATE I.G.M. O ALTRO	
LGII - Istituto	I.G.M.
LGIT - Denominazione tavoletta	F. 125 III N E
SPR - Specifiche di reperimento	Necropoli/tomba a fossa 21.
DSC - DATI DI SCAVO	
DSCF - Ente responsabile	SA AN
DSCA - Autori dello scavo	Annibaldi G.
DSCD - Data di scavo	1949/50
DSCB - Bibliografia	Annibaldi G., Grottazzolina, NSc, 1960, p. 382, 32.
ROC - RIFERIMENTO OGGETTI STESSO CONTESTO	
ROCC - Classe di appartenenza materiali	Fittili, bronzo, ferro
ROCI - Inventario	da 18988 a 19081
OG - OGGETTO	
OGT - OGGETTO	
OGTD - Definizione	pendente
CLS - Classe e produzione	oggetti d'ornamento personale
DT - CRONOLOGIA	
DTZ - CRONOLOGIA GENERICA	
DTZG - Secolo	sec. VI a. C.
DTZS - Frazione di secolo	seconda metà
DTS - CRONOLOGIA SPECIFICA	
DTSI - Da	525 a. C.
DTSV - Validità	post
DTSF - A	470 a. C.
DTSL - Validità	ante
DTM - Motivazione cronologia	tipologia

AU - DEFINIZIONE CULTURALE**ATB - AMBITO CULTURALE**

ATBD - Denominazione Piceno IV B

ATBM - Motivazione dell'attribuzione contesto

MT - DATI TECNICI

MTC - Materia e tecnica bronzo/ a sbalzo

MTC - Materia e tecnica ferro/ laminatura

MIS - MISURE

MISU - Unità cm

MISA - Altezza 6, 2

MISN - Lunghezza 3, 8

CO - CONSERVAZIONE**STC - STATO DI CONSERVAZIONE**

STCC - Stato di conservazione Mutilo

STCS - Indicazioni specifiche Resta solo un frammento, lacunoso e molto ossidato. Lavaggio in acqua corrente, pulitura meccanica, bagno in acqua distillata, protezione con Pantarol al 20%.

RS - RESTAURI**RST - RESTAURI**

RSTD - Data 13/08/1976; 165

RSTE - Ente responsabile SA AN

RSTN - Nome operatore Cappelli

DA - DATI ANALITICI**DES - DESCRIZIONE**

DESO - Indicazioni sull'oggetto

Frammento di lamina di ferro, rettangolare, ornato sui bordi da due sottili lamine di bronzo nel senso della lunghezza e da un'altra più larga nel senso dell'altezza. Quest'ultima presenta una decorazione a sbalzo composta da tre bottoni disposti verticalmente e compresi da una linea piuttosto irregolare e correnti lungo i margini della lamina, formata da piccoli punti a sbalzo. La stessa decorazione, tranne che per i tre bottoni verticali, è ripresa sulle lamine orizzontali.

TU - CONDIZIONE GIURIDICA E VINCOLI**CDG - CONDIZIONE GIURIDICA**

CDGG - Indicazione generica proprietà Stato

CDGS - Indicazione specifica Ministero dei beni e delle attività culturali e del turismo

DO - FONTI E DOCUMENTI DI RIFERIMENTO**FTA - FOTOGRAFIE**

FTAX - Genere Fotografie allegate

FTAP - Tipo positivo b/n

FTAN - Codice identificativo SA AN 43819

BIB - BIBLIOGRAFIA

BIBX - Genere Bibliografia specifica

BIBA - Autore	Biocco E.
BIBD - Anno di edizione	2008
BIBN - V., pp., nn.	67
BIBI - V., tavv., figg.	32
BIBH - Sigla per citazione	00002577
CM - COMPILAZIONE	
CMP - COMPILAZIONE	
CMPD - Data	1977
CMPN - Nome compilatore	Mancini M.
FUR - Funzionario responsabile	Percossi Serenelli E.
RVM - TRASCRIZIONE PER MEMORIZZAZIONE	
RVMD - Data registrazione	2016
RVMN - Nome revisore	Mocerino C.
AGG - AGGIORNAMENTO	
AGGD - Data	2016
AGGN - Nome revisore	Mocerino C.