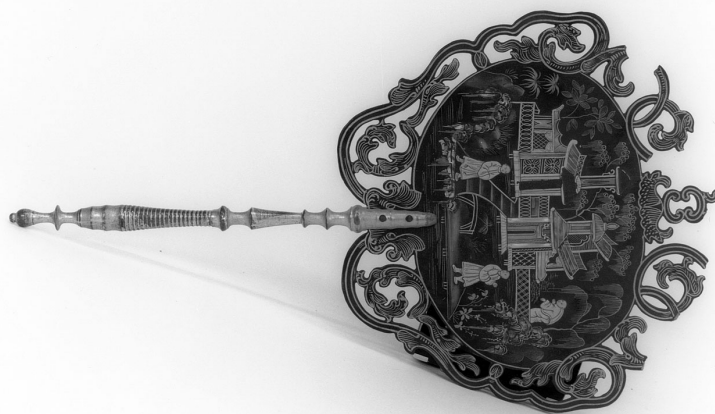


SCHEDA



CD - CODICI

TSK - Tipo Scheda	OA
LIR - Livello ricerca	P
NCT - CODICE UNIVOCO	
NCTR - Codice regione	09
NCTN - Numero catalogo generale	00382594
ESC - Ente schedatore	S156
ECP - Ente competente	S156

OG - OGGETTO

OGT - OGGETTO	
OGTD - Definizione	ventola

LC - LOCALIZZAZIONE GEOGRAFICO-AMMINISTRATIVA

PVC - LOCALIZZAZIONE GEOGRAFICO-AMMINISTRATIVA ATTUALE

PVCS - Stato	ITALIA
PVCR - Regione	Toscana
PVCP - Provincia	FI
PVCC - Comune	Firenze

LDC - COLLOCAZIONE SPECIFICA

LDCT - Tipologia	palazzo
LDCQ - Qualificazione	statale
LDCN - Denominazione attuale	Palazzo Pitti
LDCC - Complesso di appartenenza	Palazzo Pitti e Giardino di Boboli
LDCU - Indirizzo	P.za Pitti, 1
LDCM - Denominazione raccolta	Guardaroba di Palazzo Pitti
LDCS - Specifiche	magazzini ex-didattica

UB - UBICAZIONE E DATI PATRIMONIALI

UBO - Ubicazione originaria	SC
-----------------------------	----

INV - INVENTARIO DI MUSEO O SOPRINTENDENZA

INVN - Numero	MPP 10885
INVD - Data	1911
DT - CRONOLOGIA	
DTZ - CRONOLOGIA GENERICA	
DTZG - Secolo	sec. XIX
DTZS - Frazione di secolo	metà
DTS - CRONOLOGIA SPECIFICA	
DTSI - Da	1840
DTSV - Validità	ca
DTSF - A	1860
DTSL - Validità	ca
DTM - Motivazione cronologia	analisi storica
AU - DEFINIZIONE CULTURALE	
ATB - AMBITO CULTURALE	
ATBD - Denominazione	manifattura fiorentina (?)
ATBR - Riferimento all'intervento	esecuzione
ATBM - Motivazione dell'attribuzione	analisi stilistica
MT - DATI TECNICI	
MTC - Materia e tecnica	legno/ intaglio/ laccatura/ pittura
MTC - Materia e tecnica	metallo/ doratura
MIS - MISURE	
MISU - Unità	cm
MISA - Altezza	38
MISL - Larghezza	21.5
CO - CONSERVAZIONE	
STC - STATO DI CONSERVAZIONE	
STCC - Stato di conservazione	buono
DA - DATI ANALITICI	
DES - DESCRIZIONE	
DESO - Indicazioni sull'oggetto	ventola
DESI - Codifica Iconclass	NR (recupero pregresso)
DESS - Indicazioni sul soggetto	NR (recupero pregresso)
ISR - ISCRIZIONI	
ISRC - Classe di appartenenza	documentaria
ISRS - Tecnica di scrittura	a pennello
ISRT - Tipo di caratteri	numeri arabi
ISRP - Posizione	retro
ISRI - Trascrizione	10885 (bianco)

ISR - ISCRIZIONI

ISRC - Classe di appartenenza	documentaria
ISRS - Tecnica di scrittura	a pennello
ISRT - Tipo di caratteri	numeri arabi
ISRP - Posizione	retro
ISRI - Trascrizione	6745 (giallo)

ISR - ISCRIZIONI

ISRC - Classe di appartenenza	documentaria
ISRS - Tecnica di scrittura	a pennello
ISRT - Tipo di caratteri	numeri arabi
ISRP - Posizione	retro
ISRI - Trascrizione	7117 (celeste)

ISR - ISCRIZIONI

ISRC - Classe di appartenenza	documentaria
ISRS - Tecnica di scrittura	a pennello
ISRT - Tipo di caratteri	numeri arabi
ISRP - Posizione	retro
ISRI - Trascrizione	24598 (rosso)

ISR - ISCRIZIONI

ISRC - Classe di appartenenza	documentaria
ISRS - Tecnica di scrittura	a pennello
ISRT - Tipo di caratteri	corsivo
ISRP - Posizione	retro
ISRI - Trascrizione	v (rosso)

TU - CONDIZIONE GIURIDICA E VINCOLI**CDG - CONDIZIONE GIURIDICA**

CDGG - Indicazione generica	proprietà Stato
CDGS - Indicazione specifica	Ministero per i Beni e le Attività Culturali

DO - FONTI E DOCUMENTI DI RIFERIMENTO**FTA - DOCUMENTAZIONE FOTOGRAFICA**

FTAX - Genere	documentazione allegata
FTAP - Tipo	fotografia b/n
FTAN - Codice identificativo	SSPM FI 548456

FTA - DOCUMENTAZIONE FOTOGRAFICA

FTAX - Genere	documentazione allegata
FTAP - Tipo	fotografia b/n
FTAN - Codice identificativo	SSPM FI 548457

FNT - FONTI E DOCUMENTI

FNTP - Tipo	inventario
FNTT - Denominazione	Inventario dei Mobili di Palazzo Pitti di dotazione della Corona
FNTD - Data	1911
FNTF - Foglio/Carta	n. 10885
FNTN - Nome archivio	SSPSAEPM FI/ Archivio storico della Guardaroba di Palazzo Pitti
FNTS - Posizione	s.s.
FNTI - Codice identificativo	MobiliPitti1
AD - ACCESSO AI DATI	
ADS - SPECIFICHE DI ACCESSO AI DATI	
ADSP - Profilo di accesso	1
ADSM - Motivazione	scheda contenente dati liberamente accessibili
CM - COMPILAZIONE	
CMP - COMPILAZIONE	
CMPD - Data	2004
CMPN - Nome	Fisichella L.
FUR - Funzionario responsabile	Damiani G./Navarro F.
AGG - AGGIORNAMENTO - REVISIONE	
AGGD - Data	2006
AGGN - Nome	ARTPAST/ Borri L.
AGGF - Funzionario responsabile	NR (recupero pregresso)