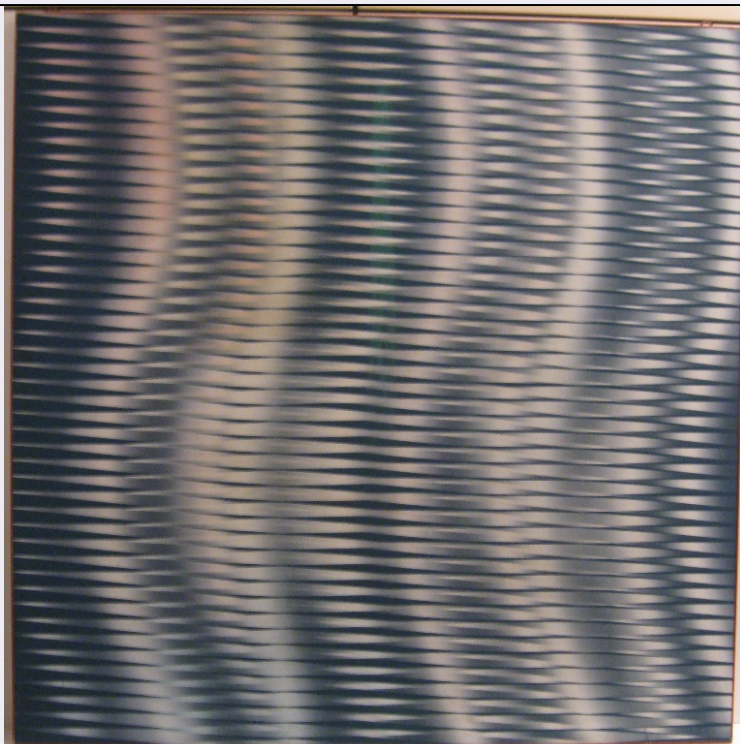


SCHEDA



CD - CODICI

TSK - Tipo Scheda	OA
LIR - Livello ricerca	I
NCT - CODICE UNIVOCO	
NCTR - Codice regione	20
NCTN - Numero catalogo generale	00240270
ESC - Ente schedatore	S252
ECP - Ente competente	S252

OG - OGGETTO

OGT - OGGETTO	
OGTD - Definizione	dipinto
SGT - SOGGETTO	
SGTI - Identificazione	soggetto assente
SGTT - Titolo	Un martedì per parlare di noi

LC - LOCALIZZAZIONE GEOGRAFICO-AMMINISTRATIVA

PVC - LOCALIZZAZIONE GEOGRAFICO-AMMINISTRATIVA ATTUALE

PVCS - Stato	ITALIA
PVCR - Regione	Sardegna
PVCP - Provincia	CA
PVCC - Comune	Cagliari

LDC - COLLOCAZIONE SPECIFICA

LDCT - Tipologia	palazzo
LDCQ - Qualificazione	privato
LDCN - Denominazione	

attuale	Banca Intesa San Paolo, filiale Hub
----------------	-------------------------------------

UB - UBICAZIONE E DATI PATRIMONIALI

INV - INVENTARIO DI MUSEO O SOPRINTENDENZA

INVN - Numero	9A84003
INVD - Data	1984

GP - GEOREFERENZIAZIONE TRAMITE PUNTO

GPI - Identificativo punto	2
GPL - Tipo di localizzazione	localizzazione fisica

GPD - DESCRIZIONE DEL PUNTO

GPDP - PUNTO

GPDPX - Coordinata X	9.122224966
GPDPY - Coordinata Y	39.209556591

GPM - Metodo di georeferenziazione	punto approssimato
---	--------------------

GPT - Tecnica di georeferenziazione	rilievo da foto aerea senza sopralluogo
--	---

GPP - Proiezione e Sistema di riferimento	WGS84
--	-------

GPB - BASE DI RIFERIMENTO

GPBB - Descrizione sintetica	ICCD1007251_ortofoto
-------------------------------------	----------------------

GPBT - Data	5-8-2016
--------------------	----------

GPBO - Note	(3449113) -Ortofoto 2006- (http://webgis.regione.sardegna.it/wmsconnector/com.esri.wms.Esrimap/ras_wms?) -ortofoto_it_2006
--------------------	---

DT - CRONOLOGIA

DTZ - CRONOLOGIA GENERICA

DTZG - Secolo	sec. XX
----------------------	---------

DTS - CRONOLOGIA SPECIFICA

DTSI - Da	1982
------------------	------

DTSF - A	1982
-----------------	------

DTM - Motivazione cronologia	data
-------------------------------------	------

AU - DEFINIZIONE CULTURALE

AUT - AUTORE

AUTR - Riferimento all'intervento	esecutore
--	-----------

AUTM - Motivazione dell'attribuzione	firma
---	-------

AUTN - Nome scelto	Casula Tonino
---------------------------	---------------

AUTA - Dati anagrafici	1931/ vivente
-------------------------------	---------------

AUTH - Sigla per citazione	240270
-----------------------------------	--------

MT - DATI TECNICI

MTC - Materia e tecnica	masonite/ pittura a nitroacrilico/ inchiostro serigrafico
--------------------------------	---

MIS - MISURE

MISU - Unità	cm
---------------------	----

MISA - Altezza	119
-----------------------	-----

MISL - Larghezza	119
------------------	-----

CO - CONSERVAZIONE

STC - STATO DI CONSERVAZIONE

STCC - Stato di conservazione	buono
-------------------------------	-------

DA - DATI ANALITICI

DES - DESCRIZIONE

DESO - Indicazioni sull'oggetto	Dipinto senza cornice.
---------------------------------	------------------------

DESI - Codifica Iconclass	0
---------------------------	---

DESS - Indicazioni sul soggetto	Soggetto assente.
---------------------------------	-------------------

ISR - ISCRIZIONI

ISRC - Classe di appartenenza	firma
-------------------------------	-------

ISRS - Tecnica di scrittura	a pennarello
-----------------------------	--------------

ISRT - Tipo di caratteri	maiuscolo, minuscolo
--------------------------	----------------------

ISRP - Posizione	retro
------------------	-------

ISRI - Trascrizione	toninoCasula
---------------------	--------------

ISR - ISCRIZIONI

ISRC - Classe di appartenenza	documentaria
-------------------------------	--------------

ISRS - Tecnica di scrittura	a pennarello
-----------------------------	--------------

ISRT - Tipo di caratteri	minuscolo, numeri arabi
--------------------------	-------------------------

ISRP - Posizione	retro
------------------	-------

ISRI - Trascrizione	marzo 1982
---------------------	------------

ISR - ISCRIZIONI

ISRC - Classe di appartenenza	di titolazione
-------------------------------	----------------

ISRS - Tecnica di scrittura	a pennarello
-----------------------------	--------------

ISRT - Tipo di caratteri	stampatello maiuscolo
--------------------------	-----------------------

ISRP - Posizione	retro
------------------	-------

ISRI - Trascrizione	UN MARTEDI' PER PARLARE DI NOI
---------------------	--------------------------------

TU - CONDIZIONE GIURIDICA E VINCOLI

CDG - CONDIZIONE GIURIDICA

CDGG - Indicazione generica	proprietà privata
-----------------------------	-------------------

DO - FONTI E DOCUMENTI DI RIFERIMENTO

FTA - DOCUMENTAZIONE FOTOGRAFICA

FTAX - Genere	documentazione allegata
---------------	-------------------------

FTAP - Tipo	fotografia digitale (file)
-------------	----------------------------

FTAA - Autore	Ledda, Silvia
---------------	---------------

FTAD - Data	2016
-------------	------

FTAN - Codice identificativo	240270
------------------------------	--------

AD - ACCESSO AI DATI**ADS - SPECIFICHE DI ACCESSO AI DATI****ADSP - Profilo di accesso** 2**ADSM - Motivazione** scheda di bene di proprietà privata**CM - COMPILAZIONE****CMP - COMPILAZIONE****CMPD - Data** 2016**CMPN - Nome** Ledda, Silvia**FUR - Funzionario responsabile** Sididi, Lucia