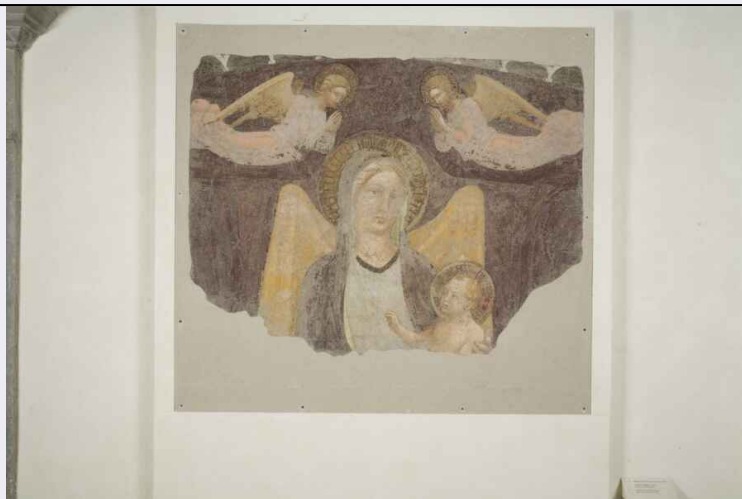


SCHEDA



CD - CODICI

TSK - Tipo Scheda	OA
LIR - Livello ricerca	C
NCT - CODICE UNIVOCO	
NCTR - Codice regione	09
NCTN - Numero catalogo generale	00524371
ESC - Ente schedatore	S122
ECP - Ente competente	S122

OG - OGGETTO

OGT - OGGETTO	
OGTD - Definizione	sinopia
SGT - SOGGETTO	
SGTI - Identificazione	MADONNA CON BAMBINO

LC - LOCALIZZAZIONE GEOGRAFICO-AMMINISTRATIVA

PVC - LOCALIZZAZIONE GEOGRAFICO-AMMINISTRATIVA ATTUALE

PVCS - Stato	ITALIA
PVCR - Regione	Toscana
PVCP - Provincia	LU
PVCC - Comune	Lucca

LDC - COLLOCAZIONE SPECIFICA

LDCT - Tipologia	museo
LDCQ - Qualificazione	nazionale
LDCN - Denominazione attuale	Museo Nazionale di Villa Guinigi
LDCU - Indirizzo	Via della Quarquonia
LDCS - Specifiche	sezione Dal Gotico al Rinascimento

UB - UBICAZIONE E DATI PATRIMONIALI

INV - INVENTARIO DI MUSEO O SOPRINTENDENZA

INVN - Numero	927
---------------	-----

INVD - Data	2004
-------------	------

LA - ALTRE LOCALIZZAZIONI GEOGRAFICO-AMMINISTRATIVE

TCL - Tipo di localizzazione	luogo di provenienza
------------------------------	----------------------

PRV - LOCALIZZAZIONE GEOGRAFICO-AMMINISTRATIVA

PRVR - Regione	Toscana
----------------	---------

PRVP - Provincia	LU
------------------	----

PRVC - Comune	Lucca
---------------	-------

PRC - COLLOCAZIONE SPECIFICA

PRCT - Tipologia	ospedale
------------------	----------

PRCD - Denominazione	Ospedale di S. Luca
----------------------	---------------------

RO - RAPPORTO

ROF - RAPPORTO OPERA FINALE/ORIGINALE

ROFF - Stadio opera	sinopia
---------------------	---------

ROFO - Opera finale /originale	dipinto
-----------------------------------	---------

ROFS - Soggetto opera finale/originale	Madonna con Bambino e angeli
---	------------------------------

ROFA - Autore opera finale /originale	Di Gerio Battista
--	-------------------

ROFD - Datazione opera finale/originale	1415/ ca.
--	-----------

ROFC - Collocazione opera finale/originale	LU/ Lucca/ Museo Nazionale di Villa Guinigi
---	---

DT - CRONOLOGIA

DTZ - CRONOLOGIA GENERICA

DTZG - Secolo	sec. XV
---------------	---------

DTZS - Frazione di secolo	primo quarto
---------------------------	--------------

DTS - CRONOLOGIA SPECIFICA

DTSI - Da	1400
-----------	------

DTSF - A	1424
----------	------

DTM - Motivazione cronologia	analisi stilistica
------------------------------	--------------------

DTM - Motivazione cronologia	bibliografia
------------------------------	--------------

AU - DEFINIZIONE CULTURALE

AUT - AUTORE

AUTS - Riferimento all'autore	attribuito
----------------------------------	------------

AUTM - Motivazione dell'attribuzione	analisi stilistica
---	--------------------

AUTN - Nome scelto	Battista di Gerio
--------------------	-------------------

AUTA - Dati anagrafici	notizie 1418
------------------------	--------------

AUTH - Sigla per citazione	00000500
----------------------------	----------

MT - DATI TECNICI

MTC - Materia e tecnica	intonaco/ terra rossa/ applicazione su tela/ applicazione su vetroresina
-------------------------	--

MIS - MISURE

MISU - Unità	cm
MISA - Altezza	121.5
MISL - Larghezza	131
CO - CONSERVAZIONE	
STC - STATO DI CONSERVAZIONE	
STCC - Stato di conservazione	discreto
RS - RESTAURI	
RST - RESTAURI	
RSTD - Data	1979
RSTE - Ente responsabile	SBAAAS PI
RSTN - Nome operatore	Benelli W.
DA - DATI ANALITICI	
DES - DESCRIZIONE	
DESO - Indicazioni sull'oggetto	Sinopia staccata e ricollocata su nuovo supporto di sagoma rettangolare
DESI - Codifica Iconclass	NR (recupero pregresso)
DESS - Indicazioni sul soggetto	NR (recupero pregresso)
NSC - Notizie storico-critiche	La sinopia raffigura il Bambino in braccio alla Vergine. Gesù allunga un braccio verso la Madre come nella redazione finale dell' affresco. Un vistoso pentimento si individua con facilità nel volto della Vergine in origine molto più in basso. La mano del piccolo Gesù arrivava infatti all' altezza dello scollo di Maria. La sinopia è certamente relativa ad un affresco di Battista di Gerio con buona probabilità anteriore (De Marchi 1998) al trittico della chiesa parrocchiale di Pieve di Camaiore firmato e datato 1418. Rispetto ad esso manifesta appunto un vistoso pentimento relativo alla figura della Vergine. Su quest' opera non si registra alcuna voce bibliografica: è infatti inedita ed è stata prelevata dai depositi in occasione del parziale riallestimento del museo lucchese organizzato nella primavera del 1998 in concomitanza con la mostra Sumptuosa Tabula Picta.
TU - CONDIZIONE GIURIDICA E VINCOLI	
ACQ - ACQUISIZIONE	
ACQT - Tipo acquisizione	deposito
CDG - CONDIZIONE GIURIDICA	
CDGG - Indicazione generica	proprietà Ente pubblico territoriale
CDGS - Indicazione specifica	Ospedale di S. Luca - Reali Ospedali lucchesi
DO - FONTI E DOCUMENTI DI RIFERIMENTO	
FTA - DOCUMENTAZIONE FOTOGRAFICA	
FTAX - Genere	documentazione esistente
FTAP - Tipo	fotografia b/n
FTAN - Codice identificativo	SBAAAS PI 87441
FTAT - Note	fase imprecisata del restauro 1979
FTA - DOCUMENTAZIONE FOTOGRAFICA	

FTAX - Genere	documentazione esistente
FTAP - Tipo	fotografia b/n
FTAN - Codice identificativo	SBAAAS PI 87444
FTAT - Note	fase imprecisata del restauro 1979
FTA - DOCUMENTAZIONE FOTOGRAFICA	
FTAX - Genere	documentazione esistente
FTAP - Tipo	fotografia b/n
FTAN - Codice identificativo	SBAAAS PI 87445
FTAT - Note	fase imprecisata del restauro 1979
FTA - DOCUMENTAZIONE FOTOGRAFICA	
FTAX - Genere	documentazione esistente
FTAP - Tipo	fotografia b/n
FTAN - Codice identificativo	SBAAAS PI 87446
FTAT - Note	fase imprecisata del restauro 1979
FTA - DOCUMENTAZIONE FOTOGRAFICA	
FTAX - Genere	documentazione allegata
FTAP - Tipo	fotografia digitale (file)
FTAN - Codice identificativo	SBAPPSAELUMS_25110
BIB - BIBLIOGRAFIA	
BIBX - Genere	bibliografia di confronto
BIBA - Autore	De Marchi A.
BIBD - Anno di edizione	1998
BIBH - Sigla per citazione	NR
BIBN - V., pp., nn.	p. 320
AD - ACCESSO AI DATI	
ADS - SPECIFICHE DI ACCESSO AI DATI	
ADSP - Profilo di accesso	1
ADSM - Motivazione	scheda contenente dati liberamente accessibili
CM - COMPILAZIONE	
CMP - COMPILAZIONE	
CMPD - Data	2000
CMPN - Nome	Pisani L.
FUR - Funzionario responsabile	Russo S.
AGG - AGGIORNAMENTO - REVISIONE	
AGGD - Data	2006
AGGN - Nome	ARTPAST/ Tramontano T.
AGGF - Funzionario responsabile	NR (recupero pregresso)
AGG - AGGIORNAMENTO - REVISIONE	
AGGD - Data	2016
AGGN - Nome	Insana, Agata
AGGF - Funzionario	

