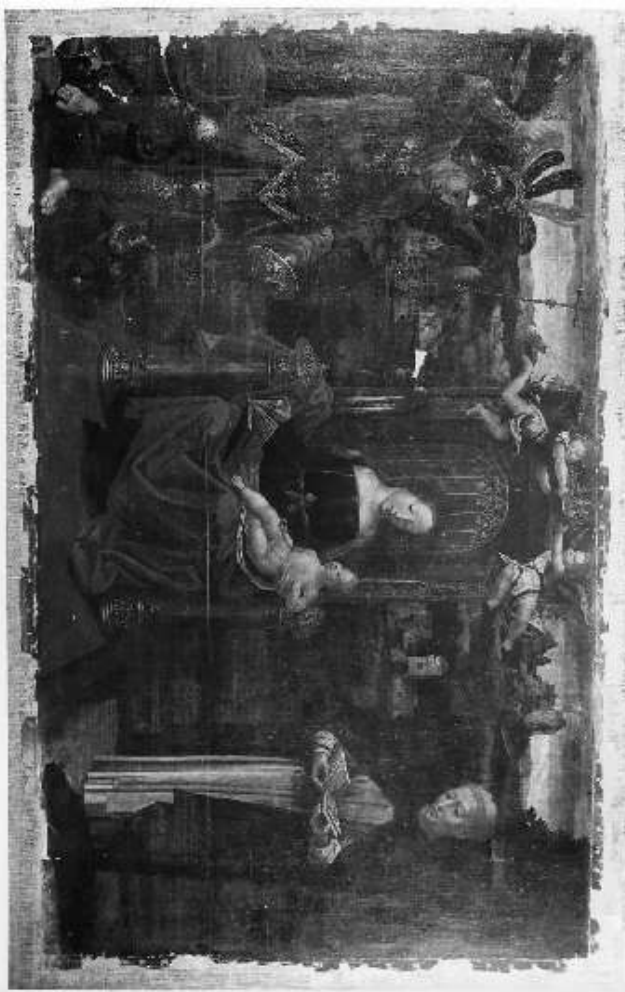


# SCHEDA



## CD - CODICI

TSK - Tipo Scheda OA

LIR - Livello ricerca I

### NCT - CODICE UNIVOCO

NCTR - Codice regione 09

NCTN - Numero catalogo generale 00531422

ESC - Ente schedatore S122

ECP - Ente competente S122

## OG - OGGETTO

### OGT - OGGETTO

OGTD - Definizione dipinto

OGTV - Identificazione opera isolata

### SGT - SOGGETTO

SGTI - Identificazione Madonna con Bambino in trono e San Giorgio e San Pietro

## LC - LOCALIZZAZIONE GEOGRAFICO-AMMINISTRATIVA

### PVC - LOCALIZZAZIONE GEOGRAFICO-AMMINISTRATIVA ATTUALE

PVCS - Stato ITALIA

PVCR - Regione Toscana

PVCP - Provincia LU

|  |                                  |
|--|----------------------------------|
| PVCC - Comune                              | Lucca                            |
| LDC - COLLOCAZIONE SPECIFICA               |                                  |
| LDCT - Tipologia                           | museo                            |
| LDCQ - Qualificazione                      | nazionale                        |
| LDCN - Denominazione attuale               | Museo Nazionale di Villa Guinigi |
| LDCU - Indirizzo                           | via della Quarquonia             |
| LDCS - Specifiche                          | depositi                         |
| UB - UBICAZIONE E DATI PATRIMONIALI        |                                  |
| UBO - Ubicazione originaria                | SC                               |
| INV - INVENTARIO DI MUSEO O SOPRINTENDENZA |                                  |
| INVN - Numero                              | O.S.L. 218                       |
| INVD - Data                                | 1977                             |
| INV - INVENTARIO DI MUSEO O SOPRINTENDENZA |                                  |
| INVN - Numero                              | 900                              |
| INVD - Data                                | 2004                             |
| DT - CRONOLOGIA                            |                                  |
| DTZ - CRONOLOGIA GENERICA                  |                                  |
| DTZG - Secolo                              | sec. XVI                         |
| DTZS - Frazione di secolo                  | secondo quarto                   |
| DTS - CRONOLOGIA SPECIFICA                 |                                  |
| DTSI - Da                                  | 1525                             |
| DTSF - A                                   | 1549                             |
| DTM - Motivazione cronologia               | analisi stilistica               |
| AU - DEFINIZIONE CULTURALE                 |                                  |
| ATB - AMBITO CULTURALE                     |                                  |
| ATBD - Denominazione                       | ambito italiano                  |
| ATBM - Motivazione dell'attribuzione       | analisi stilistica               |
| MT - DATI TECNICI                          |                                  |
| MTC - Materia e tecnica                    | tela/ pittura a olio             |
| MIS - MISURE                               |                                  |
| MISU - Unità                               | cm                               |
| MISA - Altezza                             | 215                              |
| MISL - Larghezza                           | 130                              |
| CO - CONSERVAZIONE                         |                                  |
| STC - STATO DI CONSERVAZIONE               |                                  |
| STCC - Stato di conservazione              | cattivo                          |
| RS - RESTAURI                              |                                  |
| RST - RESTAURI                             |                                  |
| RSTD - Data                                | 1983                             |
| RSTN - Nome operatore                      | Gazzi M. (foderatura)            |

**DA - DATI ANALITICI****DES - DESCRIZIONE**

|  |  |
|--|--|
| <b>DESO - Indicazioni sull'oggetto</b> | NR (recupero pregresso)  |
| <b>DESI - Codifica Iconclass</b>       | NR (recupero pregresso)  |
| <b>DESS - Indicazioni sul soggetto</b> | Personaggi: Maria Vergine; Gesù Bambino; San Giorgio; San Domenico. Figure: angeli. Attributi: (San Giorgio) spada; elmo; scudo; drago; (San Pietro) libro; coltello. Oggetti: libro; corona; croce astile. Mobilia: trono.  |
| <b>NSC - Notizie storico-critiche</b>  | Assai convincente risulta, a mio avviso, l'ipotesi avanzata da Gert Jan vander Sman (comunicazione orale) di accostare questa tela, appartenente al fondo Ospedali di San Luca e raffigurante la Madonna col Bambino in trono tra i Santi Giorgio e Pietro Martire, al catalogo del Maestro delle mezze figure femminili, pittore fiammingo attivo nella prima metà del Cinquecento. Particolarmente significativi appaiono i confronti istituibili tra la figura di San Pietro Martire e i santi ritratti nei laterali dell'altare conservato a Colonia, Kunstgewerbemuseum, o per quanto riguarda la Vergine le analogie rilevabili, anche a livello dei dettagli dell'abbigliamento e delle panneggiature, con le numerose Madonne o più genericamente figure femminili a mezzo busto - da cui deriva la denominazione conferita all'ignoto maestro - di solito rappresentate con il volto di tre quarti, le palpebre abbassate, intente nella lettura o nel suonare uno strumento musicale. Simile appare anche il gusto finemente ornato emergente nella descrizione del trono ricco di fregi di stile ancora goticeggiante e nella lucente armatura di San Giorgio. AUTN: Maestro delle mezze figure femminili, AUTA: notizie prima metà sec. XVI, AUTS: attribuito, AUTM: analisi stilistica. |

**TU - CONDIZIONE GIURIDICA E VINCOLI****CDG - CONDIZIONE GIURIDICA**

|                                     |                                |
|-------------------------------------|--------------------------------|
| <b>CDGG - Indicazione generica</b>  | proprietà Stato                |
| <b>CDGS - Indicazione specifica</b> | SBAPPSAE Lucca e Massa Carrara |

**DO - FONTI E DOCUMENTI DI RIFERIMENTO****FTA - DOCUMENTAZIONE FOTOGRAFICA**

|                                     |                            |
|-------------------------------------|----------------------------|
| <b>FTAX - Genere</b>                | documentazione esistente   |
| <b>FTAP - Tipo</b>                  | fotografia digitale (file) |
| <b>FTAN - Codice identificativo</b> | SBAAAS_PI_132516           |

**AD - ACCESSO AI DATI****ADS - SPECIFICHE DI ACCESSO AI DATI**

|                                  |  |
|----------------------------------|--|
| <b>ADSP - Profilo di accesso</b> | 1  |
| <b>ADSM - Motivazione</b>        | scheda contenente dati liberamente accessibili |

**CM - COMPILAZIONE****CMP - COMPILAZIONE**

|                                       |          |
|---------------------------------------|----------|
| <b>CMPD - Data</b>                    | 2002     |
| <b>CMPN - Nome</b>                    | Betti P. |
| <b>FUR - Funzionario responsabile</b> | Russo S. |

**AGG - AGGIORNAMENTO - REVISIONE****AGGD - Data**

2006

**AGGN - Nome**

ARTPAST/ Tramontano T.

**AGGF - Funzionario  
responsabile**

NR (recupero pregresso)

**AGG - AGGIORNAMENTO - REVISIONE****AGGD - Data**

2016

**AGGN - Nome**

Insana, Agata

**AGGF - Funzionario  
responsabile**

d'Aniello, Antonia