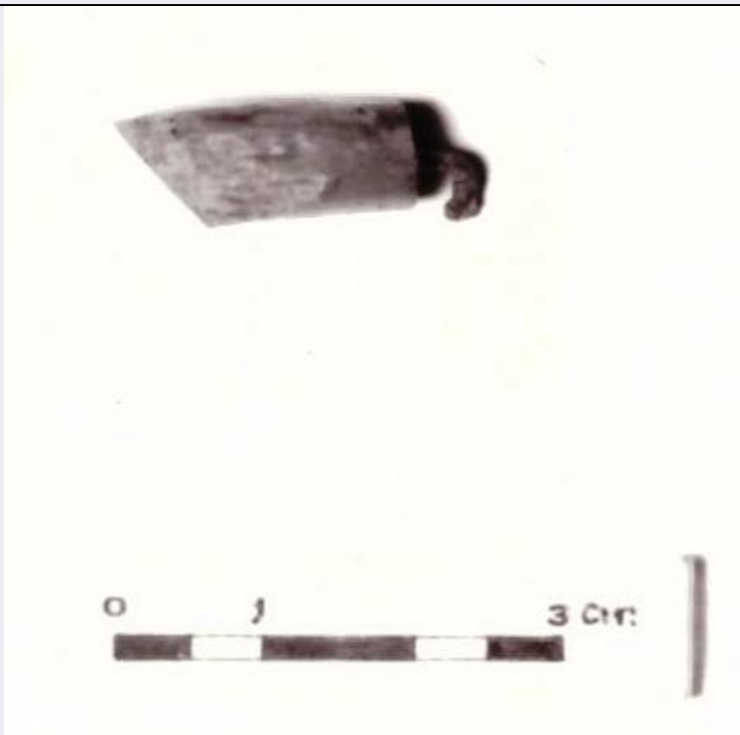


SCHEDA



CD - CODICI

TSK - Tipo di scheda	RA
LIR - Livello di ricerca	C
NCT - CODICE UNIVOCO	
NCTR - Codice regione	11
NCTN - Numero catalogo generale	00020174
ESC - Ente schedatore	S02
ECP - Ente competente	S02

LC - LOCALIZZAZIONE

PVC - LOCALIZZAZIONE GEOGRAFICO-AMMINISTRATIVA

PVCS - Stato	ITALIA
PVCP - Provincia	AN
PVCC - Comune	Ancona

LDC - COLLOCAZIONE SPECIFICA

LDCT - Tipologia	Palazzo
LDCQ - Qualificazione	statale
LDCN - Denominazione attuale	Palazzo Ferretti
LDCU - Indirizzo	Via Ferretti, 1
LDCM - Denominazione raccolta	Museo Archeologico Nazionale delle Marche
LDCS - Specifiche	magazzino

UB - UBICAZIONE

INV - INVENTARIO DI MUSEO O SOPRINTENDENZA

INVN - Numero	19068 m
---------------	---------

INVD - Data	08/1977
LA - ALTRE LOCALIZZAZIONI	
TCL - Tipo di Localizzazione	reperimento
PRV - LOCALIZZAZIONE GEOGRAFICO-AMMINISTRATIVA	
PRVS - Stato	ITALIA
PRVP - Provincia	FM
PRVC - Comune	Grottazzolina
PRL - Altra località	Piane di Tenna
RP - REPERIMENTO	
LGI - COORDINATE I.G.M. O ALTRO	
LGII - Istituto	I.G.M.
LGIT - Denominazione tavoletta	F. 125 III N E
SPR - Specifiche di reperimento	Necropoli/tomba a fossa n. 21.
DSC - DATI DI SCAVO	
DSCF - Ente responsabile	SA AN
DSCA - Autori dello scavo	Annibaldi G.
DSCD - Data di scavo	1949/50
DSCB - Bibliografia	Annibaldi G., Grottazzolina, NSc, 1960, p. 382, 48.
ROC - RIFERIMENTO OGGETTI STESSO CONTESTO	
ROCC - Classe di appartenenza materiali	Fittili, bronzo, ferro, pasta vitrea, osso.
ROCI - Inventario	da 18988 a 19081
OG - OGGETTO	
OGT - OGGETTO	
OGTD - Definizione	fibula
CLS - Classe e produzione	oggetti d'ornamento personale
DT - CRONOLOGIA	
DTZ - CRONOLOGIA GENERICA	
DTZG - Secolo	sec. VI a. C.
DTZS - Frazione di secolo	seconda metà
DTS - CRONOLOGIA SPECIFICA	
DTSI - Da	525 a. C.
DTSV - Validità	post
DTSF - A	470 a. C.
DTSL - Validità	ca.
DTM - Motivazione cronologia	tipologia
AU - DEFINIZIONE CULTURALE	
ATB - AMBITO CULTURALE	
ATBD - Denominazione	Piceno IV B
ATBM - Motivazione dell'attribuzione	contesto

MT - DATI TECNICI

MTC - Materia e tecnica bronzo

MTC - Materia e tecnica osso

MIS - MISURE

MISU - Unità cm

MISN - Lunghezza 2

CO - CONSERVAZIONE**STC - STATO DI CONSERVAZIONE**

STCC - Stato di conservazione Mutilo

STCS - Indicazioni specifiche Frammento di fibula in bronzo con nucleo di osso, restano solo la molla ossidata con patina verde chiaro. Lavaggio in acqua corrente, bagno in soluzione alcalina e in acqua distillata, pulitura meccanica, protezione con Pantarol al 20%.

RS - RESTAURI**RST - RESTAURI**

RSTD - Data 13/08/1976; 165

RSTE - Ente responsabile SA AN

RSTN - Nome operatore Cappelli

DA - DATI ANALITICI**DES - DESCRIZIONE**

DESO - Indicazioni sull'oggetto Frammento di fibula ad arco semplice in verghetta di bronzo a sezione circolare, ornato da due elementi trapezoidali di osso a sezione lenticolare. Probabilmente a lunga staffa a sezione a t e ad estremità appuntita, ornata da un minuscolo elemento di osso a rocchetto, forato al centro. Molla unilaterale a due spire; ardiglione in verghetta a sezione circolare o quadrangolare.

TU - CONDIZIONE GIURIDICA E VINCOLI**CDG - CONDIZIONE GIURIDICA**

CDGG - Indicazione generica proprietà Stato

CDGS - Indicazione specifica Ministero dei beni e delle attività culturali e del turismo

DO - FONTI E DOCUMENTI DI RIFERIMENTO**FTA - FOTOGRAFIE**

FTAX - Genere Fotografie allegate

FTAP - Tipo positivo b/n

FTAN - Codice identificativo SA AN 43760

BIB - BIBLIOGRAFIA

BIBX - Genere Bibliografia specifica

BIBA - Autore Landolfi M.

BIBD - Anno di edizione 1988

BIBN - V., pp., nn. 368

BIBI - V., tavv., figg. VI

BIBH - Sigla per citazione 00000245

CM - COMPILAZIONE**CMP - COMPILAZIONE**

CMPD - Data	1977
CMPN - Nome compilatore	Mancini M.
FUR - Funzionario responsabile	Percossi Serenelli E.

RVM - TRASCRIZIONE PER MEMORIZZAZIONE

RVMD - Data registrazione	2016
RVMN - Nome revisore	Mocerino C.

AGG - AGGIORNAMENTO

AGGD - Data	2016
AGGN - Nome revisore	Mocerino C.