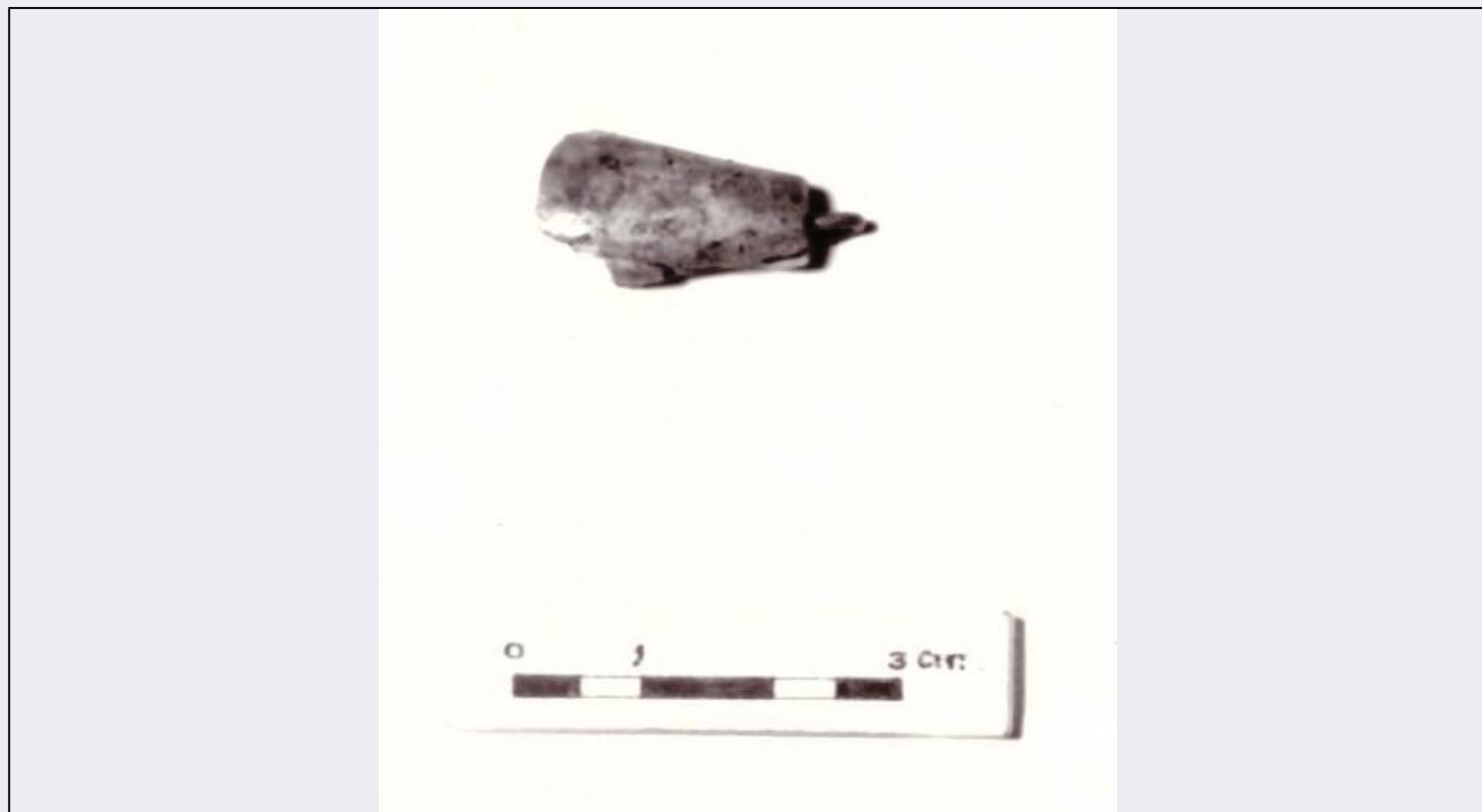


SCHEDA



CD - CODICI

TSK - Tipo di scheda RA

LIR - Livello di ricerca C

NCT - CODICE UNIVOCO

NCTR - Codice regione 11

NCTN - Numero catalogo generale 00020176

ESC - Ente schedatore S02

ECP - Ente competente S02

LC - LOCALIZZAZIONE

PVC - LOCALIZZAZIONE GEOGRAFICO-AMMINISTRATIVA

PVCS - Stato ITALIA

PVCP - Provincia AN

PVCC - Comune Ancona

LDC - COLLOCAZIONE SPECIFICA

LDCT - Tipologia Palazzo

LDCQ - Qualificazione statale

LDCN - Denominazione attuale Palazzo Ferretti

LDCU - Indirizzo Via Ferretti, 1

LDCM - Denominazione raccolta Museo Archeologico Nazionale delle Marche

LDCS - Specifiche magazzino

UB - UBICAZIONE

INV - INVENTARIO DI MUSEO O SOPRINTENDENZA

INVN - Numero 19068 p

INVD - Data 08/1977

LA - ALTRE LOCALIZZAZIONI

TCL - Tipo di Localizzazione reperimento

PRV - LOCALIZZAZIONE GEOGRAFICO-AMMINISTRATIVA

PRVS - Stato ITALIA

PRVP - Provincia FM

PRVC - Comune Grottazzolina

PRL - Altra località Piane di Tenna

RP - REPERIMENTO**LGI - COORDINATE I.G.M. O ALTRO**

LGII - Istituto I.G.M.

LGIT - Denominazione
tavoletta F. 125 III N ESPR - Specifiche di
reperimento Necropoli/tomba a fossa n. 21.**DSC - DATI DI SCAVO**

DSCF - Ente responsabile SA AN

DSCA - Autori dello scavo Annibaldi G.

DSCD - Data di scavo 1949/50

DSCB - Bibliografia Annibaldi G., Grottazzolina, NSc, 1960, p. 382, 48.

ROC - RIFERIMENTO OGGETTI STESSO CONTESTOROCC - Classe di
appartenenza materiali Fittili, bronzo, ferro, pasta vitrea, osso.

ROCI - Inventario da 18988 a 19081

OG - OGGETTO**OGT - OGGETTO**

OGTD - Definizione fibula

CLS - Classe e produzione oggetti d'ornamento personale

DT - CRONOLOGIA**DTZ - CRONOLOGIA GENERICA**

DTZG - Secolo sec. VI a. C.

DTZS - Frazione di secolo seconda metà

DTS - CRONOLOGIA SPECIFICA

DTSI - Da 525 a. C.

DTSV - Validità post

DTSF - A 470 a. C.

DTSL - Validità ca.

DTM - Motivazione cronologia tipologia

AU - DEFINIZIONE CULTURALE**ATB - AMBITO CULTURALE**

ATBD - Denominazione Piceno IV B

ATBM - Motivazione dell'attribuzione	contesto
MT - DATI TECNICI	
MTC - Materia e tecnica	bronzo
MTC - Materia e tecnica	osso
MIS - MISURE	
MISU - Unità	cm
MISN - Lunghezza	2, 2
CO - CONSERVAZIONE	
STC - STATO DI CONSERVAZIONE	
STCC - Stato di conservazione	Mutilo
STCS - Indicazioni specifiche	Frammento di fibula in bronzo, restano solo il nucleo d'osso e parte della molla ossidata con patina verde chiaro. Lavaggio in acqua corrente, bagno in soluzione alcalina e in acqua distillata, pulitura meccanica, protezione con Pantarol al 20%.
RS - RESTAURI	
RST - RESTAURI	
RSTD - Data	13/08/1976; 165
RSTE - Ente responsabile	SA AN
RSTN - Nome operatore	Cappelli
DA - DATI ANALITICI	
DES - DESCRIZIONE	
DESO - Indicazioni sull'oggetto	Frammento di fibula ad arco semplice in verghetta di bronzo a sezione circolare, ornato da due elementi trapezoidali di osso a sezione lenticolare. Probabilmente a lunga staffa a sezione a t e ad estremità appuntita, ornata da un minuscolo elemento di osso a rocchetto, forato al centro. Molla unilaterale a due spire; ardiglione in verghetta a sezione circolare.
TU - CONDIZIONE GIURIDICA E VINCOLI	
CDG - CONDIZIONE GIURIDICA	
CDGG - Indicazione generica	proprietà Stato
CDGS - Indicazione specifica	Ministero dei beni e delle attività culturali e del turismo
DO - FONTI E DOCUMENTI DI RIFERIMENTO	
FTA - FOTOGRAFIE	
FTAX - Genere	Fotografie allegate
FTAP - Tipo	positivo b/n
FTAN - Codice identificativo	SA AN 43762
BIB - BIBLIOGRAFIA	
BIBX - Genere	Bibliografia specifica
BIBA - Autore	Landolfi M.
BIBD - Anno di edizione	1988
BIBN - V., pp., nn.	368
BIBI - V., tavv., figg.	VI

BIBH - Sigla per citazione	00000245
CM - COMPILAZIONE	
CMP - COMPILAZIONE	
CMPD - Data	1977
CMPN - Nome compilatore	Mancini M.
FUR - Funzionario responsabile	Percossi Serenelli E.
RVM - TRASCRIZIONE PER MEMORIZZAZIONE	
RVMD - Data registrazione	2016
RVMN - Nome revisore	Mocerino C.
AGG - AGGIORNAMENTO	
AGGD - Data	2016
AGGN - Nome revisore	Mocerino C.