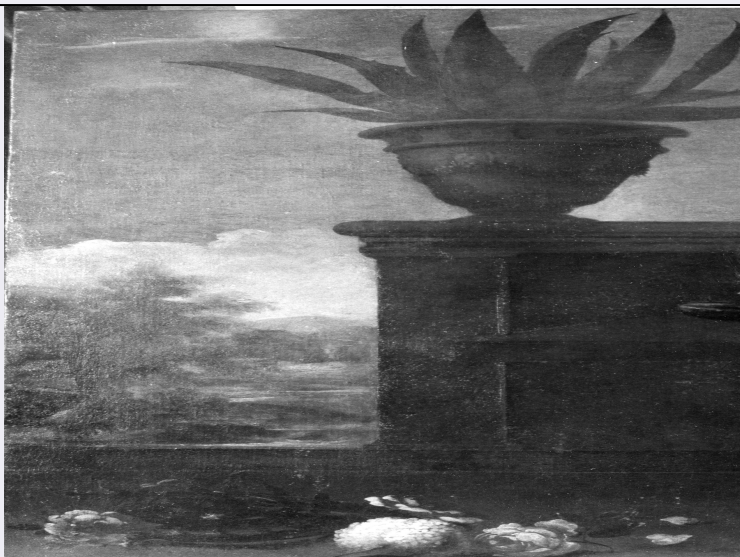


SCHEDA



CD - CODICI

TSK - Tipo Scheda OA

LIR - Livello ricerca P

NCT - CODICE UNIVOCO

NCTR - Codice regione 09

NCTN - Numero catalogo generale 00378079

ESC - Ente schedatore S156

ECP - Ente competente S156

OG - OGGETTO

OGT - OGGETTO

OGTD - Definizione dipinto

OGTV - Identificazione opera isolata

SGT - SOGGETTO

SGTI - Identificazione figura femminile con natura morta

LC - LOCALIZZAZIONE GEOGRAFICO-AMMINISTRATIVA

PVC - LOCALIZZAZIONE GEOGRAFICO-AMMINISTRATIVA ATTUALE

PVCS - Stato ITALIA

PVCR - Regione Toscana

PVCP - Provincia FI

PVCC - Comune Firenze

LDC - COLLOCAZIONE SPECIFICA

LDCT - Tipologia palazzo

LDCQ - Qualificazione statale

LDCN - Denominazione attuale Palazzo Pitti

LDCC - Complesso di appartenenza Galleria Palatina

LDCU - Indirizzo p.zza Pitti, 1

LDCM - Denominazione raccolta	Galleria Palatina e Appartamenti reali
LDCS - Specifiche	depositi
UB - UBICAZIONE E DATI PATRIMONIALI	
UBO - Ubicazione originaria	SC
INV - INVENTARIO DI MUSEO O SOPRINTENDENZA	
INVN - Numero	OdA Petraia 186
INVD - Data	1911
LA - ALTRE LOCALIZZAZIONI GEOGRAFICO-AMMINISTRATIVE	
TCL - Tipo di localizzazione	luogo di provenienza
PRV - LOCALIZZAZIONE GEOGRAFICO-AMMINISTRATIVA	
PRVS - Stato	ITALIA
PRVR - Regione	Toscana
PRVP - Provincia	FI
PRVC - Comune	Firenze
PRL - Altra località	Castello
PRC - COLLOCAZIONE SPECIFICA	
PRCT - Tipologia	villa
PRCD - Denominazione	Villa medicea della Petraia
DT - CRONOLOGIA	
DTZ - CRONOLOGIA GENERICA	
DTZG - Secolo	sec. XVII
DTZS - Frazione di secolo	prima metà
DTS - CRONOLOGIA SPECIFICA	
DTSI - Da	1600
DTSV - Validità	post
DTSF - A	1649
DTSL - Validità	ante
DTM - Motivazione cronologia	documentazione
AU - DEFINIZIONE CULTURALE	
AUT - AUTORE	
AUTM - Motivazione dell'attribuzione	bibliografia
AUTN - Nome scelto	Ferroni Leonardo
AUTA - Dati anagrafici	notizie sec. XVII
AUTH - Sigla per citazione	00007944
AAT - Altre attribuzioni	Pini Giovanni
MT - DATI TECNICI	
MTC - Materia e tecnica	tela/ pittura a olio
MIS - MISURE	
MISU - Unità	cm
MISA - Altezza	152.7
MISL - Larghezza	202.5

CO - CONSERVAZIONE**STC - STATO DI CONSERVAZIONE**

STCC - Stato di conservazione	discreto
--------------------------------------	----------

DA - DATI ANALITICI**DES - DESCRIZIONE**

DESO - Indicazioni sull'oggetto	il dipinto di forma rettangolare e dimensioni rilevanti, presenta una figura femminile che sorregge un telo dal quale scendono dei fiori, che si aggiungono su un piano sul quale sono posti fiori e frutta. Sullo sfondo oltre il muro lo sguardo si apre su un paesaggio di campagna. Sul lato sinistro, ai piedi del tavolo, fiori recisi.
--	---

DESI - Codifica Iconclass	n.p.
----------------------------------	------

DESS - Indicazioni sul soggetto	Fiori. Frutti. Figure femminili.
--	----------------------------------

NSC - Notizie storico-critiche	Il dipinto corrisponde ad una delle quattro nature morte, citate nell'inventario di Petraia del 1649 (c.21 v.) nel salone verso la chiesa di Quarto commissionati da don Lorenzo de' medici a tre pittori fiorentini: Giovanni Pini, Leonardo Ferroni (il Bigino) e Camillo Berti. Il dipinto fu già riferito a Gianni Pini da Mina Gregori in La natura morta Italiana, 1964. Nel 1977 durante il restauro di uno dei dipinti, denominato Giovane con vivande all'aperto, è stata individuata la sigla G.P, già attribuito a Bigino. Per questo il dipinto in oggetto è stato attribuito a Ferroni. Il pittore menzionato dal Baldinucci nella vita del Furini, prima di entrare nello studio di quest'ultimo era stato allievo Giovan Battista Bracelli detto il Bigio, da cui il soprannome il Bigino.
---------------------------------------	---

TU - CONDIZIONE GIURIDICA E VINCOLI**CDG - CONDIZIONE GIURIDICA**

CDGG - Indicazione generica	proprietà Stato
------------------------------------	-----------------

CDGS - Indicazione specifica	Ministero per i Beni e le Attività Culturali
-------------------------------------	--

DO - FONTI E DOCUMENTI DI RIFERIMENTO**FTA - DOCUMENTAZIONE FOTOGRAFICA**

FTAX - Genere	documentazione allegata
----------------------	-------------------------

FTAP - Tipo	fotografia b/n
--------------------	----------------

FTAN - Codice identificativo	SBAA FI 186134
-------------------------------------	----------------

FNT - FONTI E DOCUMENTI

FNTP - Tipo	inventario
--------------------	------------

FNTT - Denominazione	Inventario Oggetti d'Arte della Real Villa della Petraia
-----------------------------	--

FNTD - Data	1911
--------------------	------

FNTF - Foglio/Carta	n.186
----------------------------	-------

FNTN - Nome archivio	Firenze/ Villa della Petraia
-----------------------------	------------------------------

FNTS - Posizione	s.s.
-------------------------	------

FNTI - Codice identificativo	OdA Petraia 1911
-------------------------------------	------------------

BIB - BIBLIOGRAFIA

BIBX - Genere	bibliografia specifica
----------------------	------------------------

BIBA - Autore	Quadreria Don
BIBD - Anno di edizione	1977
BIBH - Sigla per citazione	00007036
BIBN - V., pp., nn.	pp. 58-59, n. 31
MST - MOSTRE	
MSTT - Titolo	La natura morta italiana
MSTL - Luogo	Napoli
MSTD - Data	1964
AD - ACCESSO AI DATI	
ADS - SPECIFICHE DI ACCESSO AI DATI	
ADSP - Profilo di accesso	1
ADSM - Motivazione	scheda contenente dati liberamente accessibili
CM - COMPILAZIONE	
CMP - COMPILAZIONE	
CMPD - Data	1997
CMPN - Nome	Bucci C.
FUR - Funzionario responsabile	Griffo A.
FUR - Funzionario responsabile	Sframeli M.
RVM - TRASCRIZIONE PER INFORMATIZZAZIONE	
RVMD - Data	2013
RVMN - Nome	Sisti B.
AGG - AGGIORNAMENTO - REVISIONE	
AGGD - Data	2013
AGGN - Nome	Sisti B.
AGGF - Funzionario responsabile	Branca M.