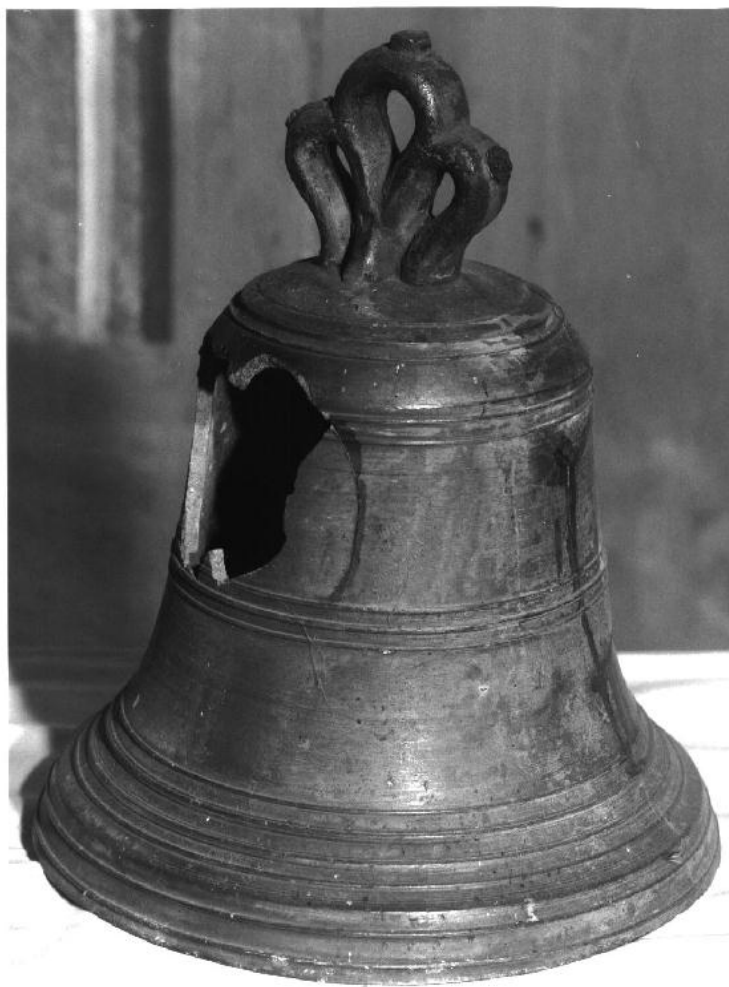


SCHEDA



CD - CODICI

TSK - Tipo Scheda	S
LIR - Livello ricerca	I
NCT - CODICE UNIVOCO	
NCTR - Codice regione	20
NCTN - Numero catalogo generale	00240314
ESC - Ente schedatore	S252
ECP - Ente competente	S252

OG - OGGETTO

OGT - OGGETTO

OGTD - Definizione	stampa a colori
--------------------	-----------------

LC - LOCALIZZAZIONE GEOGRAFICA AMMINISTRATIVA

PVC - LOCALIZZAZIONE GEOGRAFICO-AMMINISTRATIVA ATTUALE

PVCS - Stato	ITALIA
PVCR - Regione	Sardegna
PVCP - Provincia	CA
PVCC - Comune	Cagliari

LDC - COLLOCAZIONE SPECIFICA

LDCT - Tipologia	palazzo
LDCQ - Qualificazione	privato
LDCN - Denominazione attuale	Banca Intesa San Paolo, filiale Hub

UB - UBICAZIONE E DATI PATRIMONIALI

INV - INVENTARIO DI MUSEO O DI SOPRINTENDENZA

INVN - Numero	9A91020
INVD - Data	1991

DT - CRONOLOGIA

DTZ - CRONOLOGIA GENERICA

DTZG - Secolo	sec. XX
----------------------	---------

DTS - CRONOLOGIA SPECIFICA

DTSI - Da	1930
DTSF - A	1989
DTSL - Validità	ante
DTM - Motivazione cronologia	bibliografia

AU - DEFINIZIONE CULTURALE

AUT - AUTORE

AUTR - Riferimento all'intervento	incisore
AUTM - Motivazione dell'attribuzione	firma
AUTN - Nome scelto	Cascella Michele
AUTA - Dati anagrafici	1892/ 1989
AUTH - Sigla per citazione	240314

AUT - AUTORE

AUTR - Riferimento all'intervento	disegnatore
AUTM - Motivazione dell'attribuzione	firma
AUTN - Nome scelto	Cascella Michele
AUTA - Dati anagrafici	1892/ 1989
AUTH - Sigla per citazione	240314

AUT - AUTORE

AUTR - Riferimento all'intervento	inventore
AUTM - Motivazione dell'attribuzione	firma
AUTN - Nome scelto	Cascella Michele
AUTA - Dati anagrafici	1892/ 1989
AUTH - Sigla per citazione	240314

TRT - TIRATURA

TRTN - Numerazione	prova d'artista
---------------------------	-----------------

MT - DATI TECNICI

MTC - Materia e tecnica	carta/ puntasecca, coloritura ad acquarello
--------------------------------	---

MIS - MISURE

MISU - Unità	mm
---------------------	----

MISA - Altezza	440
-----------------------	-----

MISL - Larghezza	580
-------------------------	-----

MIF - MISURE FOGLIO

MIFU - Unità	mm
---------------------	----

MIFA - Altezza	640
-----------------------	-----

MIFL - Larghezza	860
-------------------------	-----

CO - CONSERVAZIONE**STC - STATO DI CONSERVAZIONE**

STCC - Stato di conservazione	buono
--------------------------------------	-------

DA - DATI ANALITICI**DES - DESCRIZIONE**

DESI - Codifica Iconclass	46 C 24 : 46 C 22 37 : 25 H 217
----------------------------------	---------------------------------

DESS - Indicazioni sul soggetto	Mezzi di trasporto: barche a vela. Paesaggio: riva di un fiume.
--	---

ISR - ISCRIZIONI

ISRC - Classe di appartenenza	firma
--------------------------------------	-------

ISRS - Tecnica di scrittura	a matita
------------------------------------	----------

ISRT - Tipo di caratteri	corsivo maiuscolo, corsivo minuscolo
---------------------------------	--------------------------------------

ISRP - Posizione	in basso a destra
-------------------------	-------------------

ISRI - Trascrizione	M.Cascella
----------------------------	------------

ISR - ISCRIZIONI

ISRC - Classe di appartenenza	documentaria
--------------------------------------	--------------

ISRS - Tecnica di scrittura	a matita
------------------------------------	----------

ISRT - Tipo di caratteri	stampatello maiuscolo
---------------------------------	-----------------------

ISRP - Posizione	in basso a sinistra
-------------------------	---------------------

ISRI - Trascrizione	P.A.
----------------------------	------

TU - CONDIZIONE GIURIDICA E VINCOLI**CDG - CONDIZIONE GIURIDICA**

CDGG - Indicazione generica	proprietà privata
------------------------------------	-------------------

DO - FONTI E DOCUMENTI DI RIFERIMENTO**FTA - DOCUMENTAZIONE FOTOGRAFICA**

FTAX - Genere	documentazione allegata
----------------------	-------------------------

FTAP - Tipo	fotografia digitale (file)
--------------------	----------------------------

FTAA - Autore	Ledda, Silvia
----------------------	---------------

FTAD - Data	2016
--------------------	------

FTAN - Codice identificativo	240314
-------------------------------------	--------

FTA - DOCUMENTAZIONE FOTOGRAFICA

FTAX - Genere	documentazione allegata
FTAP - Tipo	fotografia digitale (file)
FTAA - Autore	Ledda, Silvia
FTAD - Data	2016
AD - ACCESSO AI DATI	
ADS - SPECIFICHE DI ACCESSO AI DATI	
ADSP - Profilo di accesso	2
ADSM - Motivazione	scheda di bene di proprietà privata
CM - COMPILAZIONE	
CMP - COMPILAZIONE	
CMPD - Data	2016
CMPN - Nome	Ledda, Silvia
FUR - Funzionario responsabile	Siddi, Lucia