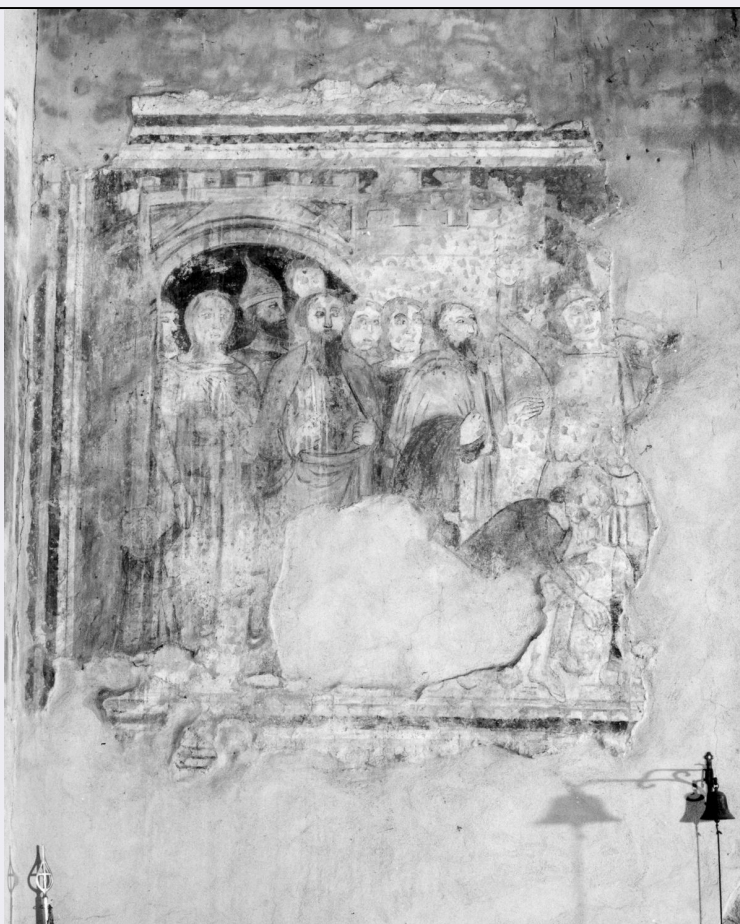


SCHEDA



CD - CODICI

TSK - Tipo Scheda	S
LIR - Livello ricerca	I
NCT - CODICE UNIVOCO	
NCTR - Codice regione	20
NCTN - Numero catalogo generale	00240315
ESC - Ente schedatore	S252
ECP - Ente competente	S252

OG - OGGETTO

OGT - OGGETTO

OGTD - Definizione	stampa a colori
--------------------	-----------------

LC - LOCALIZZAZIONE GEOGRAFICA AMMINISTRATIVA

PVC - LOCALIZZAZIONE GEOGRAFICO-AMMINISTRATIVA ATTUALE

PVCS - Stato	ITALIA
PVCR - Regione	Sardegna
PVCP - Provincia	CA
PVCC - Comune	Cagliari

LDC - COLLOCAZIONE SPECIFICA

LDCT - Tipologia	palazzo
LDCQ - Qualificazione	privato

LDCN - Denominazione attuale	Banca Intesa San Paolo, filiale Hub
UB - UBICAZIONE E DATI PATRIMONIALI	
INV - INVENTARIO DI MUSEO O DI SOPRINTENDENZA	
INVN - Numero	9A91021
INVD - Data	1991
DT - CRONOLOGIA	
DTZ - CRONOLOGIA GENERICA	
DTZG - Secolo	sec. XX
DTS - CRONOLOGIA SPECIFICA	
DTSI - Da	1930
DTSF - A	1989
DTSL - Validità	ante
DTM - Motivazione cronologia	bibliografia
AU - DEFINIZIONE CULTURALE	
AUT - AUTORE	
AUTR - Riferimento all'intervento	incisore
AUTM - Motivazione dell'attribuzione	firma
AUTN - Nome scelto	Cascella Michele
AUTA - Dati anagrafici	1892/ 1989
AUTH - Sigla per citazione	240314
AUT - AUTORE	
AUTR - Riferimento all'intervento	disegnatore
AUTM - Motivazione dell'attribuzione	firma
AUTN - Nome scelto	Cascella Michele
AUTA - Dati anagrafici	1892/ 1989
AUTH - Sigla per citazione	240314
AUT - AUTORE	
AUTR - Riferimento all'intervento	inventore
AUTM - Motivazione dell'attribuzione	firma
AUTN - Nome scelto	Cascella Michele
AUTA - Dati anagrafici	1892/ 1989
AUTH - Sigla per citazione	240314
TRT - TIRATURA	
TRTN - Numerazione	prova d'artista
MT - DATI TECNICI	
MTC - Materia e tecnica	carta/ puntasecca, coloritura ad acquarello
MIS - MISURE	

MISU - Unità	mm
MISA - Altezza	590
MISL - Larghezza	397
MIF - MISURE FOGLIO	
MIFU - Unità	mm
MIFA - Altezza	863
MIFL - Larghezza	635
CO - CONSERVAZIONE	
STC - STATO DI CONSERVAZIONE	
STCC - Stato di conservazione	buono
DA - DATI ANALITICI	
DES - DESCRIZIONE	
DESI - Codifica Iconclass	25 I 12 : 25 II 13
DESS - Indicazioni sul soggetto	Paesaggio: profilo di una città; giardino pubblico ideale.
ISR - ISCRIZIONI	
ISRC - Classe di appartenenza	firma
ISRS - Tecnica di scrittura	a matita
ISRT - Tipo di caratteri	corsivo maiuscolo, corsivo minuscolo
ISRP - Posizione	in basso a destra
ISRI - Trascrizione	M.Cascella
ISR - ISCRIZIONI	
ISRC - Classe di appartenenza	documentaria
ISRS - Tecnica di scrittura	a matita
ISRT - Tipo di caratteri	stampatello maiuscolo
ISRP - Posizione	in basso a sinistra
ISRI - Trascrizione	P.A.
TU - CONDIZIONE GIURIDICA E VINCOLI	
CDG - CONDIZIONE GIURIDICA	
CDGG - Indicazione generica	proprietà privata
DO - FONTI E DOCUMENTI DI RIFERIMENTO	
FTA - DOCUMENTAZIONE FOTOGRAFICA	
FTAX - Genere	documentazione allegata
FTAP - Tipo	fotografia digitale (file)
FTAA - Autore	Ledda, Silvia
FTAD - Data	2016
FTAN - Codice identificativo	240315
AD - ACCESSO AI DATI	
ADS - SPECIFICHE DI ACCESSO AI DATI	
ADSP - Profilo di accesso	2

ADSM - Motivazione	scheda di bene di proprietà privata
CM - COMPILAZIONE	
CMP - COMPILAZIONE	
CMPD - Data	2016
CM PN - Nome	Ledda, Silvia
FUR - Funzionario responsabile	Siddi, Lucia