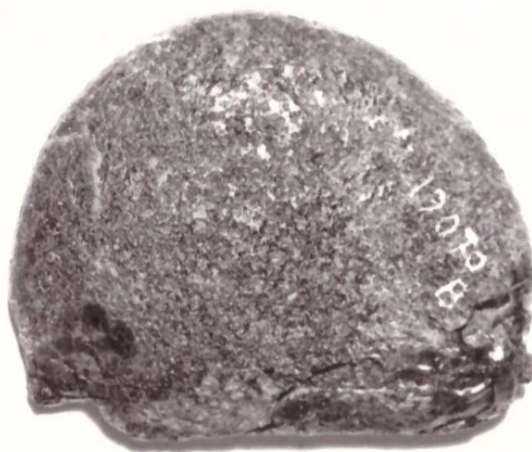


SCHEDA



CD - CODICI

TSK - Tipo di scheda RA

LIR - Livello di ricerca C

NCT - CODICE UNIVOCO

NCTR - Codice regione 11

NCTN - Numero catalogo generale 00020210

ESC - Ente schedatore S02

ECP - Ente competente S02

LC - LOCALIZZAZIONE

PVC - LOCALIZZAZIONE GEOGRAFICO-AMMINISTRATIVA

PVCS - Stato ITALIA

PVCP - Provincia AN

PVCC - Comune Ancona

LDC - COLLOCAZIONE SPECIFICA

LDCT - Tipologia Palazzo

LDCQ - Qualificazione statale

LDCN - Denominazione attuale Palazzo Ferretti

LDCU - Indirizzo Via Ferretti, 1.

LDCM - Denominazione

raccolta	Museo Archeologico Nazionale delle Marche
LDCS - Specifiche	magazzino
UB - UBICAZIONE	
INV - INVENTARIO DI MUSEO O SOPRINTENDENZA	
INVN - Numero	19070 b
INVD - Data	12/1977
LA - ALTRE LOCALIZZAZIONI	
TCL - Tipo di Localizzazione	reperimento
PRV - LOCALIZZAZIONE GEOGRAFICO-AMMINISTRATIVA	
PRVS - Stato	ITALIA
PRVP - Provincia	FM
PRVC - Comune	Grottazzolina
PRL - Altra località	Piane di Tenna
RP - REPERIMENTO	
LGI - COORDINATE I.G.M. O ALTRO	
LGII - Istituto	I.G.M.
LGIT - Denominazione tavoletta	F. 125 III N E
SPR - Specifiche di reperimento	Necropoli/tomba a fossa n. 21.
DSC - DATI DI SCAVO	
DSCF - Ente responsabile	SA AN
DSCA - Autori dello scavo	Annibaldi G.
DSCD - Data di scavo	1949/50
DSCB - Bibliografia	Annibaldi G., Grottazzolina, NSc, 1960, p. 383, 50.
ROC - RIFERIMENTO OGGETTI STESSO CONTESTO	
ROCC - Classe di appartenenza materiali	Fittili, bronzo, ferro, pasta vitrea, osso, ambra.
ROCI - Inventario	da 18988 a 19081
OG - OGGETTO	
OGT - OGGETTO	
OGTD - Definizione	fibula
CLS - Classe e produzione	oggetti d'ornamento personale (ornamento di fibula)
DT - CRONOLOGIA	
DTZ - CRONOLOGIA GENERICA	
DTZG - Secolo	sec. VI a. C.
DTZS - Frazione di secolo	seconda metà
DTS - CRONOLOGIA SPECIFICA	
DTSI - Da	525 a. C.
DTSV - Validità	post
DTSF - A	470 a. C.
DTSL - Validità	ca.
DTM - Motivazione cronologia	tipologia

AU - DEFINIZIONE CULTURALE**ATB - AMBITO CULTURALE**

ATBD - Denominazione Piceno IV b

ATBM - Motivazione dell'attribuzione contesto

MT - DATI TECNICI

MTC - Materia e tecnica ambra

MTC - Materia e tecnica ferro

MIS - MISURE

MISU - Unità cm

MISN - Lunghezza 6, 5

MISS - Spessore 3, 3

CO - CONSERVAZIONE**STC - STATO DI CONSERVAZIONE**

STCC - Stato di conservazione Mutilo

STCS - Indicazioni specifiche Resta solo il nucleo d'ambra, corroso leggermente scheggiato, contenente un frammento di arco ossidato. Lavaggio in acqua corrente, bagno in soluzione alcalina e in acqua distillata, pulitura meccanica, protezione con Pantarol al 20%.

RS - RESTAURI**RST - RESTAURI**

RSTD - Data 13/08/1976; 165

RSTE - Ente responsabile SA AN

RSTN - Nome operatore Cappelli

DA - DATI ANALITICI**DES - DESCRIZIONE**

DESO - Indicazioni sull'oggetto Grosso nucleo di ambra irregolarmente ovoidale a facce pressochè parallele e orlo arrotondato, con foro passante molto eccentrico, pertinente alla decorazione di un arco di fibula, di cui si conserva un frammento di verghetta di ferro a sezione circolare.

TU - CONDIZIONE GIURIDICA E VINCOLI**CDG - CONDIZIONE GIURIDICA**

CDGG - Indicazione generica proprietà Stato

CDGS - Indicazione specifica Ministero dei beni e delle attività culturali e del turismo

DO - FONTI E DOCUMENTI DI RIFERIMENTO**FTA - FOTOGRAFIE**

FTAX - Genere Fotografie allegate

FTAP - Tipo positivo b/n

FTAN - Codice identificativo SA AN 43797

BIB - BIBLIOGRAFIA

BIBX - Genere Bibliografia specifica

BIBA - Autore Landolfi M.

BIBD - Anno di edizione	1988
BIBN - V., pp., nn.	368
BIBI - V., tavv., figg.	VI
BIBH - Sigla per citazione	00000245
CM - COMPILAZIONE	
CMP - COMPILAZIONE	
CMPD - Data	1977
CMPN - Nome compilatore	Mancini M.
FUR - Funzionario responsabile	Percossi Serenelli E.
RVM - TRASCRIZIONE PER MEMORIZZAZIONE	
RVMD - Data registrazione	2016
RVMN - Nome revisore	Mocerino C.
AGG - AGGIORNAMENTO	
AGGD - Data	2016
AGGN - Nome revisore	Mocerino C.