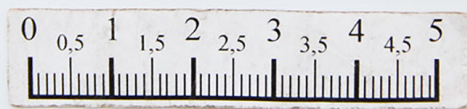


SCHEDA



CD - CODICI

TSK - Tipo Scheda RA

LIR - Livello ricerca P

NCT - CODICE UNIVOCO

NCTR - Codice regione 16

NCTN - Numero catalogo generale 00153569

ESC - Ente schedatore S63

ECP - Ente competente S63

RV - RELAZIONI

ROZ - Altre relazioni 1600153565

OG - OGGETTO

OGT - OGGETTO

OGTD - Definizione fibula/ arco

CLS - Categoria - classe e produzione ABBIGLIAMENTO E ORNAMENTI PERSONALI/ ACCESSORI

LC - LOCALIZZAZIONE GEOGRAFICO-AMMINISTRATIVA

PVC - LOCALIZZAZIONE GEOGRAFICO-AMMINISTRATIVA ATTUALE

PVCS - Stato ITALIA

PVCR - Regione Puglia

PVCP - Provincia BR

PVCC - Comune Ceglie Messapica

PVCL - Località CEGLIE MESSAPICA

LDC - COLLOCAZIONE SPECIFICA

LDCT - Tipologia museo

LDCQ - Qualificazione Comunale

LDCN - Denominazione attuale MAAC (Museo Archeologico e di Arte Contemporanea)

LDCC - Complesso di

appartenenza	Polo Culturale Sistema Gusto d'Arte
LDCU - Indirizzo	Via Enrico De Nicola
LDCM - Denominazione raccolta	Museo Archeologico
LDCS - Specifiche	Primo piano, in esposizione

LA - ALTRE LOCALIZZAZIONI GEOGRAFICO-AMMINISTRATIVE

TCL - Tipo di localizzazione	luogo di reperimento
------------------------------	----------------------

PRV - LOCALIZZAZIONE GEOGRAFICO-AMMINISTRATIVA

PRVS - Stato	ITALIA
PRVR - Regione	Puglia
PRVP - Provincia	BR
PRVC - Comune	Ceglie Messapica
PRVL - Località	CEGLIE MESSAPICA

UB - DATI PATRIMONIALI

INV - INVENTARIO DI MUSEO O SOPRINTENDENZA

INVN - Numero	TA6404
---------------	--------

GP - GEOREFERENZIAZIONE TRAMITE PUNTO

GPI - Identificativo punto	2
GPL - Tipo di localizzazione	localizzazione fisica

GPD - DESCRIZIONE DEL PUNTO

GPDP - PUNTO

GPDPX - Coordinata X	712805.00
GPDPY - Coordinata Y	4502704.00

GPC - CARATTERISTICHE DEL PUNTO

GPCT - Tipo	centroide
GPM - Metodo di georeferenziazione	punto esatto
GPT - Tecnica di georeferenziazione	rilievo da foto aerea con sopralluogo
GPP - Proiezione e Sistema di riferimento	WGS84 UTM33

GPB - BASE DI RIFERIMENTO

GPBB - Descrizione sintetica	NR
GPBT - Data	NR

GP - GEOREFERENZIAZIONE TRAMITE PUNTO

GPI - Identificativo punto	3
GPL - Tipo di localizzazione	luogo di reperimento

GPD - DESCRIZIONE DEL PUNTO

GPDP - PUNTO

GPDPX - Coordinata X	713178.00
GPDPY - Coordinata Y	4502425.00
GPM - Metodo di georeferenziazione	punto approssimato
GPT - Tecnica di	

georeferenziazione	rilievo da foto aerea con sopralluogo
GPP - Proiezione e Sistema di riferimento	WGS84 UTM33
GPB - BASE DI RIFERIMENTO	
GPBB - Descrizione sintetica	NR
GPBT - Data	NR
RE - MODALITA' DI REPERIMENTO	
RES - Specifiche di reperimento	In data 1 luglio 1906, rinvenimento di tombe con "manufatti" nel fondo Amendola; i reperti furono consegnati dal proprietario del terreno, il Cavalier Angelo Lodedo, al Museo di Taranto (Atto n. 1, inv. 1900, 1901, 1902, 1903)
DT - CRONOLOGIA	
DTZ - CRONOLOGIA GENERICA	
DTZG - Fascia cronologica di riferimento	secc. V/ IV a.C.
DTM - Motivazione cronologia	analisi stilistica
AU - DEFINIZIONE CULTURALE	
ATB - AMBITO CULTURALE	
ATBD - Denominazione	ambito apulo
ATBM - Motivazione dell'attribuzione	analisi stilistica
MT - DATI TECNICI	
MTC - Materia e tecnica	bronzo/ fusione
MIS - MISURE	
MISU - Unità	cm
MISA - Altezza	1
MISN - Lunghezza	2
DA - DATI ANALITICI	
DES - DESCRIZIONE	
DESO - Indicazioni sull'oggetto	Fibula ad arco semplice
CO - CONSERVAZIONE	
STC - STATO DI CONSERVAZIONE	
STCC - Stato di conservazione	mutilo
STCS - Indicazioni specifiche	lacunosa una estremità; ossidazioni
TU - CONDIZIONE GIURIDICA E VINCOLI	
CDG - CONDIZIONE GIURIDICA	
CDGG - Indicazione generica	proprietà Stato
CDGS - Indicazione specifica	Ministero dei Beni e delle Attività Culturali e del Turismo
DO - FONTI E DOCUMENTI DI RIFERIMENTO	
FTA - DOCUMENTAZIONE FOTOGRAFICA	

FTAX - Genere	documentazione allegata
FTAP - Tipo	Fotografia digitale
FTAA - Autore	Caliandro, Giuseppina
FTAD - Data	2016/10/03
FTAE - Ente proprietario	Soprintendenza Archeologia della Puglia
FTAN - Codice identificativo	TA6404a
FTA - DOCUMENTAZIONE FOTOGRAFICA	
FTAX - Genere	documentazione allegata
FTAP - Tipo	Fotografia digitale
FTAA - Autore	Consorzio IDRIA
FTAD - Data	2006
FTAE - Ente proprietario	Soprintendenza Archeologia della Puglia
FTAN - Codice identificativo	TA6004
FTAT - Note	reperto A
AD - ACCESSO AI DATI	
ADS - SPECIFICHE DI ACCESSO AI DATI	
ADSP - Profilo di accesso	1
ADSM - Motivazione	scheda contenente dati liberamente accessibili
CM - COMPILAZIONE	
CMP - COMPILAZIONE	
CMPD - Data	2016
CMPN - Nome	Caliandro, Giuseppina
FUR - Funzionario responsabile	Cocchiaro, Assunta