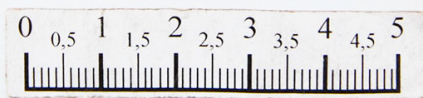


# SCHEDA



## CD - CODICI

TSK - Tipo Scheda RA

LIR - Livello ricerca P

### NCT - CODICE UNIVOCO

NCTR - Codice regione 16

NCTN - Numero catalogo generale 00153570

ESC - Ente schedatore S63

ECP - Ente competente S63

## RV - RELAZIONI

ROZ - Altre relazioni 1600153565

## OG - OGGETTO

### OGT - OGGETTO

OGTD - Definizione fibula/ arco

CLS - Categoria - classe e produzione ABBIGLIAMENTO E ORNAMENTI PERSONALI/ ACCESSORI

## LC - LOCALIZZAZIONE GEOGRAFICO-AMMINISTRATIVA

### PVC - LOCALIZZAZIONE GEOGRAFICO-AMMINISTRATIVA ATTUALE

PVCS - Stato ITALIA

PVCR - Regione Puglia

PVCP - Provincia BR

PVCC - Comune Ceglie Messapica

PVCL - Località CEGLIE MESSAPICA

### LDC - COLLOCAZIONE SPECIFICA

LDCT - Tipologia museo

LDCQ - Qualificazione Comunale

LDCN - Denominazione attuale MAAC (Museo Archeologico e di Arte Contemporanea)

LDCC - Complesso di Polo Culturale Sistema Gusto d'Arte

<b>appartenenza</b>	
<b>LDCU - Indirizzo</b>	Via Enrico De Nicola
<b>LDCM - Denominazione raccolta</b>	Museo Archeologico
<b>LDCS - Specifiche</b>	Primo piano, in esposizione

#### **LA - ALTRE LOCALIZZAZIONI GEOGRAFICO-AMMINISTRATIVE**

<b>TCL - Tipo di localizzazione</b>	luogo di reperimento
<b>PRV - LOCALIZZAZIONE GEOGRAFICO-AMMINISTRATIVA</b>	
<b>PRVS - Stato</b>	ITALIA
<b>PRVR - Regione</b>	Puglia
<b>PRVP - Provincia</b>	BR
<b>PRVC - Comune</b>	Ceglie Messapica
<b>PRVL - Località</b>	CEGLIE MESSAPICA

#### **UB - DATI PATRIMONIALI**

<b>INV - INVENTARIO DI MUSEO O SOPRINTENDENZA</b>	
<b>INVN - Numero</b>	TA6404

#### **GP - GEOREFERENZIAZIONE TRAMITE PUNTO**

<b>GPI - Identificativo punto</b>	2
<b>GPL - Tipo di localizzazione</b>	localizzazione fisica
<b>GPD - DESCRIZIONE DEL PUNTO</b>	
<b>GPDP - PUNTO</b>	
<b>GPDPX - Coordinata X</b>	712805.00
<b>GPDPY - Coordinata Y</b>	4502704.00
<b>GPC - CARATTERISTICHE DEL PUNTO</b>	
<b>GPCT - Tipo</b>	centroide
<b>GPM - Metodo di georeferenziazione</b>	punto esatto
<b>GPT - Tecnica di georeferenziazione</b>	rilievo da foto aerea con sopralluogo
<b>GPP - Proiezione e Sistema di riferimento</b>	WGS84 UTM33
<b>GPB - BASE DI RIFERIMENTO</b>	
<b>GPBB - Descrizione sintetica</b>	NR
<b>GPBT - Data</b>	NR

#### **GP - GEOREFERENZIAZIONE TRAMITE PUNTO**

<b>GPI - Identificativo punto</b>	3
<b>GPL - Tipo di localizzazione</b>	luogo di reperimento
<b>GPD - DESCRIZIONE DEL PUNTO</b>	
<b>GPDP - PUNTO</b>	
<b>GPDPX - Coordinata X</b>	713178.00
<b>GPDPY - Coordinata Y</b>	4502425.00
<b>GPM - Metodo di georeferenziazione</b>	punto approssimato
<b>GPT - Tecnica di</b>	

<b>georeferenziazione</b>	rilievo da foto aerea con sopralluogo
<b>GPP - Proiezione e Sistema di riferimento</b>	WGS84 UTM33
<b>GPB - BASE DI RIFERIMENTO</b>	
<b>GPBB - Descrizione sintetica</b>	NR
<b>GPBT - Data</b>	NR
<b>GPBO - Note</b>	(3572069)
<b>RE - MODALITA' DI REPERIMENTO</b>	
<b>RES - Specifiche di reperimento</b>	In data 1 luglio 1906, rinvenimento di tombe con "manufatti" nel fondo Amendola; i reperti furono consegnati dal proprietario del terreno, il Cavalier Angelo Lodedo, al Museo di Taranto (Atto n. 1, inv. 1900, 1901, 1902, 1903)
<b>DT - CRONOLOGIA</b>	
<b>DTZ - CRONOLOGIA GENERICA</b>	
<b>DTZG - Fascia cronologica di riferimento</b>	secc. V/ IV a.C.
<b>DTM - Motivazione cronologia</b>	analisi stilistica
<b>AU - DEFINIZIONE CULTURALE</b>	
<b>ATB - AMBITO CULTURALE</b>	
<b>ATBD - Denominazione</b>	ambito apulo
<b>ATBM - Motivazione dell'attribuzione</b>	analisi stilistica
<b>MT - DATI TECNICI</b>	
<b>MTC - Materia e tecnica</b>	bronzo/ fusione
<b>MIS - MISURE</b>	
<b>MISU - Unità</b>	cm
<b>MISA - Altezza</b>	1.8
<b>MISN - Lunghezza</b>	2.1
<b>DA - DATI ANALITICI</b>	
<b>DES - DESCRIZIONE</b>	
<b>DESO - Indicazioni sull'oggetto</b>	Fibula ad arco semplice
<b>CO - CONSERVAZIONE</b>	
<b>STC - STATO DI CONSERVAZIONE</b>	
<b>STCC - Stato di conservazione</b>	mutilo
<b>STCS - Indicazioni specifiche</b>	lacunosa; superficie ossidata; incrostazioni
<b>TU - CONDIZIONE GIURIDICA E VINCOLI</b>	
<b>CDG - CONDIZIONE GIURIDICA</b>	
<b>CDGG - Indicazione generica</b>	proprietà Stato
<b>CDGS - Indicazione specifica</b>	Ministero dei Beni e delle Attività Culturali e del Turismo
<b>DO - FONTI E DOCUMENTI DI RIFERIMENTO</b>	

**FTA - DOCUMENTAZIONE FOTOGRAFICA**

<b>FTAX - Genere</b>	documentazione allegata
<b>FTAP - Tipo</b>	Fotografia digitale
<b>FTAA - Autore</b>	Caliandro, Giuseppina
<b>FTAD - Data</b>	2016/10/03
<b>FTAE - Ente proprietario</b>	Soprintendenza Archeologia della Puglia
<b>FTAN - Codice identificativo</b>	TA6404b

**FTA - DOCUMENTAZIONE FOTOGRAFICA**

<b>FTAX - Genere</b>	documentazione allegata
<b>FTAP - Tipo</b>	Fotografia digitale
<b>FTAA - Autore</b>	Consorzio IDRIA
<b>FTAD - Data</b>	2006
<b>FTAE - Ente proprietario</b>	Soprintendenza Archeologia della Puglia
<b>FTAN - Codice identificativo</b>	TA6004
<b>FTAT - Note</b>	reperto B

**AD - ACCESSO AI DATI****ADS - SPECIFICHE DI ACCESSO AI DATI**

<b>ADSP - Profilo di accesso</b>	1
<b>ADSM - Motivazione</b>	scheda contenente dati liberamente accessibili

**CM - COMPILAZIONE****CMP - COMPILAZIONE**

<b>CMPD - Data</b>	2016
<b>CMPN - Nome</b>	Caliandro, Giuseppina
<b>FUR - Funzionario responsabile</b>	Cocchiaro, Assunta