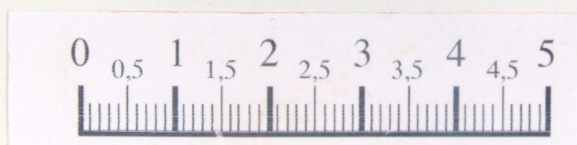


# SCHEDA



## CD - CODICI

TSK - Tipo Scheda RA

LIR - Livello ricerca P

### NCT - CODICE UNIVOCO

NCTR - Codice regione 16

NCTN - Numero catalogo generale 00153593

ESC - Ente schedatore S63

ECP - Ente competente S63

## RV - RELAZIONI

ROZ - Altre relazioni 1600153587

## OG - OGGETTO

### OGT - OGGETTO

OGTD - Definizione fibula/ a navicella

CLS - Categoria - classe e produzione ABBIGLIAMENTO E ORNAMENTI PERSONALI/ ACCESSORI

## LC - LOCALIZZAZIONE GEOGRAFICO-AMMINISTRATIVA

### PVC - LOCALIZZAZIONE GEOGRAFICO-AMMINISTRATIVA ATTUALE

PVCS - Stato ITALIA

PVCR - Regione Puglia

PVCP - Provincia BR

PVCC - Comune Ceglie Messapica

PVCL - Località CEGLIE MESSAPICA

### LDC - COLLOCAZIONE SPECIFICA

LDCT - Tipologia museo

LDCQ - Qualificazione Comunale

LDCN - Denominazione attuale MAAC (Museo Archeologico e di Arte Contemporanea)

<b>LDCC - Complesso di appartenenza</b>	Polo Culturale Sistema Gusto d'Arte
<b>LDCU - Indirizzo</b>	Via Enrico De Nicola
<b>LDCM - Denominazione raccolta</b>	Museo Archeologico
<b>LDCS - Specifiche</b>	Primo piano, in esposizione

### LA - ALTRE LOCALIZZAZIONI GEOGRAFICO-AMMINISTRATIVE

<b>TCL - Tipo di localizzazione</b>	luogo di reperimento
<b>PRV - LOCALIZZAZIONE GEOGRAFICO-AMMINISTRATIVA</b>	
<b>PRVS - Stato</b>	ITALIA
<b>PRVR - Regione</b>	Puglia
<b>PRVP - Provincia</b>	BR
<b>PRVC - Comune</b>	Ceglie Messapica
<b>PRVL - Località</b>	CEGLIE MESSAPICA

### UB - DATI PATRIMONIALI

<b>INV - INVENTARIO DI MUSEO O SOPRINTENDENZA</b>	
<b>INVN - Numero</b>	GN46328

### GP - GEOREFERENZIAZIONE TRAMITE PUNTO

<b>GPI - Identificativo punto</b>	2
<b>GPL - Tipo di localizzazione</b>	localizzazione fisica
<b>GPD - DESCRIZIONE DEL PUNTO</b>	
<b>GPDP - PUNTO</b>	
<b>GPDPX - Coordinata X</b>	712805.00
<b>GPDPY - Coordinata Y</b>	4502704.00
<b>GPC - CARATTERISTICHE DEL PUNTO</b>	
<b>GPCT - Tipo</b>	centroide
<b>GPM - Metodo di georeferenziazione</b>	punto esatto
<b>GPT - Tecnica di georeferenziazione</b>	rilievo da foto aerea con sopralluogo
<b>GPP - Proiezione e Sistema di riferimento</b>	WGS84 UTM33
<b>GPB - BASE DI RIFERIMENTO</b>	
<b>GPBB - Descrizione sintetica</b>	NR
<b>GPBT - Data</b>	NR

### GP - GEOREFERENZIAZIONE TRAMITE PUNTO

<b>GPI - Identificativo punto</b>	3
<b>GPL - Tipo di localizzazione</b>	luogo di reperimento
<b>GPD - DESCRIZIONE DEL PUNTO</b>	
<b>GPDP - PUNTO</b>	
<b>GPDPX - Coordinata X</b>	713220.00
<b>GPDPY - Coordinata Y</b>	4502101.00
<b>GPM - Metodo di georeferenziazione</b>	punto approssimato

<b>GPT - Tecnica di georeferenziazione</b>	rilievo da foto aerea con sopralluogo
<b>GPP - Proiezione e Sistema di riferimento</b>	WGS84 UTM33
<b>GPB - BASE DI RIFERIMENTO</b>	
<b>GPBB - Descrizione sintetica</b>	NR
<b>GPBT - Data</b>	NR
<b>RE - MODALITA' DI REPERIMENTO</b>	
<b>DSC - DATI DI SCAVO</b>	
<b>SCAN - Denominazione dello scavo</b>	Necropoli circonvallazione SE, 1988
<b>DSCF - Ente responsabile</b>	S63
<b>DSCA - Responsabile scientifico</b>	Cocchiaro, Assunta
<b>DSCT - Motivo</b>	opere private
<b>DSCM - Metodo</b>	scavo stratigrafico
<b>DSCD - Data</b>	1988/08/12-17; 1988/10/00
<b>DSCH - Sigla per citazione</b>	00000056
<b>DSCS - Numero tomba</b>	6
<b>DT - CRONOLOGIA</b>	
<b>DTZ - CRONOLOGIA GENERICA</b>	
<b>DTZG - Fascia cronologica di riferimento</b>	secc. V/ IV a.C.
<b>DTZS - Frazione cronologica</b>	fine/ fine
<b>DTM - Motivazione cronologia</b>	analisi stilistica
<b>AU - DEFINIZIONE CULTURALE</b>	
<b>ATB - AMBITO CULTURALE</b>	
<b>ATBD - Denominazione</b>	ambito apulo
<b>ATBM - Motivazione dell'attribuzione</b>	analisi stilistica
<b>MT - DATI TECNICI</b>	
<b>MTC - Materia e tecnica</b>	bronzo/ fusione
<b>MIS - MISURE</b>	
<b>MISU - Unità</b>	cm
<b>MISA - Altezza</b>	2.4
<b>MISN - Lunghezza</b>	4.3
<b>DA - DATI ANALITICI</b>	
<b>DES - DESCRIZIONE</b>	
<b>DESO - Indicazioni sull'oggetto</b>	Arco a navicella; molla a spirale; staffa laminare, quadrangolare, ripiegata per l'alloggiamento dell'ardiglione e terminante in una apofisi biconica con peduncolo finale
<b>CO - CONSERVAZIONE</b>	
<b>STC - STATO DI CONSERVAZIONE</b>	
<b>STCC - Stato di</b>	

<b>conservazione</b>	intero
<b>STCS - Indicazioni specifiche</b>	superficie ossidata e incrostata
<b>TU - CONDIZIONE GIURIDICA E VINCOLI</b>	
<b>CDG - CONDIZIONE GIURIDICA</b>	
<b>CDGG - Indicazione generica</b>	proprietà Stato
<b>CDGS - Indicazione specifica</b>	Ministero dei Beni e delle Attività Culturali e del Turismo
<b>DO - FONTI E DOCUMENTI DI RIFERIMENTO</b>	
<b>FTA - DOCUMENTAZIONE FOTOGRAFICA</b>	
<b>FTAX - Genere</b>	documentazione allegata
<b>FTAP - Tipo</b>	Fotografia digitale
<b>FTAA - Autore</b>	Consorzio IDRIA
<b>FTAD - Data</b>	2006
<b>FTAE - Ente proprietario</b>	Soprintendenza Archeologia della Puglia
<b>FTAN - Codice identificativo</b>	GN46328
<b>AD - ACCESSO AI DATI</b>	
<b>ADS - SPECIFICHE DI ACCESSO AI DATI</b>	
<b>ADSP - Profilo di accesso</b>	1
<b>ADSM - Motivazione</b>	scheda contenente dati liberamente accessibili
<b>CM - COMPILAZIONE</b>	
<b>CMP - COMPILAZIONE</b>	
<b>CMPD - Data</b>	2016
<b>CMPN - Nome</b>	Caliandro, Giuseppina
<b>FUR - Funzionario responsabile</b>	Cocchiaro, Assunta