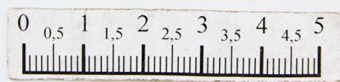


SCHEDA



CD - CODICI

TSK - Tipo Scheda RA

LIR - Livello ricerca P

NCT - CODICE UNIVOCO

NCTR - Codice regione 16

NCTN - Numero catalogo generale 00153625

ESC - Ente schedatore S63

ECP - Ente competente S63

RV - RELAZIONI

ROZ - Altre relazioni 1600153622

OG - OGGETTO

OGT - OGGETTO

OGTD - Definizione chiodo

CLS - Categoria - classe e produzione STRUMENTI, UTENSILI E OGGETTI D'USO/ FERRAMENTA

LC - LOCALIZZAZIONE GEOGRAFICO-AMMINISTRATIVA

PVC - LOCALIZZAZIONE GEOGRAFICO-AMMINISTRATIVA ATTUALE

PVCS - Stato ITALIA

PVCR - Regione Puglia

PVCP - Provincia BR

PVCC - Comune Ceglie Messapica

PVCL - Località CEGLIE MESSAPICA

LDC - COLLOCAZIONE SPECIFICA

LDCT - Tipologia museo

LDCQ - Qualificazione Comunale

LDCN - Denominazione attuale MAAC (Museo Archeologico e di Arte Contemporanea)

LDCC - Complesso di appartenenza Polo Culturale Sistema Gusto d'Arte

LDCU - Indirizzo	Via Enrico De Nicola
LDCM - Denominazione raccolta	Museo Archeologico
LDCS - Specifiche	Primo piano, in esposizione
LA - ALTRE LOCALIZZAZIONI GEOGRAFICO-AMMINISTRATIVE	
TCL - Tipo di localizzazione	luogo di reperimento
PRV - LOCALIZZAZIONE GEOGRAFICO-AMMINISTRATIVA	
PRVS - Stato	ITALIA
PRVR - Regione	Puglia
PRVP - Provincia	BR
PRVC - Comune	Ceglie Messapica
PRVL - Località	CEGLIE MESSAPICA
UB - DATI PATRIMONIALI	
INV - INVENTARIO DI MUSEO O SOPRINTENDENZA	
INVN - Numero	GN46369
GP - GEOREFERENZIAZIONE TRAMITE PUNTO	
GPI - Identificativo punto	2
GPL - Tipo di localizzazione	localizzazione fisica
GPD - DESCRIZIONE DEL PUNTO	
GPDP - PUNTO	
GPDPX - Coordinata X	712805.00
GPDPY - Coordinata Y	4502704.00
GPC - CARATTERISTICHE DEL PUNTO	
GPCT - Tipo	centroide
GPM - Metodo di georeferenziazione	punto esatto
GPT - Tecnica di georeferenziazione	rilievo da foto aerea con sopralluogo
GPP - Proiezione e Sistema di riferimento	WGS84 UTM33
GPB - BASE DI RIFERIMENTO	
GPBB - Descrizione sintetica	NR
GPBT - Data	NR
GP - GEOREFERENZIAZIONE TRAMITE PUNTO	
GPI - Identificativo punto	3
GPL - Tipo di localizzazione	luogo di reperimento
GPD - DESCRIZIONE DEL PUNTO	
GPDP - PUNTO	
GPDPX - Coordinata X	713220.00
GPDPY - Coordinata Y	4502101.00
GPM - Metodo di georeferenziazione	punto approssimato
GPT - Tecnica di georeferenziazione	rilievo da foto aerea con sopralluogo

GPP - Proiezione e Sistema di riferimento	WGS84 UTM33
GPB - BASE DI RIFERIMENTO	
GPBB - Descrizione sintetica	NR
GPBT - Data	NR
RE - MODALITA' DI REPERIMENTO	
DSC - DATI DI SCAVO	
SCAN - Denominazione dello scavo	Necropoli circonvallazione SE, 1988
DSCF - Ente responsabile	S63
DSCA - Responsabile scientifico	Cocchiaro, Assunta
DSCT - Motivo	opere private
DSCM - Metodo	scavo stratigrafico
DSCD - Data	1988/08/12-17; 1988/10/00
DSCH - Sigla per citazione	00000056
DSCS - Numero tomba	10
DT - CRONOLOGIA	
DTZ - CRONOLOGIA GENERICA	
DTZG - Fascia cronologica di riferimento	Sec. III a.C.
DTM - Motivazione cronologia	contesto
AU - DEFINIZIONE CULTURALE	
ATB - AMBITO CULTURALE	
ATBD - Denominazione	produzione apula
ATBM - Motivazione dell'attribuzione	analisi stilistica
MT - DATI TECNICI	
MTC - Materia e tecnica	ferro/ fusione/ battitura
MIS - MISURE	
MISU - Unità	cm
MISN - Lunghezza	6.1
DA - DATI ANALITICI	
DES - DESCRIZIONE	
DESO - Indicazioni sull'oggetto	Stelo di chiodo a sezione quadrangolare, rastremato in punta
CO - CONSERVAZIONE	
STC - STATO DI CONSERVAZIONE	
STCC - Stato di conservazione	mutilo
STCS - Indicazioni specifiche	privo di testa; superficie ossidata; incrostazioni diffuse
TU - CONDIZIONE GIURIDICA E VINCOLI	
CDG - CONDIZIONE GIURIDICA	

CDGG - Indicazione generica	proprietà Stato
CDGS - Indicazione specifica	Ministero dei Beni e delle Attività Culturali e del Turismo
DO - FONTI E DOCUMENTI DI RIFERIMENTO	
FTA - DOCUMENTAZIONE FOTOGRAFICA	
FTAX - Genere	documentazione allegata
FTAP - Tipo	Fotografia digitale
FTAA - Autore	Caliandro, Giuseppina
FTAD - Data	2016/10/03
FTAE - Ente proprietario	Soprintendenza Archeologia della Puglia
FTAN - Codice identificativo	GN46369 b
FTA - DOCUMENTAZIONE FOTOGRAFICA	
FTAX - Genere	documentazione allegata
FTAP - Tipo	Fotografia digitale
FTAA - Autore	Consorzio IDRIA
FTAD - Data	2006
FTAE - Ente proprietario	Soprintendenza Archeologia della Puglia
FTAN - Codice identificativo	GN46369b
FTAT - Note	reperto B
AD - ACCESSO AI DATI	
ADS - SPECIFICHE DI ACCESSO AI DATI	
ADSP - Profilo di accesso	1
ADSM - Motivazione	scheda contenente dati liberamente accessibili
CM - COMPILAZIONE	
CMP - COMPILAZIONE	
CMPD - Data	2016
CMPN - Nome	Caliandro, Giuseppina
FUR - Funzionario responsabile	Cocchiaro, Assunta