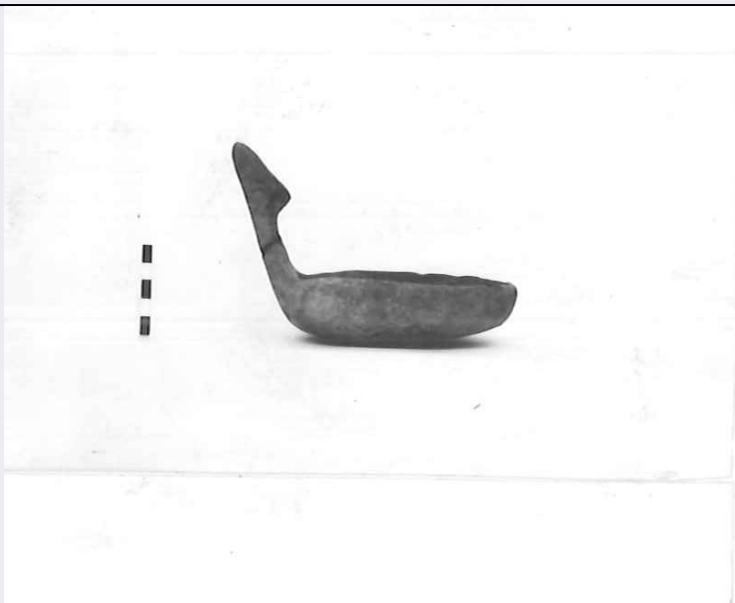


SCHEDA



CD - CODICI

TSK - Tipo di scheda RA

LIR - Livello di ricerca C

NCT - CODICE UNIVOCO

NCTR - Codice regione 11

NCTN - Numero catalogo generale 00012718

ESC - Ente schedatore S02

ECP - Ente competente S02

LC - LOCALIZZAZIONE

PVC - LOCALIZZAZIONE GEOGRAFICO-AMMINISTRATIVA

PVCS - Stato ITALIA

PVCP - Provincia AN

PVCC - Comune Ancona

LDC - COLLOCAZIONE SPECIFICA

LDCT - Tipologia Palazzo

LDCQ - Qualificazione Statale

LDCN - Denominazione attuale Palazzo Ferretti

LDCU - Indirizzo Via Ferretti, 6

LDCM - Denominazione raccolta Museo Archeologico Nazionale delle Marche

LDCS - Specifiche magazzino deposito

UB - UBICAZIONE

INV - INVENTARIO DI MUSEO O SOPRINTENDENZA

INVN - Numero 19194

INVD - Data 1961

LA - ALTRE LOCALIZZAZIONI

TCL - Tipo di Localizzazione	reperimento
PRV - LOCALIZZAZIONE GEOGRAFICO-AMMINISTRATIVA	
PRVS - Stato	ITALIA
PRVP - Provincia	FM
PRVC - Comune	Grottazzolina
PRL - Altra località	Pian di Tenna
RP - REPERIMENTO	
LGI - COORDINATE I.G.M. O ALTRO	
LGII - Istituto	I.G.M.
LGIT - Denominazione tavoletta	F 125
LGIN - Numero foglio	III NE
SPR - Specifiche di reperimento	necropoli/tomba a fossa n. 2
DSC - DATI DI SCAVO	
DSCF - Ente responsabile	SA AN
DSCA - Autori dello scavo	Gentili G.V.
DSCD - Data di scavo	1948-49
DSCB - Bibliografia	Gentili G.V., Grottazzolina, "NSc" 1949, p. 41.
ROC - RIFERIMENTO OGGETTI STESSO CONTESTO	
ROCC - Classe di appartenenza materiali	Fittili, bronzo, ferro, avorio
ROCI - Inventario	(fittili) 19177 a 19180; (bronzo) 19181 a 19187; (ferro) 19188 a 19191; (avorio) 19192.
OG - OGGETTO	
OGT - OGGETTO	
OGTD - Definizione	tazza
OGTT - Tipologia	monoansata
CLS - Classe e produzione	ceramica d'impasto
DT - CRONOLOGIA	
DTZ - CRONOLOGIA GENERICA	
DTZG - Secolo	sec. VI a.C.
DTS - CRONOLOGIA SPECIFICA	
DTSI - Da	590 a.C.
DTSV - Validità	ca
DTSF - A	500 a.C.
DTSL - Validità	ca
DTM - Motivazione cronologia	contesto
AU - DEFINIZIONE CULTURALE	
ATB - AMBITO CULTURALE	
ATBD - Denominazione	civiltà picena/ Piceno IV A Lollini
ATBM - Motivazione dell'attribuzione	contesto
MT - DATI TECNICI	

MTC - Materia e tecnica	argilla/ a mano
MIS - MISURE	
MISU - Unità	cm
MISA - Altezza	3,5
MISD - Diametro	14
CO - CONSERVAZIONE	
STC - STATO DI CONSERVAZIONE	
STCC - Stato di conservazione	mutilo
STCS - Indicazioni specifiche	Piccole rotture sul bordo; ansa fratturata e lacunosa.
RS - RESTAURI	
RST - RESTAURI	
RSTD - Data	1976
RSTE - Ente responsabile	Branchesi
DA - DATI ANALITICI	
DES - DESCRIZIONE	
DESO - Indicazioni sull'oggetto	Tazza attingitoio, senza piede, ombelicata, monoansata. Ansa lunata impostata verticalmente su due bastoncini.
TU - CONDIZIONE GIURIDICA E VINCOLI	
CDG - CONDIZIONE GIURIDICA	
CDGG - Indicazione generica	proprietà Stato
CDGS - Indicazione specifica	Ministero dei beni e delle attività culturali e del turismo
DO - FONTI E DOCUMENTI DI RIFERIMENTO	
FTA - FOTOGRAFIE	
FTAX - Genere	documentazione allegata
FTAP - Tipo	positivo b/n
FTAN - Codice identificativo	SA AN 44096
FTA - FOTOGRAFIE	
FTAX - Genere	documentazione allegata
FTAP - Tipo	positivo b/n
FTAN - Codice identificativo	SA AN 44097
BIB - BIBLIOGRAFIA	
BIBX - Genere	bibliografia di confronto
BIBA - Autore	Lollini D.
BIBD - Anno di edizione	1976
BIBN - V., pp., nn.	V, 137-150
BIBI - V., tavv., figg.	Piceno IV A
BIBH - Sigla per citazione	00000248
BIB - BIBLIOGRAFIA	
BIBX - Genere	bibliografia di confronto
BIBA - Autore	Percossi Serenelli E.

BIBD - Anno di edizione	1989
BIBN - V., pp., nn.	p. 147
BIBI - V., tavv., figg.	Tazza attingitoio tipo 1
BIBH - Sigla per citazione	00000168
CM - COMPILAZIONE	
CMP - COMPILAZIONE	
CMPD - Data	1976
CMPN - Nome compilatore	Mancini M.
FUR - Funzionario responsabile	Percossi Serenelli E.
RVM - TRASCRIZIONE PER MEMORIZZAZIONE	
RVMD - Data registrazione	2016
RVMN - Nome revisore	Mocerino C.
AGG - AGGIORNAMENTO	
AGGD - Data	2016
AGGN - Nome revisore	Mocerino C.