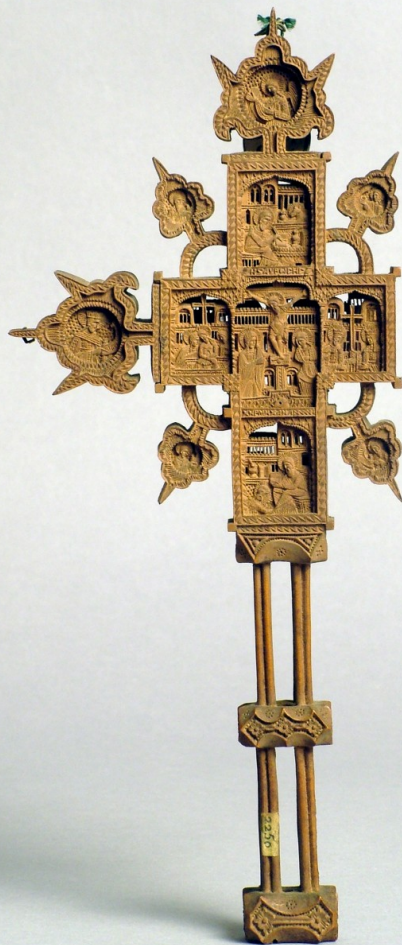


SCHEDA



CD - CODICI

TSK - Tipo Scheda OA

LIR - Livello ricerca C

NCT - CODICE UNIVOCO

NCTR - Codice regione 09

NCTN - Numero catalogo generale 00645309

ESC - Ente schedatore S156

ECP - Ente competente S156

OG - OGGETTO

OGT - OGGETTO

OGTD - Definizione croce

SGT - SOGGETTO

SGTI - Identificazione storie evangeliche

LC - LOCALIZZAZIONE GEOGRAFICO-AMMINISTRATIVA

PVC - LOCALIZZAZIONE GEOGRAFICO-AMMINISTRATIVA ATTUALE

PVCS - Stato ITALIA

PVCR - Regione Toscana

PVCP - Provincia FI

PVCC - Comune	Firenze
LDC - COLLOCAZIONE SPECIFICA	
LDCT - Tipologia	palazzo
LDCQ - Qualificazione	statale
LDCN - Denominazione attuale	Palazzo Pitti
LDCC - Complesso di appartenenza	Palazzo Pitti e Giardino di Boboli
LDCU - Indirizzo	P.zza Pitti, 1
LDCM - Denominazione raccolta	Museo degli Argenti
LDCS - Specifiche	deposito
UB - UBICAZIONE E DATI PATRIMONIALI	
INV - INVENTARIO DI MUSEO O SOPRINTENDENZA	
INVN - Numero	Bargello Intagli in legno 3
INVD - Data	1921
LA - ALTRE LOCALIZZAZIONI GEOGRAFICO-AMMINISTRATIVE	
TCL - Tipo di localizzazione	luogo di provenienza
PRV - LOCALIZZAZIONE GEOGRAFICO-AMMINISTRATIVA	
PRVS - Stato	ITALIA
PRVR - Regione	Toscana
PRVP - Provincia	FI
PRVC - Comune	Firenze
PRC - COLLOCAZIONE SPECIFICA	
PRCT - Tipologia	palazzo
PRCQ - Qualificazione	statale
PRCD - Denominazione	Palazzo del Bargello o del Podestà già del Capitano del Popolo
PRCC - Complesso monumentale di appartenenza	Palazzo del Bargello
PRCM - Denominazione raccolta	Museo Nazionale del Bargello
PRD - DATA	
PRDU - Data uscita	1926/06/15
DT - CRONOLOGIA	
DTZ - CRONOLOGIA GENERICA	
DTZG - Secolo	secc. XVII/ XVIII
DTS - CRONOLOGIA SPECIFICA	
DTSI - Da	1650
DTSV - Validità	ca
DTSF - A	1750
DTSL - Validità	ca
DTM - Motivazione cronologia	analisi stilistica
AU - DEFINIZIONE CULTURALE	

ATB - AMBITO CULTURALE

ATBD - Denominazione ambito monastico del Monte Athos

ATBM - Motivazione dell'attribuzione bibliografia

MT - DATI TECNICI

MTC - Materia e tecnica legno/ intaglio/ traforo

MIS - MISURE

MISU - Unità cm

MISA - Altezza 23

MISL - Larghezza 10

CO - CONSERVAZIONE**STC - STATO DI CONSERVAZIONE**

STCC - Stato di conservazione discreto

DA - DATI ANALITICI**DES - DESCRIZIONE**

DESO - Indicazioni sull'oggetto sostegno, croce a forma latina terminata superiormente e lateralmente da formella recante sulle due facce un tondo a bassorilievo. Ai quattro angoli d'intersezione della croce altre formelle. Decorata su ambedue le facce

DESI - Codifica Iconclass 11 I 4 ; 11 H (...)

DESS - Indicazioni sul soggetto Soggetti sacri. Personaggi: San Luca evangelista; Sant'Elena; San Costantino; San Marco evangelista; San Giovanni evangelista; Cristo; San Matteo evangelista. Figure: profeti.

ISR - ISCRIZIONI

ISRC - Classe di appartenenza documentaria

ISRS - Tecnica di scrittura a penna

ISRT - Tipo di caratteri numeri arabi

ISRP - Posizione su cartellino applicato

ISRI - Trascrizione 2250

ISR - ISCRIZIONI

ISRC - Classe di appartenenza documentaria

ISRS - Tecnica di scrittura a penna

ISRP - Posizione su cartellino applicato

ISRI - Trascrizione AS 40

NSC - Notizie storico-critiche La croce intagliata e traforata fu probabilmente realizzata nelle botteghe del Monte Athos dove dal XVI al XVIII secolo vennero prodotti numerosi esemplari simili al nostro.

TU - CONDIZIONE GIURIDICA E VINCOLI**CDG - CONDIZIONE GIURIDICA**

CDGG - Indicazione generica proprietà Stato

CDGS - Indicazione specifica Ministero per i Beni e le Attività Culturali

DO - FONTI E DOCUMENTI DI RIFERIMENTO**FTA - DOCUMENTAZIONE FOTOGRAFICA**

FTAX - Genere documentazione allegata

FTAP - Tipo fotografia digitale

FTAN - Codice identificativo SSPM FI 571180

FTA - DOCUMENTAZIONE FOTOGRAFICA

FTAX - Genere documentazione allegata

FTAP - Tipo fotografia digitale

FTAN - Codice identificativo SSPM FI 571181

FNT - FONTI E DOCUMENTI

FNTP - Tipo inventario

FNTT - Denominazione Catalogo della Galleria(Classse III) Bronzi ,avori, ecc.

FNTD - Data 1825

FNTF - Foglio/Carta n. 2250

FNTN - Nome archivio Firenze/ Biblioteca degli Uffizi

FNTS - Posizione ms. 177-178

FNTI - Codice identificativo Classe III 1825

BIB - BIBLIOGRAFIA

BIBX - Genere bibliografia specifica

BIBA - Autore Museo argenti

BIBD - Anno di edizione 1967

BIBH - Sigla per citazione 00001005

BIBN - V., pp., nn. p. 176, n. 848

BIB - BIBLIOGRAFIA

BIBX - Genere bibliografia specifica

BIBA - Autore Supino I.B.

BIBD - Anno di edizione 1898

BIBH - Sigla per citazione 00001901

BIBN - V., pp., nn. p. 356

BIB - BIBLIOGRAFIA

BIBX - Genere bibliografia di confronto

BIBA - Autore Pontani A.

BIBD - Anno di edizione 1996

BIBH - Sigla per citazione 00011718

BIBN - V., pp., nn. p. 381

BIB - BIBLIOGRAFIA

BIBX - Genere bibliografia di confronto

BIBA - Autore Post-Byzantium

BIBD - Anno di edizione 2002

BIBH - Sigla per citazione 00011719

BIBN - V., pp., nn. pp. 146-149

AD - ACCESSO AI DATI

ADS - SPECIFICHE DI ACCESSO AI DATI**ADSP - Profilo di accesso**

1

ADSM - Motivazione

scheda contenente dati liberamente accessibili

CM - COMPILAZIONE**CMP - COMPILAZIONE****CMPD - Data**

2007

CMPN - Nome

Rousseau B.

**FUR - Funzionario
responsabile**

Sframeli M.

**FUR - Funzionario
responsabile**

Vaccari M. G.