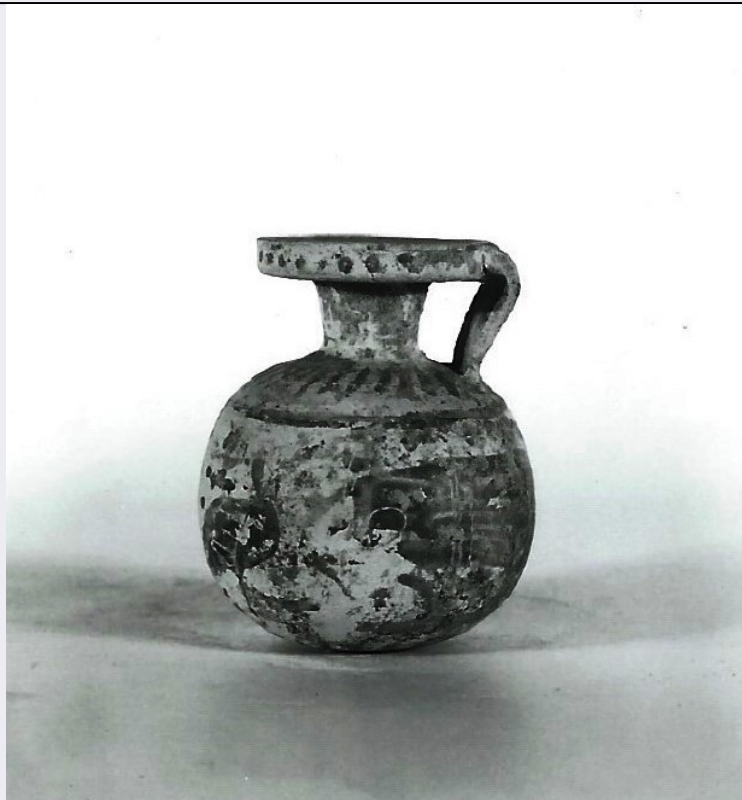


# SCHEDA



## CD - CODICI

TSK - Tipo Scheda RA

LIR - Livello ricerca P

### NCT - CODICE UNIVOCO

NCTR - Codice regione 09

NCTN - Numero catalogo generale 00177997

ESC - Ente schedatore S15

ECP - Ente competente S15

## OG - OGGETTO

### OGT - OGGETTO

OGTD - Definizione aryballos/ globulare

CLS - Categoria - classe e produzione Ceramica etrusco-corinzia

## LC - LOCALIZZAZIONE GEOGRAFICO-AMMINISTRATIVA

### PVC - LOCALIZZAZIONE GEOGRAFICO-AMMINISTRATIVA ATTUALE

PVCS - Stato ITALIA

PVCR - Regione Toscana

PVCP - Provincia AR

PVCC - Comune Arezzo

### LDC - COLLOCAZIONE SPECIFICA

LDCT - Tipologia monastero

LDCQ - Qualificazione olivetano

LDCN - Denominazione

<b>attuale</b>	Ex Convento di San Bernardo
<b>LDCU - Indirizzo</b>	Via Margaritone, 10
<b>LDCM - Denominazione raccolta</b>	Museo Archeologico Gaio Cilnio Mecenate
<b>LDCS - Specifiche</b>	Piano I/ sala ceramiche/ vetrina 3

### LA - ALTRE LOCALIZZAZIONI GEOGRAFICO-AMMINISTRATIVE

**TCL - Tipo di localizzazione** luogo di reperimento

### PRV - LOCALIZZAZIONE GEOGRAFICO-AMMINISTRATIVA

**PRVS - Stato** ITALIA  
**PRVR - Regione** Toscana  
**PRVP - Provincia** SI  
**PRVC - Comune** Sinalunga  
**PRVL - Località** BETTOLLE  
**PRVE** Moscino

### UB - DATI PATRIMONIALI

#### INV - INVENTARIO DI MUSEO O SOPRINTENDENZA

**INVN - Numero** 1006

### DT - CRONOLOGIA

#### DTZ - CRONOLOGIA GENERICA

**DTZG - Fascia cronologica di riferimento** VII-VI a.C.  
**DTZS - Frazione cronologica** fine/ inizio  
**DTM - Motivazione cronologia** analisi tipologica

### AU - DEFINIZIONE CULTURALE

#### ATB - AMBITO CULTURALE

**ATBD - Denominazione** produzione etrusca di imitazione corinzia  
**ATBM - Motivazione dell'attribuzione** analisi tipologica

#### ATB - AMBITO CULTURALE

**ATBD - Denominazione** Ciclo dei Rosoni  
**ATBM - Motivazione dell'attribuzione** analisi stilistica

### MT - DATI TECNICI

**MTC - Materia e tecnica** argilla/ a tornio, verniciatura, a incisione

#### MIS - MISURE

**MISU - Unità** cm  
**MISA - Altezza** 6.5  
**MISV - Varie** bocchello diam 4.5

### DA - DATI ANALITICI

#### DES - DESCRIZIONE

**DESO - Indicazioni sull'oggetto** Argilla beige rosata dipinta in bruno e rosso. Labbro a disco; piccolo collo cilindrico; corpo globulare; ansa a nastro impostata verticalmente sulla spalla e sul labbro.

**DESS - Indicazioni sul soggetto**

Serie di puntini sul labbro; linee orizzontali sull'ansa; petali verticali sulla spalla; si intravedono dipinti ed incisi, un volatile ed un cervo inframmezzati da rosoni.

## **TU - CONDIZIONE GIURIDICA E VINCOLI**

### **CDG - CONDIZIONE GIURIDICA**

**CDGG - Indicazione generica**

proprietà Ente pubblico territoriale

**CDGS - Indicazione specifica**

Azienda Pubblica di servizi alla Persona "Fraternita dei Laici"

**CDGI - Indirizzo**

Palazzo della Fraternita, Piazza Grande - 52100 Arezzo

## **DO - FONTI E DOCUMENTI DI RIFERIMENTO**

### **FTA - DOCUMENTAZIONE FOTOGRAFICA**

**FTAX - Genere**

documentazione allegata

**FTAP - Tipo**

positivo b/n

**FTAN - Codice identificativo**

31731/8

### **BIB - BIBLIOGRAFIA**

**BIBX - Genere**

bibliografia specifica

**BIBA - Autore**

Scarpellini, Margherita Gilda

**BIBD - Anno di edizione**

1987

**BIBH - Sigla per citazione**

00001488

## **AD - ACCESSO AI DATI**

### **ADS - SPECIFICHE DI ACCESSO AI DATI**

**ADSP - Profilo di accesso**

1

**ADSM - Motivazione**

scheda contenente dati liberamente accessibili

## **CM - COMPILAZIONE**

### **CMP - COMPILAZIONE**

**CMPD - Data**

1979

**CMPN - Nome**

Scarpellini, Margherita Gilda

**FUR - Funzionario responsabile**

Grassi Zamarchi, Paola

### **RVM - TRASCRIZIONE PER INFORMATIZZAZIONE**

**RVMD - Data**

2016

**RVMN - Nome**

Proto, Fiorenza