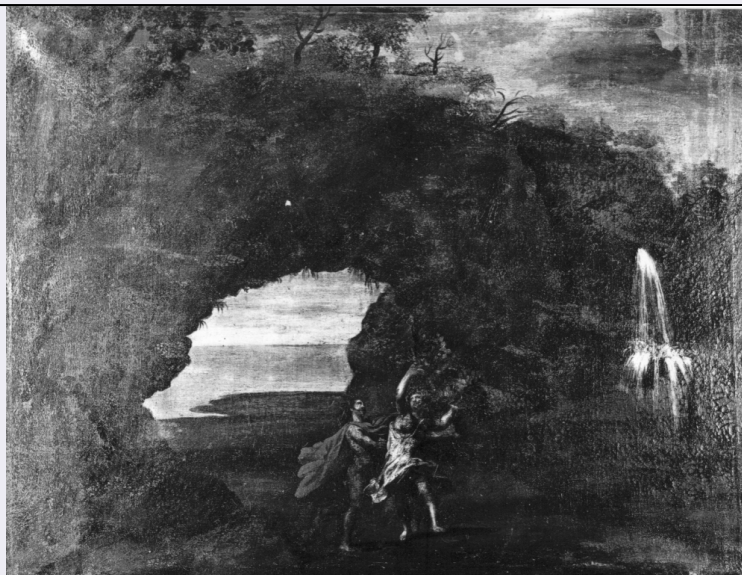


# SCHEDA



## CD - CODICI

TSK - Tipo scheda A

LIR - Livello ricerca I

### NCT - CODICE UNIVOCO

NCTR - Codice regione 20

NCTN - Numero catalogo generale 00240953

NCTS - Suffisso numero catalogo generale A

ESC - Ente schedatore S255

ECP - Ente competente S255

## OG - OGGETTO

### OGT - OGGETTO

OGTD - Definizione tipologica chiesa

OGTQ - Qualificazione parrocchiale

OGTN - Denominazione Chiesa di S. Giovanni Battista

## LC - LOCALIZZAZIONE GEOGRAFICO-AMMINISTRATIVA

### PVC - LOCALIZZAZIONE GEOGRAFICO-AMMINISTRATIVA

PVCS - Stato ITALIA

PVCR - Regione Sardegna

PVCP - Provincia NU

PVCC - Comune Siniscola

PVCL - Località SINISCOLA

PVCI - Indirizzo Piazza S. Giovanni

PVE - Diocesi NUORO

## CS - LOCALIZZAZIONE CATASTALE

CTL - Tipo di localizzazione localizzazione fisica

### CTS - LOCALIZZAZIONE CATASTALE

CTSC - Comune	Siniscola
CTSF - Foglio/Data	30
GP - GEOREFERENZIAZIONE TRAMITE PUNTO	
GPI - Identificativo Punto	2
GPL - Tipo di localizzazione	localizzazione fisica
GPD - DESCRIZIONE DEL PUNTO	
GPDP - PUNTO	
GPDPX - Coordinata X	9.693526
GPDPY - Coordinata Y	40.573524
GPP - Proiezione e Sistema di riferimento	WGS84
AU - DEFINIZIONE CULTURALE	
ATB - AMBITO CULTURALE	
ATBR - Riferimento all'intervento	costruzione
ATBD - Denominazione	produzione locale
ATBM - Fonte dell'attribuzione	analisi tipologica
ATB - AMBITO CULTURALE	
ATBR - Riferimento all'intervento	ampliamento
ATBD - Denominazione	maestranze piemontesi
ATBM - Fonte dell'attribuzione	bibliografia
RE - NOTIZIE STORICHE	
REN - NOTIZIA	
RENr - Riferimento	corpo originario
RENS - Notizia sintetica	preesistenze
REL - CRONOLOGIA, ESTREMO REMOTO	
RELS - Secolo	XV
RELI - Data	1496
REV - CRONOLOGIA, ESTREMO RECENTE	
REVS - Secolo	XVI
REVI - Data	1583
RE - NOTIZIE STORICHE	
REN - NOTIZIA	
RENr - Riferimento	carattere generale
RENS - Notizia sintetica	ampliamento
REL - CRONOLOGIA, ESTREMO REMOTO	
RELS - Secolo	XVI
RELI - Data	1583
REV - CRONOLOGIA, ESTREMO RECENTE	
REVS - Secolo	XVIII
REVI - Data	1750

**RE - NOTIZIE STORICHE****REN - NOTIZIA****REN - Riferimento** intero bene**RENS - Notizia sintetica** rifacimento**REL - CRONOLOGIA, ESTREMO REMOTO****RELS - Secolo** XVIII**RELI - Data** !750**REV - CRONOLOGIA, ESTREMO RECENTE****REVS - Secolo** XVIII**REVI - Data** 1750**RE - NOTIZIE STORICHE****REN - NOTIZIA****REN - Riferimento** ampliamento**RENS - Notizia sintetica** sopraelevazione**REL - CRONOLOGIA, ESTREMO REMOTO****RELS - Secolo** XIX**RELI - Data** 1833**REV - CRONOLOGIA, ESTREMO RECENTE****REVS - Secolo** XIX**REVI - Data** 1840**RE - NOTIZIE STORICHE****REN - NOTIZIA****REN - Riferimento** carattere generale**RENS - Notizia sintetica** rifacimento**REL - CRONOLOGIA, ESTREMO REMOTO****RELS - Secolo** XIX**RELI - Data** 1863**REV - CRONOLOGIA, ESTREMO RECENTE****REVS - Secolo** XIX**REVI - Data** 1863**RE - NOTIZIE STORICHE****REN - NOTIZIA****REN - Riferimento** carattere generale**RENS - Notizia sintetica** decorazione**REL - CRONOLOGIA, ESTREMO REMOTO****RELS - Secolo** XXI**RELI - Data** 1915**REV - CRONOLOGIA, ESTREMO RECENTE****REVS - Secolo** XXI**REVI - Data** 1918**TU - CONDIZIONE GIURIDICA E VINCOLI****CDG - CONDIZIONE GIURIDICA**

CDGG - Indicazione generica	proprietà Ente religioso cattolico
DO - FONTI E DOCUMENTI DI RIFERIMENTO	
FTA - DOCUMENTAZIONE FOTOGRAFICA	
FTAX - Genere	documentazione allegata
FTAP - Tipo	fotografia digitale (file)
FTAN - Codice identificativo	172830
FTA - DOCUMENTAZIONE FOTOGRAFICA	
FTAX - Genere	documentazione allegata
FTAP - Tipo	fotografia digitale (file)
FTA - DOCUMENTAZIONE FOTOGRAFICA	
FTAX - Genere	documentazione allegata
FTAP - Tipo	fotografia digitale (file)
FTA - DOCUMENTAZIONE FOTOGRAFICA	
FTAX - Genere	documentazione allegata
FTAP - Tipo	fotografia digitale (file)
FTA - DOCUMENTAZIONE FOTOGRAFICA	
FTAX - Genere	documentazione allegata
FTAP - Tipo	fotografia digitale (file)
FTA - DOCUMENTAZIONE FOTOGRAFICA	
FTAX - Genere	documentazione allegata
FTAP - Tipo	fotografia digitale (file)
FTA - DOCUMENTAZIONE FOTOGRAFICA	
FTAX - Genere	documentazione allegata
FTAP - Tipo	fotografia digitale (file)
FTA - DOCUMENTAZIONE FOTOGRAFICA	
FTAX - Genere	documentazione allegata
FTAP - Tipo	fotografia digitale (file)
FTA - DOCUMENTAZIONE FOTOGRAFICA	
FTAX - Genere	documentazione allegata
FTAP - Tipo	fotografia digitale (file)
FTA - DOCUMENTAZIONE FOTOGRAFICA	
FTAX - Genere	documentazione allegata
FTAP - Tipo	fotografia digitale (file)
FTA - DOCUMENTAZIONE FOTOGRAFICA	
FTAX - Genere	documentazione allegata
FTAP - Tipo	fotografia digitale (file)
DRA - DOCUMENTAZIONE GRAFICA	
DRAX - Genere	documentazione allegata
DRAT - Tipo	stralcio catastale
AD - ACCESSO AI DATI	
ADS - SPECIFICHE DI ACCESSO AI DATI	
ADSP - Profilo di accesso	2
ADSM - Motivazione	scheda contenente dati personali
CM - COMPILAZIONE	
CMP - COMPILAZIONE	

<b>CMPD - Data</b>	2016
<b>CMPN - Nome</b>	Nieddu, Angela
<b>FUR - Funzionario responsabile</b>	Dettori, Maria Paola