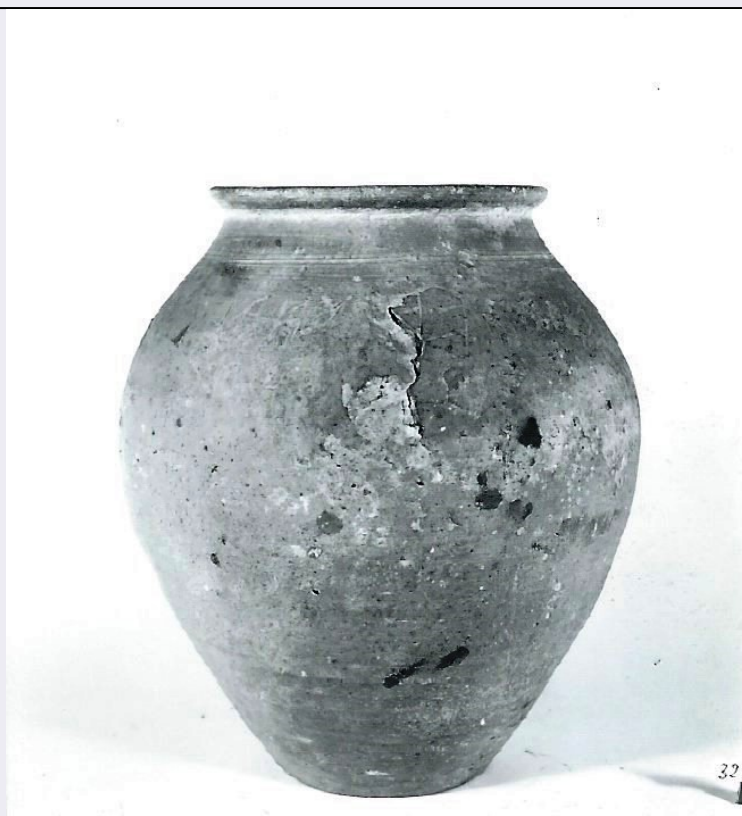


SCHEDA



CD - CODICI

TSK - Tipo Scheda RA

LIR - Livello ricerca P

NCT - CODICE UNIVOCO

NCTR - Codice regione 09

NCTN - Numero catalogo generale 00163170

ESC - Ente schedatore S15

ECP - Ente competente S15

OG - OGGETTO

OGT - OGGETTO

OGTD - Definizione olla

CLS - Categoria - classe e produzione STRUMENTI, UTENSILI E OGGETTI D'USO/ CONTENITORI E RECIPIENTI/ CERAMICA/ Ceramica acroma

LC - LOCALIZZAZIONE GEOGRAFICO-AMMINISTRATIVA

PVC - LOCALIZZAZIONE GEOGRAFICO-AMMINISTRATIVA ATTUALE

PVCS - Stato ITALIA

PVCR - Regione Toscana

PVCP - Provincia AR

PVCC - Comune Arezzo

LDC - COLLOCAZIONE SPECIFICA

LDCT - Tipologia monastero

LDCQ - Qualificazione olivetano

LDCN - Denominazione

attuale	Ex Convento di San Bernardo
LDCU - Indirizzo	Via Margaritone, 10
LDCM - Denominazione raccolta	Museo Archeologico Gaio Cilnio Mecenate
UB - DATI PATRIMONIALI	
INV - INVENTARIO DI MUSEO O SOPRINTENDENZA	
INVN - Numero	1053
DT - CRONOLOGIA	
DTZ - CRONOLOGIA GENERICA	
DTZG - Fascia cronologica di riferimento	IV a.C.
DTM - Motivazione cronologia	analisi tipologica
AU - DEFINIZIONE CULTURALE	
ATB - AMBITO CULTURALE	
ATBD - Denominazione	produzione dell'Etruria Settentrionale
ATBM - Motivazione dell'attribuzione	analisi tipologica
MT - DATI TECNICI	
MTC - Materia e tecnica	argilla/ a tornio, a incisione
MIS - MISURE	
MISU - Unità	cm
MISA - Altezza	21.7
MISD - Diametro	13.5
DA - DATI ANALITICI	
DES - DESCRIZIONE	
DESO - Indicazioni sull'oggetto	Impasto rossastro. labbro orizzontale piatto con orlo arrotondato e aggettante; breve collo concavo; corpo piriforme; fondo piatto. Intorno alla spalla tre linee circolari incise e, sotto, iscrizione graffita di difficile lettura.
ISR - ISCRIZIONI	
ISRL - Lingua	etrusco
ISRS - Tecnica di scrittura	a graffito
ISRP - Posizione	intorno alla spalla
ISRI - Trascrizione	ve [...] s' ve [...] nial
CO - CONSERVAZIONE	
STC - STATO DI CONSERVAZIONE	
STCC - Stato di conservazione	intero
STCS - Indicazioni specifiche	Molto corrosa, abrasa e incrostata. Non deperibile.
TU - CONDIZIONE GIURIDICA E VINCOLI	
CDG - CONDIZIONE GIURIDICA	
CDGG - Indicazione generica	proprietà Ente pubblico territoriale
CDGS - Indicazione	

specifica	Azienda Pubblica di servizi alla Persona "Fraternita dei Laici"
CDGI - Indirizzo	Palazzo della Fraternita, Piazza Grande - 52100 Arezzo
DO - FONTI E DOCUMENTI DI RIFERIMENTO	
FTA - DOCUMENTAZIONE FOTOGRAFICA	
FTAX - Genere	documentazione allegata
FTAP - Tipo	positivo b/n
FTAN - Codice identificativo	34243/1
FTA - DOCUMENTAZIONE FOTOGRAFICA	
FTAX - Genere	documentazione esistente
FTAP - Tipo	positivo b/n
FTAN - Codice identificativo	34243/2
FTA - DOCUMENTAZIONE FOTOGRAFICA	
FTAX - Genere	documentazione esistente
FTAP - Tipo	positivo b/n
FTAN - Codice identificativo	34243/3
FTA - DOCUMENTAZIONE FOTOGRAFICA	
FTAX - Genere	documentazione esistente
FTAP - Tipo	positivo b/n
FTAN - Codice identificativo	34243/4
AD - ACCESSO AI DATI	
ADS - SPECIFICHE DI ACCESSO AI DATI	
ADSP - Profilo di accesso	1
ADSM - Motivazione	scheda contenente dati liberamente accessibili
CM - COMPILAZIONE	
CMP - COMPILAZIONE	
CMPD - Data	1981
CMPN - Nome	Scarpellini, Margherita Gilda
FUR - Funzionario responsabile	Grassi Zamarchi, Paola
RVM - TRASCRIZIONE PER INFORMATIZZAZIONE	
RVMD - Data	2016
RVMN - Nome	Proto, Fiorenza