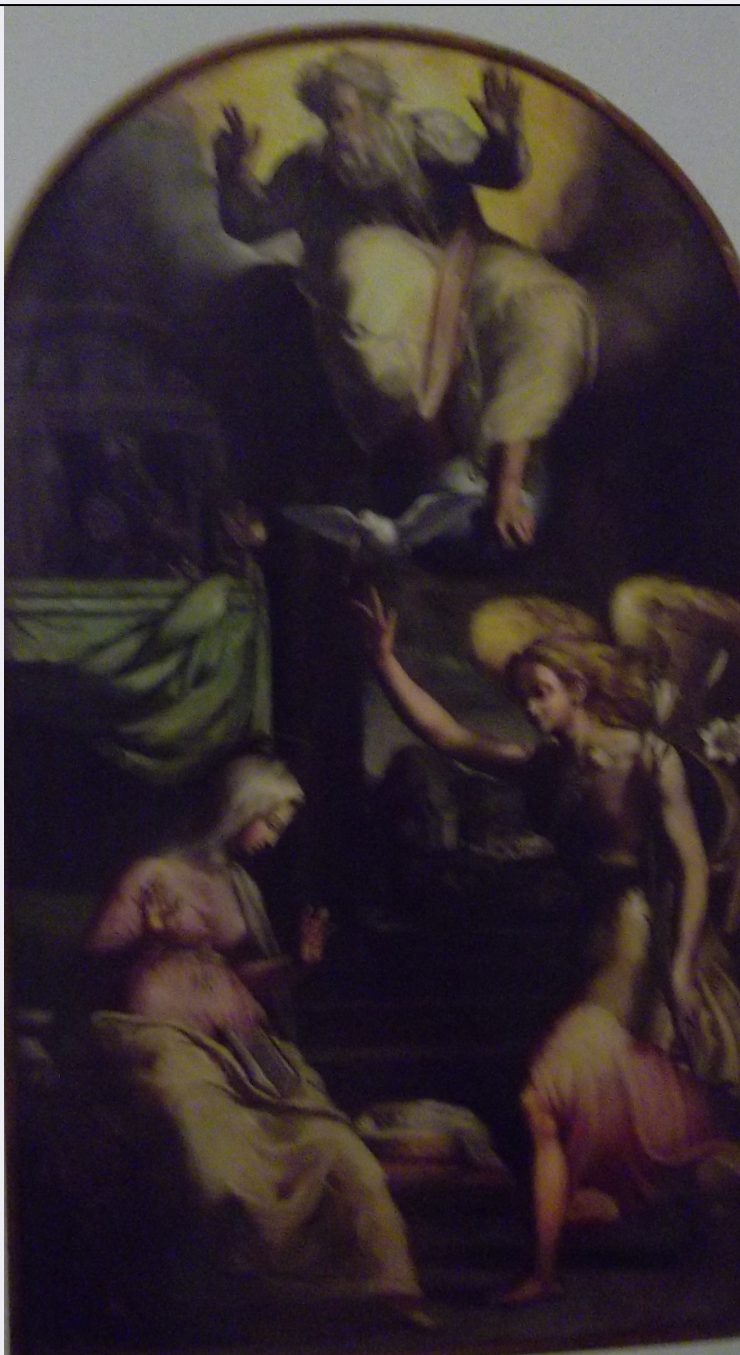


# SCHEDA



## CD - CODICI

TSK - Tipo Scheda OA

LIR - Livello ricerca C

### NCT - CODICE UNIVOCO

NCTR - Codice regione 13

NCTN - Numero catalogo generale 00020123

ESC - Ente schedatore S240

ECP - Ente competente S107

## OG - OGGETTO

### OGT - OGGETTO

OGTD - Definizione dipinto

**SGT - SOGGETTO**

<b>SGTI - Identificazione</b>	Annunciazione
-------------------------------	---------------

**LC - LOCALIZZAZIONE GEOGRAFICO-AMMINISTRATIVA****PVC - LOCALIZZAZIONE GEOGRAFICO-AMMINISTRATIVA ATTUALE**

<b>PVCS - Stato</b>	Italia
<b>PVCR - Regione</b>	Abruzzo
<b>PVCP - Provincia</b>	AQ
<b>PVCC - Comune</b>	L'Aquila

**LDC - COLLOCAZIONE SPECIFICA**

<b>LDCT - Tipologia</b>	fortezza
<b>LDCN - Denominazione attuale</b>	Forte Spagnolo
<b>LDCU - Indirizzo</b>	via Colecchi, 1
<b>LDCM - Denominazione raccolta</b>	Museo Nazionale d'Abruzzo
<b>LDCS - Specifiche</b>	Secondo piano

**UB - UBICAZIONE E DATI PATRIMONIALI****INV - INVENTARIO DI MUSEO O SOPRINTENDENZA**

<b>INVN - Numero</b>	189
<b>INVD - Data</b>	NR (recupero pregresso)

**LA - ALTRE LOCALIZZAZIONI GEOGRAFICO-AMMINISTRATIVE**

<b>TCL - Tipo di localizzazione</b>	luogo di provenienza
-------------------------------------	----------------------

**PRV - LOCALIZZAZIONE GEOGRAFICO-AMMINISTRATIVA**

<b>PRVR - Regione</b>	Abruzzo
<b>PRVP - Provincia</b>	AQ
<b>PRVC - Comune</b>	L'Aquila

**PRC - COLLOCAZIONE SPECIFICA**

<b>PRCT - Tipologia</b>	chiesa
<b>PRCD - Denominazione</b>	San Bernardino

**DT - CRONOLOGIA****DTZ - CRONOLOGIA GENERICA**

<b>DTZG - Secolo</b>	sec. XVI
<b>DTZS - Frazione di secolo</b>	terzo quarto

**DTS - CRONOLOGIA SPECIFICA**

<b>DTSI - Da</b>	1560
<b>DTSF - A</b>	1565
<b>DTM - Motivazione cronologia</b>	bibliografia
<b>DTM - Motivazione cronologia</b>	documentazione

**AU - DEFINIZIONE CULTURALE****ATB - AMBITO CULTURALE**

<b>ATBD - Denominazione</b>	ambito Italia centrale
<b>ATBM - Motivazione dell'attribuzione</b>	analisi stilistica

**MT - DATI TECNICI**

**MTC - Materia e tecnica** tela/ pittura a olio

**MIS - MISURE**

**MISU - Unità** cm

**MISA - Altezza** 340

**MISL - Larghezza** 192

**FRM - Formato** centinato

**CO - CONSERVAZIONE****STC - STATO DI CONSERVAZIONE**

**STCC - Stato di conservazione** buono

**DA - DATI ANALITICI****DES - DESCRIZIONE****DESO - Indicazioni sull'oggetto**

In primo piano, accanto al cesto da lavoro, siede la Madonna , abbigliata con una veste rosa ed un manto bianco. Con il capo aureolato e le braccia aperte è nella canonica posizione iconografica dell'Annunciazione. Di fronte è raffigurato l'Angelo, con il giglio nella mano sinistra e il braccio destro sollevato in segno di saluto. Dietro la Vergine un letto a baldacchino ricoperto di drappi verdi e pinnacoli dorati costituisce una quinta. Sullo sfondo a sinistra si intravede un'architettura dallo stile spiccatamente tardo rinascimentale. Sulla destra, dietro l'angelo, una rampa di gradini conduce ad una finestra da cui si intravede un paesaggio roccioso. In alto vi è raffigurato l'Eterno benedicente, con il globo ai piedi ed una colomba.

**DESI - Codifica Iconclass** 73AA523

**DESS - Indicazioni sul soggetto** Annunciazione

**ISR - ISCRIZIONI**

**ISRC - Classe di appartenenza** sacra

**ISRL - Lingua** latino

**ISRS - Tecnica di scrittura** a pennello

**ISRT - Tipo di caratteri** lettere capitali

**ISRP - Posizione** sul libro in grembo alla Vergine

**ISRI - Trascrizione** ECCE. VIRGO/ CONCIPIET. ET/ PARIET. FILIV/ ET. VOCABI/ NOMEN. ET/ ADMIRABI LI

**NSC - Notizie storico-critiche**

Questo dipinto è ricordato nella sagrestia dell chiesa di San Bernardino tra il 1848 e il 1934 (Leosini, 1848; Signorini, 1848; Bonanni, 1974; Bonafede, 1888; Rivera, 1920 - 1922; M.R Gabbrielli 1933, scheda; Gabbrielli, Inventario, 1934) ed in seguito nel Museo (Bologna, scheda n. 313; Moretti, 1968; 1971) con l'attribuzione al pittore aquilano Giovanni Paolo Cardone (attivo tra il 1567 e il 1586). Il Cannatà (1980) ha escluso questo riferimento sulla base di un confronto con un'opera sicura del Cardone, ovvero l'Annunciazione conservata nel Museo (scheda Bologna n.298); Per questo motivo è stata avanzata l'ipotesi che in questa tela si debba riconoscere un'opera giovanile dell'artista aquilano Giuseppe Valeriano (1542 - 1606), precedente al suo trasferimento a Roma e quindi alla sua prima opera autografa, la decorazione della cappella dell'Ascensione della chiesa di

Santo Spirito in Sassia, eseguita probabilmente intorno al 1570. Tuttavia i dipinti per la chiesa romana (la tavola con l'Ascensione si trova nella chiesa parrocchiale di Palidoro, cfr. F. Zeri, Pittura e Controriforma, Torino, 1957, pp. 72 - 74) sono molto diversi da questa tela. Recentemente gli studiosi, sulla base di coincidenze documentarie, hanno riportato l'attenzione su Pompeo Cesura, più precisamente, su un artista della sua cerchia (Petraccia, 2013).

## TU - CONDIZIONE GIURIDICA E VINCOLI

### CDG - CONDIZIONE GIURIDICA

<b>CDGG - Indicazione generica</b>	detenzione Ente religioso cattolico
<b>CDGS - Indicazione specifica</b>	chiesa di San Bernardino
<b>CDGI - Indirizzo</b>	67100 L'Aquila (AQ)

## DO - FONTI E DOCUMENTI DI RIFERIMENTO

### FTA - DOCUMENTAZIONE FOTOGRAFICA

<b>FTAX - Genere</b>	documentazione allegata
<b>FTAP - Tipo</b>	fotografia digitale (file)
<b>FTAN - Codice identificativo</b>	New_1480264626773

### FTA - DOCUMENTAZIONE FOTOGRAFICA

<b>FTAX - Genere</b>	documentazione allegata
<b>FTAP - Tipo</b>	positivo b/n
<b>FTAN - Codice identificativo</b>	SBAAAS AQ 10947

### BIB - BIBLIOGRAFIA

<b>BIBX - Genere</b>	bibliografia specifica
<b>BIBA - Autore</b>	Petraccia A.
<b>BIBD - Anno di edizione</b>	2013
<b>BIBH - Sigla per citazione</b>	000046
<b>BIBN - V., pp., nn.</b>	59-61

## AD - ACCESSO AI DATI

### ADS - SPECIFICHE DI ACCESSO AI DATI

<b>ADSP - Profilo di accesso</b>	1
<b>ADSM - Motivazione</b>	scheda contenente dati liberamente accessibili

## CM - COMPILAZIONE

### CMP - COMPILAZIONE

<b>CMPD - Data</b>	1982
<b>CMPN - Nome</b>	Santamaria P.
<b>FUR - Funzionario responsabile</b>	Tropea C.

### RVM - TRASCRIZIONE PER INFORMATIZZAZIONE

<b>RVMD - Data</b>	1990
<b>RVMN - Nome</b>	Consorzio IRIS (l. 84/90)

### AGG - AGGIORNAMENTO - REVISIONE

<b>AGGD - Data</b>	2005
<b>AGGN - Nome</b>	ARTPAST/ Ludovici E.

<b>AGGF - Funzionario responsabile</b>	NR (recupero pregresso)
<b>AGG - AGGIORNAMENTO - REVISIONE</b>	
<b>AGGD - Data</b>	2016
<b>AGGN - Nome</b>	Giancola A.
<b>AGGR - Referente scientifico</b>	Moscardelli P.
<b>AGGF - Funzionario responsabile</b>	Dipersia M.G.
<b>AN - ANNOTAZIONI</b>	
<b>OSS - Osservazioni</b>	L'opera attualmente è collocata presso la Badia Morronese, Sulmona (AQ).