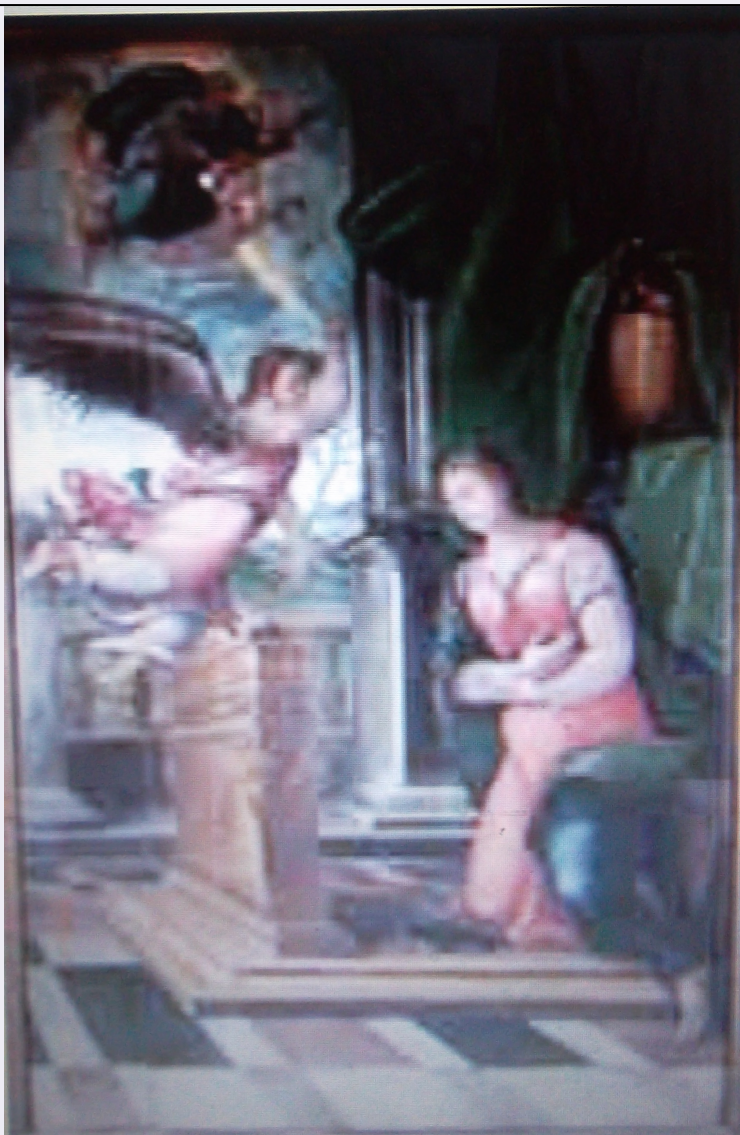


SCHEDA



CD - CODICI

TSK - Tipo Scheda OA

LIR - Livello ricerca C

NCT - CODICE UNIVOCO

NCTR - Codice regione 13

NCTN - Numero catalogo generale 00020133

ESC - Ente schedatore S240

ECP - Ente competente S107

OG - OGGETTO

OGT - OGGETTO

OGTD - Definizione dipinto

SGT - SOGGETTO

SGTI - Identificazione Annunciazione

LC - LOCALIZZAZIONE GEOGRAFICO-AMMINISTRATIVA

PVC - LOCALIZZAZIONE GEOGRAFICO-AMMINISTRATIVA ATTUALE

PVCS - Stato Italia

PVCR - Regione	Abruzzo
PVCP - Provincia	AQ
PVCC - Comune	L'Aquila
LDC - COLLOCAZIONE SPECIFICA	
LDCT - Tipologia	fortezza
LDCN - Denominazione attuale	Forte Spagnolo
LDCU - Indirizzo	via Colecchi, 1
LDCM - Denominazione raccolta	Museo Nazionale d'Abruzzo
LDCS - Specifiche	Secondo piano
UB - UBICAZIONE E DATI PATRIMONIALI	
INV - INVENTARIO DI MUSEO O SOPRINTENDENZA	
INVN - Numero	2103
INVD - Data	NR (recupero pregresso)
LA - ALTRE LOCALIZZAZIONI GEOGRAFICO-AMMINISTRATIVE	
TCL - Tipo di localizzazione	luogo di provenienza
PRV - LOCALIZZAZIONE GEOGRAFICO-AMMINISTRATIVA	
PRVR - Regione	Abruzzo
PRVP - Provincia	AQ
PRVC - Comune	L'Aquila
PRC - COLLOCAZIONE SPECIFICA	
PRCT - Tipologia	chiesa
PRCD - Denominazione	Santa Maria del Soccorso
LA - ALTRE LOCALIZZAZIONI GEOGRAFICO-AMMINISTRATIVE	
TCL - Tipo di localizzazione	luogo di provenienza
PRV - LOCALIZZAZIONE GEOGRAFICO-AMMINISTRATIVA	
PRVR - Regione	Abruzzo
PRVP - Provincia	AQ
PRVC - Comune	L'Aquila
PRC - COLLOCAZIONE SPECIFICA	
PRCT - Tipologia	palazzo
PRCD - Denominazione	palazzo municipale
DT - CRONOLOGIA	
DTZ - CRONOLOGIA GENERICA	
DTZG - Secolo	sec. XVI
DTS - CRONOLOGIA SPECIFICA	
DTSI - Da	1569
DTSV - Validità	ca
DTSF - A	1586
DTSL - Validità	ca
DTM - Motivazione cronologia	analisi stilistica
AU - DEFINIZIONE CULTURALE	

ATB - AMBITO CULTURALE**ATBD - Denominazione** ambito Italia centrale**ATBM - Motivazione dell'attribuzione** analisi stilistica**MT - DATI TECNICI****MTC - Materia e tecnica** tela/ pittura a olio**MIS - MISURE****MISU - Unità** cm**MISA - Altezza** 272**MISL - Larghezza** 182**CO - CONSERVAZIONE****STC - STATO DI CONSERVAZIONE****STCC - Stato di conservazione** discreto**RS - RESTAURI****RST - RESTAURI****RSTD - Data** 1967**RSTE - Ente responsabile** SBAAAS AQ**RSTN - Nome operatore** SBAAAS AQ**RSTR - Ente finanziatore** SBAAAS AQ**DA - DATI ANALITICI****DES - DESCRIZIONE****DESO - Indicazioni sull'oggetto**

In un vasto ambiente a colonne, aperto su un paesaggio montano, davanti ad un inginocchiatoio scolpito, è inginocchiata la Vergine. A sinistra è raffigurato l'angelo, in volo con il braccio destro alzato che indica L'Eterno. Infatti, più in lato, tra le nuvole, Egli è raffigurato in una gloria di angeli. Dietro la Madonna vi è un tendaggio verde, come fosse una quinta, con grandi drappaggi creati da un vaso in terracotta di dimensioni importanti. Il pavimento è dipinto come fosse prezioso marmo policromo.

DESI - Codifica Iconclass 73A522**DESS - Indicazioni sul soggetto** Annunciazione**NSC - Notizie storico-critiche**

Secondo l'inventario dei quadri del Palazzo Municipale, questa tavola sarebbe stata consegnata al Comune il 07 agosto 1865 dai Padri Passionisti del convento di Santa Maria del Soccorso. Sull'altare maggiore della chiesa di questo convento è ricordata dal Leosini (1848) e dal Signorini (1848) una tela raffigurante l'Annunciazione, attribuita a Giovanni Paolo Cardone, che dovrebbe identificarsi con questo dipinto. Successivamente vi è menzione dell'opera come conservata nel Municipio (Bonanni., 1874; Bonafede, 1888), sempre con il riferimento al Cardone e genericamente come opera del XVI secolo nell'Inventario del 1934. Solo il Rivera (1920 - 1922), erroneamente, la cita come esposta ancora nella chiesa di Santa Maria del Soccorso. L'attribuzione di questo dipinto al Cardone, non è accettabile per il confronto qualitativo con le opere sicure di questo pittore conservate nel Museo Nazionale d'Abruzzo anche se viene ricordata come tale sia da Bologna che da Moretti.

TU - CONDIZIONE GIURIDICA E VINCOLI

CDG - CONDIZIONE GIURIDICA

CDGG - Indicazione generica	proprietà Ente pubblico territoriale
CDGS - Indicazione specifica	Comune
CDGI - Indirizzo	67100 L'Aquila (AQ)

DO - FONTI E DOCUMENTI DI RIFERIMENTO**FTA - DOCUMENTAZIONE FOTOGRAFICA**

FTAX - Genere	documentazione allegata
FTAP - Tipo	positivo colore, fotografia digitale (file)
FTAN - Codice identificativo	New_1480436884480

FTA - DOCUMENTAZIONE FOTOGRAFICA

FTAX - Genere	documentazione allegata
FTAP - Tipo	positivo colore, fotografia digitale (file)
FTAN - Codice identificativo	New_1480436884480

BIB - BIBLIOGRAFIA

BIBX - Genere	bibliografia specifica
BIBA - Autore	M. MACCHERINI
BIBD - Anno di edizione	2010
BIBH - Sigla per citazione	000036
BIBN - V., pp., nn.	217-221

AD - ACCESSO AI DATI**ADS - SPECIFICHE DI ACCESSO AI DATI**

ADSP - Profilo di accesso	1
ADSM - Motivazione	scheda contenente dati liberamente accessibili

CM - COMPILAZIONE**CMP - COMPILAZIONE**

CMPD - Data	1982
CMPN - Nome	Santamaria P.
FUR - Funzionario responsabile	Tropea C.

RVM - TRASCRIZIONE PER INFORMATIZZAZIONE

RVMD - Data	1990
RVMN - Nome	Consorzio IRIS (l. 84/90)

AGG - AGGIORNAMENTO - REVISIONE

AGGD - Data	2005
AGGN - Nome	ARTPAST/ Ludovici E.
AGGF - Funzionario responsabile	NR (recupero pregresso)

AGG - AGGIORNAMENTO - REVISIONE

AGGD - Data	2016
AGGN - Nome	Giancola A.
AGGR - Referente scientifico	Moscardelli P.

**AGGF - Funzionario
responsabile**

Dipersia M.G.

AN - ANNOTAZIONI

OSS - Osservazioni

L'opera attualmente è collocata presso la Badia Morronese, Sulmona (AQ). Si precisa che il dipinto è olio su tavola e non su tela come indicato nei dati tecnici.