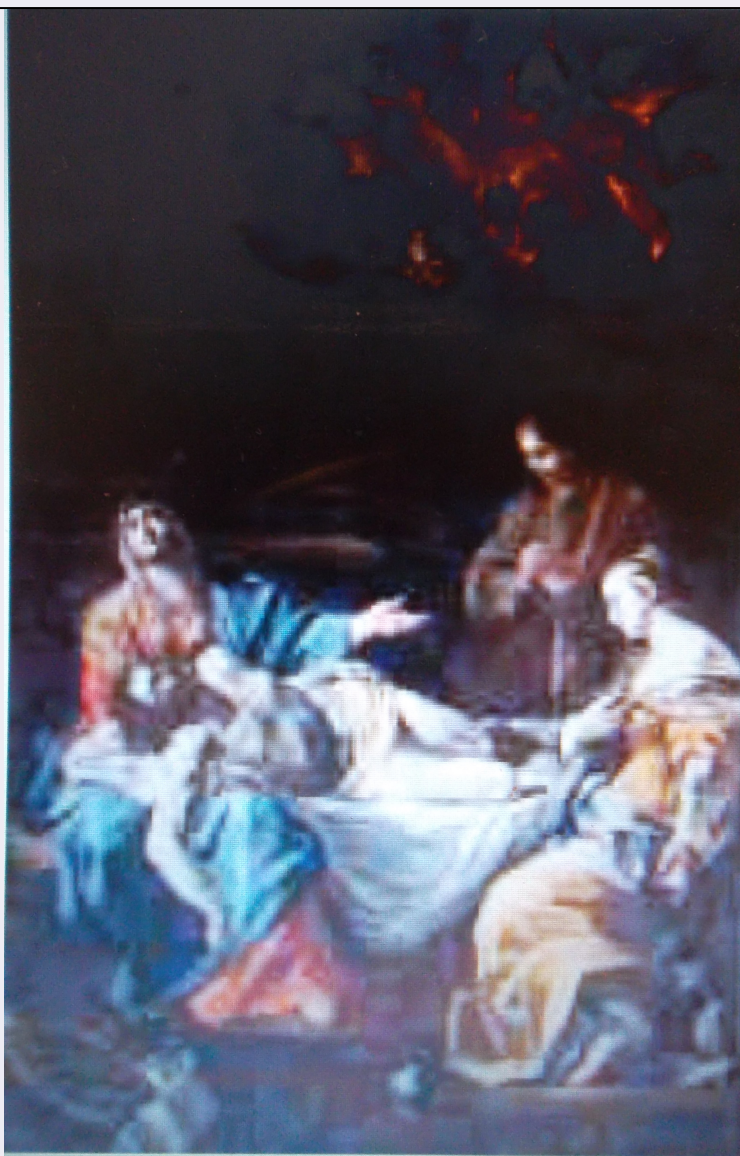


SCHEDA



CD - CODICI

TSK - Tipo Scheda OA

LIR - Livello ricerca C

NCT - CODICE UNIVOCO

NCTR - Codice regione 13

NCTN - Numero catalogo generale 00020152

ESC - Ente schedatore S240

ECP - Ente competente S107

OG - OGGETTO

OGT - OGGETTO

OGTD - Definizione dipinto

SGT - SOGGETTO

SGTI - Identificazione compianto sul Cristo morto

SGTT - Titolo Pietà

LC - LOCALIZZAZIONE GEOGRAFICO-AMMINISTRATIVA

PVC - LOCALIZZAZIONE GEOGRAFICO-AMMINISTRATIVA ATTUALE

PVCS - Stato	Italia
PVCR - Regione	Abruzzo
PVCP - Provincia	AQ
PVCC - Comune	L'Aquila
LDC - COLLOCAZIONE SPECIFICA	
LDCT - Tipologia	fortezza
LDCN - Denominazione attuale	Forte Spagnolo
LDCU - Indirizzo	via Colecchi, 1
LDCM - Denominazione raccolta	Museo Nazionale d'Abruzzo
LDCS - Specifiche	Secondo piano
UB - UBICAZIONE E DATI PATRIMONIALI	
INV - INVENTARIO DI MUSEO O SOPRINTENDENZA	
INVN - Numero	261
INVD - Data	NR (recupero pregresso)
LA - ALTRE LOCALIZZAZIONI GEOGRAFICO-AMMINISTRATIVE	
TCL - Tipo di localizzazione	luogo di reperimento
PRV - LOCALIZZAZIONE GEOGRAFICO-AMMINISTRATIVA	
PRVR - Regione	Abruzzo
PRVP - Provincia	AQ
PRVC - Comune	L'Aquila
PRC - COLLOCAZIONE SPECIFICA	
PRCD - Denominazione	congregazione della carita'
PRD - DATA	
PRDU - Data uscita	1935
LA - ALTRE LOCALIZZAZIONI GEOGRAFICO-AMMINISTRATIVE	
TCL - Tipo di localizzazione	luogo di deposito
PRV - LOCALIZZAZIONE GEOGRAFICO-AMMINISTRATIVA	
PRVR - Regione	Abruzzo
PRVP - Provincia	AQ
PRVC - Comune	L'Aquila
PRC - COLLOCAZIONE SPECIFICA	
PRCM - Denominazione raccolta	Museo Diocesano
LA - ALTRE LOCALIZZAZIONI GEOGRAFICO-AMMINISTRATIVE	
TCL - Tipo di localizzazione	luogo di provenienza
PRV - LOCALIZZAZIONE GEOGRAFICO-AMMINISTRATIVA	
PRVS - Stato	ITALIA
PRVR - Regione	Abruzzo
PRVP - Provincia	AQ
PRVC - Comune	L'Aquila
PRVL - Località	L'AQUILA

PRC - COLLOCAZIONE SPECIFICA

PRCT - Tipologia	chiesa
PRCQ - Qualificazione	parrocchiale
PRCD - Denominazione	Congregazione dell'Annunziata

DT - CRONOLOGIA**DTZ - CRONOLOGIA GENERICA**

DTZG - Secolo	secc. XVII/ XVIII
DTZS - Frazione di secolo	fine/ inizio

DTS - CRONOLOGIA SPECIFICA

DTSI - Da	1690
DTSF - A	1710
DTM - Motivazione cronologia	NR (recupero pregresso)

AU - DEFINIZIONE CULTURALE**AUT - AUTORE**

AUTS - Riferimento all'autore	attribuito
AUTM - Motivazione dell'attribuzione	analisi stilistica
AUTN - Nome scelto	Solimena Francesco
AUTA - Dati anagrafici	1657/ 1747
AUTH - Sigla per citazione	00000218

ATB - AMBITO CULTURALE

ATBD - Denominazione	ambito Italia meridionale
ATBM - Motivazione dell'attribuzione	analisi stilistica
AAT - Altre attribuzioni	Dell'Asta Andrea 1673/ 1721

MT - DATI TECNICI

MTC - Materia e tecnica	tela/ pittura a olio
--------------------------------	----------------------

MIS - MISURE

MISU - Unità	cm
MISA - Altezza	307
MISL - Larghezza	202

CO - CONSERVAZIONE**STC - STATO DI CONSERVAZIONE**

STCC - Stato di conservazione	discreto
--------------------------------------	----------

DA - DATI ANALITICI**DES - DESCRIZIONE**

DESO - Indicazioni sull'oggetto	L'opera raffigura la Madonna, vestita di rosso e di azzurro, con lo sguardo rivolto al cielo, che sorregge il corpo di Cristo, rappresentato di scorcio e disteso sopra il sudario. A destra vi sono raffigurati San Giovanni, a mani giunte, col capo chino e la Maddalena, protesa in avanti. In basso, a terra è poggiata la corona di spine, il cartiglio con la
--	--

	scritta INRI e un vaso di unguento ; sullo sfondo si intravede il sepolcro. In alto, da uno squarcio nel cielo, assistono alla scena angioletti e cherubini.
DESI - Codifica Iconclass	73D722:11HH (Maddalena)
DESS - Indicazioni sul soggetto	Pieta': Santa Maria Maddalena
NSC - Notizie storico-critiche	<p>Questo dipinto è pervenuto al Museo Diocesano dalla Congregazione di Carità, anche se, forse, originariamente era conservato presso la Congregazione dell'Annunziata; in effetti, è, con ogni probabilità, da identificarsi con una tela di analogo soggetto colà collocata e descritta dal Leosini (monumenti Storici artistici della città di Aquila e suoi contorni, Aquila 1848, pp. 85 - 86) che la attribuiva al Solimena. Il Moretti (1968, p. 192), riprendendo le affermazioni del Bologna nella vecchia scheda n. 403, rintracciava rapporti stretti con la produzione del Solimena dell'ultimo decennio del '600 oltre che un'assonanza decisa con le opere di Andrea dell'Asta, suo allievo, morto nel 1721. Per alcuni studiosi l'attribuzione del dipinto al Solimena non è sostenibile, pur non mancando punti di contatto; ad esempio la figura della Maddalena è ripresa da quella della Vergine dell'Annunciazione che Solimenna eseguì per San Pietro Martire a Napoli. Differisce da essa solo per la posizione del braccio destro e per la pettinatura poichè qui i capelli sono sciolti secondo la tradizionale iconografia della santa. Il Bozzetto per l'Annunciazione, pubblicato da F. Bologna (Francesco Solimena, Napoli, 1958, tav. 101) è databile al 1695. In questo caso però, la resa della figura è diversa, più aggraziata, tanto da far pensare, soprattutto nella testa, ad un artista francesizzante. Per questo motivo è da respingere anche l'attribuzione, avanzata dal Bologna, al dell'Asta, uno stretto imitatore del Solimena, legato allo stile meridionale. Opera di buon livello qualitativo databile tra la fine del '600 e gli inizi del '700.</p>

TU - CONDIZIONE GIURIDICA E VINCOLI

ACQ - ACQUISIZIONE

ACQT - Tipo acquisizione deposito

CDG - CONDIZIONE GIURIDICA

CDGG - Indicazione generica proprietà Ente religioso cattolico

CDGS - Indicazione specifica Ordinariato Diocesano

CDGI - Indirizzo 67100 L'Aquila (AQ)

DO - FONTI E DOCUMENTI DI RIFERIMENTO

FTA - DOCUMENTAZIONE FOTOGRAFICA

FTAX - Genere documentazione allegata

FTAP - Tipo fotografia digitale (file)

FTAN - Codice identificativo New_1480524722795

FTA - DOCUMENTAZIONE FOTOGRAFICA

FTAX - Genere documentazione allegata

FTAP - Tipo fotografia digitale (file)

FTAN - Codice identificativo New_1480524722795

BIB - BIBLIOGRAFIA

BIBX - Genere bibliografia specifica

BIBA - Autore	MORETTI, M.
BIBD - Anno di edizione	1968
BIBH - Sigla per citazione	000019
BIBN - V., pp., nn.	192
AD - ACCESSO AI DATI	
ADS - SPECIFICHE DI ACCESSO AI DATI	
ADSP - Profilo di accesso	1
ADSM - Motivazione	scheda contenente dati liberamente accessibili
CM - COMPILAZIONE	
CMP - COMPILAZIONE	
CMPD - Data	1982
CMPN - Nome	De Lotto M.T.
FUR - Funzionario responsabile	Tropea C.
RVM - TRASCRIZIONE PER INFORMATIZZAZIONE	
RVMD - Data	1990
RVMN - Nome	Consorzio IRIS (l. 84/90)
AGG - AGGIORNAMENTO - REVISIONE	
AGGD - Data	2005
AGGN - Nome	ARTPAST/ Ludovici E.
AGGF - Funzionario responsabile	NR (recupero pregresso)
AGG - AGGIORNAMENTO - REVISIONE	
AGGD - Data	2016
AGGN - Nome	Giancola A.
AGGR - Referente scientifico	Moscardelli P.
AGGF - Funzionario responsabile	Dipersia M.G.
AN - ANNOTAZIONI	
OSS - Osservazioni	L'opera attualmente è collocata presso il Museo d'Arte Sacra della Marsica, Castello Piccolomini, Celano,(AQ).