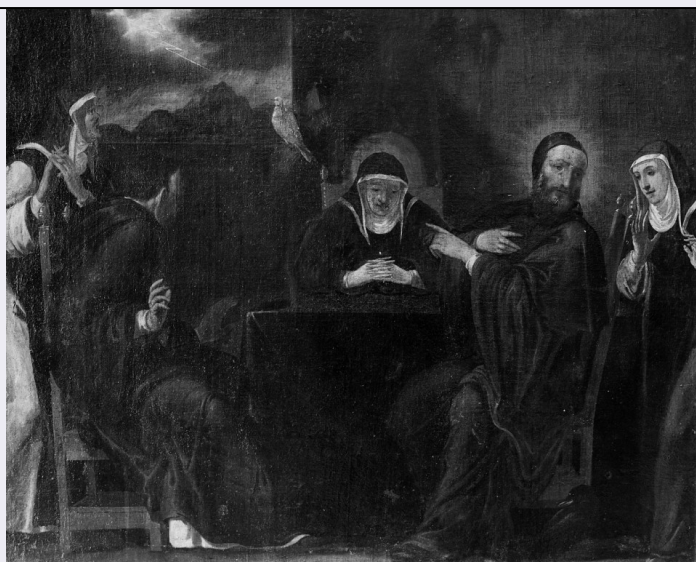


# SCHEDA



## CD - CODICI

TSK - Tipo Scheda OA

LIR - Livello ricerca P

### NCT - CODICE UNIVOCO

NCTR - Codice regione 13

NCTN - Numero catalogo generale 00026776

ESC - Ente schedatore S240

ECP - Ente competente S107

## OG - OGGETTO

### OGT - OGGETTO

OGTD - Definizione dipinto

### SGT - SOGGETTO

SGTI - Identificazione San Benedetto visita Santa scolastica

SGTT - Titolo San Benedetto è trattenuto dal temporale impetrato da Santa Scolastica

## LC - LOCALIZZAZIONE GEOGRAFICO-AMMINISTRATIVA

### PVC - LOCALIZZAZIONE GEOGRAFICO-AMMINISTRATIVA ATTUALE

PVCS - Stato Italia

PVCR - Regione Abruzzo

PVCP - Provincia AQ

PVCC - Comune L'Aquila

### LDC - COLLOCAZIONE SPECIFICA

LDCT - Tipologia fortezza

LDCN - Denominazione attuale Forte Spagnolo

LDCU - Indirizzo Via Ottavio Colecchi

LDCM - Denominazione raccolta Museo Nazionale d'Abruzzo

LDCS - Specifiche Secondo piano

**UB - UBICAZIONE E DATI PATRIMONIALI****INV - INVENTARIO DI MUSEO O SOPRINTENDENZA**

INVN - Numero	44
INVD - Data	NR (recupero pregresso)

**LA - ALTRE LOCALIZZAZIONI GEOGRAFICO-AMMINISTRATIVE**

TCL - Tipo di localizzazione luogo di provenienza

**PRV - LOCALIZZAZIONE GEOGRAFICO-AMMINISTRATIVA**

PRVR - Regione	Abruzzo
PRVP - Provincia	AQ
PRVC - Comune	L'Aquila

**PRC - COLLOCAZIONE SPECIFICA**

PRCT - Tipologia	palazzo
PRCD - Denominazione	palazzo municipale

**DT - CRONOLOGIA****DTZ - CRONOLOGIA GENERICA**

DTZG - Secolo	sec. XVII
DTZS - Frazione di secolo	ultimo quarto

**DTS - CRONOLOGIA SPECIFICA**

DTSI - Da	1675
DTSF - A	1699

DTM - Motivazione cronologia bibliografia

**AU - DEFINIZIONE CULTURALE****AUT - AUTORE**

AUTM - Motivazione dell'attribuzione	bibliografia
AUTN - Nome scelto	Ruthart Carl Borromaus Andreas
AUTA - Dati anagrafici	1630/ post 1703
AUTH - Sigla per citazione	00000002

**MT - DATI TECNICI**

MTC - Materia e tecnica tela/ pittura a olio

**MIS - MISURE**

MISU - Unità	cm
MISA - Altezza	78
MISL - Larghezza	98

**CO - CONSERVAZIONE****STC - STATO DI CONSERVAZIONE**

STCC - Stato di conservazione	mediocre
-------------------------------	----------

**DA - DATI ANALITICI****DES - DESCRIZIONE**

DESO - Indicazioni	Intorno ad un tavolo coperto da una tovaglia verde, siedono tre figure: al centro Santa Scolastica, in vesti benedettine, a destra San Beedetto e
--------------------	---

<b>sull'oggetto</b>	a sinistra un monaco. Un altro monaco, in piedi sulla destra, e una monaca assistono alla scena. A sinistra è raffigurato il cielo nuvoloso solcato da un lampo.
<b>DESI - Codifica Iconclass</b>	11H(BENEDICT)42
<b>DESS - Indicazioni sul soggetto</b>	San Benedetto visita santa Scolastica
<b>NSC - Notizie storico-critiche</b>	Menzionato nell'Inventario (s.d.) dei quadri conservati nel Palazzo Municipale dell'Aquila tra le opere di antica proprietà comunale, questo dipinto è citato dal Bonafede (1888) tra le opere di Carlo Ruther. E' stato pubblicato dal Moretti (1968; 1971) che, collegandolo al quadro raffigurante San Benedetto recupera la zappa nella palude (Inv. n. 352), di analoghe dimensioni, lo riconosce al Ruther e vi ravvisa legami con l'ambiente genovese e di ascendenza rubensiana. Quest'opera di soggetto benedettino, come altre riferite allo stesso autore (Inv. nn. 350 - 351) è da ritenersi eseguita dal Ruther durante il suo soggiorno aquilano, cioè nell'ultimo quarto del XVII secolo (s. v., in U. Thieme - F. Becker, <i>Kunstlerlexikon</i> , XXIX; 193 5).

**TU - CONDIZIONE GIURIDICA E VINCOLI**

**CDG - CONDIZIONE GIURIDICA**

<b>CDGG - Indicazione generica</b>	proprietà Ente pubblico territoriale
<b>CDGS - Indicazione specifica</b>	Comune
<b>CDGI - Indirizzo</b>	67100 L'Aquila (AQ)

**DO - FONTI E DOCUMENTI DI RIFERIMENTO**

**FTA - DOCUMENTAZIONE FOTOGRAFICA**

<b>FTAX - Genere</b>	documentazione allegata
<b>FTAP - Tipo</b>	fotografia b/n
<b>FTAN - Codice identificativo</b>	SBAAAS AQ 27401

**BIB - BIBLIOGRAFIA**

<b>BIBX - Genere</b>	bibliografia specifica
<b>BIBA - Autore</b>	M. MORETTI
<b>BIBD - Anno di edizione</b>	1968
<b>BIBH - Sigla per citazione</b>	402

**BIB - BIBLIOGRAFIA**

<b>BIBX - Genere</b>	bibliografia specifica
<b>BIBA - Autore</b>	M. MORETTI
<b>BIBD - Anno di edizione</b>	1971
<b>BIBH - Sigla per citazione</b>	405

**BIB - BIBLIOGRAFIA**

<b>BIBX - Genere</b>	bibliografia specifica
<b>BIBA - Autore</b>	M. ODDO BONAFEDE
<b>BIBD - Anno di edizione</b>	1888
<b>BIBH - Sigla per citazione</b>	410

**AD - ACCESSO AI DATI**

**ADS - SPECIFICHE DI ACCESSO AI DATI**

--	--

<b>ADSP - Profilo di accesso</b>	1
<b>ADSM - Motivazione</b>	scheda contenente dati liberamente accessibili
<b>CM - COMPILAZIONE</b>	
<b>CMP - COMPILAZIONE</b>	
<b>CMPD - Data</b>	1985
<b>CMPN - Nome</b>	Santamaria P.
<b>FUR - Funzionario responsabile</b>	Tropea C.
<b>RVM - TRASCRIZIONE PER INFORMATIZZAZIONE</b>	
<b>RVMD - Data</b>	1990
<b>RVMN - Nome</b>	Consorzio IRIS (l. 84/90)
<b>AGG - AGGIORNAMENTO - REVISIONE</b>	
<b>AGGD - Data</b>	2005
<b>AGGN - Nome</b>	ARTPAST/ Ludovici E.
<b>AGGF - Funzionario responsabile</b>	NR (recupero pregresso)
<b>AGG - AGGIORNAMENTO - REVISIONE</b>	
<b>AGGD - Data</b>	2016
<b>AGGN - Nome</b>	SIGECWEB/Iannella Daniela
<b>AGGR - Referente scientifico</b>	Amata Taccone
<b>AGGF - Funzionario responsabile</b>	Giuseppina Dipersia
<b>AN - ANNOTAZIONI</b>	
<b>OSS - Osservazioni</b>	La collocazione indicata si riferisce alla situazione pre-sisma 2009. Attualmente l'opera si trova presso il Munda -L'Aquila