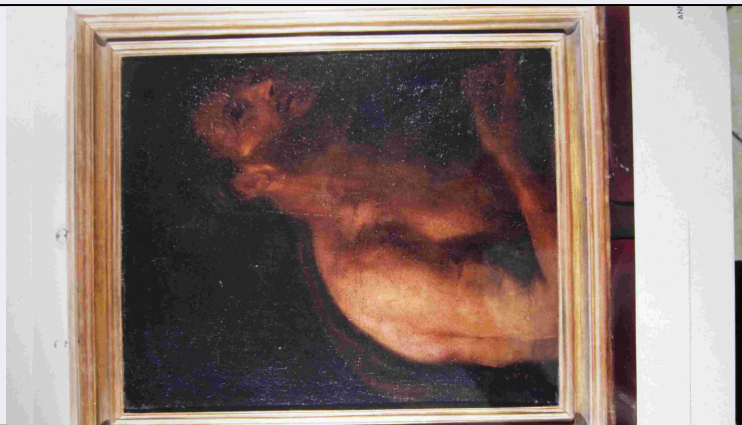


SCHEDA



CD - CODICI

TSK - Tipo Scheda	OA
LIR - Livello ricerca	P
NCT - CODICE UNIVOCO	
NCTR - Codice regione	13
NCTN - Numero catalogo generale	00020158
ESC - Ente schedatore	S240
ECP - Ente competente	S107

OG - OGGETTO

OGT - OGGETTO	
OGTD - Definizione	dipinto
OGTV - Identificazione	frammento
SGT - SOGGETTO	
SGTI - Identificazione	figura maschile

LC - LOCALIZZAZIONE GEOGRAFICO-AMMINISTRATIVA

PVC - LOCALIZZAZIONE GEOGRAFICO-AMMINISTRATIVA ATTUALE

PVCS - Stato	Italia
PVCR - Regione	Abruzzo
PVCP - Provincia	AQ
PVCC - Comune	L'Aquila

LDC - COLLOCAZIONE SPECIFICA

LDCT - Tipologia	fortezza
LDCN - Denominazione attuale	Forte Spagnolo
LDCU - Indirizzo	via Colecchi, 1
LDCM - Denominazione raccolta	Museo Nazionale d'Abruzzo
LDCS - Specifiche	Secondo piano

UB - UBICAZIONE E DATI PATRIMONIALI

INV - INVENTARIO DI MUSEO O SOPRINTENDENZA

INVN - Numero	64
---------------	----

INVD - Data	NR (recupero pregresso)
LA - ALTRE LOCALIZZAZIONI GEOGRAFICO-AMMINISTRATIVE	
TCL - Tipo di localizzazione	luogo di provenienza
PRV - LOCALIZZAZIONE GEOGRAFICO-AMMINISTRATIVA	
PRVR - Regione	Abruzzo
PRVP - Provincia	AQ
PRVC - Comune	L'Aquila
PRC - COLLOCAZIONE SPECIFICA	
PRCT - Tipologia	palazzo
PRCD - Denominazione	palazzo municipale
PRD - DATA	
PRDU - Data uscita	1966
DT - CRONOLOGIA	
DTZ - CRONOLOGIA GENERICA	
DTZG - Secolo	sec. XVII
DTS - CRONOLOGIA SPECIFICA	
DTSI - Da	1630
DTSV - Validità	ca
DTSF - A	1630
DTSL - Validità	ca
DTM - Motivazione cronologia	analisi stilistica
AU - DEFINIZIONE CULTURALE	
ATB - AMBITO CULTURALE	
ATBD - Denominazione	ambito napoletano
ATBM - Motivazione dell'attribuzione	analisi stilistica
AAT - Altre attribuzioni	Rosa Salvatore, 1615/ 1673
AAT - Altre attribuzioni	aestro degli annunci ai pastori, attivo prima meta' sec. xvii
AAT - Altre attribuzioni	ibera jusebe de, detto spagnoletto 1592/ 1652
MT - DATI TECNICI	
MTC - Materia e tecnica	tela/ pittura a olio
MIS - MISURE	
MISU - Unità	cm
MISA - Altezza	64
MISL - Larghezza	53.5
CO - CONSERVAZIONE	
STC - STATO DI CONSERVAZIONE	
STCC - Stato di conservazione	mediocre
DA - DATI ANALITICI	
DES - DESCRIZIONE	
DESO - Indicazioni	La figura maschile ignuda è raffigurata di tre quarti e ne è visibile solo il busto. Sulla destra è appena visibile un elemento forse identificabile

sull'oggetto	con una freccia che trafigge il petto.
DESI - Codifica Iconclass	31A71(+3)
DESS - Indicazioni sul soggetto	Figura maschile vista di profilo
NSC - Notizie storico-critiche	Probabile frammento di una composizione più grande, negli antichi inventari del Museo Civico, da dove proviene, e dalla Oddo Bonafede (1888, p. 109), il dipinto è attribuito a Salvator Rosa, mentre il Bologna nella vecchia scheda lo assegna al Maestro degli Annunci ai pastori. Nonostante sia scarsamente leggibile dato lo stato di conservazione, sembra essere di buona qualità e databile al 1630 c., come ha proposto il Bologna. Non appaiono convincenti le attribuzioni proposte in quanto il dipinto, sicuramente napoletano, è piuttosto collocabile nell'ambito del Ribera per le soluzioni luministiche e il realismo intenso.

TU - CONDIZIONE GIURIDICA E VINCOLI

CDG - CONDIZIONE GIURIDICA

CDGG - Indicazione generica	detenzione Ente pubblico territoriale
CDGS - Indicazione specifica	Comune
CDGI - Indirizzo	67100 L'Aquila (AQ)

DO - FONTI E DOCUMENTI DI RIFERIMENTO

FTA - DOCUMENTAZIONE FOTOGRAFICA

FTAX - Genere	documentazione allegata
FTAP - Tipo	positivo colore
FTAN - Codice identificativo	20158

FTA - DOCUMENTAZIONE FOTOGRAFICA

FTAX - Genere	documentazione allegata
FTAP - Tipo	positivo colore
FTAN - Codice identificativo	20158

BIB - BIBLIOGRAFIA

BIBX - Genere	bibliografia specifica
BIBA - Autore	M. ODDO BONAFEDE
BIBD - Anno di edizione	1888
BIBH - Sigla per citazione	410
BIBN - V., pp., nn.	109

BIB - BIBLIOGRAFIA

BIBX - Genere	bibliografia specifica
BIBA - Autore	G.B. MANIERI
BIBD - Anno di edizione	1920
BIBH - Sigla per citazione	418
BIBN - V., pp., nn.	28
BIBI - V., tavv., figg.	191

AD - ACCESSO AI DATI

ADS - SPECIFICHE DI ACCESSO AI DATI

ADSP - Profilo di accesso	1
----------------------------------	---

ADSM - Motivazione	scheda contenente dati liberamente accessibili
CM - COMPILAZIONE	
CMP - COMPILAZIONE	
CMPD - Data	1982
CMPN - Nome	De Lotto M.T.
FUR - Funzionario responsabile	Tropea C.
RVM - TRASCRIZIONE PER INFORMATIZZAZIONE	
RVMD - Data	1990
RVMN - Nome	Consorzio IRIS (l. 84/90)
AGG - AGGIORNAMENTO - REVISIONE	
AGGD - Data	2005
AGGN - Nome	ARTPAST/ Ludovici E.
AGGF - Funzionario responsabile	NR (recupero pregresso)
AGG - AGGIORNAMENTO - REVISIONE	
AGGD - Data	2016
AGGN - Nome	SIGECWEB/Iannella Daniela
AGGR - Referente scientifico	Amata Taccone
AGGF - Funzionario responsabile	Giuseppina Dipersia
AN - ANNOTAZIONI	
OSS - Osservazioni	La collocazione indicata si riferisce alla situazione pre-sisma 2009. Dal 21/10/2014 l'opera è conservata presso l'Abbazia di Santo Spirito al Morrone