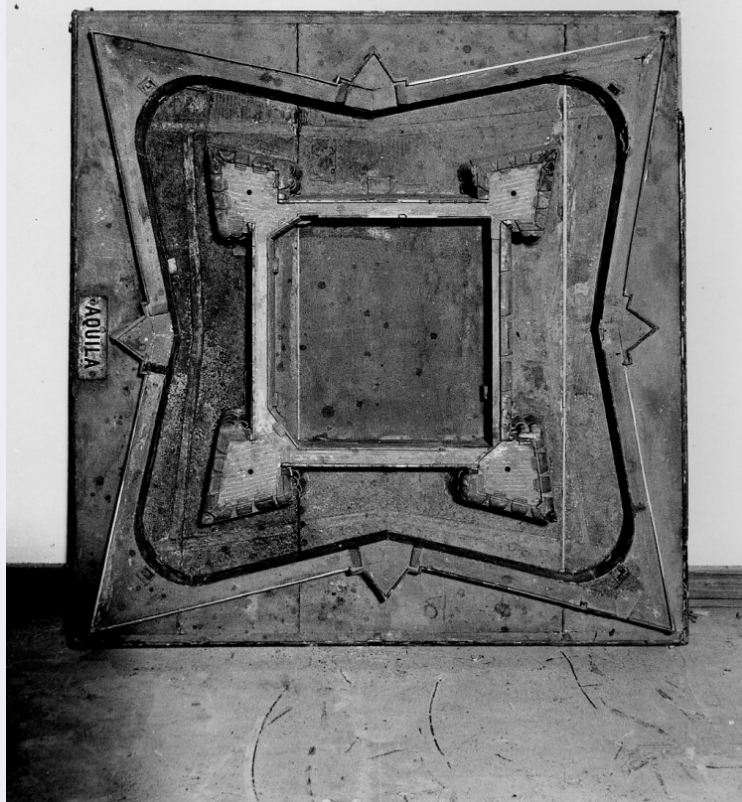


SCHEDA



CD - CODICI

TSK - Tipo Scheda	OA
LIR - Livello ricerca	P
NCT - CODICE UNIVOCO	
NCTR - Codice regione	13
NCTN - Numero catalogo generale	00036948
ESC - Ente schedatore	S240
ECP - Ente competente	S107

OG - OGGETTO

OGT - OGGETTO

OGTD - Definizione plastico

SGT - SOGGETTO

SGTI - Identificazione Fortezza spagnola
SGTT - Titolo Castello dell'Aquila

LC - LOCALIZZAZIONE GEOGRAFICO-AMMINISTRATIVA

PVC - LOCALIZZAZIONE GEOGRAFICO-AMMINISTRATIVA ATTUALE

PVCS - Stato Italia
PVCRA - Regione Abruzzo

PVCP - Provincia	AQ
PVCC - Comune	L'Aquila
LDC - COLLOCAZIONE SPECIFICA	
LDCT - Tipologia	fortezza
LDCN - Denominazione attuale	Forte Spagnolo
LDCU - Indirizzo	Via Ottavio Colecchi
LDCM - Denominazione raccolta	Museo Nazionale d'Abruzzo
LDCS - Specifiche	piano terra
UB - UBICAZIONE E DATI PATRIMONIALI	
INV - INVENTARIO DI MUSEO O SOPRINTENDENZA	
INVN - Numero	517
INVD - Data	NR (recupero pregresso)
LA - ALTRE LOCALIZZAZIONI GEOGRAFICO-AMMINISTRATIVE	
TCL - Tipo di localizzazione	luogo di provenienza
PRV - LOCALIZZAZIONE GEOGRAFICO-AMMINISTRATIVA	
PRVR - Regione	Campania
PRVP - Provincia	NA
PRVC - Comune	Napoli
PRC - COLLOCAZIONE SPECIFICA	
PRCT - Tipologia	convento
PRCD - Denominazione	Museo San Martino
PRD - DATA	
PRDU - Data uscita	1972
DT - CRONOLOGIA	
DTZ - CRONOLOGIA GENERICA	
DTZG - Secolo	sec. XVIII
DTS - CRONOLOGIA SPECIFICA	
DTSI - Da	1700
DTSF - A	1799
DTM - Motivazione cronologia	analisi storica
AU - DEFINIZIONE CULTURALE	
ATB - AMBITO CULTURALE	
ATBD - Denominazione	ambito Italia centrale
ATBR - Riferimento all'intervento	esecutore
ATBM - Motivazione dell'attribuzione	analisi stilistica
MT - DATI TECNICI	
MTC - Materia e tecnica	legno/ intaglio/ pittura
MIS - MISURE	
MISU - Unità	cm

MISA - Altezza	15
MISL - Larghezza	73
MISN - Lunghezza	76
CO - CONSERVAZIONE	
STC - STATO DI CONSERVAZIONE	
STCC - Stato di conservazione	discreto
DA - DATI ANALITICI	
DES - DESCRIZIONE	
DESO - Indicazioni sull'oggetto	Il plastico poggia su una base quadrangolare modanata lungo i bordi, con piedini a volute agli angoli e volute affrontate al centro. Da uno dei lati è estraibile un pannello ligneo raffigurante la pianta dei sotterranei. Esso è racchiuso in una custodia, poggiante su piedi a cipolla, che funge anche da basamento avendo le pareti ribaltabili. In una di queste, all'interno è uno stemma raffigurante un leone, una torre, uno stemma stilizzato e un serto floreale; in un'altra, sempre internamente, è una decorazione a volute fogliacee di colore giallo su fondo verde.
DESI - Codifica Iconclass	NR (recupero pregresso)
DESS - Indicazioni sul soggetto	NR (recupero pregresso)
TU - CONDIZIONE GIURIDICA E VINCOLI	
ACQ - ACQUISIZIONE	
ACQT - Tipo acquisizione	deposito
ACQN - Nome	SBAAAS AQ
ACQD - Data acquisizione	1972
ACQL - Luogo acquisizione	AQ/ L'Aquila/ Museo Nazionale d'Abruzzo
CDG - CONDIZIONE GIURIDICA	
CDGG - Indicazione generica	proprietà Stato
CDGS - Indicazione specifica	Museo Nazionale di San Martino
CDGI - Indirizzo	80100 Napoli (NA)
DO - FONTI E DOCUMENTI DI RIFERIMENTO	
FTA - DOCUMENTAZIONE FOTOGRAFICA	
FTAX - Genere	documentazione allegata
FTAP - Tipo	fotografia b/n
FTAN - Codice identificativo	SBAAAS AQ 201330
FTA - DOCUMENTAZIONE FOTOGRAFICA	
FTAX - Genere	documentazione allegata
FTAP - Tipo	fotografia b/n
FTAN - Codice identificativo	SBAAAS AQ 201365
AD - ACCESSO AI DATI	
ADS - SPECIFICHE DI ACCESSO AI DATI	
ADSP - Profilo di accesso	1
ADSM - Motivazione	scheda contenente dati liberamente accessibili

CM - COMPILAZIONE**CMP - COMPILAZIONE**

CMPD - Data	1984
CMPN - Nome	Attanasio C.
FUR - Funzionario responsabile	Tropea C.

RVM - TRASCRIZIONE PER INFORMATIZZAZIONE

RVMD - Data	1990
RVMN - Nome	Consorzio IRIS (l. 84/90)

AGG - AGGIORNAMENTO - REVISIONE

AGGD - Data	2005
AGGN - Nome	ARTPAST/ Ludovici E.
AGGF - Funzionario responsabile	NR (recupero pregresso)

AGG - AGGIORNAMENTO - REVISIONE

AGGD - Data	2016
AGGN - Nome	SIGECWEB/Iannella Daniela
AGGR - Referente scientifico	Amata Taccone
AGGF - Funzionario responsabile	Giuseppina Dipersia

AN - ANNOTAZIONI**OSS - Osservazioni**

La collocazione indicata si riferisce alla situazione pre-sisma 2009. Il plastico fu realizzato da Giovanni Carafa intorno al 1753, cfr. scheda di Mauro Congeduti in "Passato Presente" a cura di A. Imponente. Palombi Editore, Roma 2011, pagg. 40-41. Attualmente il plastico è esposto al MUNDA