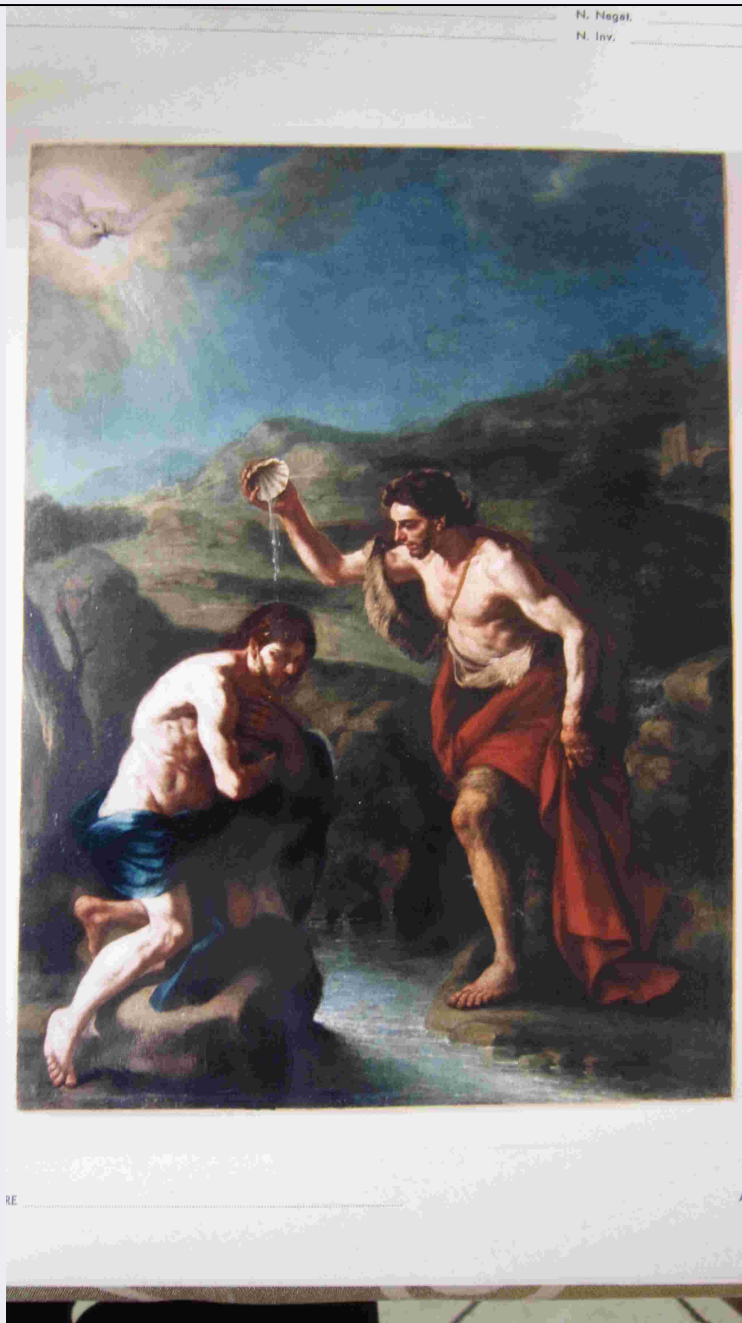


SCHEDA



CD - CODICI

TSK - Tipo Scheda OA

LIR - Livello ricerca P

NCT - CODICE UNIVOCO

NCTR - Codice regione 13

NCTN - Numero catalogo generale 00027130

ESC - Ente schedatore S240

ECP - Ente competente S107

OG - OGGETTO

OGT - OGGETTO

OGTD - Definizione dipinto

SGT - SOGGETTO

SGTI - Identificazione	battesimo di Cristo
LC - LOCALIZZAZIONE GEOGRAFICO-AMMINISTRATIVA	
PVC - LOCALIZZAZIONE GEOGRAFICO-AMMINISTRATIVA ATTUALE	
PVCS - Stato	Italia
PVCR - Regione	Abruzzo
PVCP - Provincia	AQ
PVCC - Comune	L'Aquila
LDC - COLLOCAZIONE SPECIFICA	
LDCT - Tipologia	fortezza
LDCN - Denominazione attuale	Forte Spagnolo
LDCU - Indirizzo	via Colecchi, 1
LDCM - Denominazione raccolta	Museo Nazionale d'Abruzzo
LDCS - Specifiche	Secondo piano
UB - UBICAZIONE E DATI PATRIMONIALI	
INV - INVENTARIO DI MUSEO O SOPRINTENDENZA	
INVN - Numero	24
INVD - Data	NR (recupero pregresso)
LA - ALTRE LOCALIZZAZIONI GEOGRAFICO-AMMINISTRATIVE	
TCL - Tipo di localizzazione	luogo di provenienza
PRV - LOCALIZZAZIONE GEOGRAFICO-AMMINISTRATIVA	
PRVR - Regione	Abruzzo
PRVP - Provincia	AQ
PRVC - Comune	San Demetrio ne' Vestini
PRC - COLLOCAZIONE SPECIFICA	
PRCT - Tipologia	villa
PRCD - Denominazione	villa Cappelli
DT - CRONOLOGIA	
DTZ - CRONOLOGIA GENERICA	
DTZG - Secolo	secc. XVII/ XVIII
DTZS - Frazione di secolo	fine/ inizio
DTS - CRONOLOGIA SPECIFICA	
DTSI - Da	1690
DTSF - A	1710
DTM - Motivazione cronologia	analisi stilistica
AU - DEFINIZIONE CULTURALE	
ATB - AMBITO CULTURALE	
ATBD - Denominazione	ambito napoletano
ATBM - Motivazione dell'attribuzione	analisi stilistica
MT - DATI TECNICI	
MTC - Materia e tecnica	tela/ pittura a olio

MIS - MISURE

MISU - Unità UNR

MISR - Mancanza MNR

CO - CONSERVAZIONE**STC - STATO DI CONSERVAZIONE**

STCC - Stato di conservazione NR (recupero pregresso)

DA - DATI ANALITICI**DES - DESCRIZIONE**

DESO - Indicazioni sull'oggetto La tela presenta il Battesimo di Cristo. In piedi sulla destra il San Giovanni Battista versa l'acqua contenuta in una conchiglia sul capo del Cristo genuflesso. Sullo sfondo si intravede un paesaggio montagnoso.

DESI - Codifica Iconclass 73C1**DESS - Indicazioni sul soggetto** Battesimo di Cristo

NSC - Notizie storico-critiche L'opera, di qualità piuttosto modesta ed in uno stato di conservazione piuttosto mediocre, è certamente opera di un artista napoletano fortemente influenzato dalla pittura del Solimena. La potente illuminazione proveniente dalla sinistra del quadro colpisce con violenza le due figure mettendone in evidenza la muscolatura; molto scure invece le zone d'ombra. Assai scadente la costruzione anatomica di entrambi i personaggi, si osservi la gamba quasi deforme del San Giovanni Battista. Poco incisiva la realizzazione del paesaggio sullo sfondo. Il dipinto può essere stato eseguito sul finire del XVII secolo e l'inizio del secolo successivo. (Sul Solimena si veda: F. Bologna, Francesco Solimena, Napoli, 1958; per un panorama della pittura napoletana del periodo si veda il catalogo della mostra Civiltà del Seicento a Napoli, Napoli, 1984, con bibliografia).

TU - CONDIZIONE GIURIDICA E VINCOLI**ACQ - ACQUISIZIONE****ACQT - Tipo acquisizione** deposito**ACQN - Nome** SBAAAS AQ**ACQL - Luogo acquisizione** AQ/ L'Aquila/ Museo Nazionale d'Abruzzo**CDG - CONDIZIONE GIURIDICA****CDGG - Indicazione generica** proprietà Ente pubblico territoriale**CDGS - Indicazione specifica** Comune**CDGI - Indirizzo** 67100 L'Aquila (AQ)**DO - FONTI E DOCUMENTI DI RIFERIMENTO****FTA - DOCUMENTAZIONE FOTOGRAFICA****FTAX - Genere** documentazione allegata**FTAP - Tipo** positivo colore**FTAN - Codice identificativo** 27130**FTA - DOCUMENTAZIONE FOTOGRAFICA****FTAX - Genere** documentazione allegata

FTAP - Tipo	positivo colore
FTAN - Codice identificativo	27130
BIB - BIBLIOGRAFIA	
BIBX - Genere	bibliografia specifica
BIBA - Autore	Galasso-Spinosa
BIBD - Anno di edizione	1984
BIBH - Sigla per citazione	419
AD - ACCESSO AI DATI	
ADS - SPECIFICHE DI ACCESSO AI DATI	
ADSP - Profilo di accesso	1
ADSM - Motivazione	scheda contenente dati liberamente accessibili
CM - COMPILAZIONE	
CMP - COMPILAZIONE	
CMPD - Data	1986
CMPN - Nome	Casale G.
FUR - Funzionario responsabile	Tropea C.
RVM - TRASCRIZIONE PER INFORMATIZZAZIONE	
RVMD - Data	1990
RVMN - Nome	Consorzio IRIS (l. 84/90)
AGG - AGGIORNAMENTO - REVISIONE	
AGGD - Data	2005
AGGN - Nome	ARTPAST/ Ludovici E.
AGGF - Funzionario responsabile	NR (recupero pregresso)
AGG - AGGIORNAMENTO - REVISIONE	
AGGD - Data	2016
AGGN - Nome	SIGECWEB/Iannella Daniela
AGGR - Referente scientifico	Amata Taccone
AGGF - Funzionario responsabile	Giuseppina Dipersia
AN - ANNOTAZIONI	
OSS - Osservazioni	La collocazione indicata si riferisce alla situazione pre-sisma 2009. Attualmente il dipinto è conservato a Musè, Celano-Paludi. PRCD: Palazzo Dragonetti Cappelli a San Demetrio dei Vestini.Recentemente l'opera è stata attribuita a Francesco de Mura da Riccardo Lattuada, cfr." La Pittura del seicento in Abruzzo tra Roma e Napoli. Oltre Caravaggio", Lanciano 2014, pagg.154-155