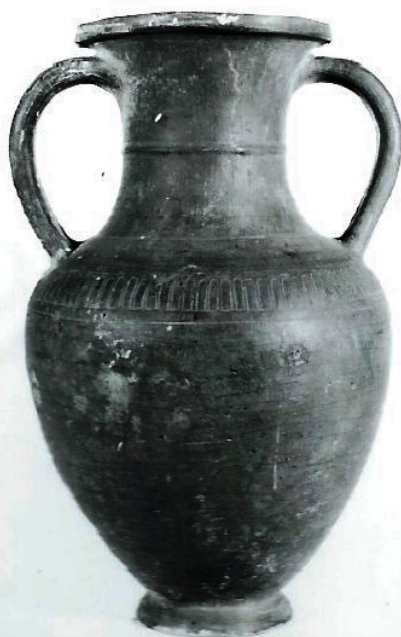


# SCHEDA



## CD - CODICI

TSK - Tipo Scheda RA

LIR - Livello ricerca P

### NCT - CODICE UNIVOCO

NCTR - Codice regione 09

NCTN - Numero catalogo generale 00178105

ESC - Ente schedatore S15

ECP - Ente competente S15

## OG - OGGETTO

### OGT - OGGETTO

OGTD - Definizione anfora

CLS - Categoria - classe e produzione STRUMENTI, UTENSILI E OGGETTI D'USO/ CONTENITORI E RECIPIENTI/ CERAMICA/ Bucchero pesante

## LC - LOCALIZZAZIONE GEOGRAFICO-AMMINISTRATIVA

### PVC - LOCALIZZAZIONE GEOGRAFICO-AMMINISTRATIVA ATTUALE

PVCS - Stato ITALIA

PVCR - Regione Toscana

PVCP - Provincia AR

PVCC - Comune Arezzo

### LDC - COLLOCAZIONE SPECIFICA

LDCT - Tipologia monastero

LDCQ - Qualificazione olivetano

LDCN - Denominazione attuale Ex Convento di San Bernardo

<b>LDCU - Indirizzo</b>	Via Margaritone, 10
<b>LDCM - Denominazione raccolta</b>	Museo Archeologico Gaio Cilnio Mecenate
<b>LDCS - Specifiche</b>	Piano I/ magazzino
<b>UB - DATI PATRIMONIALI</b>	
<b>INV - INVENTARIO DI MUSEO O SOPRINTENDENZA</b>	
<b>INVN - Numero</b>	1134
<b>DT - CRONOLOGIA</b>	
<b>DTZ - CRONOLOGIA GENERICA</b>	
<b>DTZG - Fascia cronologica di riferimento</b>	VI a.C.
<b>DTZS - Frazione cronologica</b>	seconda metà
<b>DTM - Motivazione cronologia</b>	analisi tipologica
<b>AU - DEFINIZIONE CULTURALE</b>	
<b>ATB - AMBITO CULTURALE</b>	
<b>ATBD - Denominazione</b>	produzione Chiusi-Orvieto
<b>ATBM - Motivazione dell'attribuzione</b>	analisi tipologica
<b>MT - DATI TECNICI</b>	
<b>MTC - Materia e tecnica</b>	bucchero/ a tornio
<b>MIS - MISURE</b>	
<b>MISU - Unità</b>	cm
<b>MISA - Altezza</b>	29.5
<b>MISD - Diametro</b>	12.3
<b>DA - DATI ANALITICI</b>	
<b>DES - DESCRIZIONE</b>	
<b>DESO - Indicazioni sull'oggetto</b>	Bucchero grigio pesante, decorazione a rilievo. Corpo a pareti quasi cilindriche, rientranti alla spalla e presso il piede; alto collo dal profilo concavo; con un collarino all'attacco ed un secondo a metà altezza; labbro distinto, ingrossato e appena sporgente; anse verticali a doppio bastoncino; piede campanulato.
<b>DESS - Indicazioni sul soggetto</b>	Sulla spalla, decorazione a linguette.
<b>CO - CONSERVAZIONE</b>	
<b>STC - STATO DI CONSERVAZIONE</b>	
<b>STCC - Stato di conservazione</b>	intero
<b>STCS - Indicazioni specifiche</b>	Alcune sbrecciature e incrostazioni terrose.
<b>TU - CONDIZIONE GIURIDICA E VINCOLI</b>	
<b>CDG - CONDIZIONE GIURIDICA</b>	
<b>CDGG - Indicazione generica</b>	proprietà Ente pubblico territoriale
<b>CDGS - Indicazione specifica</b>	Azienda Pubblica di servizi alla Persona "Fraternita dei Laici"

**CDGI - Indirizzo**

Palazzo della Fraternita, Piazza Grande - 52100 Arezzo

**DO - FONTI E DOCUMENTI DI RIFERIMENTO****FTA - DOCUMENTAZIONE FOTOGRAFICA****FTAX - Genere**

documentazione allegata

**FTAP - Tipo**

positivo b/n

**FTAN - Codice identificativo**

31689/6

**AD - ACCESSO AI DATI****ADS - SPECIFICHE DI ACCESSO AI DATI****ADSP - Profilo di accesso**

1

**ADSM - Motivazione**

scheda contenente dati liberamente accessibili

**CM - COMPILAZIONE****CMP - COMPILAZIONE****CMPD - Data**

1979

**CMPN - Nome**

Scarpellini, Margherita Gilda

**FUR - Funzionario  
responsabile**

Grassi Zamarchi, Paola

**RVM - TRASCRIZIONE PER INFORMATIZZAZIONE****RVMD - Data**

2016

**RVMN - Nome**

Proto, Fiorenza