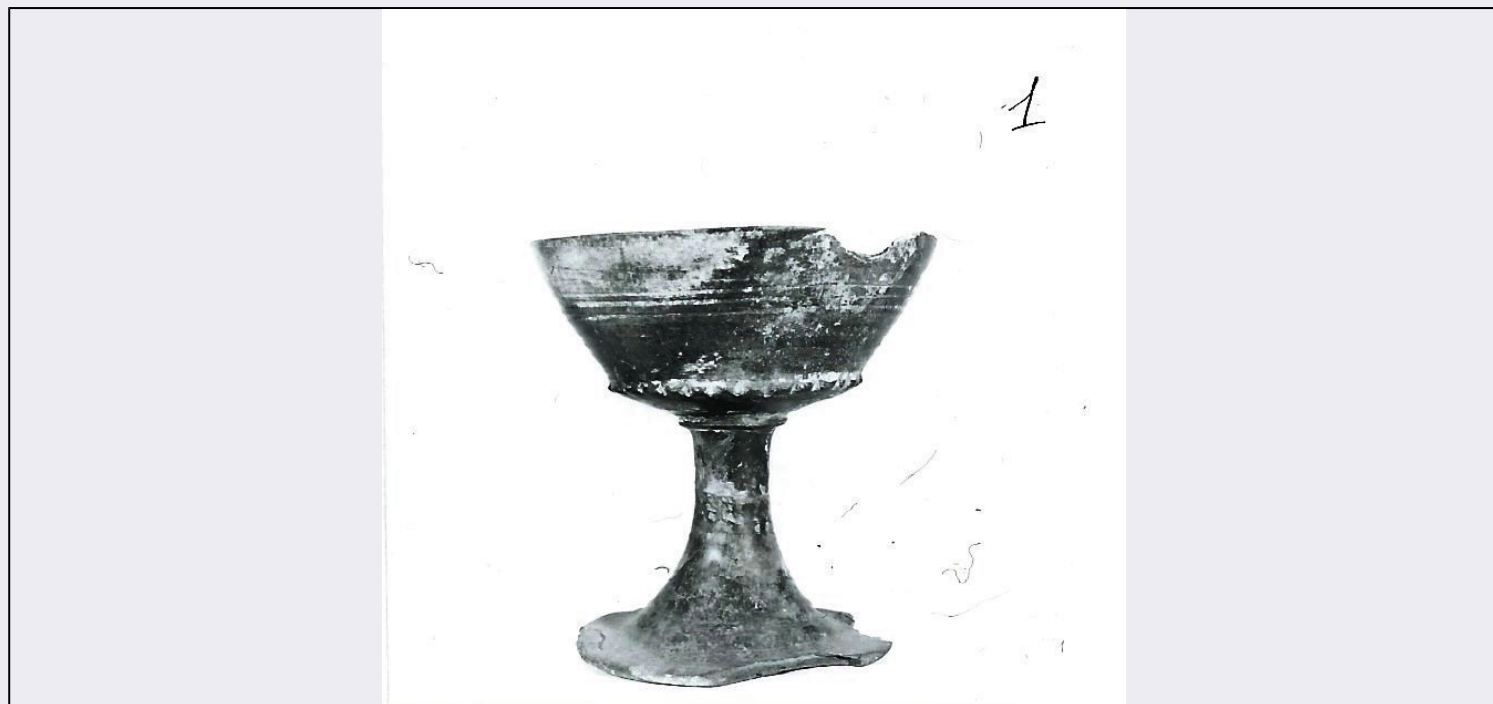


SCHEDA



CD - CODICI

TSK - Tipo Scheda RA

LIR - Livello ricerca P

NCT - CODICE UNIVOCO

NCTR - Codice regione 09

NCTN - Numero catalogo generale 00178141

ESC - Ente schedatore S15

ECP - Ente competente S15

OG - OGGETTO

OGT - OGGETTO

OGTD - Definizione calice

CLS - Categoria - classe e produzione STRUMENTI, UTENSILI E OGGETTI D'USO/ CONTENITORI E RECIPIENTI/ CERAMICA/ Bucchero

LC - LOCALIZZAZIONE GEOGRAFICO-AMMINISTRATIVA

PVC - LOCALIZZAZIONE GEOGRAFICO-AMMINISTRATIVA ATTUALE

PVCS - Stato ITALIA

PVCR - Regione Toscana

PVCP - Provincia AR

PVCC - Comune Arezzo

LDC - COLLOCAZIONE SPECIFICA

LDCT - Tipologia monastero

LDCQ - Qualificazione olivetano

LDCN - Denominazione attuale Ex Convento di San Bernardo

LDCU - Indirizzo Via Margaritone, 10

| | |
|--|--|
| LDCM - Denominazione raccolta | Museo Archeologico Gaio Cilnio Mecenate |
| LDCS - Specifiche | Piano I/ sala ceramiche/ vetrina 6 |
| LA - ALTRE LOCALIZZAZIONI GEOGRAFICO-AMMINISTRATIVE | |
| TCL - Tipo di localizzazione | luogo di reperimento |
| PRV - LOCALIZZAZIONE GEOGRAFICO-AMMINISTRATIVA | |
| PRVS - Stato | ITALIA |
| PRVR - Regione | Toscana |
| PRVP - Provincia | SI |
| PRVC - Comune | Sarteano |
| UB - DATI PATRIMONIALI | |
| INV - INVENTARIO DI MUSEO O SOPRINTENDENZA | |
| INVN - Numero | 1171 |
| RE - MODALITA' DI REPERIMENTO | |
| RES - Specifiche di reperimento | Rif. IGM luogo di reperimento: F. 121, II, SE, 48. |
| DT - CRONOLOGIA | |
| DTZ - CRONOLOGIA GENERICA | |
| DTZG - Fascia cronologica di riferimento | VI a.C. |
| DTZS - Frazione cronologica | metà |
| DTM - Motivazione cronologia | analisi tipologica |
| AU - DEFINIZIONE CULTURALE | |
| ATB - AMBITO CULTURALE | |
| ATBD - Denominazione | produzione di Orvieto |
| ATBM - Motivazione dell'attribuzione | analisi tipologica |
| MT - DATI TECNICI | |
| MTC - Materia e tecnica | bucchero/ a tornio, a incisione |
| MIS - MISURE | |
| MISU - Unità | cm |
| MISA - Altezza | 14.6 |
| MISD - Diametro | 15 |
| DA - DATI ANALITICI | |
| DES - DESCRIZIONE | |
| DESO - Indicazioni sull'oggetto | Bucchero grigio a superficie opaca di medio spessore. Recipiente a tronco di cono rovesciato su base convessa con orlo sporgente fornito di incisioni a punte di diamante; a metà del corpo quattro solcature orizzontali; alto piede a tromba con collarino presso l'attacco. |
| CO - CONSERVAZIONE | |
| STC - STATO DI CONSERVAZIONE | |
| STCC - Stato di conservazione | mutilo |
| STCS - Indicazioni | |

specifiche

Manca parte del piede e dell'orlo; sbrecciature e incrostazioni calcaree.

TU - CONDIZIONE GIURIDICA E VINCOLI

CDG - CONDIZIONE GIURIDICA

CDGG - Indicazione generica

proprietà Ente pubblico territoriale

CDGS - Indicazione specifica

Azienda Pubblica di servizi alla Persona "Fraternita dei Laici"

CDGI - Indirizzo

Palazzo della Fraternita, Piazza Grande - 52100 Arezzo

DO - FONTI E DOCUMENTI DI RIFERIMENTO

FTA - DOCUMENTAZIONE FOTOGRAFICA

FTAX - Genere

documentazione allegata

FTAP - Tipo

positivo b/n

FTAN - Codice identificativo

31686/1

AD - ACCESSO AI DATI

ADS - SPECIFICHE DI ACCESSO AI DATI

ADSP - Profilo di accesso

1

ADSM - Motivazione

scheda contenente dati liberamente accessibili

CM - COMPILAZIONE

CMP - COMPILAZIONE

CMPD - Data

1979

CMPN - Nome

Scarpellini, Margherita Gilda

FUR - Funzionario responsabile

Grassi Zamarchi, Paola

RVM - TRASCRIZIONE PER INFORMATIZZAZIONE

RVMD - Data

2016

RVMN - Nome

Proto, Fiorenza