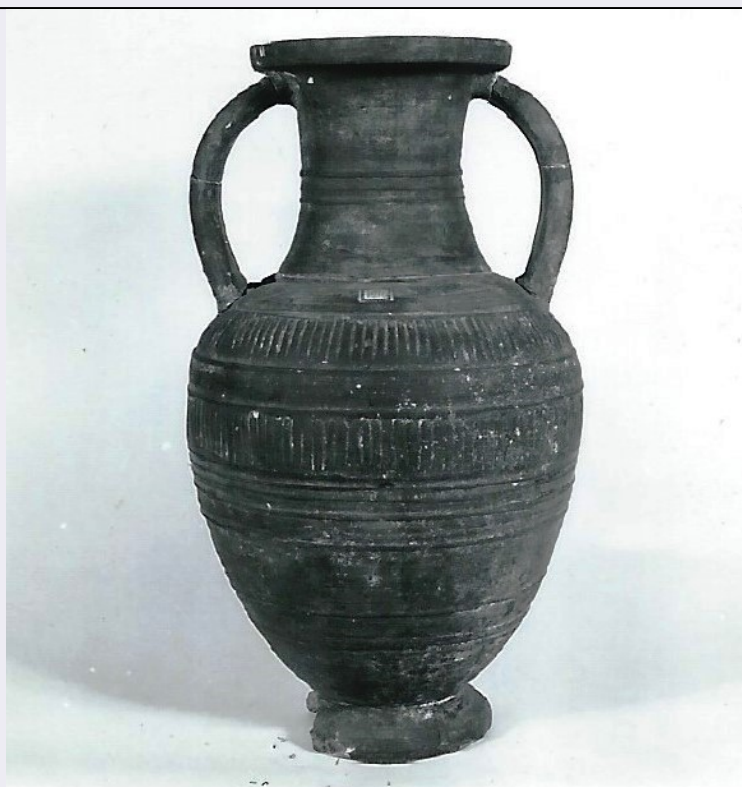


SCHEDA



CD - CODICI

TSK - Tipo Scheda RA

LIR - Livello ricerca P

NCT - CODICE UNIVOCO

NCTR - Codice regione 09

NCTN - Numero catalogo
generale 00178181

ESC - Ente schedatore S15

ECP - Ente competente S15

OG - OGGETTO

OGT - OGGETTO

OGTD - Definizione anfora

CLS - Categoria - classe e
produzione STRUMENTI, UTENSILI E OGGETTI D'USO/ CONTENITORI E
RECIPIENTI/ CERAMICA/ Bucchero pesante

LC - LOCALIZZAZIONE GEOGRAFICO-AMMINISTRATIVA

PVC - LOCALIZZAZIONE GEOGRAFICO-AMMINISTRATIVA ATTUALE

PVCS - Stato ITALIA

PVCR - Regione Toscana

PVCP - Provincia AR

PVCC - Comune Arezzo

LDC - COLLOCAZIONE SPECIFICA

LDCT - Tipologia monastero

LDCQ - Qualificazione olivetano

LDCN - Denominazione
attuale Ex Convento di San Bernardo

LDCU - Indirizzo	Via Margaritone, 10
LDCM - Denominazione raccolta	Museo Archeologico Gaio Cilnio Mecenate
LDCS - Specifiche	Piano I/ magazzino
UB - DATI PATRIMONIALI	
INV - INVENTARIO DI MUSEO O SOPRINTENDENZA	
INVN - Numero	1210
DT - CRONOLOGIA	
DTZ - CRONOLOGIA GENERICA	
DTZG - Fascia cronologica di riferimento	VI a.C.
DTZS - Frazione cronologica	metà
DTM - Motivazione cronologia	analisi tipologica
AU - DEFINIZIONE CULTURALE	
ATB - AMBITO CULTURALE	
ATBD - Denominazione	produzione di Orvieto
ATBM - Motivazione dell'attribuzione	analisi tipologica
MT - DATI TECNICI	
MTC - Materia e tecnica	bucchero/ a tornio
MIS - MISURE	
MISU - Unità	cm
MISA - Altezza	37.5
MISD - Diametro	14.4
DA - DATI ANALITICI	
DES - DESCRIZIONE	
DESO - Indicazioni sull'oggetto	Bucchero grigio pesante; decorazione a rilievo. Corpo a pareti quasi cilindriche, rientranti alla spalla e presso il piede; alto collo a profilo concavo; con tre collarini a metà altezza ed un altro attacco; bocca con orlo distinto, rigido e sporgente; anse verticali a doppio bastoncello; piede svasato con orlo ingrossato.
DESS - Indicazioni sul soggetto	Sulla spalla e sulla massima espansione, fascia di linguette strette, appiattite ed allungate; sotto, due gruppi di listelli orizzontali distanziati.
CO - CONSERVAZIONE	
STC - STATO DI CONSERVAZIONE	
STCC - Stato di conservazione	parzialmente ricomposto
STCS - Indicazioni specifiche	Piede lacunoso; ricomposta; incrostazioni terrose.
TU - CONDIZIONE GIURIDICA E VINCOLI	
CDG - CONDIZIONE GIURIDICA	
CDGG - Indicazione generica	proprietà Ente pubblico territoriale
CDGS - Indicazione	

specifica	Azienda Pubblica di servizi alla Persona "Fraternita dei Laici"
CDGI - Indirizzo	Palazzo della Fraternita, Piazza Grande - 52100 Arezzo
DO - FONTI E DOCUMENTI DI RIFERIMENTO	
FTA - DOCUMENTAZIONE FOTOGRAFICA	
FTAX - Genere	documentazione allegata
FTAP - Tipo	positivo b/n
FTAN - Codice identificativo	31688/10
AD - ACCESSO AI DATI	
ADS - SPECIFICHE DI ACCESSO AI DATI	
ADSP - Profilo di accesso	1
ADSM - Motivazione	scheda contenente dati liberamente accessibili
CM - COMPILAZIONE	
CMP - COMPILAZIONE	
CMPD - Data	1979
CMPN - Nome	Scarpellini, Margherita Gilda
FUR - Funzionario responsabile	Grassi Zamarchi, Paola
RVM - TRASCRIZIONE PER INFORMATIZZAZIONE	
RVMD - Data	2016
RVMN - Nome	Proto, Fiorenza