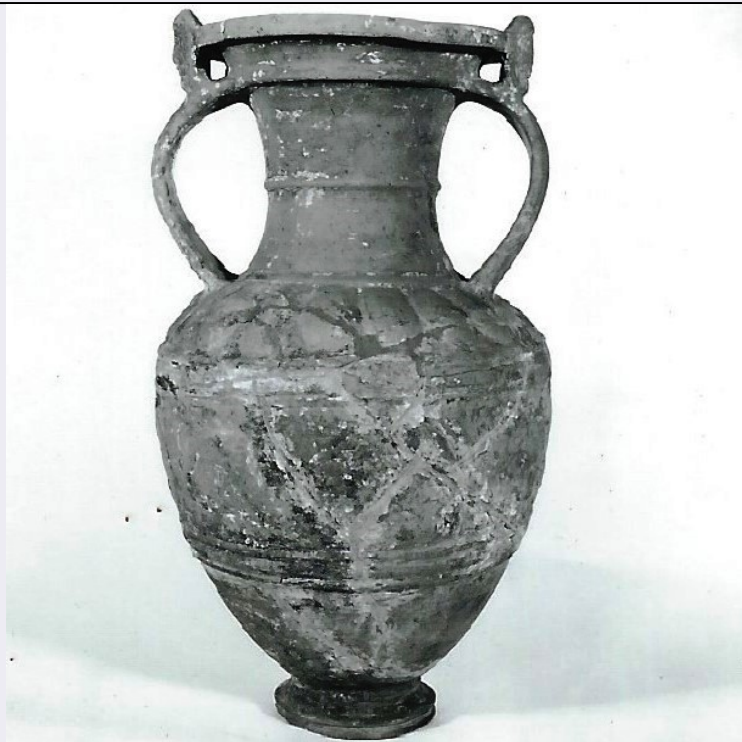


SCHEDA



CD - CODICI

TSK - Tipo Scheda RA

LIR - Livello ricerca P

NCT - CODICE UNIVOCO

NCTR - Codice regione 09

NCTN - Numero catalogo generale 00178183

ESC - Ente schedatore S15

ECP - Ente competente S15

OG - OGGETTO

OGT - OGGETTO

OGTD - Definizione anfora

CLS - Categoria - classe e produzione STRUMENTI, UTENSILI E OGGETTI D'USO/ CONTENITORI E RECIPIENTI/ CERAMICA/ Bucchero pesante

LC - LOCALIZZAZIONE GEOGRAFICO-AMMINISTRATIVA

PVC - LOCALIZZAZIONE GEOGRAFICO-AMMINISTRATIVA ATTUALE

PVCS - Stato ITALIA

PVCR - Regione Toscana

PVCP - Provincia AR

PVCC - Comune Arezzo

LDC - COLLOCAZIONE SPECIFICA

LDCT - Tipologia monastero

LDCQ - Qualificazione olivetano

LDCN - Denominazione attuale Ex Convento di San Bernardo

LDCU - Indirizzo	Via Margaritone, 10
LDCM - Denominazione raccolta	Museo Archeologico Gaio Cilnio Mecenate
LDCS - Specifiche	Piano I/ magazzino

UB - DATI PATRIMONIALI

INV - INVENTARIO DI MUSEO O SOPRINTENDENZA

INVN - Numero	1212
----------------------	------

DT - CRONOLOGIA

DTZ - CRONOLOGIA GENERICA

DTZG - Fascia cronologica di riferimento	VI a.C.
---	---------

DTZS - Frazione cronologica	seconda metà
------------------------------------	--------------

DTM - Motivazione cronologia	analisi tipologica
-------------------------------------	--------------------

AU - DEFINIZIONE CULTURALE

ATB - AMBITO CULTURALE

ATBD - Denominazione	produzione chiusina
-----------------------------	---------------------

ATBM - Motivazione dell'attribuzione	analisi tipologica
---	--------------------

MT - DATI TECNICI

MTC - Materia e tecnica	bucchero/ a tornio
--------------------------------	--------------------

MIS - MISURE

MISU - Unità	cm
---------------------	----

MISA - Altezza	37
-----------------------	----

MISD - Diametro	16
------------------------	----

DA - DATI ANALITICI

DES - DESCRIZIONE

DESO - Indicazioni sull'oggetto	Bucchero grigio chiaro, pesante; decorazione a rilievo. Corpo a pareti quasi cilindriche, rientranti alla spalla e presso il piede; alto collo a profilo concavo con collarino all'attacco ed un secondo a metà altezza; bocca svasata con labbro rigido sporgente; anse a nastro verticali, unite in alto alla bocca mediante una placchetta. piede svasato dal bordo ingrossato.
--	--

DESS - Indicazioni sul soggetto	Placchetta ornata da testina femminile. Sulla spalla, decorazione a baccellature; sul corpo, tra due gruppi di tre listelli, una zona decorata a rilievo con quattro protomi di leone alternate a cervi pascenti.
--	---

CO - CONSERVAZIONE

STC - STATO DI CONSERVAZIONE

STCC - Stato di conservazione	ricomposto
--------------------------------------	------------

STCS - Indicazioni specifiche	Ricomposta da numerosi frammenti; incrostazioni e abrasioni; decorazione poco leggibile.
--------------------------------------	--

TU - CONDIZIONE GIURIDICA E VINCOLI

CDG - CONDIZIONE GIURIDICA

CDGG - Indicazione generica	proprietà Ente pubblico territoriale
------------------------------------	--------------------------------------

CDGS - Indicazione specifica	Azienda Pubblica di servizi alla Persona "Fraternita dei Laici"
CDGI - Indirizzo	Palazzo della Fraternita, Piazza Grande - 52100 Arezzo
DO - FONTI E DOCUMENTI DI RIFERIMENTO	
FTA - DOCUMENTAZIONE FOTOGRAFICA	
FTAX - Genere	documentazione allegata
FTAP - Tipo	positivo b/n
FTAN - Codice identificativo	31688/9
BIB - BIBLIOGRAFIA	
BIBX - Genere	bibliografia specifica
BIBA - Autore	Donati, Luigi
BIBD - Anno di edizione	1968
BIBH - Sigla per citazione	00001494
BIBN - V., pp., nn.	p. 340
BIBI - V., tavv., figg.	tav. LXXVII d
AD - ACCESSO AI DATI	
ADS - SPECIFICHE DI ACCESSO AI DATI	
ADSP - Profilo di accesso	1
ADSM - Motivazione	scheda contenente dati liberamente accessibili
CM - COMPILAZIONE	
CMP - COMPILAZIONE	
CMPD - Data	1979
CMPN - Nome	Scarpellini, Margherita Gilda
FUR - Funzionario responsabile	Grassi Zamarchi, Paola
RVM - TRASCRIZIONE PER INFORMATIZZAZIONE	
RVMD - Data	2016
RVMN - Nome	Proto, Fiorenza