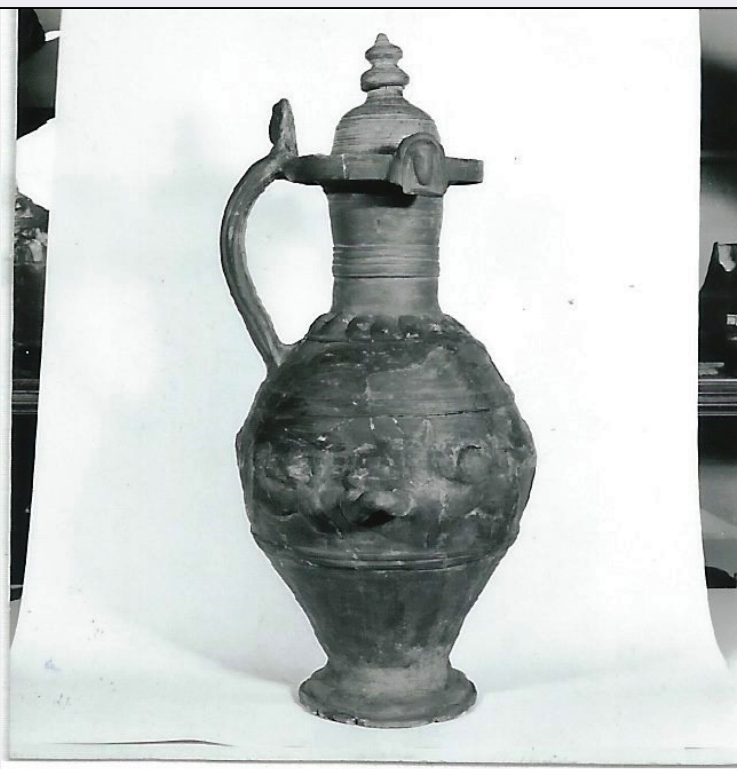


SCHEDA



CD - CODICI

TSK - Tipo Scheda RA

LIR - Livello ricerca P

NCT - CODICE UNIVOCO

NCTR - Codice regione 09

NCTN - Numero catalogo generale 00178184

ESC - Ente schedatore S15

ECP - Ente competente S15

OG - OGGETTO

OGT - OGGETTO

OGTD - Definizione hydria/ con coperchio

CLS - Categoria - classe e produzione STRUMENTI, UTENSILI E OGGETTI D'USO/ CONTENITORI E RECIPIENTI/ CERAMICA/ Bucchero pesante

LC - LOCALIZZAZIONE GEOGRAFICO-AMMINISTRATIVA

PVC - LOCALIZZAZIONE GEOGRAFICO-AMMINISTRATIVA ATTUALE

PVCS - Stato ITALIA

PVCR - Regione Toscana

PVCP - Provincia AR

PVCC - Comune Arezzo

LDC - COLLOCAZIONE SPECIFICA

LDCT - Tipologia monastero

LDCQ - Qualificazione olivetano

LDCN - Denominazione attuale Ex Convento di San Bernardo

LDCU - Indirizzo	Via Margaritone, 10
LDCM - Denominazione raccolta	Museo Archeologico Gaio Cilnio Mecenate
LDCS - Specifiche	Piano I/ sala ceramiche/ vetrina 6

UB - DATI PATRIMONIALI

INV - INVENTARIO DI MUSEO O SOPRINTENDENZA

INVN - Numero	1213
----------------------	------

DT - CRONOLOGIA

DTZ - CRONOLOGIA GENERICA

DTZG - Fascia cronologica di riferimento	VI-V a.C.
---	-----------

DTZS - Frazione cronologica	metà/ inizio
------------------------------------	--------------

DTM - Motivazione cronologia	analisi tipologica
-------------------------------------	--------------------

AU - DEFINIZIONE CULTURALE

ATB - AMBITO CULTURALE

ATBD - Denominazione	produzione chiusina
-----------------------------	---------------------

ATBM - Motivazione dell'attribuzione	analisi tipologica
---	--------------------

MT - DATI TECNICI

MTC - Materia e tecnica	bucchero/ a tornio
--------------------------------	--------------------

MIS - MISURE

MISU - Unità	cm
---------------------	----

MISA - Altezza	39
-----------------------	----

MISD - Diametro	14
------------------------	----

MISV - Varie	coperchio h 6.8
---------------------	-----------------

MISV - Varie	coperchio diam 12.7
---------------------	---------------------

DA - DATI ANALITICI

DES - DESCRIZIONE

DESO - Indicazioni sull'oggetto	Bucchero grigio rossastro, a superficie opaca, pesante; decorazione a rilievo. Corpo ovoidale, collo concavo, labbro verticale; un'ansa è a triplice bastoncino verticale e attorno al labbro sono applicate, rispettivamente, una e due placchette semicircolari. Il vaso è provvisto di un coperchio emisferico con impugnatura sagomata.
--	---

DESS - Indicazioni sul soggetto	Placchette ornate da testina femminile. Sulla spalla, decorazione a baccellature; sotto appena leggibili, cinque protomi equine rivolte verso sinistra. Sul corpo, entro due fasce a doppio listello, quattro sfingi a due a due affrontate con in mezzo un rosone.
--	---

CO - CONSERVAZIONE

STC - STATO DI CONSERVAZIONE

STCC - Stato di conservazione	parzialmente reintegrato
--------------------------------------	--------------------------

STCS - Indicazioni specifiche	Ricomposta da frammenti; reintegrata; decorazione in parte illeggibile; abrasioni; scheggiata e incrostata.
--------------------------------------	---

TU - CONDIZIONE GIURIDICA E VINCOLI

CDG - CONDIZIONE GIURIDICA

CDGG - Indicazione generica	proprietà Ente pubblico territoriale
CDGS - Indicazione specifica	Azienda Pubblica di servizi alla Persona "Fraternita dei Laici"
CDGI - Indirizzo	Palazzo della Fraternita, Piazza Grande - 52100 Arezzo
DO - FONTI E DOCUMENTI DI RIFERIMENTO	
FTA - DOCUMENTAZIONE FOTOGRAFICA	
FTAX - Genere	documentazione allegata
FTAP - Tipo	positivo b/n
FTAN - Codice identificativo	31688/8
BIB - BIBLIOGRAFIA	
BIBX - Genere	bibliografia specifica
BIBA - Autore	Donati, Luigi
BIBD - Anno di edizione	1968
BIBH - Sigla per citazione	00001494
BIBN - V., pp., nn.	p. 341
AD - ACCESSO AI DATI	
ADS - SPECIFICHE DI ACCESSO AI DATI	
ADSP - Profilo di accesso	1
ADSM - Motivazione	scheda contenente dati liberamente accessibili
CM - COMPILAZIONE	
CMP - COMPILAZIONE	
CMPD - Data	1979
CMPN - Nome	Scarpellini, Margherita Gilda
FUR - Funzionario responsabile	Grassi Zamarchi, Paola
RVM - TRASCRIZIONE PER INFORMATIZZAZIONE	
RVMD - Data	2016
RVMN - Nome	Proto, Fiorenza