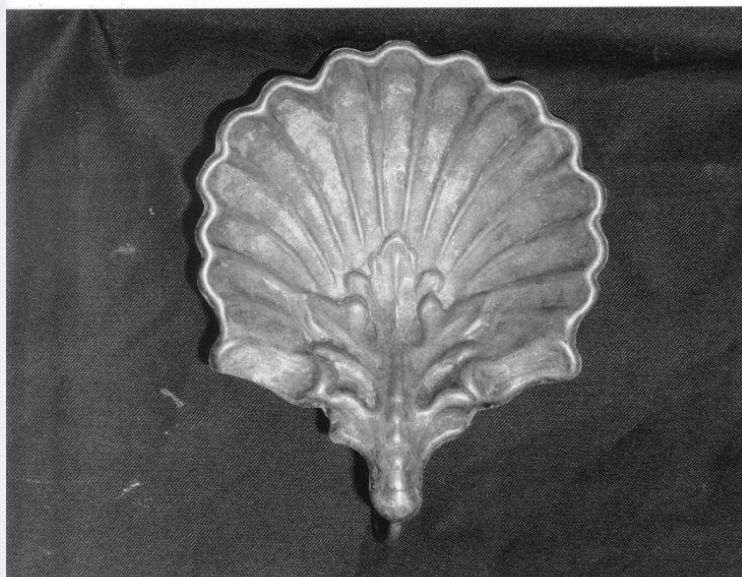


SCHEDA



CD - CODICI

TSK - Tipo Scheda RA

LIR - Livello ricerca P

NCT - CODICE UNIVOCO

NCTR - Codice regione 09

NCTN - Numero catalogo generale 00178185

ESC - Ente schedatore S15

ECP - Ente competente S15

OG - OGGETTO

OGT - OGGETTO

OGTD - Definizione anfora

CLS - Categoria - classe e produzione STRUMENTI, UTENSILI E OGGETTI D'USO/ CONTENITORI E RECIPIENTI/ CERAMICA/ Bucchero pesante

LC - LOCALIZZAZIONE GEOGRAFICO-AMMINISTRATIVA

PVC - LOCALIZZAZIONE GEOGRAFICO-AMMINISTRATIVA ATTUALE

PVCS - Stato ITALIA

PVCR - Regione Toscana

PVCP - Provincia AR

PVCC - Comune Arezzo

LDC - COLLOCAZIONE SPECIFICA

LDCT - Tipologia monastero

LDCQ - Qualificazione olivetano

LDCN - Denominazione attuale Ex Convento di San Bernardo

LDCU - Indirizzo Via Margaritone, 10

LDCM - Denominazione raccolta Museo Archeologico Gaio Cilnio Mecenate

LDCS - Specifiche	Piano I/ sala ceramiche/ vetrina 6
LA - ALTRE LOCALIZZAZIONI GEOGRAFICO-AMMINISTRATIVE	
TCL - Tipo di localizzazione	luogo di reperimento
PRV - LOCALIZZAZIONE GEOGRAFICO-AMMINISTRATIVA	
PRVS - Stato	ITALIA
PRVR - Regione	Toscana
PRVP - Provincia	SI
PRVC - Comune	Chiusi
UB - DATI PATRIMONIALI	
INV - INVENTARIO DI MUSEO O SOPRINTENDENZA	
INVN - Numero	1214
RE - MODALITA' DI REPERIMENTO	
RES - Specifiche di reperimento	Rif. IGM luogo di reperimento: F. 121, II, SE.
DT - CRONOLOGIA	
DTZ - CRONOLOGIA GENERICA	
DTZG - Fascia cronologica di riferimento	VI a.C.
DTZS - Frazione cronologica	seconda metà
DTM - Motivazione cronologia	analisi tipologica
AU - DEFINIZIONE CULTURALE	
ATB - AMBITO CULTURALE	
ATBD - Denominazione	produzione chiusina
ATBM - Motivazione dell'attribuzione	analisi tipologica
MT - DATI TECNICI	
MTC - Materia e tecnica	bucchero/ a tornio
MIS - MISURE	
MISU - Unità	cm
MISA - Altezza	33
MISD - Diametro	14.5
DA - DATI ANALITICI	
DES - DESCRIZIONE	
DESO - Indicazioni sull'oggetto	Bucchero grigio, a superficie opaca, pesante; decorazione a rilievo. Corpo a pareti quasi cilindriche, rientranti alla spalla e presso il piede; alto collo con un collarino all'attacco e un secondo a metà altezza; bocca con orlo distinto; anse verticali a doppio bastoncino; piede svasato.
DESS - Indicazioni sul soggetto	Sulla spalla, entro due listelli orizzontali, una teoria di quattro leoni gradienti verso destra: sono rappresentati con testa e collo massicci, fauci spalancate con la lingua penzoloni, coda serpentina lungo il dorso, una delle zampe anteriori sollevata.
CO - CONSERVAZIONE	
STC - STATO DI CONSERVAZIONE	

STCC - Stato di conservazione	mutilo
STCS - Indicazioni specifiche	Manca parte del labbro; scheggiature varie sul corpo.
TU - CONDIZIONE GIURIDICA E VINCOLI	
CDG - CONDIZIONE GIURIDICA	
CDGG - Indicazione generica	proprietà Ente pubblico territoriale
CDGS - Indicazione specifica	Azienda Pubblica di servizi alla Persona "Fraternita dei Laici"
CDGI - Indirizzo	Palazzo della Fraternita, Piazza Grande - 52100 Arezzo
DO - FONTI E DOCUMENTI DI RIFERIMENTO	
FTA - DOCUMENTAZIONE FOTOGRAFICA	
FTAX - Genere	documentazione allegata
FTAP - Tipo	positivo b/n
FTAN - Codice identificativo	31688/4
AD - ACCESSO AI DATI	
ADS - SPECIFICHE DI ACCESSO AI DATI	
ADSP - Profilo di accesso	1
ADSM - Motivazione	scheda contenente dati liberamente accessibili
CM - COMPILAZIONE	
CMP - COMPILAZIONE	
CMPD - Data	1979
CMPN - Nome	Scarpellini, Margherita Gilda
FUR - Funzionario responsabile	Grassi Zamarchi, Paola
RVM - TRASCRIZIONE PER INFORMATIZZAZIONE	
RVMD - Data	2016
RVMN - Nome	Proto, Fiorenza