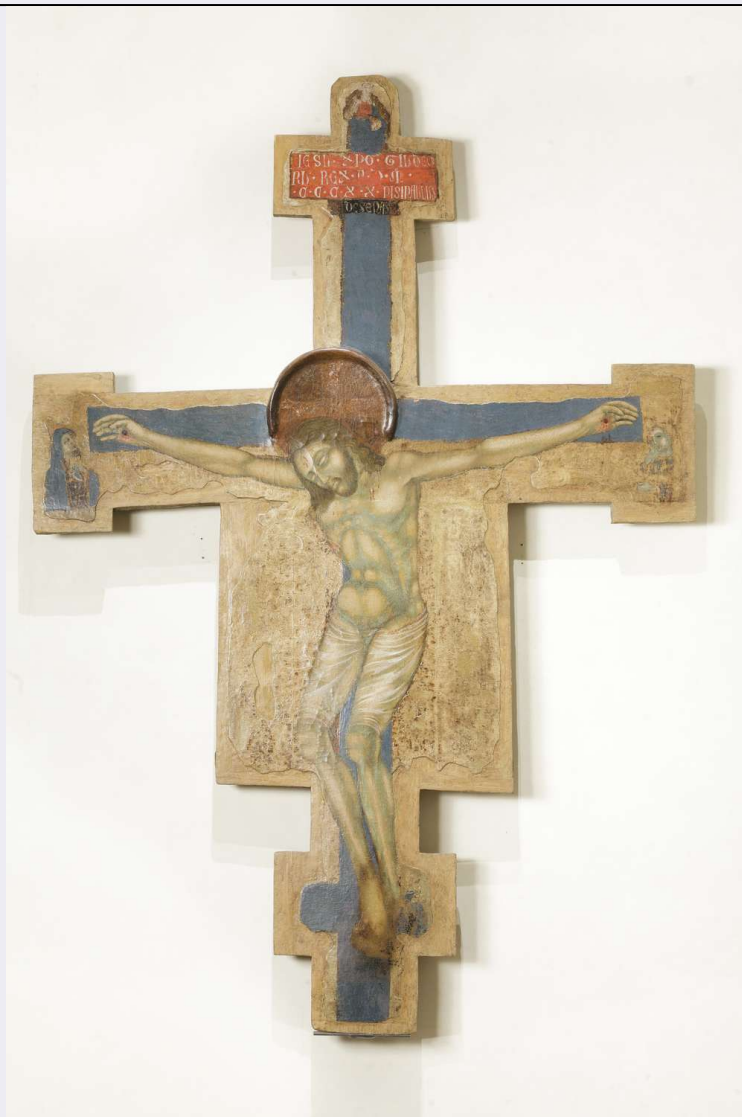


SCHEDA



CD - CODICI

TSK - Tipo Scheda OA

LIR - Livello ricerca C

NCT - CODICE UNIVOCO

NCTR - Codice regione 09

NCTN - Numero catalogo
generale 00524384

ESC - Ente schedatore S122

ECP - Ente competente S122

OG - OGGETTO

OGT - OGGETTO

OGTD - Definizione croce dipinta

SGT - SOGGETTO

SGTI - Identificazione CRISTO CROCIFISSO

LC - LOCALIZZAZIONE GEOGRAFICO-AMMINISTRATIVA

PVC - LOCALIZZAZIONE GEOGRAFICO-AMMINISTRATIVA ATTUALE

PVCS - Stato ITALIA

PVCR - Regione	Toscana
PVCP - Provincia	LU
PVCC - Comune	Lucca
LDC - COLLOCAZIONE SPECIFICA	
LDCT - Tipologia	villa
LDCN - Denominazione attuale	Villa Guinigi
LDCU - Indirizzo	NR (recupero pregresso)
LDCM - Denominazione raccolta	Museo Nazionale di Villa Guinigi
LDCS - Specifiche	sezione Dal Gotico al Rinascimento
UB - UBICAZIONE E DATI PATRIMONIALI	
INV - INVENTARIO DI MUSEO O SOPRINTENDENZA	
INVN - Numero	368
INVD - Data	1970
LA - ALTRE LOCALIZZAZIONI GEOGRAFICO-AMMINISTRATIVE	
TCL - Tipo di localizzazione	luogo di provenienza
PRV - LOCALIZZAZIONE GEOGRAFICO-AMMINISTRATIVA	
PRVR - Regione	Toscana
PRVP - Provincia	LU
PRVC - Comune	Lucca
PRC - COLLOCAZIONE SPECIFICA	
PRCD - Denominazione	Demanio
PRD - DATA	
PRDU - Data uscita	1910
DT - CRONOLOGIA	
DTZ - CRONOLOGIA GENERICA	
DTZG - Secolo	sec. XIV
DTS - CRONOLOGIA SPECIFICA	
DTSI - Da	1320
DTSF - A	1320
DTM - Motivazione cronologia	iscrizione
AU - DEFINIZIONE CULTURALE	
AUT - AUTORE	
AUTS - Riferimento all'autore	attribuito
AUTM - Motivazione dell'attribuzione	firma
AUTN - Nome scelto	Paolo da Siena
AUTA - Dati anagrafici	notizie 1320-1375
AUTH - Sigla per citazione	00001059
MT - DATI TECNICI	
MTC - Materia e tecnica	tavola/ pittura a tempera

MIS - MISURE	
MISU - Unità	cm
MISA - Altezza	230
MISL - Larghezza	161
MISS - Spessore	3
CO - CONSERVAZIONE	
STC - STATO DI CONSERVAZIONE	
STCC - Stato di conservazione	cattivo
STCS - Indicazioni specifiche	La Croce è decurtata in basso dove era previsto un suppedaneo, forse con la raffigurazione del Golgota e del teschio di Adamo. Piccole tracce di color rosso al margine della decurtazione. In corrispondenza del torace di Cristo riaffiora il verdaccio. Lacune molto estese nel fondo della composizione, ai lati del corpo di Cristo, dove si intuisce l'assenza, sin dall'inizio, di scene narrative secondarie. L'immagine di Giovanni è ridotta ad un'impronta.
RS - RESTAURI	
RST - RESTAURI	
RSTD - Data	1973
RSTE - Ente responsabile	SBAAAS PI
RSTN - Nome operatore	Gazzi L.
DA - DATI ANALITICI	
DES - DESCRIZIONE	
DESO - Indicazioni sull'oggetto	NR (recupero pregresso)
DESI - Codifica Iconclass	NR (recupero pregresso)
DESS - Indicazioni sul soggetto	Personaggi: Cristo Crocifisso; Madonna Dolente; San Giovanni Evangelista; Dio Padre. Strumenti del martirio: croce.
ISR - ISCRIZIONI	
ISRC - Classe di appartenenza	documentaria
ISRL - Lingua	latino
ISRS - Tecnica di scrittura	a pennello
ISRT - Tipo di caratteri	caratteri gotici
ISRP - Posizione	nella cimasa
ISRI - Trascrizione	IESU(s). XPO. GIUDEO/RU(m). REX .A.D. M(illesimo). C. C. C X. X. PI(n)SI(t) PAULUS/DE SENIS
	Cristo è raffigurato sulla Croce, agonizzante ma non ancora spirato. Nei tabelloni laterali sono presenti, a destra il San Giovanni dolente, del quale ci è rimasta soltanto una sorta di impronta, a sinistra la Vergine con le mani congiunte, vicino al viso, in segno di preghiera e dolore. Nella cimasa è raffigurato Dio Padre e sotto di lui corre la consueta scritta bianca su fondo rosso. Il fondo della Croce è blu, il perizoma di Cristo, che aderisce alle gambe quasi fasciandole, è raffigurato come se avesse la consistenza di un velo. Gli snodi dell'anatomia sono sottolineati con attenzione e oggi emergono con enfasi a causa del riaffiorare del verdaccio di preparazione. Non se ne riesce a precisare con certezza la provenienza lucchese, tuttavia il dipinto, sul

NSC - Notizie storico-critiche

quale oggi non si può più discernere l' antica iscrizione, sembra rientrare nella fortuna del duccismo a Lucca, altrimenti attestata dalla presenza della tavola di Ugolino di Nerio e dalla presenza in antico della Madonna Schiff Giorgini nella chiesa cittadina di San Francesco. Ciò che ci consente di dire il Crocifisso oggi in Museo è che questo maestro, uno dei numerosi senesi attivi a Lucca nel corso del XIV secolo, non dovette figurare tra i protagonisti del panorama artistico del tempo: a differenza dei dipinti di Ugolino di Nerio e Bartolomeo Bulgarini presenti in museo, rivela infatti una statura piuttosto modesta. Colpiscono nella resa del Cristo il trattamento della corporatura, nodosa, ed oggi ancor più enfatizzata dallo smagrimiento della pellicola pittorica ed anche alcune soluzioni un po' ingenuie comela resa del perizoma che si allunga sulle gambe quasi fasciandole. Un recente tentativo di ampliare, sia pur in forma di ipotesi, il corpus di dipinti attribuibili al maestro (Tazartes 1993) non sembra esser motivato da osservazioni stringenti e l' opera resta l' unica a noi nota di Paolo da Siena, il cui nome (oggi non più leggibile) si distingue chiaramente insieme alla data 1320 sulle foto scattate durante il restauro.

TU - CONDIZIONE GIURIDICA E VINCOLI**ACQ - ACQUISIZIONE**

ACQT - Tipo acquisizione	deposito
---------------------------------	----------

CDG - CONDIZIONE GIURIDICA

CDGG - Indicazione generica	proprietà Stato
------------------------------------	-----------------

CDGS - Indicazione specifica	SBAPPSAE Lucca e Massa Carrara
-------------------------------------	--------------------------------

DO - FONTI E DOCUMENTI DI RIFERIMENTO**FTA - DOCUMENTAZIONE FOTOGRAFICA**

FTAX - Genere	documentazione esistente
----------------------	--------------------------

FTAP - Tipo	fotografia b/n
--------------------	----------------

FTAN - Codice identificativo	Alinari 18182
-------------------------------------	---------------

FTAT - Note	intero anteriore al restauro
--------------------	------------------------------

FTA - DOCUMENTAZIONE FOTOGRAFICA

FTAX - Genere	documentazione esistente
----------------------	--------------------------

FTAP - Tipo	fotografia b/n
--------------------	----------------

FTAN - Codice identificativo	SBAAAS PI 24038
-------------------------------------	-----------------

FTAT - Note	particolare con la cimasa e l' iscrizione durante il restauro
--------------------	---

FTA - DOCUMENTAZIONE FOTOGRAFICA

FTAX - Genere	documentazione esistente
----------------------	--------------------------

FTAP - Tipo	fotografia b/n
--------------------	----------------

FTAN - Codice identificativo	SBAAAS PI 24040
-------------------------------------	-----------------

FTAT - Note	particolare della cimasa con l' iscrizione durante il restauro, a pulitura avanzata
--------------------	---

FTA - DOCUMENTAZIONE FOTOGRAFICA

FTAX - Genere	documentazione esistente
----------------------	--------------------------

FTAP - Tipo	fotografia b/n
--------------------	----------------

FTAN - Codice identificativo	SBAAAS PI 24034
-------------------------------------	-----------------

FTAT - Note	intero prima del restauro
FTA - DOCUMENTAZIONE FOTOGRAFICA	
FTAX - Genere	documentazione esistente
FTAP - Tipo	fotografia b/n
FTAN - Codice identificativo	SBAAAS PI 24035
FTAT - Note	particolare col volto ed il torace di Cristo durante il restauro
FTA - DOCUMENTAZIONE FOTOGRAFICA	
FTAX - Genere	documentazione esistente
FTAP - Tipo	fotografia b/n
FTAN - Codice identificativo	SBAAAS PI 24036
FTAT - Note	particolare col volto ed il torace di Cristo durante il restauro
FTA - DOCUMENTAZIONE FOTOGRAFICA	
FTAX - Genere	documentazione esistente
FTAP - Tipo	fotografia b/n
FTAN - Codice identificativo	SBAAAS PI 24037
FTAT - Note	intero durante il restauro.
FTA - DOCUMENTAZIONE FOTOGRAFICA	
FTAX - Genere	documentazione esistente
FTAP - Tipo	fotografia b/n
FTAN - Codice identificativo	SBAAAS PI 24039
FTAT - Note	intero durante il restauro a pulitura avanzata
FTA - DOCUMENTAZIONE FOTOGRAFICA	
FTAX - Genere	documentazione esistente
FTAP - Tipo	fotografia b/n
FTAN - Codice identificativo	SBAAAS PI 24041
FTAT - Note	particolare della mano sinistra del Cristo e della Vergine dolente durante il restauro
FTA - DOCUMENTAZIONE FOTOGRAFICA	
FTAX - Genere	documentazione esistente
FTAP - Tipo	fotografia b/n
FTAN - Codice identificativo	SBAAAS PI 24042
FTAT - Note	particolare col volto ed il torace di Cristo durante il restauro
FTA - DOCUMENTAZIONE FOTOGRAFICA	
FTAX - Genere	documentazione esistente
FTAP - Tipo	fotografia b/n
FTAN - Codice identificativo	SBAAAS PI 24043
FTAT - Note	intero durante il restauro, con prove di pulitura
FTA - DOCUMENTAZIONE FOTOGRAFICA	
FTAX - Genere	documentazione esistente
FTAP - Tipo	fotografia b/n
FTAN - Codice identificativo	SBAAAS PI 24044
FTAT - Note	particolare con l' iscrizione durante il restauro, con prove di pulitura.
FTA - DOCUMENTAZIONE FOTOGRAFICA	

FTAX - Genere	documentazione esistente
FTAP - Tipo	fotografia b/n
FTAN - Codice identificativo	SBAAAS PI 24045
FTAT - Note	particolare con la mano sinistra e la Vergine dolente durante il restauro, con prove di pulitura
FTA - DOCUMENTAZIONE FOTOGRAFICA	
FTAX - Genere	documentazione esistente
FTAP - Tipo	fotografia b/n
FTAN - Codice identificativo	SBAAAS PI 24046
FTAT - Note	particolare del perizoma di Cristo durante il restauro, con prove di pulitura
FTA - DOCUMENTAZIONE FOTOGRAFICA	
FTAX - Genere	documentazione esistente
FTAP - Tipo	fotografia b/n
FTAN - Codice identificativo	SBAAAS PI 24047
FTAT - Note	particolare col braccio destro di Cristo durante il restauro, con il San Giovanni dolente e prove di pulitura
FTA - DOCUMENTAZIONE FOTOGRAFICA	
FTAX - Genere	documentazione esistente
FTAP - Tipo	fotografia b/n
FTAN - Codice identificativo	SBAAAS PI 24048
FTAT - Note	particolare con il volto di Cristo durante il restauro, con prove di pulitura.
FTA - DOCUMENTAZIONE FOTOGRAFICA	
FTAX - Genere	documentazione esistente
FTAP - Tipo	fotografia b/n
FTAN - Codice identificativo	SBAAAS PI 14364
FTAT - Note	intero prima del restauro
FTA - DOCUMENTAZIONE FOTOGRAFICA	
FTAX - Genere	documentazione allegata
FTAP - Tipo	fotografia digitale (file)
FTAN - Codice identificativo	SBAPPSAELUMS_34170
BIB - BIBLIOGRAFIA	
BIBX - Genere	bibliografia specifica
BIBA - Autore	Caleca A.
BIBD - Anno di edizione	1983
BIBH - Sigla per citazione	NR
BIBN - V., pp., nn.	pp. 197, 200, n. 2
BIBI - V., tavv., figg.	f. p. 647
BIB - BIBLIOGRAFIA	
BIBX - Genere	bibliografia specifica
BIBA - Autore	Caleca A.
BIBD - Anno di edizione	1986
BIBH - Sigla per citazione	NR

BIBN - V., pp., nn.	I, p. 254
BIBI - V., tavv., figg.	f. 2
BIB - BIBLIOGRAFIA	
BIBX - Genere	bibliografia specifica
BIBA - Autore	Caleca A.
BIBD - Anno di edizione	1986
BIBH - Sigla per citazione	NR
BIBN - V., pp., nn.	II, p. 647
BIB - BIBLIOGRAFIA	
BIBX - Genere	bibliografia specifica
BIBA - Autore	Tazartes M.
BIBD - Anno di edizione	1993
BIBH - Sigla per citazione	NR
BIBN - V., pp., nn.	p. 91
BIB - BIBLIOGRAFIA	
BIBX - Genere	bibliografia specifica
BIBA - Autore	Tartuferi A.
BIBD - Anno di edizione	1998
BIBH - Sigla per citazione	NR
BIBN - V., pp., nn.	pp. 44-45, n. 15
AD - ACCESSO AI DATI	
ADS - SPECIFICHE DI ACCESSO AI DATI	
ADSP - Profilo di accesso	1
ADSM - Motivazione	scheda contenente dati liberamente accessibili
CM - COMPILAZIONE	
CMP - COMPILAZIONE	
CMPD - Data	2000
CMPN - Nome	Pisani L.
FUR - Funzionario responsabile	Russo S.
AGG - AGGIORNAMENTO - REVISIONE	
AGGD - Data	2006
AGGN - Nome	ARTPAST/ Tramontano T.
AGGF - Funzionario responsabile	NR (recupero pregresso)
AGG - AGGIORNAMENTO - REVISIONE	
AGGD - Data	2016
AGGN - Nome	Insana, Agata
AGGF - Funzionario responsabile	d'Aniello, Antonia