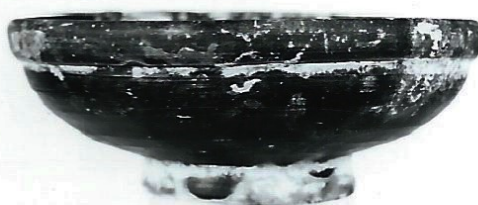


# SCHEDA



## CD - CODICI

TSK - Tipo Scheda RA

LIR - Livello ricerca P

### NCT - CODICE UNIVOCO

NCTR - Codice regione 09

NCTN - Numero catalogo generale 00163216

ESC - Ente schedatore S15

ECP - Ente competente S15

## OG - OGGETTO

### OGT - OGGETTO

OGTD - Definizione coppa

OGTT - Tipologia Morel 83

CLS - Categoria - classe e produzione STRUMENTI, UTENSILI E OGGETTI D'USO/ CONTENITORI E RECIPIENTI/ CERAMICA/ Ceramica a vernice nera

## LC - LOCALIZZAZIONE GEOGRAFICO-AMMINISTRATIVA

### PVC - LOCALIZZAZIONE GEOGRAFICO-AMMINISTRATIVA ATTUALE

PVCS - Stato ITALIA

PVCR - Regione Toscana

PVCP - Provincia AR

PVCC - Comune Arezzo

### LDC - COLLOCAZIONE SPECIFICA

LDCT - Tipologia monastero

LDCQ - Qualificazione olivetano

LDCN - Denominazione attuale Ex Convento di San Bernardo

LDCU - Indirizzo Via Margaritone, 10

LDCM - Denominazione

raccolta	Museo Archeologico Gaio Cilnio Mecenate
<b>UB - DATI PATRIMONIALI</b>	
<b>INV - INVENTARIO DI MUSEO O SOPRINTENDENZA</b>	
INVN - Numero	1273/A
<b>DT - CRONOLOGIA</b>	
<b>DTZ - CRONOLOGIA GENERICA</b>	
DTZG - Fascia cronologica di riferimento	II-I a.C.
DTM - Motivazione cronologia	analisi tipologica
<b>AU - DEFINIZIONE CULTURALE</b>	
<b>ATB - AMBITO CULTURALE</b>	
ATBD - Denominazione	produzione aretina tipo Morel E
ATBM - Motivazione dell'attribuzione	analisi tipologica
<b>MT - DATI TECNICI</b>	
MTC - Materia e tecnica	argilla/ a tornio, verniciatura
<b>MIS - MISURE</b>	
MISU - Unità	cm
MISA - Altezza	5
MISD - Diametro	13
<b>DA - DATI ANALITICI</b>	
<b>DES - DESCRIZIONE</b>	
DESO - Indicazioni sull'oggetto	Argilla beige rosata, depurata e compatta; vernice nera opaca con tracce rossastre alla verniciatura per immersione. Labbro quasi verticale con orlo ingrossato, sottolineato all'esterno da una scanalatura; vasca emisferica, larga e poco profonda; piede distinto ad anello.
<b>CO - CONSERVAZIONE</b>	
<b>STC - STATO DI CONSERVAZIONE</b>	
STCC - Stato di conservazione	mutilo
STCS - Indicazioni specifiche	Scheggiatura del bordo; leggere abrasioni. Non deperibile.
<b>TU - CONDIZIONE GIURIDICA E VINCOLI</b>	
<b>CDG - CONDIZIONE GIURIDICA</b>	
CDGG - Indicazione generica	proprietà Ente pubblico territoriale
CDGS - Indicazione specifica	Azienda Pubblica di servizi alla Persona "Fraternita dei Laici"
CDGI - Indirizzo	Palazzo della Fraternita, Piazza Grande - 52100 Arezzo
<b>DO - FONTI E DOCUMENTI DI RIFERIMENTO</b>	
<b>FTA - DOCUMENTAZIONE FOTOGRAFICA</b>	
FTAX - Genere	documentazione allegata
FTAP - Tipo	positivo b/n
FTAN - Codice identificativo	34204/3

**AD - ACCESSO AI DATI****ADS - SPECIFICHE DI ACCESSO AI DATI****ADSP - Profilo di accesso**

1

**ADSM - Motivazione**

scheda contenente dati liberamente accessibili

**CM - COMPILAZIONE****CMP - COMPILAZIONE****CMPD - Data**

1981

**CMPN - Nome**

Scarpellini, Margherita Gilda

**FUR - Funzionario  
responsabile**

Grassi Zamarchi, Paola

**RVM - TRASCRIZIONE PER INFORMATIZZAZIONE****RVMD - Data**

2016

**RVMN - Nome**

Proto, Fiorenza