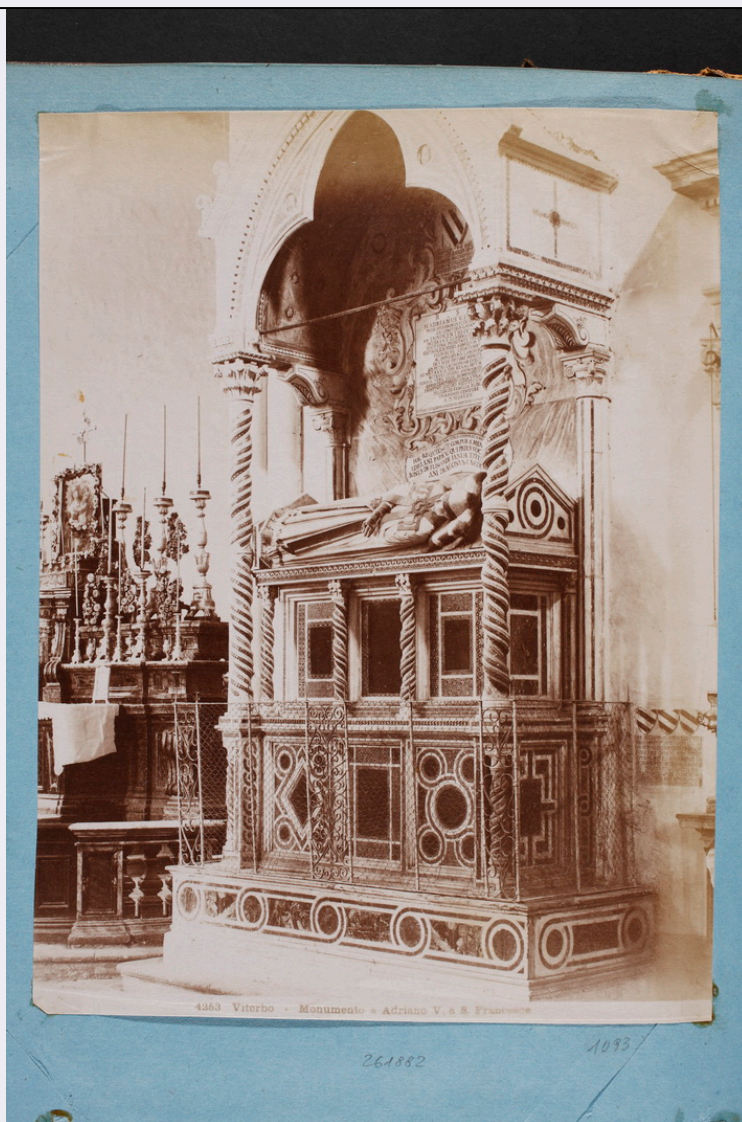


SCHEDA



CD - CODICI

TSK - Tipo scheda	F
LIR - Livello catalogazione	C
NCT - CODICE UNIVOCO	
NCTR - Codice Regione	08
NCTN - Numero catalogo generale	00635803
ESC - Ente schedatore	S261
ECP - Ente competente per tutela	S261

OG - BENE CULTURALE

AMB - Ambito di tutela MiBACT	storico artistico
CTG - Categoria	DOCUMENTAZIONE DEL PATRIMONIO STORICO ARTISTICO
OGT - DEFINIZIONE BENE	
OGTD - Definizione	positivo
QNT - QUANTITA'	
QNTN - Quantità degli	

esemplari	1
OGC - TRATTAMENTO CATALOGRAFICO	
OGCT - Trattamento catalografico	bene complesso/bene composito - parte componente
OGCN - Numero parti componenti	602
OGCD - Definizione /posizione parti componenti	pagina 81, verso, in alto a destra
OGM - Modalità di individuazione	appartenenza ad una collezione o raccolta pubblica
OGR - Disponibilità del bene	bene disponibile
RV - RELAZIONI	
RVE - STRUTTURA COMPLESSA	
RVEL - Livello nella struttura gerarchica	463
LC - LOCALIZZAZIONE GEOGRAFICO - AMMINISTRATIVA	
PVC - LOCALIZZAZIONE	
PVCS - Stato	ITALIA
PVCR - Regione	Emilia-Romagna
PVCP - Provincia	BO
PVCC - Comune	Bologna
LDC - COLLOCAZIONE SPECIFICA	
LDCT - Tipologia	palazzo
LDCN - Denominazione attuale	Palazzo Pepoli Campogrande
LDCF - Uso	ufficio
LDCU - Indirizzo	via Castiglione, 7
LDCM - Denominazione raccolta	Polo Museale dell'Emilia Romagna
LDCS - Specifiche	Archivio Fotografico
LDCD - Riferimento cronologico	2014
ACB - ACCESSIBILITA' DEL BENE	
ACBA - Accessibilità	si
LA - ALTRE LOCALIZZAZIONI GEOGRAFICO - AMMINISTRATIVE	
TLC - Tipo di localizzazione	luogo di provenienza/collocazione precedente
PRV - LOCALIZZAZIONE	
PRVS - Stato	ITALIA
PRVR - Regione	Emilia-Romagna
PRVP - Provincia	BO
PRVC - Comune	Bologna
PRC - COLLOCAZIONE SPECIFICA	
PRCT - Tipologia contenitore fisico	museo
PRCQ - Qualificazione	

contenitore fisico	nazionale
PRCN - Denominazione contenitore fisico	Pinacoteca Nazionale
PRCC - Complesso monumentale di appartenenza	ex noviziato di Sant'Ignazio
PRCU - Indicazioni viabilistiche	via Belle Arti, 56
PRCM - Denominazione contenitore giuridico	Soprintendenza per i Beni Storici Artistici Etnoantropologici di Bologna Ferrara Forli Cesena Ravenna e Rimini
PRCS - Specifiche	Gabinetto dei Disegni e delle Stampe
PRD - DATI CRONOLOGICI	
PRDI - Riferimento cronologico/data inizio	1917-1918
PRDU - Data fine	2014
UB - DATI PATRIMONIALI/INVENTARI/STIME/COLLEZIONI	
UBF - UBICAZIONE BENE	
UBFP - Fondo	Faccioli
UBFU - Titolo di unità archivistica	album Faccioli
UBFC - Collocazione	stanza 6 climatizzata
INP - INVENTARIO PATRIMONIALE IN VIGORE	
INPC - Codice inventario patrimoniale	31875/ 1093
INPR - Data dell'immissione in patrimonio	2007
AU - DEFINIZIONE CULTURALE	
AUT - AUTORE/RESPONSABILITA'	
AUTJ - Ente schedatore	S261
AUTH - Codice identificativo	FACA138
AUTN - Nome scelto di persona o ente	Moscioni, Romualdo
AUTP - Tipo intestazione	P
AUTA - Indicazioni cronologiche	1849-1925
AUTS - Riferimento al nome	attribuito
AUTR - Ruolo	fotografo principale
AUTM - Motivazione/fonte	documentazione
AUTM - Motivazione/fonte	confronto
AUTM - Motivazione/fonte	bibliografia
AUTZ - Note	analisi del lettering della titolazione/ confronto con altri positivi dello stesso autore/ Catalogo Moscioni 1903
AUT - AUTORE/RESPONSABILITA'	
AUTJ - Ente schedatore	S261

AUTH - Codice identificativo	FACA187
AUTN - Nome scelto di persona o ente	Arnolfo di Cambio
AUTP - Tipo intestazione	P
AUTA - Indicazioni cronologiche	documentato dal 1265-1302
AUTR - Ruolo	scultore
AUTM - Motivazione/fonte	documentazione

AUT - AUTORE/RESPONSABILITA'

AUTJ - Ente schedatore	S261
AUTH - Codice identificativo	FACA188
AUTN - Nome scelto di persona o ente	Maestri Cosmati
AUTP - Tipo intestazione	P
AUTA - Indicazioni cronologiche	sec. XII-XIV
AUTR - Ruolo	scultore
AUTM - Motivazione/fonte	documentazione

SG - SOGGETTO

SGT - SOGGETTO

SGTI - Identificazione	Lazio - Viterbo - Basilica di San Francesco alla Rocca
SGTI - Identificazione	Sculture - Monumenti funebri - Monumento di papa Adriano V <1276 /post-1290 ca.>
SGTI - Identificazione	Scultori - Italia - sec.13 - Arnolfo di Cambio - Maestri Cosmati
SGTD - Indicazioni sul soggetto	Viterbo - Arnolfo di Cambio - Monumento funebre di papa Adriano V

SGL - TITOLO

SGLT - Titolo proprio	Viterbo – Monumento a Adriano V a S. Francesco
SGLS - Specifiche titolo	dell'autore, stampato sotto l'immagine

DT - CRONOLOGIA

DTZ - CRONOLOGIA GENERICA

DTZG - Fascia cronologica /periodo	XIX
---	-----

DTS - CRONOLOGIA SPECIFICA

DTSI - Da	1885
DTSV - Validità	post
DTSF - A	1903
DTSL - Validità	ca
DTM - Motivazione/fonte	bibliografia
DTM - Motivazione/fonte	analisi storica
DTT - Note	Catalogo Moscioni 1885/ Catalogo Moscioni 1903

LR - LUOGO E DATA DELLA RIPRESA

LRC - LOCALIZZAZIONE

LRCS - Stato	ITALIA
LRCR - Regione	Lazio
LRCP - Provincia	VT
LRD - Data della ripresa	1885/ post
MT - DATI TECNICI	
MTX - Indicazione di colore	BN
MTC - MATERIA E TECNICA	
MTCM - Materia	carta
MTCT - Tecnica	albumina
MIS - MISURE	
MISP - Riferimento alla parte	supporto primario
MISZ - Tipo di misura	altezzaxlunghezza
MISU - Unità di misura	mm
MISM - Valore	252x188
CO - CONSERVAZIONE E INTERVENTI	
STC - STATO DI CONSERVAZIONE	
STCP - Riferimento alla parte	supporto primario
STCC - Stato di conservazione	discreto
STCS - Specifiche	ingiallimento, sbiadimento, macchie, pieghe
DA - DATI ANALITICI	
DES - Descrizione	Positivo incollato ai quattro angoli sulla pagina.
ISE - ISCRIZIONI/EMBLEMI/MARCHI/STEMMI/TIMBRI	
ISEP - Posizione	supporto primario: recto: in basso sotto l'immagine
ISED - Definizione	iscrizione
ISEC - Classe di appartenenza	titolazione
ISET - Tipo di scrittura/di caratteri	stampatello
ISET - Tipo di scrittura/di caratteri	numeri arabi
ISEM - Materia e tecnica	fotografica
ISEI - Trascrizione	4253 Viterbo – Monumento a Adriano V a S. Francesco
NSC - Notizie storico-critiche	L'arco cronologico di riferimento è stato circoscritto tra il 1885, anno della pubblicazione del Catalogo Moscioni in cui non è presente il positivo in esame che è pertanto successivo, e il 1903, anno di edizione della Raccolta Fotografica Moscioni, in cui invece compare l'albumina con ROFI 4253. Un positivo analogo a quello in esame, è conservato nel Fondo Fotografico Igino Benvenuto Supino, presso il Dipartimento di Arti visive, performative, mediali, dell'Università degli Studi di Bologna. Il fondo fotografico Faccioli è costituito da stampe sciolte o incollate su supporto, raccolte nel corso della sua attività di ingegnere-architetto da Raffaele Faccioli (Bologna, 1836-1914). Dopo la sua morte, il geometra Luigi Mattioli, amministratore dei beni degli eredi, propose a Francesco Malaguzzi Valeri, allora

Direttore della Pinacoteca di Bologna, l'acquisto di questa raccolta grafica comprendente disegni, taccuini e materiale fotografico. Documentazione circa il fondo e reperibile presso l'Archivio Storico della Pinacoteca, pratiche n. 31, foglio 43, n. 9.

TU - CONDIZIONE GIURIDICA E PROVVEDIMENTI DI TUTELA

CDG - CONDIZIONE GIURIDICA

CDGG - Indicazione generica	proprietà Stato
CDGS - Indicazione specifica	Polo Museale dell'Emilia Romagna
CDGN - Note	Via Belle Arti, 56

ACQ - ACQUISIZIONE

ACQT - Tipo acquisizione	compravendita
ACQN - Nome	Amministrazione Beni Eredi Faccioli
ACQD - Riferimento cronologico	1917-1918
ACQL - Luogo acquisizione	BO/ Bologna
BPT - Provvedimenti di tutela - sintesi	no

DO - DOCUMENTAZIONE

FTA - DOCUMENTAZIONE FOTOGRAFICA

FTAN - Codice identificativo	SBEAPBO261882
FTAX - Genere	documentazione allegata
FTAP - Tipo	fotografia digitale (file)
FTAF - Formato	jpg
FTAA - Autore	Degli Esposti Marco/ Equipe Fotostudio Bologna
FTAD - Riferimento cronologico	2015
FTAK - Nome file originale	GF_261882.jpg

BIB - BIBLIOGRAFIA

BIBR - Abbreviazione	Gresleri Massaretti 2001
BIBJ - Ente schedatore	S261
BIBH - Codice identificativo	FACB002
BIBX - Genere	bibliografia di confronto
BIBF - Tipo	catalogo mostra
BIBM - Riferimento bibliografico completo	Gresleri Giuliano - Massaretti Pier Giorgio, Norma e arbitrio: architetti e ingegneri a Bologna 1850-1950, Venezia, Marsilio, 2001

BIB - BIBLIOGRAFIA

BIBR - Abbreviazione	Moscioni 1903
BIBJ - Ente schedatore	S261
BIBH - Codice identificativo	FACB136
BIBX - Genere	bibliografia specifica
BIBF - Tipo	libro
BIBM - Riferimento bibliografico completo	Raccolta Fotografica di Romualdo Moscioni, 3.a edizione, Roma, Tipografia Editrice Romana, 1903, p. 92

BIB - BIBLIOGRAFIA

BIBR - Abbreviazione	Moscioni 1885
BIBJ - Ente schedatore	S261
BIBH - Codice identificativo	FACB137
BIBX - Genere	bibliografia di confronto
BIBF - Tipo	libro
BIBM - Riferimento bibliografico completo	Catalogo delle Fotografie esistenti nello Stabilimento Fotografico Artistico Romualdo Moscioni, Roma, Tipografia Editrice Romana, 1885

AD - ACCESSO AI DATI**ADS - SPECIFICHE DI ACCESSO AI DATI**

ADSP - Profilo di accesso	1
ADSM - Motivazione	scheda contenente dati liberamente accessibili

CM - CERTIFICAZIONE E GESTIONE DEI DATI**CMP - REDAZIONE E VERIFICA SCIENTIFICA**

CMPD - Anno di redazione	2016
CMPN - Responsabile ricerca e redazione	Gagliano, Costanza
FUR - Funzionario responsabile	Giudici, Corinna