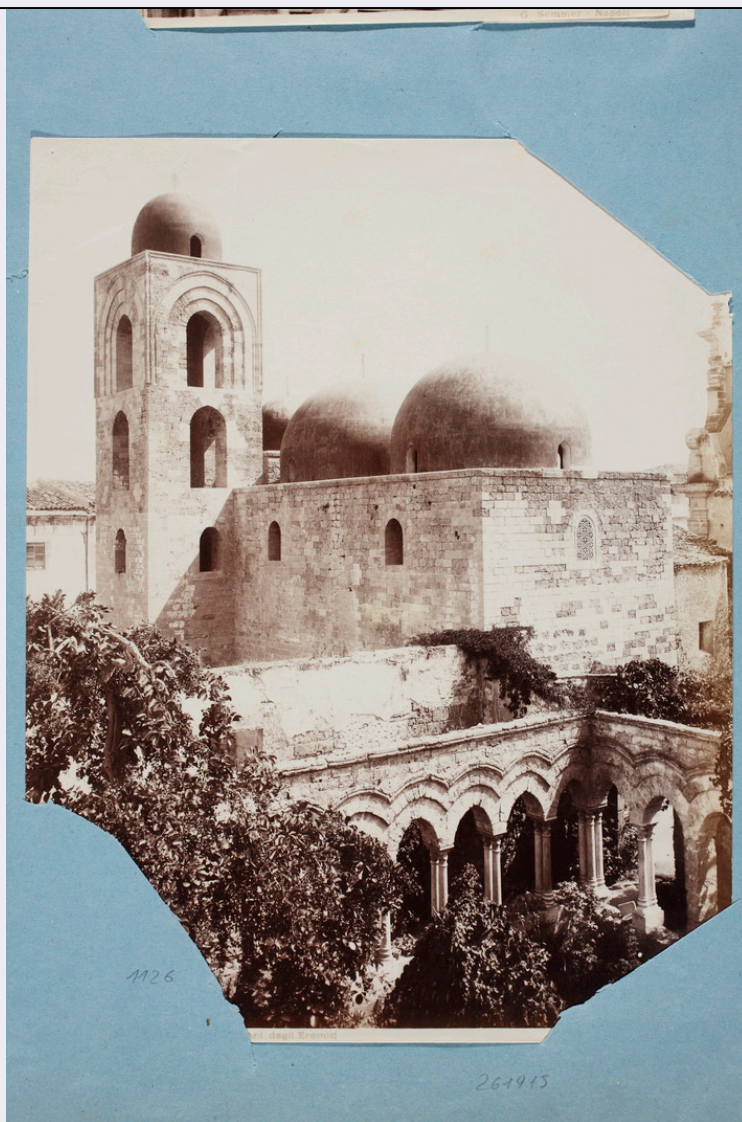


# SCHEDA



## CD - CODICI

TSK - Tipo scheda	F
LIR - Livello catalogazione	C
NCT - CODICE UNIVOCO	
NCTR - Codice Regione	08
NCTN - Numero catalogo generale	00635803
ESC - Ente schedatore	S261
ECP - Ente competente per tutela	S261

## OG - BENE CULTURALE

AMB - Ambito di tutela MiBACT	storico artistico
CTG - Categoria	DOCUMENTAZIONE DEL PATRIMONIO ARCHITETTONICO
OGT - DEFINIZIONE BENE	
OGTD - Definizione	positivo
QNT - QUANTITA'	
QNTN - Quantità degli	

<b>esemplari</b>	1
<b>OGC - TRATTAMENTO CATALOGRAFICO</b>	
<b>OGCT - Trattamento catalografico</b>	bene complesso/bene composito - parte componente
<b>OGCN - Numero parti componenti</b>	602
<b>OGCD - Definizione /posizione parti componenti</b>	pagina 87, recto, in basso a sinistra
<b>OGM - Modalità di individuazione</b>	appartenenza ad una collezione o raccolta pubblica
<b>OGR - Disponibilità del bene</b>	bene disponibile
<b>RV - RELAZIONI</b>	
<b>RVE - STRUTTURA COMPLESSA</b>	
<b>RVEL - Livello nella struttura gerarchica</b>	496
<b>LC - LOCALIZZAZIONE GEOGRAFICO - AMMINISTRATIVA</b>	
<b>PVC - LOCALIZZAZIONE</b>	
<b>PVCS - Stato</b>	ITALIA
<b>PVCR - Regione</b>	Emilia-Romagna
<b>PVCP - Provincia</b>	BO
<b>PVCC - Comune</b>	Bologna
<b>LDC - COLLOCAZIONE SPECIFICA</b>	
<b>LDCT - Tipologia</b>	palazzo
<b>LDCN - Denominazione attuale</b>	Palazzo Pepoli Campogrande
<b>LDCF - Uso</b>	ufficio
<b>LDCU - Indirizzo</b>	via Castiglione, 7
<b>LDCM - Denominazione raccolta</b>	Polo Museale dell'Emilia Romagna
<b>LDCS - Specifiche</b>	Archivio Fotografico
<b>LDCD - Riferimento cronologico</b>	2014
<b>ACB - ACCESSIBILITA' DEL BENE</b>	
<b>ACBA - Accessibilità</b>	si
<b>LA - ALTRE LOCALIZZAZIONI GEOGRAFICO - AMMINISTRATIVE</b>	
<b>TLC - Tipo di localizzazione</b>	luogo di provenienza/collocazione precedente
<b>PRV - LOCALIZZAZIONE</b>	
<b>PRVS - Stato</b>	ITALIA
<b>PRVR - Regione</b>	Emilia-Romagna
<b>PRVP - Provincia</b>	BO
<b>PRVC - Comune</b>	Bologna
<b>PRC - COLLOCAZIONE SPECIFICA</b>	
<b>PRCT - Tipologia contenitore fisico</b>	museo
<b>PRCQ - Qualificazione</b>	

<b>contenitore fisico</b>	nazionale
<b>PRCN - Denominazione contenitore fisico</b>	Pinacoteca Nazionale
<b>PRCC - Complesso monumentale di appartenenza</b>	ex noviziato di Sant'Ignazio
<b>PRCU - Indicazioni viabilistiche</b>	via Belle Arti, 56
<b>PRCM - Denominazione contenitore giuridico</b>	Soprintendenza per i Beni Storici Artistici Etnoantropologici di Bologna Ferrara Forli Cesena Ravenna e Rimini
<b>PRCS - Specifiche</b>	Gabinetto dei Disegni e delle Stampe
<b>PRD - DATI CRONOLOGICI</b>	
<b>PRDI - Riferimento cronologico/data inizio</b>	1917-1918
<b>PRDU - Data fine</b>	2014
<b>UB - DATI PATRIMONIALI/INVENTARI/STIME/COLLEZIONI</b>	
<b>UBF - UBICAZIONE BENE</b>	
<b>UBFP - Fondo</b>	Faccioli
<b>UBFU - Titolo di unità archivistica</b>	album Faccioli
<b>UBFC - Collocazione</b>	stanza 6 climatizzata
<b>INP - INVENTARIO PATRIMONIALE IN VIGORE</b>	
<b>INPC - Codice inventario patrimoniale</b>	31875/ 1126
<b>INPR - Data dell'immissione in patrimonio</b>	2007
<b>AU - DEFINIZIONE CULTURALE</b>	
<b>AUT - AUTORE/RESPONSABILITA'</b>	
<b>AUTJ - Ente schedatore</b>	S261
<b>AUTH - Codice identificativo</b>	FACA014
<b>AUTN - Nome scelto di persona o ente</b>	Sommer, Giorgio
<b>AUTP - Tipo intestazione</b>	P
<b>AUTA - Indicazioni cronologiche</b>	1834-1914
<b>AUTI - Indicazione del nome e dell'indirizzo</b>	G. Sommer
<b>AUTR - Ruolo</b>	fotografo principale
<b>AUTM - Motivazione/fonte</b>	iscrizione
<b>AUTZ - Note</b>	a stampa sulla fascetta della titolazione
<b>SG - SOGGETTO</b>	
<b>SGT - SOGGETTO</b>	
<b>SGTI - Identificazione</b>	Sicilia - Palermo - Chiesa di S. Giovanni degli Eremiti <1130-1148>
<b>SGTI - Identificazione</b>	Architettura religiosa - Chiese - Chiostro

<b>SGTI - Identificazione</b>	Scultori - Ambito normanno - sec. 12. - Anonimo
<b>SGTD - Indicazioni sul soggetto</b>	Palermo - Chiesa di S. Giovanni degli Eremiti - Scorcio del chiostro e delle cupole
<b>SGL - TITOLO</b>	
<b>SGLT - Titolo proprio</b>	PALERMO S. Giovanni degli Eremiti
<b>SGLS - Specifiche titolo</b>	dell'autore, stampato sotto l'immagine
<b>DT - CRONOLOGIA</b>	
<b>DTZ - CRONOLOGIA GENERICA</b>	
<b>DTZG - Fascia cronologica /periodo</b>	XIX
<b>DTS - CRONOLOGIA SPECIFICA</b>	
<b>DTSI - Da</b>	1882
<b>DTSV - Validità</b>	post
<b>DTSF - A</b>	1886
<b>DTSL - Validità</b>	ante
<b>DTM - Motivazione/fonte</b>	bibliografia
<b>DTM - Motivazione/fonte</b>	analisi storica
<b>DTT - Note</b>	Catalogo Sommer 1886
<b>LR - LUOGO E DATA DELLA RIPRESA</b>	
<b>LRC - LOCALIZZAZIONE</b>	
<b>LRCS - Stato</b>	ITALIA
<b>LRCR - Regione</b>	Sicilia
<b>LRCP - Provincia</b>	PA
<b>LRCC - Comune</b>	Palermo
<b>LRD - Data della ripresa</b>	1882/ post
<b>MT - DATI TECNICI</b>	
<b>MTX - Indicazione di colore</b>	BN
<b>MTC - MATERIA E TECNICA</b>	
<b>MTCM - Materia</b>	carta
<b>MTCT - Tecnica</b>	albumina
<b>MIS - MISURE</b>	
<b>MISP - Riferimento alla parte</b>	supporto primario
<b>MISZ - Tipo di misura</b>	altezzaxlunghezza
<b>MISU - Unità di misura</b>	mm
<b>MISM - Valore</b>	255x200
<b>CO - CONSERVAZIONE E INTERVENTI</b>	
<b>STC - STATO DI CONSERVAZIONE</b>	
<b>STCP - Riferimento alla parte</b>	supporto primario
<b>STCC - Stato di conservazione</b>	mediocre
<b>STCS - Specifiche</b>	pieghe evidenti, ingiallimento, macchie
<b>DA - DATI ANALITICI</b>	

<b>DES - Descrizione</b>	Positivo incollato ai quattro angoli sulla pagina.
--------------------------	--

#### **ISE - ISCRIZIONI/EMBLEMI/MARCHI/STEMMI/TIMBRI**

<b>ISEP - Posizione</b>	supporto primario: recto: in basso sotto l'immagine
-------------------------	---

<b>ISED - Definizione</b>	iscrizione
---------------------------	------------

<b>ISEC - Classe di appartenenza</b>	titolazione
--------------------------------------	-------------

<b>ISET - Tipo di scrittura/di caratteri</b>	stampatello
--	-------------

<b>ISET - Tipo di scrittura/di caratteri</b>	numeri arabi
--	--------------

<b>ISEM - Materia e tecnica</b>	fotografica
---------------------------------	-------------

<b>ISEI - Trascrizione</b>	9018 PALERMO S. Giovanni degli Eremiti G. Sommer
----------------------------	--

<b>NSC - Notizie storico-critiche</b>	<p>L'arco cronologico di riferimento è stato desunto da una notazione storica: alla fine del XIX, la chiesa ed il chiostro di San Giovanni degli Eremiti, vennero restituiti all'antico splendore, grazie all'intervento dell'architetto Giuseppe Patricolo (1834-1905), che si occupò della demolizione degli ampliamenti cinquecenteschi. Nello stesso frangente, l'architetto Patricolo, ebbe l'idea di far dipingere di rosso le cupolette emisferiche, colore che poté essere ammirato solo dal 1882, così come appare nella fotografia in esame. Il fondo fotografico Faccioli è costituito da stampe sciolte o incollate su supporto, raccolte nel corso della sua attività di ingegnere-architetto da Raffaele Faccioli (Bologna, 1836-1914). Dopo la sua morte, il geometra Luigi Mattioli, amministratore dei beni degli eredi, propose a Francesco Malaguzzi Valeri, allora Direttore della Pinacoteca di Bologna, l'acquisto di questa raccolta grafica comprendente disegni, taccuini e materiale fotografico. Documentazione circa il fondo e reperibile presso l'Archivio Storico della Pinacoteca, pratiche n. 31, foglio 43, n. 9.</p>
---------------------------------------	---

#### **TU - CONDIZIONE GIURIDICA E PROVVEDIMENTI DI TUTELA**

##### **CDG - CONDIZIONE GIURIDICA**

<b>CDGG - Indicazione generica</b>	proprietà Stato
------------------------------------	-----------------

<b>CDGS - Indicazione specifica</b>	Polo Museale dell'Emilia Romagna
-------------------------------------	----------------------------------

<b>CDGN - Note</b>	Via Belle Arti, 56
--------------------	--------------------

##### **ACQ - ACQUISIZIONE**

<b>ACQT - Tipo acquisizione</b>	compravendita
---------------------------------	---------------

<b>ACQN - Nome</b>	Amministrazione Beni Eredi Faccioli
--------------------	-------------------------------------

<b>ACQD - Riferimento cronologico</b>	1917-1918
---------------------------------------	-----------

<b>ACQL - Luogo acquisizione</b>	BO/ Bologna
----------------------------------	-------------

<b>BPT - Provvedimenti di tutela - sintesi</b>	no
--	----

#### **DO - DOCUMENTAZIONE**

##### **FTA - DOCUMENTAZIONE FOTOGRAFICA**

<b>FTAN - Codice identificativo</b>	SBEAPBO261915
-------------------------------------	---------------

<b>FTAX - Genere</b>	documentazione allegata
----------------------	-------------------------

<b>FTAP - Tipo</b>	fotografia digitale (file)
--------------------	----------------------------

<b>FTAF - Formato</b>	jpg
<b>FTAA - Autore</b>	Degli Esposti Marco/ Equipe Fotostudio Bologna
<b>FTAD - Riferimento cronologico</b>	2015
<b>FTAK - Nome file originale</b>	GF_261915.jpg
<b>BIB - BIBLIOGRAFIA</b>	
<b>BIBR - Abbreviazione</b>	Gresleri Massaretti 2001
<b>BIBJ - Ente schedatore</b>	S261
<b>BIBH - Codice identificativo</b>	FACB002
<b>BIBX - Genere</b>	bibliografia di confronto
<b>BIBF - Tipo</b>	catalogo mostra
<b>BIBM - Riferimento bibliografico completo</b>	Gresleri Giuliano - Massaretti Pier Giorgio, Norma e arbitrio: architetti e ingegneri a Bologna 1850-1950, Venezia, Marsilio, 2001
<b>BIB - BIBLIOGRAFIA</b>	
<b>BIBR - Abbreviazione</b>	Sommer 1886
<b>BIBJ - Ente schedatore</b>	S261
<b>BIBH - Codice identificativo</b>	FACB138
<b>BIBX - Genere</b>	bibliografia specifica
<b>BIBF - Tipo</b>	libro
<b>BIBM - Riferimento bibliografico completo</b>	Giorgio Sommer, Catalogo di Fotografie d'Italia, Malta e Ferrovie del Gottardo, Napoli, Tipografia A.Trani, 1886, p. 48
<b>AD - ACCESSO AI DATI</b>	
<b>ADS - SPECIFICHE DI ACCESSO AI DATI</b>	
<b>ADSP - Profilo di accesso</b>	1
<b>ADSM - Motivazione</b>	scheda contenente dati liberamente accessibili
<b>CM - CERTIFICAZIONE E GESTIONE DEI DATI</b>	
<b>CMP - REDAZIONE E VERIFICA SCIENTIFICA</b>	
<b>CMPD - Anno di redazione</b>	2016
<b>CMPN - Responsabile ricerca e redazione</b>	Gagliano, Costanza
<b>FUR - Funzionario responsabile</b>	Giudici, Corinna