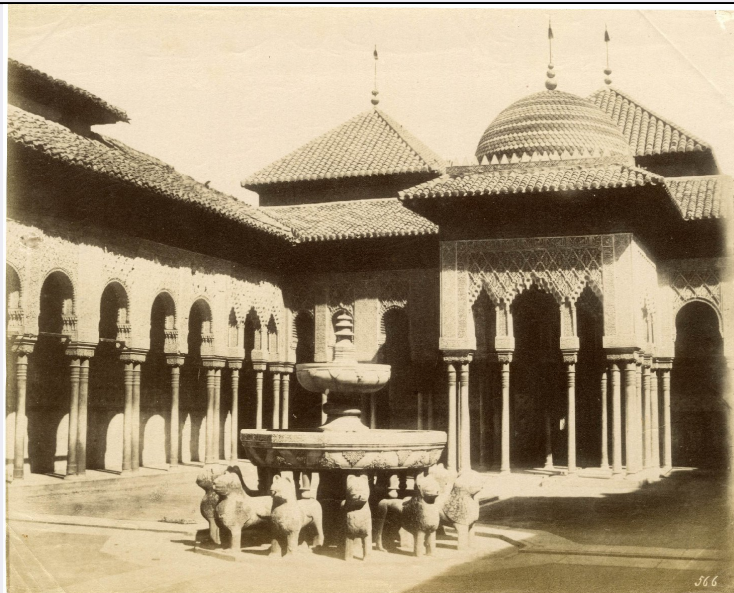


SCHEDA



CD - CODICI

TSK - Tipo scheda	F
LIR - Livello catalogazione	C
NCT - CODICE UNIVOCO	
NCTR - Codice Regione	08
NCTN - Numero catalogo generale	00635803
ESC - Ente schedatore	S261
ECP - Ente competente per tutela	S261

OG - BENE CULTURALE

AMB - Ambito di tutela MiBACT	storico artistico
CTG - Categoria	DOCUMENTAZIONE DEL PATRIMONIO ARCHITETTONICO
OGT - DEFINIZIONE BENE	
OGTD - Definizione	positivo
QNT - QUANTITA'	
QNTN - Quantità degli esemplari	1
OGC - TRATTAMENTO CATALOGRAFICO	
OGCT - Trattamento catalografico	bene complesso/bene composito - parte componente
OGCN - Numero parti componenti	602
OGCD - Definizione /posizione parti componenti	pagina 132, recto, in basso a destra
OGM - Modalità di individuazione	appartenenza ad una collezione o raccolta pubblica
OGR - Disponibilità del bene	bene disponibile

RV - RELAZIONI

RVE - STRUTTURA COMPLESSA

RVEL - Livello nella struttura gerarchica	577
--------------------------------------------------	-----

LC - LOCALIZZAZIONE GEOGRAFICO - AMMINISTRATIVA**PVC - LOCALIZZAZIONE**

PVCS - Stato	ITALIA
PVCR - Regione	Emilia-Romagna
PVCP - Provincia	BO
PVCC - Comune	Bologna

LDC - COLLOCAZIONE SPECIFICA

LDCT - Tipologia	palazzo
LDCN - Denominazione attuale	Palazzo Pepoli Campogrande
LDCF - Uso	ufficio
LDCU - Indirizzo	via Castiglione, 7
LDCM - Denominazione raccolta	Polo Museale dell'Emilia Romagna
LDCS - Specifiche	Archivio Fotografico
LDCD - Riferimento cronologico	2014

ACB - ACCESSIBILITA' DEL BENE

ACBA - Accessibilità	si
-----------------------------	----

LA - ALTRE LOCALIZZAZIONI GEOGRAFICO - AMMINISTRATIVE

TLC - Tipo di localizzazione	luogo di provenienza/collocazione precedente
-------------------------------------	----------------------------------------------

PRV - LOCALIZZAZIONE

PRVS - Stato	ITALIA
PRVR - Regione	Emilia-Romagna
PRVP - Provincia	BO
PRVC - Comune	Bologna

PRC - COLLOCAZIONE SPECIFICA

PRCT - Tipologia contenitore fisico	museo
PRCQ - Qualificazione contenitore fisico	nazionale
PRCN - Denominazione contenitore fisico	Pinacoteca Nazionale
PRCC - Complesso monumentale di appartenenza	ex noviziato di Sant'Ignazio
PRCU - Indicazioni viabilistiche	via Belle Arti, 56
PRCM - Denominazione contenitore giuridico	Soprintendenza per i Beni Storici Artistici Etnoantropologici di Bologna Ferrara Forli Cesena Ravenna e Rimini
PRCS - Specifiche	Gabinetto dei Disegni e delle Stampe

PRD - DATI CRONOLOGICI

PRDI - Riferimento cronologico/data inizio	1917-1918
PRDU - Data fine	2014
UB - DATI PATRIMONIALI/INVENTARI/STIME/COLLEZIONI	
UBF - UBICAZIONE BENE	
UBFP - Fondo	Faccioli
UBFU - Titolo di unità archivistica	album Faccioli
UBFC - Collocazione	stanza 6 climatizzata
INP - INVENTARIO PATRIMONIALE IN VIGORE	
INPC - Codice inventario patrimoniale	31875/ 1207
INPR - Data dell'immissione in patrimonio	2007
AU - DEFINIZIONE CULTURALE	
AUT - AUTORE/RESPONSABILITA'	
AUTJ - Ente schedatore	S261
AUTH - Codice identificativo	FACA001
AUTN - Nome scelto di persona o ente	Anonimo seconda metà sec XIX
AUTP - Tipo intestazione	P
AUTA - Indicazioni cronologiche	attivo seconda metà sec XIX
AUTR - Ruolo	fotografo principale
AUTM - Motivazione/fonte	analisi tecnico-formale
SG - SOGGETTO	
SGT - SOGGETTO	
SGTI - Identificazione	Spagna - Granada - Alhambra - Palacio de los Leones <1362-1391>
SGTI - Identificazione	Architettura civile - Palazzi - Patio - Fontana
SGTI - Identificazione	Sculture - Fontana
SGTI - Identificazione	Scultori - sec. 14. - Ambito ispanico musulmano
SGTD - Indicazioni sul soggetto	Granada - Alhambra - Patio del Palacio de los Leones con la fontana omonima - Ambito ispanico musulmano
SGL - TITOLO	
SGLA - Titolo attribuito	Granada. Palacio de los Leones, fontana
SGLS - Specifiche titolo	del catalogatore
DT - CRONOLOGIA	
DTZ - CRONOLOGIA GENERICA	
DTZG - Fascia cronologica /periodo	XIX
DTS - CRONOLOGIA SPECIFICA	
DTSI - Da	1870
DTSV - Validità	post

DTSF - A	1900
DTSL - Validità	ante
DTM - Motivazione/fonte	analisi tecnico-formale
DTM - Motivazione/fonte	confronto
DTT - Note	utilizzo della tecnica di stampa all'albumina

LR - LUOGO E DATA DELLA RIPRESA

LRC - LOCALIZZAZIONE	
LRCS - Stato	SPAGNA
LRCR - Regione	NR
LRCP - Provincia	NR
LRCC - Comune	NR
LRCE - Località estera	Granada
LRD - Data della ripresa	1900/ ante

MT - DATI TECNICI

MTX - Indicazione di colore	BN
MTC - MATERIA E TECNICA	
MTCM - Materia	carta
MTCT - Tecnica	albumina
MIS - MISURE	
MISP - Riferimento alla parte	supporto primario
MISZ - Tipo di misura	altezzaxlunghezza
MISU - Unità di misura	mm
MISM - Valore	193x240

CO - CONSERVAZIONE E INTERVENTI

STC - STATO DI CONSERVAZIONE	
STCP - Riferimento alla parte	supporto primario
STCC - Stato di conservazione	discreto
STCS - Specifiche	ingiallimento, sbiadimento, pieghe

DA - DATI ANALITICI

DES - Descrizione	Positivo sciolto e inserito ai quattro angoli negli appositi tagli predisposti sulla pagina.
ISE - ISCRIZIONI/EMBLEMI/MARCHI/STEMMI/TIMBRI	
ISEP - Posizione	supporto primario: recto: in basso a destra
ISED - Definizione	iscrizione
ISEC - Classe di appartenenza	documentaria
ISET - Tipo di scrittura/di caratteri	numeri arabi
ISEM - Materia e tecnica	fotografica
ISEI - Trascrizione	566

ISE - ISCRIZIONI/EMBLEMI/MARCHI/STEMMI/TIMBRI

ISEP - Posizione	supporto primario: verso: a destra
ISED - Definizione	iscrizione
ISEC - Classe di appartenenza	didascalica
ISET - Tipo di scrittura/di caratteri	corsivo
ISEM - Materia e tecnica	a matita
ISEI - Trascrizione	Spagna [Portogallo]
NSC - Notizie storico-critiche	La datazione è stata dedotta, oltre che da un'analisi stilistica, dal confronto con altri positivi, appartenenti allo stesso fondo fotografico, che rappresentano soggetti analoghi delle stesse architetture, e dei quali conosciamo la datazione. Il positivo appartiene all'album Faccioli, nelle sezione relativa all'estero, ed in particolare alla Spagna. Il fondo fotografico Faccioli è costituito da stampe sciolte o incollate su supporto, raccolte nel corso della sua attività di ingegnere-architetto da Raffaele Faccioli (Bologna, 1836-1914). Dopo la sua morte, il geometra Luigi Mattioli, amministratore dei beni degli eredi, propose a Francesco Malaguzzi Valeri, allora Direttore della Pinacoteca di Bologna, l'acquisto di questa raccolta grafica comprendente disegni, taccuini e materiale fotografico. Documentazione circa il fondo e reperibile presso l'Archivio Storico della Pinacoteca, pratiche n. 31, foglio 43, n. 9.

TU - CONDIZIONE GIURIDICA E PROVVEDIMENTI DI TUTELA

CDG - CONDIZIONE GIURIDICA

CDGG - Indicazione generica	proprietà Stato
CDGS - Indicazione specifica	Polo Museale dell'Emilia Romagna
CDGN - Note	Via Belle Arti, 56

ACQ - ACQUISIZIONE

ACQT - Tipo acquisizione	compravendita
ACQN - Nome	Amministrazione Beni Eredi Faccioli
ACQD - Riferimento cronologico	1917-1918
ACQL - Luogo acquisizione	BO/ Bologna
BPT - Provvedimenti di tutela - sintesi	no

DO - DOCUMENTAZIONE

FTA - DOCUMENTAZIONE FOTOGRAFICA

FTAN - Codice identificativo	SBEAPBO261996
FTAX - Genere	documentazione allegata
FTAP - Tipo	fotografia digitale (file)
FTAF - Formato	jpg
FTAD - Riferimento cronologico	2015
FTAK - Nome file originale	GF_261996.jpg

BIB - BIBLIOGRAFIA

BIBR - Abbreviazione	Gresleri Massaretti 2001
-----------------------------	--------------------------

BIBJ - Ente schedatore	S261
BIBH - Codice identificativo	FACB002
BIBX - Genere	bibliografia di confronto
BIBF - Tipo	catalogo mostra
BIBM - Riferimento bibliografico completo	Gresleri Giuliano - Massaretti Pier Giorgio, Norma e arbitrio: architetti e ingegneri a Bologna 1850-1950, Venezia, Marsilio, 2001

AD - ACCESSO AI DATI

ADS - SPECIFICHE DI ACCESSO AI DATI

ADSP - Profilo di accesso	1
ADSM - Motivazione	scheda contenente dati liberamente accessibili

CM - CERTIFICAZIONE E GESTIONE DEI DATI

CMP - REDAZIONE E VERIFICA SCIENTIFICA

CMPD - Anno di redazione	2016
CMPN - Responsabile ricerca e redazione	Gagliano, Costanza
FUR - Funzionario responsabile	Giudici, Corinna

AN - ANNOTAZIONI

OSS - Osservazioni	L'iscrizione numerica 566, visibile sul positivo in esame, è incisa sulla lastra negativa
---------------------------	-------------------------------------------------------------------------------------------