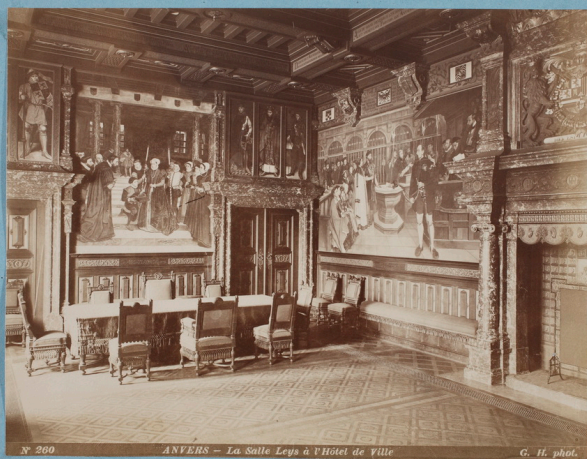


# SCHEDA



## CD - CODICI

TSK - Tipo scheda	F
LIR - Livello catalogazione	C
<b>NCT - CODICE UNIVOCO</b>	
NCTR - Codice Regione	08
NCTN - Numero catalogo generale	00635803
ESC - Ente schedatore	S261
ECP - Ente competente per tutela	S261

## OG - BENE CULTURALE

AMB - Ambito di tutela MiBACT	storico artistico
CTG - Categoria	DOCUMENTAZIONE DEL PATRIMONIO STORICO ARTISTICO
<b>OGT - DEFINIZIONE BENE</b>	
OGTD - Definizione	positivo
<b>QNT - QUANTITA'</b>	
QNTN - Quantità degli esemplari	1
<b>OGC - TRATTAMENTO CATALOGRAFICO</b>	
OGCT - Trattamento catalografico	bene complesso/bene composito - parte componente
OGCN - Numero parti componenti	602
OGCD - Definizione /posizione parti componenti	pagina 136, verso, in alto
OGM - Modalità di individuazione	appartenenza ad una collezione o raccolta pubblica
OGR - Disponibilità del bene	bene disponibile

## RV - RELAZIONI

### RVE - STRUTTURA COMPLESSA

RVEL - Livello nella

struttura gerarchica	600
<b>LC - LOCALIZZAZIONE GEOGRAFICO - AMMINISTRATIVA</b>	
<b>PVC - LOCALIZZAZIONE</b>	
PVCS - Stato	ITALIA
PVCR - Regione	Emilia-Romagna
PVCP - Provincia	BO
PVCC - Comune	Bologna
<b>LDC - COLLOCAZIONE SPECIFICA</b>	
LDCT - Tipologia	palazzo
LDCN - Denominazione attuale	Palazzo Pepoli Campogrande
LDCF - Uso	ufficio
LDCU - Indirizzo	via Castiglione, 7
LDCM - Denominazione raccolta	Polo Museale dell'Emilia Romagna
LDCS - Specifiche	Archivio Fotografico
LDCD - Riferimento cronologico	2014
<b>ACB - ACCESSIBILITA' DEL BENE</b>	
ACBA - Accessibilità	si
<b>LA - ALTRE LOCALIZZAZIONI GEOGRAFICO - AMMINISTRATIVE</b>	
TLC - Tipo di localizzazione	luogo di provenienza/collocazione precedente
<b>PRV - LOCALIZZAZIONE</b>	
PRVS - Stato	ITALIA
PRVR - Regione	Emilia-Romagna
PRVP - Provincia	BO
PRVC - Comune	Bologna
<b>PRC - COLLOCAZIONE SPECIFICA</b>	
PRCT - Tipologia contenitore fisico	museo
PRCQ - Qualificazione contenitore fisico	nazionale
PRCN - Denominazione contenitore fisico	Pinacoteca Nazionale
PRCC - Complesso monumentale di appartenenza	ex noviziato di Sant'Ignazio
PRCU - Indicazioni viabilistiche	via Belle Arti, 56
PRCM - Denominazione contenitore giuridico	Soprintendenza per i Beni Storici Artistici Etnoantropologici di Bologna Ferrara Forli Cesena Ravenna e Rimini
PRCS - Specifiche	Gabinetto dei Disegni e delle Stampe
<b>PRD - DATI CRONOLOGICI</b>	
PRDI - Riferimento cronologico/data inizio	1917-1918

<b>PRDU - Data fine</b>	2014
-------------------------	------

## **UB - DATI PATRIMONIALI/INVENTARI/STIME/COLLEZIONI**

### **UBF - UBICAZIONE BENE**

<b>UBFP - Fondo</b>	Faccioli
<b>UBFU - Titolo di unità archivistica</b>	album Faccioli
<b>UBFC - Collocazione</b>	stanza 6 climatizzata

### **INP - INVENTARIO PATRIMONIALE IN VIGORE**

<b>INPC - Codice inventario patrimoniale</b>	31875/ 1219
<b>INPR - Data dell'immissione in patrimonio</b>	2007

## **AU - DEFINIZIONE CULTURALE**

### **AUT - AUTORE/RESPONSABILITA'**

<b>AUTJ - Ente schedatore</b>	S261
<b>AUTH - Codice identificativo</b>	FACA196
<b>AUTN - Nome scelto di persona o ente</b>	Hermans, Gustave
<b>AUTP - Tipo intestazione</b>	P
<b>AUTA - Indicazioni cronologiche</b>	1856-1934
<b>AUTI - Indicazione del nome e dell'indirizzo</b>	G.H. phot.
<b>AUTR - Ruolo</b>	fotografo principale
<b>AUTM - Motivazione/fonte</b>	iscrizione
<b>AUTZ - Note</b>	indicazione di responsabilità nella fascetta di titolazione

### **AUT - AUTORE/RESPONSABILITA'**

<b>AUTJ - Ente schedatore</b>	S261
<b>AUTH - Codice identificativo</b>	FACA184
<b>AUTN - Nome scelto di persona o ente</b>	Leys, Hendrik
<b>AUTP - Tipo intestazione</b>	P
<b>AUTA - Indicazioni cronologiche</b>	1815-1869
<b>AUTI - Indicazione del nome e dell'indirizzo</b>	Leys
<b>AUTR - Ruolo</b>	pittore
<b>AUTM - Motivazione/fonte</b>	iscrizione
<b>AUTM - Motivazione/fonte</b>	documentazione
<b>AUTZ - Note</b>	a stampa nella fascetta della titolazione

## **SG - SOGGETTO**

### **SGT - SOGGETTO**

<b>SGTI - Identificazione</b>	Belgio - Anversa - Palazzo del Municipio
<b>SGTI - Identificazione</b>	Architettura civile - Palazzi - Palazzo del Municipio - Interno - Sala Leys <1869/ante>
<b>SGTI - Identificazione</b>	Pittura - Decorazione murale - Dipinti
<b>SGTI - Identificazione</b>	Iconografia - Personaggi illustri - Santi - Araldica
<b>SGTI - Identificazione</b>	Pittori - Belgio - sec.19. - Leys, Hendrik
<b>SGTD - Indicazioni sul soggetto</b>	Belgio - Anversa - Palazzo del Municipio - Veduta della sala affrescata da Hendrik Leys

#### **SGL - TITOLO**

<b>SGLT - Titolo proprio</b>	Anvers. - La Salle Leys à l'Hotel de Ville
<b>SGLS - Specifiche titolo</b>	dell'autore, a stampa sotto l'immagine

### **DT - CRONOLOGIA**

#### **DTZ - CRONOLOGIA GENERICA**

<b>DTZG - Fascia cronologica /periodo</b>	XIX
---	-----

#### **DTS - CRONOLOGIA SPECIFICA**

<b>DTSI - Da</b>	1880
<b>DTSV - Validità</b>	post
<b>DTSF - A</b>	1900
<b>DTSL - Validità</b>	ante
<b>DTM - Motivazione/fonte</b>	analisi tecnico-formale
<b>DTM - Motivazione/fonte</b>	analisi storica

### **LR - LUOGO E DATA DELLA RIPRESA**

#### **LRC - LOCALIZZAZIONE**

<b>LRCS - Stato</b>	BELGIO
<b>LRCR - Regione</b>	NR
<b>LRCP - Provincia</b>	NR
<b>LRCC - Comune</b>	NR
<b>LRCE - Località estera</b>	Anversa
<b>LRD - Data della ripresa</b>	1900/ ante

### **MT - DATI TECNICI**

<b>MTX - Indicazione di colore</b>	BN
------------------------------------	----

#### **MTC - MATERIA E TECNICA**

<b>MTCM - Materia</b>	carta
<b>MTCT - Tecnica</b>	albumina

#### **MIS - MISURE**

<b>MISP - Riferimento alla parte</b>	supporto primario
<b>MISZ - Tipo di misura</b>	altezzaxlunghezza
<b>MISU - Unità di misura</b>	mm
<b>MISM - Valore</b>	218x284

### **CO - CONSERVAZIONE E INTERVENTI**

#### **STC - STATO DI CONSERVAZIONE**

<b>STCP - Riferimento alla parte</b>	supporto primario
<b>STCC - Stato di conservazione</b>	discreto
<b>STCS - Specifiche</b>	sbiadimento, lievi lacune, strappi

#### DA - DATI ANALITICI

<b>DES - Descrizione</b>	Positivo incollato ai quattro angoli sulla pagina
<b>ISE - ISCRIZIONI/EMBLEMI/MARCHI/STEMMI/TIMBRI</b>	
<b>ISEP - Posizione</b>	supporto primario: recto: in basso
<b>ISED - Definizione</b>	iscrizione
<b>ISEC - Classe di appartenenza</b>	titolazione
<b>ISEL - Lingua</b>	francese
<b>ISET - Tipo di scrittura/di caratteri</b>	capitale
<b>ISET - Tipo di scrittura/di caratteri</b>	stampatello
<b>ISET - Tipo di scrittura/di caratteri</b>	numeri arabi
<b>ISEM - Materia e tecnica</b>	fotografica
<b>ISEI - Trascrizione</b>	N° 260 ANVERS. - La Salle Leys à l'Hôtel de Ville G.H. phot.

#### NSC - Notizie storico-critiche

Le iniziali G.H. sono state ricondotte all'autore fotografo Gustave Hermans, grazie al confronto con la fascetta della titolazione e il lettering, visionabili in un gruppo di positivi, conservati presso la Bibliothèque nationale de France (si veda la bibliografia elettronica allegata alla scheda). L'arco cronologico di riferimento è stato desunto, oltre che da un'analisi tecnico formale, dai dati anagrafici dell'autore. Il positivo appartiene all'album Faccioli, ed è inserito in una sezione relativa all'Europa settentrionale. Il fondo fotografico Faccioli è costituito da stampe sciolte o incollate su supporto, raccolte nel corso della sua attività di ingegnere-architetto da Raffaele Faccioli (Bologna, 1836-1914). Dopo la sua morte, il geometra Luigi Mattioli, amministratore dei beni degli eredi, propose a Francesco Malaguzzi Valeri, allora Direttore della Pinacoteca di Bologna, l'acquisto di questa raccolta grafica comprendente disegni, taccuini e materiale fotografico. Documentazione circa il fondo e reperibile presso l'Archivio Storico della Pinacoteca, pratiche n. 31, foglio 43, n. 9.

#### TU - CONDIZIONE GIURIDICA E PROVVEDIMENTI DI TUTELA

<b>CDG - CONDIZIONE GIURIDICA</b>	
<b>CDGG - Indicazione generica</b>	proprietà Stato
<b>CDGS - Indicazione specifica</b>	Polo Museale dell'Emilia Romagna
<b>CDGN - Note</b>	Via Belle Arti, 56
<b>ACQ - ACQUISIZIONE</b>	
<b>ACQT - Tipo acquisizione</b>	compravendita
<b>ACQN - Nome</b>	Amministrazione Beni Eredi Faccioli
<b>ACQD - Riferimento cronologico</b>	1917-1918

<b>ACQL - Luogo acquisizione</b>	BO/ Bologna
<b>BPT - Provvedimenti di tutela - sintesi</b>	no
<b>DO - DOCUMENTAZIONE</b>	
<b>FTA - DOCUMENTAZIONE FOTOGRAFICA</b>	
<b>FTAN - Codice identificativo</b>	SBEAPBO262019
<b>FTAX - Genere</b>	documentazione allegata
<b>FTAP - Tipo</b>	fotografia digitale (file)
<b>FTAF - Formato</b>	jpg
<b>FTAA - Autore</b>	Degli Esposti Marco/ Equipe Fotostudio Bologna
<b>FTAD - Riferimento cronologico</b>	2015
<b>FTAK - Nome file originale</b>	GF_262019.jpg
<b>BIB - BIBLIOGRAFIA</b>	
<b>BIBR - Abbreviazione</b>	Gresleri Massaretti 2001
<b>BIBJ - Ente schedatore</b>	S261
<b>BIBH - Codice identificativo</b>	FACB002
<b>BIBX - Genere</b>	bibliografia di confronto
<b>BIBF - Tipo</b>	catalogo mostra
<b>BIBM - Riferimento bibliografico completo</b>	Gresleri Giuliano - Massaretti Pier Giorgio, Norma e arbitrio: architetti e ingegneri a Bologna 1850-1950, Venezia, Marsilio, 2001
<b>BIB - BIBLIOGRAFIA</b>	
<b>BIBR - Abbreviazione</b>	Gallica
<b>BIBJ - Ente schedatore</b>	S261
<b>BIBH - Codice identificativo</b>	FACB139
<b>BIBX - Genere</b>	bibliografia di confronto
<b>BIBF - Tipo</b>	sito web
<b>BIBM - Riferimento bibliografico completo</b>	Bibliothèque nationale de France – Biblioteca digitale Gallica
<b>BIBW - Indirizzo web (URL)</b>	<a href="http://gallica.bnf.fr/">http://gallica.bnf.fr/</a>
<b>BIBN - Note</b>	Gustave Hermans, Voyage en Belgique: Bruges, Bruxelles (Waterloo), Anvers
<b>AD - ACCESSO AI DATI</b>	
<b>ADS - SPECIFICHE DI ACCESSO AI DATI</b>	
<b>ADSP - Profilo di accesso</b>	1
<b>ADSM - Motivazione</b>	scheda contenente dati liberamente accessibili
<b>CM - CERTIFICAZIONE E GESTIONE DEI DATI</b>	
<b>CMP - REDAZIONE E VERIFICA SCIENTIFICA</b>	
<b>CMPD - Anno di redazione</b>	2016
<b>CMPN - Responsabile ricerca e redazione</b>	Gagliano, Costanza
<b>FUR - Funzionario responsabile</b>	Giudici, Corinna